

**Gmina Wrocław**

Plac Nowy Targ 1-8 , 50-141 Wrocław

Przebudowa ul. Grabiszyńskiej we Wrocławiu w celu budowy przystanków wiedeńskich -Przystanek „HUTMEN”

INWESTOR				Gmina Wrocław Plac Nowy Targ 1-8 , 50-141 Wrocław
PRZEDSTAWICIEL INWESTORA				Zarząd Dróg i Utrzymania Miasta we Wrocławiu ul. Długa 49 53 – 633 Wrocław
NAZWA OPRACOWANIA	Przebudowa ul. Grabiszyńskiej we Wrocławiu w celu budowy przystanków wiedeńskich Przystanek „HUTMEN”			
ADRES	Wrocław , ul. Grabiszyńska			
NR DZIAŁEK	Obręb Grabiszyn	Arkusze mapy AM 24	działka nr 14/9	
JEDNOSTKA PROJEKTOWA				KBH Inwestycje sp. z o.o. sp. k. ul. Sosnowa 21, Mokronos Dolny, 55-080 Kąty Wrocławskie
BRANŻA	UMOWA	STADIUM DOKUMENTACJI		
GEODEZJA	TXU/TRP/136/120/2020	PROJEKT BUDOWLANY		
NR OPRACOWANIA	NAZWA OPRACOWANIA			
7	Projekt zabezpieczenia i odtworzenia osnowy			
Zespół projektowy	Imię i Nazwisko	Uprawnienia	Data	
Opracował	inż. Krzysztof Włazewski	Świadectwo GGK nr 21955	09.2020	

MOKRONOS DOLNY WRZESIEŃ 2020

**KBH Inwestycje sp. z o.o. sp.k.**Mokronos Dolny ul. Sosnowa 21 55-080 Kąty Wrocławskie biuro@kbhi.wroclaw.pl +48 502 74 64 78Sąd Rejonowy dla Wrocławia-Fabrycznej we Wrocławiu,
IX Wydział Gospodarczy Krajowego Rejestru Sądowego

KRS: 0000565870

NIP:896 15 43 898

Kapitał zakładowy 5 000 PLN opłacony w całości

Zarząd Geodezji, Kartografii
i Katastru Miejskiego we Wrocławiu.
51-163 Wrocław, al. M. Kromera 44

Projekt zabezpieczenia i odtworzenia osnowy geodezyjnej.

Obiekt: Opracowanie dokumentacji projektowej dla budowy przystanków wiedeńskich na ul. Grabiszyńskiej na wysokości HUTMEN-a .

W związku z przystąpieniem przez KBHI Sp. z o.o. Sp. k. do opracowania dokumentacji projektowej dla zadania: Opracowanie dokumentacji projektowej dla budowy przystanków wiedeńskich na ul. Grabiszyńskiej na wysokości HUTMEN-a , „GEOTEST” Zakład Usług Geodezyjnych Ryszard Włazewski zwraca się z prośbą o uzgodnienie wytycznych do prac geodezyjnych związanych z zabezpieczeniem i odtworzeniem poziomej i pionowej osnowy geodezyjnej na obszarze inwestycji.

I. Stan istniejący:

Wzdłuż projektowanej inwestycji jest założona pozioma i pionowa osnowa geodezyjna

a) osnowa pozioma : 6.148.12.1.1989.0; 6.148.12.1.1988.0; 6.148.12.1.1090.0; 6.148.12.1.1187.0; 6.148.12.1.1186.0; 6.148.12.1.1185.0. Znaków naziemnych punktów 6.148.12.1.1090.0; 6.148.12.1.1988.0 i 6.148.12.1.1185.0 nie odnaleziono w terenie- skutek poszerzenia nawierzchni jezdni i chodnika betonowego przy przystankach komunikacji miejskiej. Pozostałe punkty osnowy odnaleziono w terenie i są w stanie dobrym.

b) osnowa pionowa: 6.148.12.2.5133; 6.148.12.2.5367- punkty odnaleziono w terenie - stan dobry.

II. Analiza wpływu projektowanej inwestycji na stabilność osnow geodezyjnych:

Punkty osnowy poziomej nr 6.148.12.1.1990.0; 6.148.12.1.1186.0; 6.148.12.1.1185.0 zlokalizowane są blisko przewidywanych robót drogowych i sieciowych i będą narażone na naruszenie lub zniszczenie.

Punkty osnowy pionowej nie będą narażone na naruszenie lub zniszczenie.

III. Proponowane zabezpieczenie:

Przed rozpoczęciem prac związanych z realizacją inwestycji, należy dla punktów osnowy poziomej nr 6.148.12.1.1990.0; 6.148.12.1.1186.0; 6.148.12.1.1185.0 narażonych na naruszenie lub zniszczenie wykonać zabezpieczenie minimum 4 pobocznikami – bolcami metalowymi położonymi poza zasięgiem prac budowlanych. Zaleca się wykorzystanie istniejących excentrów punktów.

Punkty zabezpieczające powinny być rozmieszczone tak, aby umożliwiły po zakończeniu robót odtworzenie naruszonego lub zniszczonego punktu osnowy poziomej.

Z punktów osnowy nr 6.148.12.1.1990.0; 6.148.12.1.1186.0; 6.148.12.1.1185.0 do punktów zabezpieczających oraz między punktami zabezpieczającymi należy pomierzyć kąty i boki.

W związku z powyższym przed przystąpieniem do prac budowlanych należy:

- a) Wykonać uzupełniający opis topograficzny punktów osnowy poziomej nr 6.148.12.1.1990.0; 6.148.12.1.1186.0; 6.148.12.1.1185.0 w celu późniejszego ich odtworzenia w razie naruszenia lub zniszczenia.
- b) Punkty narażone na naruszenie lub zniszczenie oznakować i ogrodzić;
- c) Przekazać Wykonawcy prac budowlanych lokalizację punktów osnowy w terenie i zobowiązać go do ochrony tych znaków przed naruszeniem lub zniszczeniem.

IV. Sposób odtworzenia punktów osnowy geodezyjnej po zakończeniu prac budowlanych:

GEOTEST

Po zakończeniu robót budowlanych w przypadku stwierdzenia naruszenia lub zniszczenia punktów nr 6.148.12.1.1990.0; 6.148.12.1.1186.0; 6.148.12.1.1185.0 należy je odtworzyć zgodnie z zasadami określonymi w załączniku nr 1 do Rozporządzenia Ministra Administracji i Cyfryzacji z dnia 14 lutego 2012 r w sprawie osnów geodezyjnych, grawimetrycznych i magnetycznych (Dz.U. z 2012 r poz.352)

-rozdział 6 pkt 12 - punkty osnowy szczegółowej stabilizuje się jednopoziomowo, stosując znaki z plastiku, metalu lub innego trwałego materiału, po ich zabetonowaniu lub innym trwałym połączeniu z podłożem lub ścianą budynku. Na terenach rolnych i leśnych dopuszcza się stabilizację dwupoziomową, z zastosowaniem słupa betonowego nie krótszego niż 0,70 m wraz z betonową płytką. Poszczególne znaki powinny być oddzielone warstwą ziemi o grubości co najmniej 0,03 m.

-rozdział 6 pkt 21- pomiar kąta wykonuje się w dwóch seriach; dopuszczalna różnica pomiędzy seriami nie powinna być większa niż 30cc. Pomiar długości boku wykonuje się w dwóch kierunkach; różnica pomierzonych długości z obu kierunków nie powinna być większa niż 0,015m.

-rozdział 6 pkt 23 – w przypadku gdy zostały zniszczone lub przemieszczone znaki geodezyjne określające położenie punktu w terenie, wykonuje się odtworzenie pierwotnego położenia punktu i powtórnie się go stabilizuje na podstawie:

- 1) miar od poboczników;
- 2) położenia znaku podziemnego;
- 3) domiarów z punktów ekscentrycznych.

Jeżeli odtwarzany zniszczony punkt znajdzie się w miejscu, które uniemożliwia jego wykorzystanie, należy oprócz tego punktu zastabilizować jego excentr, dokonać pomiarów niezbędnych do obliczenia jego współrzędnych i sporządzić dla tego excentru nowy opis topograficzny. Z excentru powinny być wizury do punktów sąsiednich.

W wyniku przeprowadzonych prac należy w przypadku stwierdzenia dużej ilości zmian powodujących utratę czytelności opisów topograficznych - wykonać nowe opisy topograficzne. Odtworzone punkty osnowy poziomej należy zaniwelować a informacje o wysokości punktów umieścić na opisach topograficznych.

V. Postanowienia końcowe:

Zgodnie z Rozporządzeniem Ministra Spraw Wewnętrznych i Administracji w sprawie sposobu i trybu ochrony znaków geodezyjnych, grawimetrycznych i magnetycznych – (Dz. U. Nr 45 z 1999r poz.454) i Rozporządzeniem Ministra Rozwoju Regionalnego i Budownictwa zmieniające rozporządzenie w sprawie ochrony znaków geodezyjnych, grawimetrycznych i magnetycznych – (Dz. U. Nr 11 z 2001r poz.89) o zmianie sposobu stabilizacji punktu należy zawiadomić pisemnie właściciela nieruchomości, na której znak się znajduje.

Z całości wykonanych prac należy sporządzić operat pomiarowy i przekazać go do Zarządu Geodezji, Kartografii i Katastru Miejskiego we Wrocławiu.

Załączniki: - szkic i opisy topograficzne punktów osnowy poziomej i pionowej;

wykaz współrzędnych osnowy poziomej i pionowej.

GEODETA UPRAWNIONY
inż. Ryszard Włazewski
50-524 Wrocław, ul. Ciepła 14/12
Zaśw. nr 4121
„GEOTEST”
ZAKŁAD USŁUG GEODEZYJNYCH
Ryszard Włazewski
50-524 Wrocław, ul. Ciepła 9/5H
kom. 500 226 272, tel. 71 72 08 184
NIP 897-101-13-70 REGON 930523382

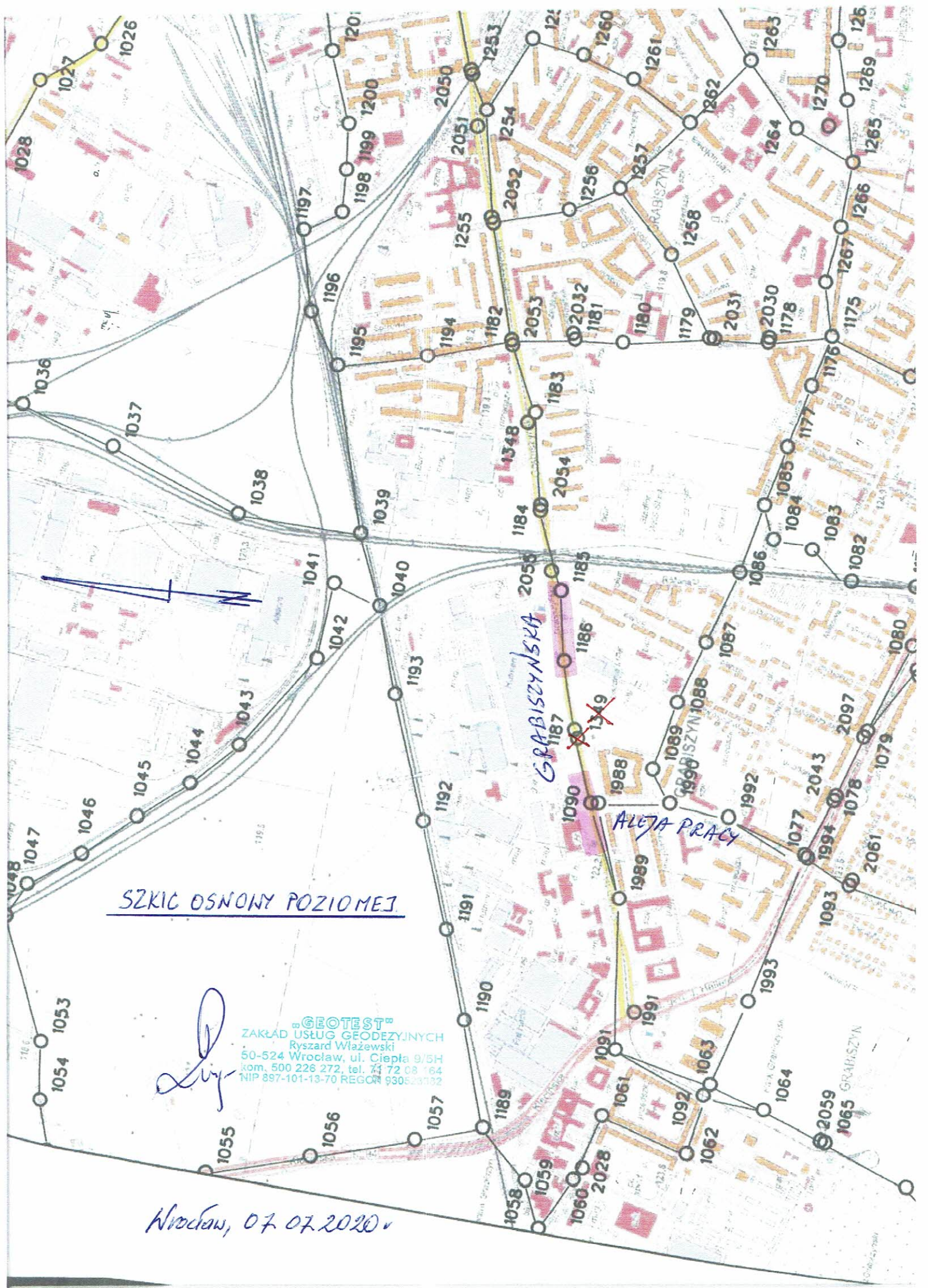


ZARZĄD GEODEZJI, KARTOGRAFII
I KATASTRU MIEJSKIEGO
we Wrocławiu
Biuro Zasobu Geodezyjnego
i Kartograficznego
oraz Opracowań Geodezyjnych
51-163 Wrocław, al. Marcina Kromera 44
tel. 71 32 72 100, fax 71 32 72 390

KIEROWNIK
Biura Zasobu
Geodezyjnego i Kartograficznego
oraz Opracowań Geodezyjnych

mgr inż. Jerzy Pluskwa
upr. zaw. nr 15659

Wrocław dnia 27.08.2020 r



SZKIC OSNOWY POZIOMEJ

[Handwritten signature]

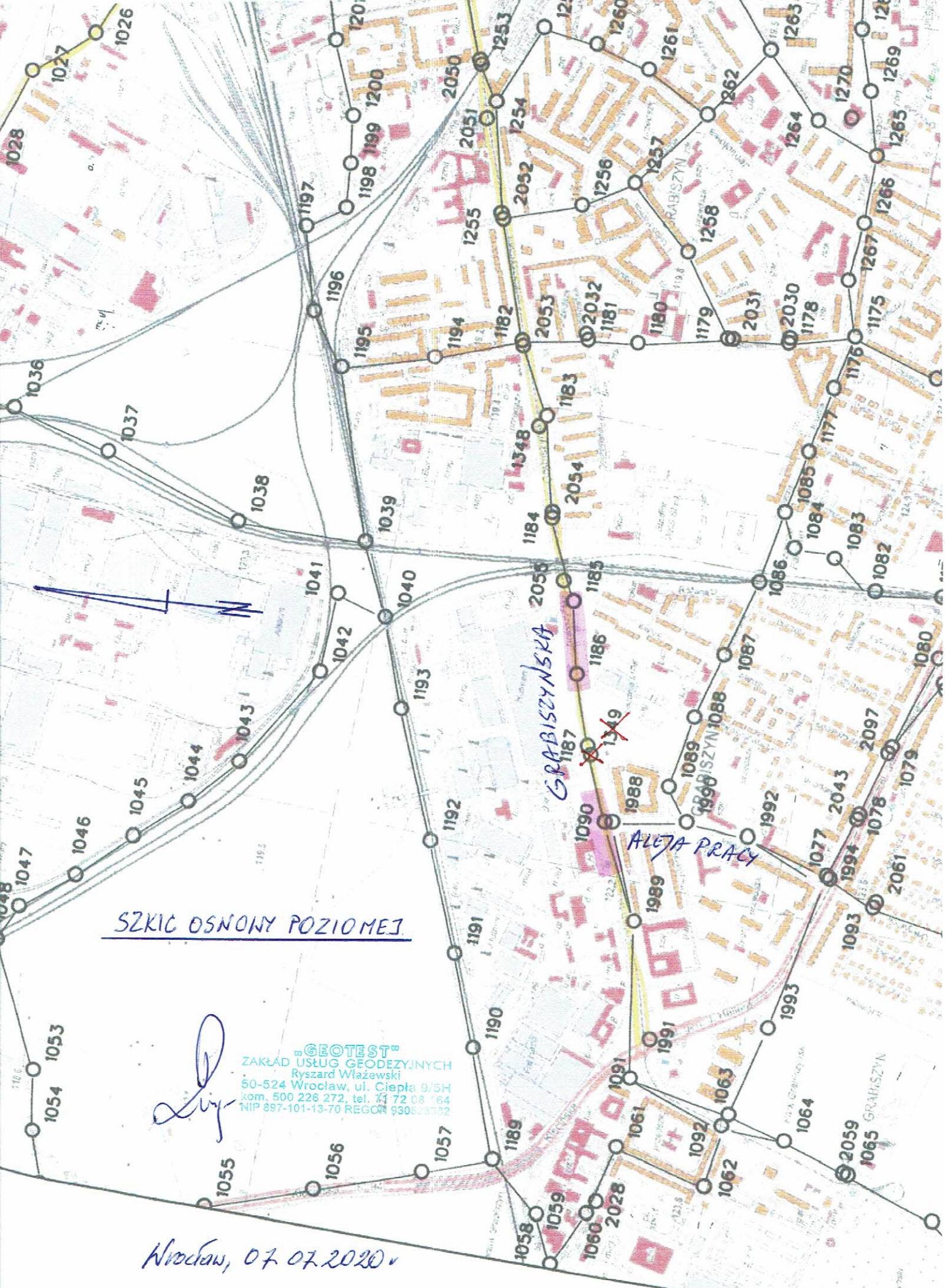
GEOTEST
ZAKŁAD USŁUG GEODEZYJNYCH
Ryszard Włazewski
50-524 Wrocław, ul. Ciepła 9/5H
kom. 500 226 272, tel. 71 72 08 164
NIP 897-101-13-70 REGON 930523702

Wrocław, 07.07.2020

GRABISZYŃSKA

ALJA PRACY

~~1349~~



Wykaz współrzędnych punktów osnowy poziomej

Sekcja	Nr punktu	Klasa	X	Y	Cecha	mP	Układ
6.148.12	6.148.12.1.1090.0	3	5662849.09	6429010.84		0.00	PL-2000_ETRF2000
6.148.12	6.148.12.1.1090.1	3	5662875.42	6428996.87		0.00	PL-2000_ETRF2000
6.148.12	6.148.12.1.1090.2	3	5662808.09	6429004.49		0.00	PL-2000_ETRF2000
6.148.12	6.148.12.1.1090.3	3	5662805.47	6429046.57		0.00	PL-2000_ETRF2000
6.148.12	6.148.12.1.1185.0	3	5663007.64	6429490.29		0.01	PL-2000_ETRF2000
6.148.12	6.148.12.1.1185.1	3	5663029.15	6429565.13		0.00	PL-2000_ETRF2000
6.148.12	6.148.12.1.1185.2	3	5663027.69	6429436.60		0.00	PL-2000_ETRF2000
6.148.12	6.148.12.1.1185.3	3	5662954.41	6429481.89		0.00	PL-2000_ETRF2000
6.148.12	6.148.12.1.1186.0	3	5662970.96	6429328.00		0.01	PL-2000_ETRF2000
6.148.12	6.148.12.1.1186.1	3	5663028.45	6429327.25		0.01	PL-2000_ETRF2000
6.148.12	6.148.12.1.1186.2	3	5663027.87	6429327.52		0.01	PL-2000_ETRF2000
6.148.12	6.148.12.1.1186.3	3	5662942.88	6429356.32		0.01	PL-2000_ETRF2000
6.148.12	6.148.12.1.1186.4	3	5662943.49	6429356.13		0.01	PL-2000_ETRF2000
6.148.12	6.148.12.1.1186.5	3	5662919.60	6429293.17		0.01	PL-2000_ETRF2000
6.148.12	6.148.12.1.1186.6	3	5662920.20	6429292.94		0.01	PL-2000_ETRF2000
6.148.12	6.148.12.1.1187.0	3	5662917.76	6429171.74		0.01	PL-2000_ETRF2000
6.148.12	6.148.12.1.1187.1	3	5662952.33	6429134.74		0.00	PL-2000_ETRF2000
6.148.12	6.148.12.1.1187.2	3	5662846.04	6429132.29		0.00	PL-2000_ETRF2000
6.148.12	6.148.12.1.1989.0	3	5662744.68	6428807.54		0.01	PL-2000_ETRF2000
6.148.12	6.148.12.1.1989.1	3	5662785.29	6428796.13		IIIKI	PL-2000_ETRF2000
6.148.12	6.148.12.1.1989.2	3	5662784.71	6428796.40		IIIKI	PL-2000_ETRF2000
6.148.12	6.148.12.1.1989.3	3	5662739.59	6428835.76		IIIKI	PL-2000_ETRF2000
6.148.12	6.148.12.1.1989.4	3	5662740.03	6428835.20		IIIKI	PL-2000_ETRF2000
6.148.12	6.148.12.1.1989.5	3	5662724.29	6428804.01		IIIKI	PL-2000_ETRF2000
6.148.12	6.148.12.1.1989.6	3	5662724.90	6428803.81		IIIKI	PL-2000_ETRF2000

GEOTEST
 ZAKŁAD USŁUG GEODEZYJNYCH
 Ryszard Wiażewski
 50-524 Wrocław, ul. Ciepła 9/5H
 kom. 500 226 272, tel. 71 72 08 164
 NIP 897-101-13-70 REGON 930523382

Wrocław, dn. 07.07.2020r

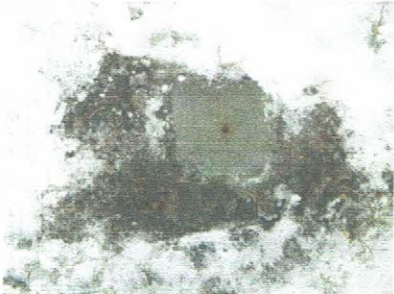
GEODETA UPRAWNIONY
 inż. Ryszard Wiażewski
 50-524 Wrocław, ul. Ciepła 14/12
 Zaśw. nr 4121



6.148.12 Arkusz mapy	Klasa 3	Układ współrzędnych X 5662849.09	PL_ETRF2000-2000 Y 6429010.84	1.1090 Nr punktu
-------------------------	------------	--	-------------------------------------	---------------------

453-334 Arkusz mapy	OPIS TOPOGRAFICZNY PUNKTU osnowy poziomej			1625 00 Nr punktu	
dołońskiego		Wrocław	Grabiszyn	ZDIUM	ul.Długa 49
Województwo	Miasto-Gmina	Obręb	Władający	Miejsce zamieszkania	
				sl.beł.(15x15)x(25x25)x75 pl.beł.20x20x10 42b Typ znaku X=5662849.07 Y=6429010.86 H=122.15	
				KERG:235/2010-1 Foto: N GPS: N	
Instytucja				PGK VERTICAL	
Sporządził				P.Poździor	
Data aktualności				12.2010	

punkt 1625 00 zbliżenie



punkt 1625 00



punkt 1625.11



punkt 1625.12



punkt 1625.13



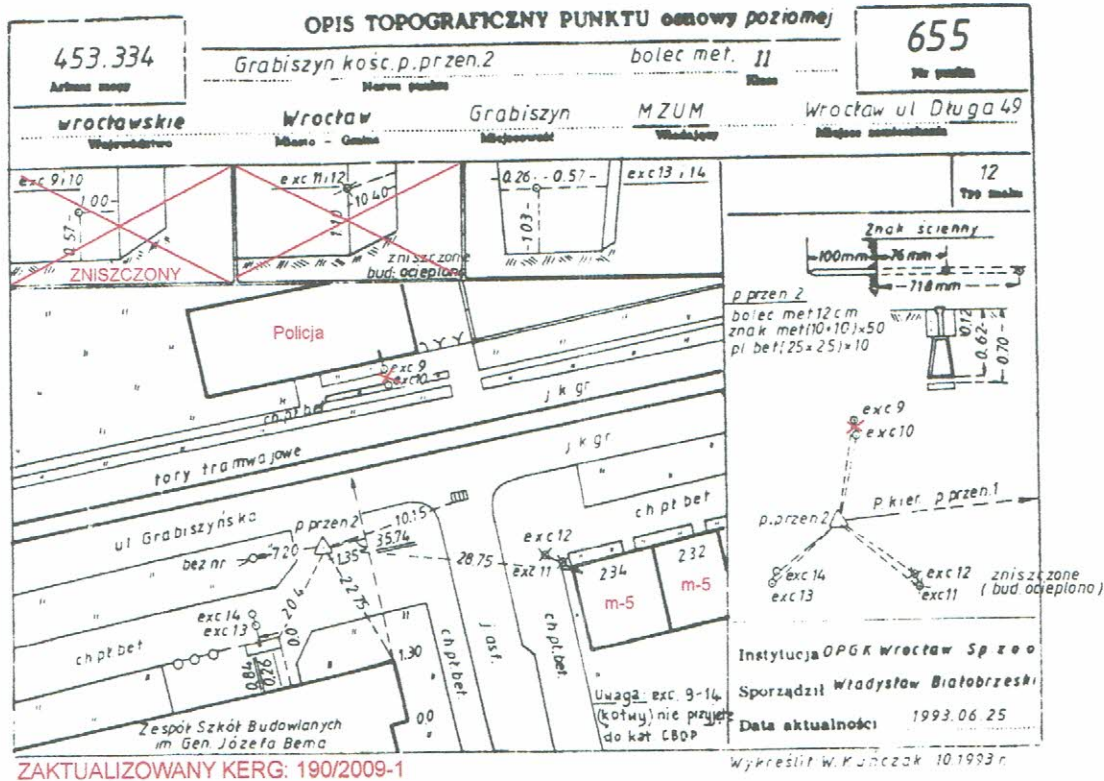
„GEOTEST”
ZAKŁAD USŁUG GEODEZYJNYCH
Ryszard Włazewski
50-524 Wrocław, ul. Ciepła 9/5H
kom. 500 226 272, tel. 71 72 08 164
NIP 897-101-13-70 REGON 930523382

Zaktualizowano ID ZGKIKM.TM.6640.2339.2019 w zakresie numeracji i współrzędnych punktów w układzie PL_ETRF2000-2000 przez OPGK Wrocław Sp. z o.o. w lipcu 2019r.

Znaku naziemnego punktu 1.1090 nie odnaleziono w terenie.
Wrocław, dn. 07.07.2020r

[Signature]
GEODETA UPRAWNIONY
inż. Ryszard Włazewski
50-524 Wrocław, ul. Ciepła 14/12
Zaśw. nr 4121

6.148.12 Arkusze mapy	Klasa 3	Układ współrzędnych X Y 5662744,68 6428807,54	PL_ETRF2000-2000	1.1989 Nr punktu 3(6)
--------------------------	------------	--	------------------	-----------------------------



punkt 655 p.przen.2 zbliżenie



punkt 655 p.przen2



punkt 655.13 i 14

*Punkt odnaleziono - stan dobry.
Opis topograficzny aktualny.
Nowos, dn. 07.07.2020r*

GEODETA UPRAWNIONY
inż. Ryszard Włazewski
50-524 Wrocław, ul. Ciepła 14/12
Zaśw. nr 4121

"GEOTEST"
ZAKŁAD USŁUG GEODEZYJNYCH
Ryszard Włazewski
50-524 Wrocław, ul. Ciepła 9/5H
kom. 500 226 272, tel. 71 72 08 164
NIP 897-101-13-70 REGON 930523382

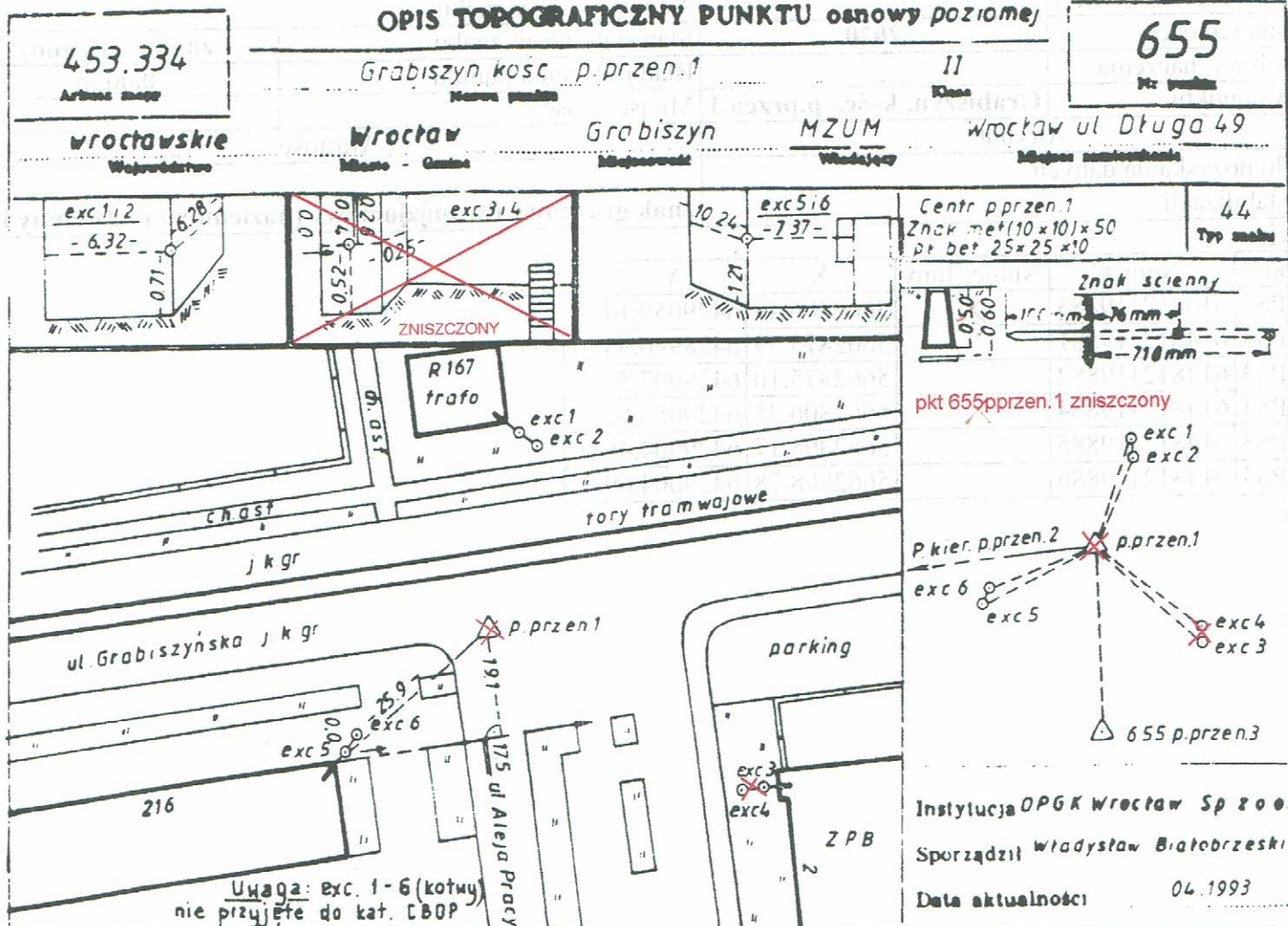
Zaktualizowano ID ZGKIKM.TM.6640.2339.2019 w zakresie numeracji i współrzędnych punktów w układzie PL_ETRF2000-2000 przez OPGK Wrocław Sp. z o.o. w lipcu 2019r.

6.148.12
Arkusz mapy

Klasa 3
Układ współrzędnych X Y
PL_ETRF2000-2000
5662832,28 6429013,77

1.1988
Nr punktu

2(5)



ZAKTUALIZOWANY KERG: 190/2009-1



punkt 655.1 i 2



punkt 655.5 i 6

Zaktualizowano ID ZGKIKM.TM.6640.2339.2019 w zakresie numeracji i współrzędnych punktów w układzie PL_ETRF2000-2000 przez OPGK Wrocław Sp. z o.o. w lipcu 2019r.

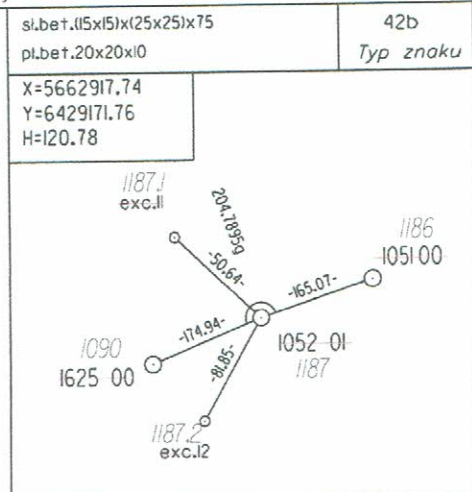
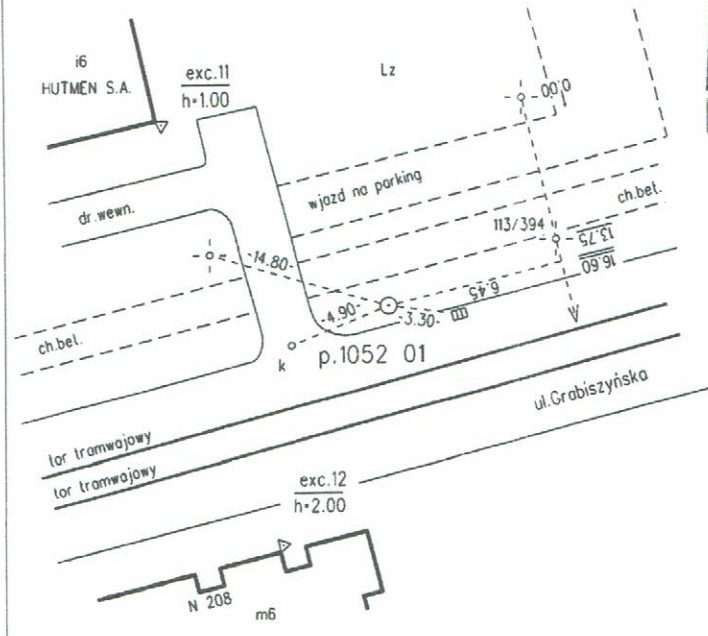
Punkt nr 1.1988 zniszczony
Wrocław 27.08.2020v

GEODETA UPRAWNIONY
inż. Ryszard Włazewski
50-524 Wrocław, ul. Ciepła 14/12
Zasw. nr 4121

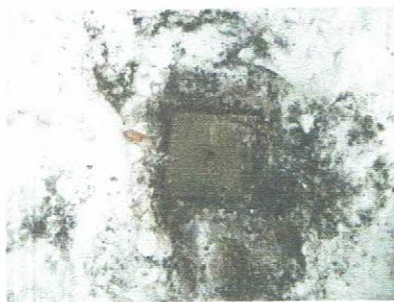
GEOTEST
ZAKŁAD USŁUG GEODEZYJNYCH
Ryszard Włazewski
50-524 Wrocław, ul. Ciepła 9/5H
kom. 500 226 272, tel. 71 72 08 164
NIP 897-101-13-70 REGON 930523382

6.148.12 Arkusz mapy	Klasa	Układ współrzędnych	PL_ETRF2000-2000	1.1187 Nr punktu
	3	X	Y	
		5662917.76	6429171.74	

453-334 Arkusz mapy		OPIS TOPOGRAFICZNY PUNKTU osnowy poziomej			1052 01 Nr punktu	
		Nazwa punktu			Klasa	
dolnośląskie		Wrocław		Grabiszyn		ZDIUM
Województwo		Miasto-Gmina		Obręb		Władający
						Miejsce zamieszkania
						42b
						Typ znaku
						sl.bet.(15x15)x(25x25)x75
						pl.bet.20x20x10
						X=5662917.74
						Y=6429171.76
						H=120.78
						KERG:235/2010-I
						Foto: N GPS: N
						Instytucja <u>PGK VERTICAL</u>
						Sporządził <u>P.Paździor</u>
						Data aktualności <u>12.2010</u>



punkt 1052 01 zbliżenie



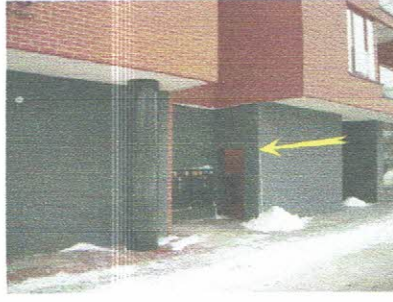
punkt 1052 01



punkt 1052.11



punkt 1052.12



*Punkt odnaleziono - stan dobry.
Opis topograficzny aktualny.
Wrocław, dn. 07.07.2020r*

GEODETA UPRAWNIONY
inż. Ryszard Włazewski
50-524 Wrocław, ul. Ciepła 14/12
Zaśw. nr 4121

„GEOTEST”
ZAKŁAD USŁUG GEODEZYJNYCH
Ryszard Włazewski
50-524 Wrocław, ul. Ciepła 9/5H
kom. 500 226 272, tel. 71 72 08 164
NIP 897-101-13-70 REGON 930523382

Zaktualizowano ID ZGKIKM.TM.6640.2339.2019 w zakresie numeracji i współrzędnych punktów w układzie PL_ETRF2000-2000 przez OPKG Wrocław Sp. z o.o. w lipcu 2019r.

6.148.12 Arkusze mapy	Klasa 3	Układ współrzędnych X 5662970.96 6429328.00	PL_ETRF2000-2000 Y	1.1186 Nr punktu
OPIS TOPOGRAFICZNY PUNKTU osnowy poziomej				
453.334 Arkusze mapy	Wrocław Miasto - Gmina			1051 Nr punktu
wrocławskie Województwo		Wrocław Miasto - Gmina		Zarząd Dróg i Komunikacji Wrocław ul. Długa 49 Miejscowość Władający
exc 1 i 2 ZNISZCZONY 0.48 0.40 0.93		exc 3 i 4 0.40 0.25 0.00	Partiernia 290 0.00	exc 5 i 6 0.52 podm. protu 0.27 0.00
Teren Hutnieny		ujęcie wody	ch. pr. bet.	bolec żel. krawężnik
" "		" "	" "	12 Typ znaku
" "		ch. pr. bet.	tor tramwajowy	Znak ścienny 100mm 76mm 718mm
" "		ch. pr. bet.	tor tramwajowy	1186J exc 1 1186.2 2107 exc 2 1050 202.73 97.9 213.71 1186 1051 1186.4 exc 4 exc 3 1186.3
" "		jasf. ul. Grabiszyńska	ch. pr. bet.	1186.6 exc 5 1186.5 exc 5
" "		ch. pr. bet.	Parking	Institucja OPGK Wrocław Sp. z o.o.
" "		ch. pr. bet.	Parking	Sporządził Janusz Radziszewski
" "		ch. pr. bet.	Zajezdnia Autobusowa	Data aktualności 1995.08.30

OPGK
Wzrost 1.70 m
M. 70 kg
26.11.1995
19/95

WA Kr-207-43 3-PT-G-3-GUGIK DN-14 2404-88 94.000 luz.
ZAKTUALIZOWANO KERG: 190/2009-1

Wykreśliła Joanna Juha
Aktualizacja: DZ: 7854/96



punkt 1051 zbliżenie



punkt 1051



punkt 1051.3 i 4



punkt 1051.5 i 6

Zaktualizowano ID ZGKIKM.TM.6640.2339.2019 w zakresie numeracji i współrzędnych punktów w układzie PL_ETRF2000-2000 przez OPGK Wrocław Sp. z o.o. w lipcu 2019r.

*Punkt odnaleziono - stan dobry.
Opis topograficzny aktualny.
Wrocław, dn. 07.07.2020r*

[Signature]

GEODETA UPRAWNIONY
inż. Ryszard Włazewski
50-524 Wrocław, ul. Ciepła 14/12
Zaśw. nr 4121

"GEOTEST"
ZAKŁAD USŁUG GEODEZYJNYCH
Ryszard Włazewski
50-524 Wrocław, ul. Ciepła 9/5H
kom. 500 226 272, tel. 71 72 08 164
NIP 897-101-13-70 REGON 930523382

Wykaz współrzędnych punktów osnowy pionowej

Sekcja	Nr punktu	Klasa	x	y	H	Cecha	mH	Układ odniesienia	Układ wysokości
6.148.12	6.148.12.2.5133	3	5663057.77	6429557.83	120.271	AM8453	0.92	PL-2000_ETRF2000	PL-EVRF2007-NH
6.148.12	6.148.12.2.5367	3	5662694.24	6429090.92	123.496	AM4499	0.92	PL-2000_ETRF2000	PL-EVRF2007-NH

Wrocław, dn. 07.07.2020r

GEODETA UPRAWNIONY
inż. Ryszard Włazewski
50-524 Wrocław, ul. Ciepła 9/5H
Zaśw. nr 4121

„GEOTEST”
ZAKŁAD USŁUG GEODEZYJNYCH
Ryszard Włazewski
50-524 Wrocław, ul. Ciepła 9/5H
kom. 500 226 272, tel. 71 72 08 164
NIP 897-101-13-70 REGON 930523382

6.148.12 Arkusz mapy	Klasa 3	Układ współrzędnych PL_ETRF2000-2000 X:5662694.24 Y:6429090.92	Poziom Odniesienia PL-EVRF2007-NH 123.496	Kod Znaku 3	2.5367 Nr punktu
OPIS TOPOGRAFICZNY PUNKTU OSNOWY GEODEZYJNEJ WYSOKOŚCIOWEJ					
453.334 Arkusz mapy	1142 AO 4499 Nr i cecha reperu	III Klasa	86 b Typ znaku	1142 nr katalogowy	
m. WROCLAW Miejscowość	„Metalowiec” S.M. Właściciel (władający)	Wrocław ul. Inżynierska 17 Miejsce zamieszkania			
			<p>Linia 60 ($\frac{5372}{1148}$ AM 8338 - $\frac{5367}{1142}$ AO 4499)</p>		
			dotychczasowy nr reperu 1645		
			Wykonawca: OPGK WROCLAW Sp. z o.o.		
			Sporządził: Cz. Lućwinko		
			Data aktualności: 27.10.1997		
			Zaktualizował:		



*Punkt odnaleziono - stan dobry.
Opis topograficzny aktualny.
Wrocław, dn. 07.07.2020*

GEODETA UPRAWNIONY
inż. Ryszard Włazewski
50-524 Wrocław, ul. Ciepła 14/12
Zaśw. nr 4121

„GEOTEST”
ZAKŁAD USŁUG GEODEZYJNYCH
Ryszard Włazewski
50-524 Wrocław, ul. Ciepła 9/5H
kom. 500 226 272, tel. 71 72 08 164
NIP 897-101-13-70 REGON 930523382

Zaktualizowano ID ZGKiKM.TM.6640.2339.2019 w zakresie numeracji, szkicu sytuacyjnego i współrzędnych punktów w układzie PL_ETRF2000-2000 oraz poziomu odniesienia wysokości PL-EVRF2007-NH przez OPGK Wrocław Sp. z o.o. w lipcu 2019r.

6.148.12 Arkusz mapy	Klasa 3	Układ współrzędnych PL_ETRF2000-2000 X:5663057.77 Y:6429557.83	Poziom Odniesienia PL-EVRF2007-NH 120.271	Kod Znaku 3	2.5133 Nr punktu
OPIS TOPOGRAFICZNY PUNKTU OSNOWY GEODEZYJNEJ WYSOKOŚCIOWEJ					
453.334 Arkusz mapy	1106 AM 8453 Nr i cecha reperu	III Klasa	86 b Typ znaku	1106 nr katalogowy	
m. WROCLAW Dolnośląska Dyrekcja Okręgowa Kolei Państwowych, Wrocław, ul. Joannitów 13					
Miejscowość		Właściciel (władający)		Miejsce zamieszkania	
				Linia 63 ($\frac{5366}{1107}$ / $\frac{5133}{1106}$) DY0202 / AM8453	
				Wykonawca: OPGK WROCLAW Sp. z o.o.	
				Sporządził: Cz. Lucwinko	
				Data aktualności: 27.10.1997	
				Zaktualizował:	



*Punkt odnaleziono - stan dobry.
Opis topograficzny aktualny,
Noclas, dn. 07.07.2020r*

GEODETA UPRAWNIONY
inż. Ryszard Włazewski
50-524 Wrocław, ul. Ciepła 14/12
Zaśw. nr 4121

Lucwinko

„GEOTEST”
ZAKŁAD USŁUG GEODEZYJNYCH
Ryszard Włazewski
50-524 Wrocław, ul. Ciepła 9/5H
kom. 500 226 272, tel. 71 72 08 164
NIP 897-101-13-70 REGON 930523382

Zaktualizowano ID ZGKiKM.TM.6640.2339.2019 w zakresie numeracji, szkicu sytuacyjnego i współrzędnych punktów w układzie PL_ETRF2000-2000 oraz poziomu odniesienia wysokości PL-EVRF2007-NH przez OPGK Wrocław Sp. z o.o. w lipcu 2019r.