



Projekt uspokojenia ruchu – montaż progów zwalniających na ul. Rakietowej we Wrocławiu

Zawartość opracowania:

1. Opis techniczny
2. Plan orientacyjny
3. Projekt organizacji ruchu

Pieczęć i data zatwierdzenia

URZĄD MIEJSKI WROCŁAWIA
ZATWIERDZONO

w dniu 26.05.2022

termin ważności 31.05.2023

Podpis i pieczętka zatwierdzającego

Z up. PREZYDENTA


Elwira Nowak
DYREKTOR WYDZIAŁU
INŻYNIERII MIEJSKIEJ

Opracował:

Magdalena Grosiak



Wydział Inżynierii Miejskiej
ul. Gabrieli Zapolskiej 4; 50-032 Wrocław
tel. +48 717 77 71 12
fax +48 717 77 75 79
wim@um.wroc.pl
www.wroclaw.pl

Wrocław, maj 2022 r.

OPIS TECHNICZNY

I. Podstawa opracowania.

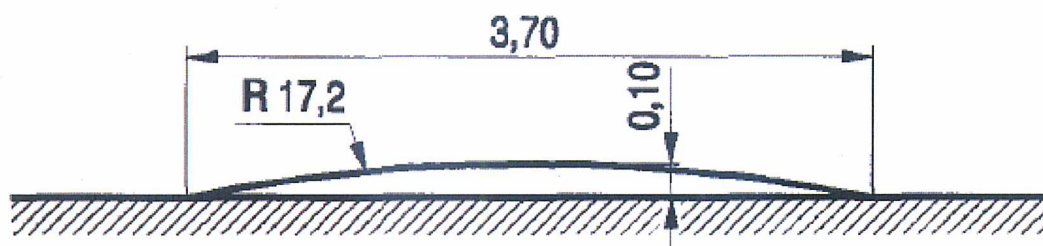
1. Wizja w terenie;
2. Prawo o ruchu drogowym;
3. Rozporządzenie Ministra Infrastruktury z dnia 23 września 2003 r. w sprawie szczegółowych warunków zarządzania ruchem na drogach oraz wykonywania nadzoru nad tym zarządzaniem (Dz. U. nr 177 poz. 1729);
4. Załącznik nr 1 – 4 do rozporządzenia Ministra Infrastruktury z dnia 3 lipca 2003r. w sprawie szczegółowych warunków technicznych dla znaków i sygnałów drogowych oraz urządzeń bezpieczeństwa ruchu drogowego i warunki ich umieszczania na drogach (Dz. U. nr 220 poz. 2181).

II. Cel opracowania i rozwiązanie projektowe.

Celem opracowania jest uspokojenie ruchu na ul. Rakietowej na odcinku od ul. Narutowicza do ul. Gagarina, w efekcie poprawa bezpieczeństwa wszystkich uczestników ruchu. Rozwiązanie projektowe obejmuje zaprojektowanie oraz montaż urządzeń bezpieczeństwa w postaci 5 sztuk progów zwalniających U-16a wraz ze słupkami typu City (8 sztuk) zapobiegającymi objeżdżaniu progów poboczem (po uprzednim zdemontowaniu istniejących wysepek ze słupkami przeszkodowymi U-5b w ciągu wyżej wymienionego odcinka ulicy Rakietowej). Poniżej znajduje się szkic przykładowego progów.

Projektowane zmiany znajdują się w załączniku w postaci rysunku docelowej organizacji ruchu.

Zmiany w organizacji ruchu należy wprowadzić zgodnie z niniejszym projektem.



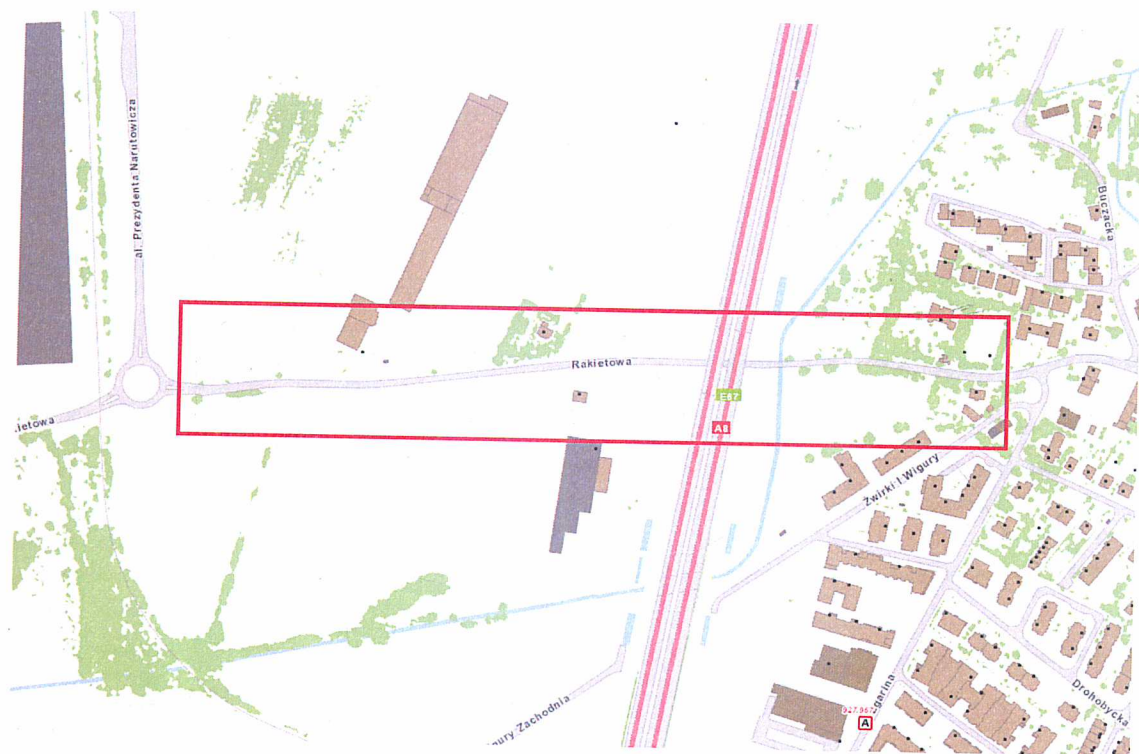
Liniowy próg zwalniający listwowy U-16a
o ograniczonej prędkości przejazdu 25—30 km/h

UWAGA:

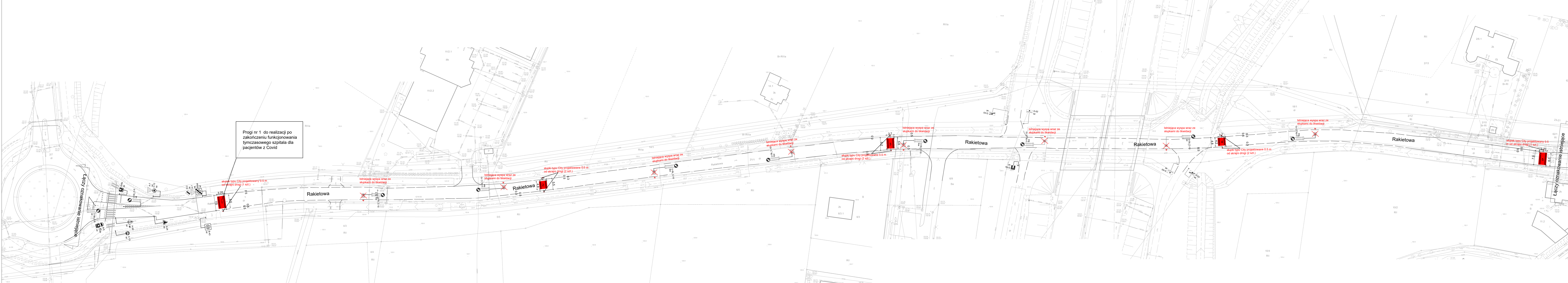
Próg nr 1 do realizacji po zakończeniu funkcjonowania tymczasowego szpitala dla pacjentów z Covid.

Ze względu na nieregularne granice jezdni należy dostosować wymiary progów oraz ustawienie słupków zachowując 0.5 m od jej potencjalnej skrajni.

PLAN ORIENTACYJNY



Opinia na KBRD w dniu 26.05.2022



	Urząd Miejski Wrocławia Wydział Inżynierii Miejskiej Dział Projektów Mobilności Aktywnej	
Nazwa projektu	Projekt uspokojenia ruchu na ul. Rakietowej - montaż progów zwalniających	
Projektował	Magdalena Grosiak	05.2022
Nazwa rysunku	Projekt organizacji ruchu docelowego 1/1	
Data	Branża	Nr rys.
05.2022	Drogi	01OR