

Wrocław, 03.12.2020r.

## **PROJEKT ZABEZPIECZENIA I ODTWORZENIA PUNKTU**

**Szczegółowej osnowy poziomej 3 klasy**

**Sekcja 6.148.13.06.4.3 punkt nr 1367**

**Osnowy wysokościowej**

**Sekcja 6.148.13.06.4.4 punkt nr 5079**

**1. Wykonawca:**

**PRO-MAP Geodezja, Geoinformatyka, GiS**

**mgr inż. Piotr Trembecki**



**2. Lokalizacja obiektu:**

Punkty położone są przy ulicy Olgi Boznańskiej na skrzyżowaniu z ulicą Aleksandra Orłowskiego (punkt nr 1367) oraz przy ulicy Olgi Boznańskiej z ulicą Henryka Hipolita Rodakowskiego

**3. Metoda wznowienia punktów**

Pomiar od sąsiednich punktów osnowy i założonych pi boczników ściennych, ziemnych punktów zabezpieczających

**4. Przepisy techniczne**

- Rozporządzenie Ministra Inwestycji i Rozwoju z dnia 29 maja 2019 r. zmieniające rozporządzenie w sprawie ochrony znaków geodezyjnych, grawimetrycznych i magnetycznych Dz. U. 2019 poz. 1086

- Rozporządzenie Ministra Rozwoju z dnia 18 sierpnia 2020 r. w sprawie standardów technicznych wykonywania geodezyjnych pomiarów sytuacyjnych i

---

wysokościowych oraz opracowywania i przekazywania wyników tych pomiarów do państwowego zasobu geodezyjnego i kartograficznego Dz. U. poz. 1429

- Ustawa z dnia 16 kwietnia 2020 r. o zmianie ustawy - Prawo geodezyjne i kartograficzne oraz niektórych innych ustaw Dz. U. 2020 poz. 782

- Rozporządzenie Ministra Rozwoju Regionalnego i Budownictwa z dnia 12 lipca 2001 r. w sprawie szczegółowych zasad i trybu założenia i prowadzenia krajowego systemu informacji o terenie. Dz. U. 2001 nr 78 poz. 837

- Rozporządzenie Ministra Rozwoju Regionalnego i Budownictwa z dnia 2 lipca 2001 r. w sprawie klasyfikowania i porządkowania materiałów wyłączanych z państwowego zasobu geodezyjnego i kartograficznego Dz. U. 2001 nr 74 poz. 796

- Rozporządzenie Rady Ministrów z dnia 19 grudnia 2019 r. zmieniające rozporządzenie w sprawie państwowego systemu odniesień przestrzennych Dz. U. 2019 poz. 2494

**5. Charakterystyka istniejących punktów osnów geodezyjnych przeznaczonych do odtworzenia i z nimi bezpośrednio sąsiadujących:**

**Wywiad terenowy:**

Podczas wywiadu terenowego ustalono aktualny stan punktów przeznaczonych do odtworzenia. Stan istniejących punktów przedstawiono w poniższej tabeli. Obejmuje ona oprócz punktów przeznaczonych do odtworzenia także tan punktów sąsiednich.

- Punkt osnowy nr 1367

stan punktu dobry, ex centry istnieją stan dobry – wizury aktualne



Widok w perspektywie



Zbliżenie



1367.1



1367.2



1367.3



1367.4

- Punkt osnowy nr 1346

stan punktu dobry, excentry 1,2 istnieją stan dobry – wizury aktualne

excentr nr 3 - zniszczony



Widok w perspektywie



Zbliżenie



1346.2



1367.1

- Punkt osnowy nr 1366

stan punktu dobry, excentry 2,3 istnieją stan dobry – wizury aktualne  
excentr nr 1 - zniszczony



Widok w perspektywie



Zbliżenie



1366.2



1366.3

- Punkt osnowy nr 5079  
stan punktu dobry



zbliżenie



Widok w perspektywie

- Punkt osnowy nr 5078  
stan punktu dobry



zbliżenie



Widok w perspektywie

- Punkt osnowy nr 5080  
stan punktu dobry



zbliżenie



Widok w perspektywie

- Punkt osnowy nr 5084  
stan punktu dobry



zbliżenie



Widok w perspektywie

Wyniki inwentaryzacji uwidoczniono na powyższych zdjęciach i opisach.

## **6. Sposób zabezpieczenia i odtworzenia (lub wznowienia) punkt nr 1367**

Przy prowadzeniu prac budowlanych przebudowy drogi ul. Olgi Boznańskiej może dojść do uszkodzenia, zniszczenia punktu osnowy poziomej kl3 nr 1367. Proponuje się zatem przed rozpoczęciem prac przebudowy założyć dodatkowe markery w postaci dodatkowych 3 bolców ziemnych. Bolce te powinny być tak rozmieszczone, aby umożliwiały, w późniejszym etapie, odtworzenie zniszczonego punktu. Do tych oboczników, i między nimi, należy pomierzyć przed rozpoczęciem prac kąty i boki. W przypadku odpowiednich uwarunkowań dopuszcza się bezpośrednio odtworzenie punktu na podstawie archiwalnych danych kątów i boków do istniejących excentrów. Przed rozpoczęciem prac należy jednak sprawdzić te dane bezpośrednio w terenie.

Pomiar kontrolny i zabezpieczający można wykonać metodami klasycznymi lub przy użyciu GPS – metodą statyczną.

Punkty (poboczniaki) należy zastabilizować w miejscach z nawierzchnią miękką (trawnik) znakiem typu 42, a w pozostałych miejscach znakiem typu 12, w jezdni bolcem metalowym z centrem, w chodniku, krawężniku rurką metalową z kapslem plastikowym. Pomierzone kąty i boki należy porównać z odpowiadającymi im wartościami archiwalnymi.

Jeżeli niemożliwe będzie wznowienie punktu w dotychczasowych miejscach – elementy armatury, brak widoczności między sąsiednimi punktami (np. nowe latarnie na kierunkach), należy zastabilizować nowe excentry ziemne tych punktów – tak aby osnowa była w pełni funkcjonalna, a punkty nie były narażone na zniszczenie i w pełni dostępne (nie w jezdni – ze względu na bezpieczeństwo wykonawców późniejszych pomiarów).

Po zakończeniu robót należy wykonać nowe opisy topograficzne lub poprawić istniejące, o ile zmian nie będzie zbyt wiele – co może spowodować utratę czytelności opisu.

## 7.      **Sposób postępowania z reperem nr 5079**

W bezpośredniej bliskości projektowanych prac znajduje się reper 5079, umieszczony w elewacji budynku mieszkalnego ul. Radakowskiego nr 18. Reper ten nie powinien ulec zniszczeniu ze względu na posadowienie na prywatnej posesji, jego stan jest dobry i w toku prac należy zwrócić uwagę czy ów sytuacja nie uległa zmianie.

Z całości prac należy sporządzić operat i przekazać go do miejskiego zasobu dokumentacji geodezyjnej i kartograficznej.

Z poważaniem

Właściciel firmy PRO-MAP

PRO-MAP Geodezja, Geoinformatyka, Gis  
mgr inż. Piotr Trembecki  
ul. Spółdzielcza 10A, 50-300 Miłków  
tel. 604 360 073      www.pro-map.pl  
NIP 916-131-08-39      REGON 21265564

Załączniki:

- nr 1 - opisy topograficzne istniejących punktów

|   |   |  |                 |                                    |
|---|---|--|-----------------|------------------------------------|
| 6.148.13<br>Arkusze mapy  | Klasa<br>3                                | Układ współrzędnych<br>X<br>5663198.65 | Y<br>6437063.87 | 1.1367<br>Nr punktu                |
| 453-343<br>Arkusze mapy   | OPIS TOPOGRAFICZNY PUNKTU osnowy poziomej |  |                 | 1277 00<br>Nr punktu               |
| Klasa<br><b>dolnośląskie Wrocław</b>  |   |  |                 |                                    |
| Miejscowość<br><b>Wrocław</b>   |   | Miejscowość<br><b>Biskupin</b>         |                 | Miejscowość<br><b>ul. Długa 49</b> |
| Województwo<br><b>Miasto-Gmina</b>  | Obręb<br><b>Władający</b>                 | Miejscowość zamieszkania<br><b>12a</b> |                 |                                    |
| <div style="display: flex; justify-content: space-between;"> <div style="width: 45%;"> <p>bolec metalowy z krzyżem<br/>długość 10-20x0.8</p> <p>X=5663198.63<br/>Y=6437063.89<br/>H=117.68</p> </div> <div style="width: 45%; text-align: center;"> </div> </div> |   |  |                 |                                    |
| Fotograf<br><b>KERGO:235/2010-1</b>   |   | Fotograf<br><b>T GPS: T</b>            |                 |                                    |
| Instytucja<br><b>PCK VERTICAL</b>   |   |  |                 |                                    |
| Sporządził<br><b>D. Mertos</b>  |   |  |                 |                                    |
| Data aktualności<br><b>10-2010</b>  |   |  |                 |                                    |

punkt 1277 00 zbliżenie



punkt 1277 00



punkt 1277.11



punkt 1277.12



punkt 1277.13



punkt 1277.14



6.148.13

Arkusze mapy

Klasa

Układ współrzędnych  
PL\_ETRF2000-2000  
3 X:5663238.98 Y:6437349.17

Poziom Odniesienia  
PL-EVRF2007-NH  
118.892

Kod  
Znaku  
3

2.5078  
Nr punktu

453.343

Arkusze mapy

OPIS TOPOGRAFICZNY PUNKTU OSNOWY GEODEZYJNEJ WYSOKOŚCIOWEJ

1152 W1930

III

86b

1152

nr katalogowy

Nr i ocena reperu

Klasa

Typ znaku

m. WROCLAW

Zarząd Gospodarki Komunalnej Wrocław - Śródmieście, Wrocław, ul. Bolesława Prusa 75/79

Miejscowość

Właściciel (władający)

Miejsce zamieszkania

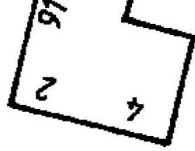
Linia 63 ( 5079 1159 1152 5076 / W1931 W1929 )

87

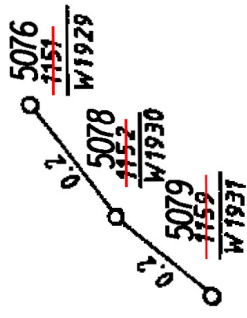
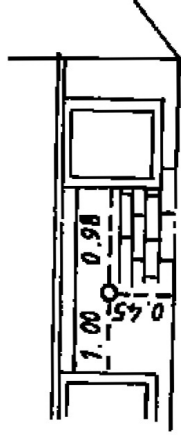
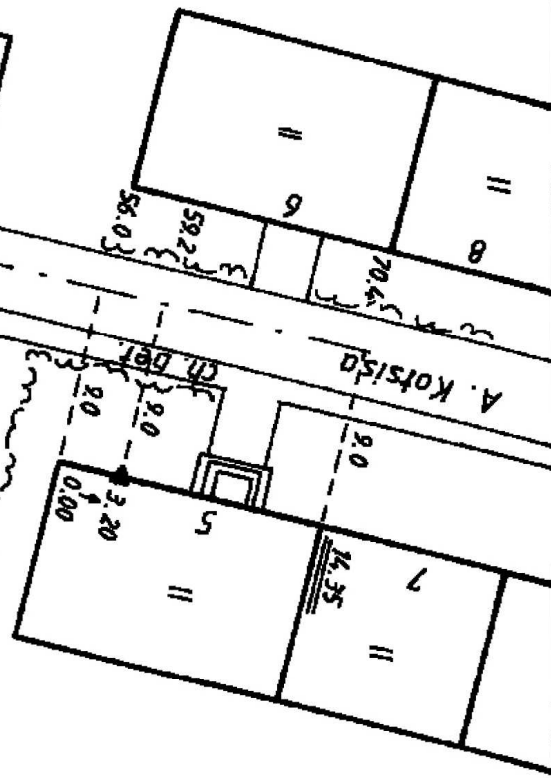
89

J.asf.  
K.Olszewskiego II

J.asf.



Reper niedostępny  
do pomiaru



2191

dotychczasowy nr reperu

Wykonawca: OPGK WROCLAW Sp. z o.o.

Sporządził: M. Szurkowski

Data aktualności: 13.10.1997

Zaktualizował:





6.148.13

Arkusze mapy

Klasa

3

Układ współrzędnych  
PL\_ETRF2000-2000

X:5663107.31 Y:6437496.64

Poziom Odniesienia  
PL-EVRF2007-NH

119.091

Kod  
Znaku

3

2.5080

Nr punktu

453.343

Adres mapy

1158 A04555

Nr i cecha reperu

III

Klasa

86b

Typ znaku

1158

Nr katalogowy

m. WROCLAW

1. Janina Nowacka 2. Irena Kamińska 3. Marta Kamińska 4. Tomasz Kamiński

Wrocław ul. J. Pankiewicza 15

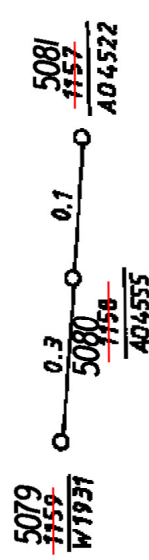
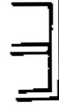
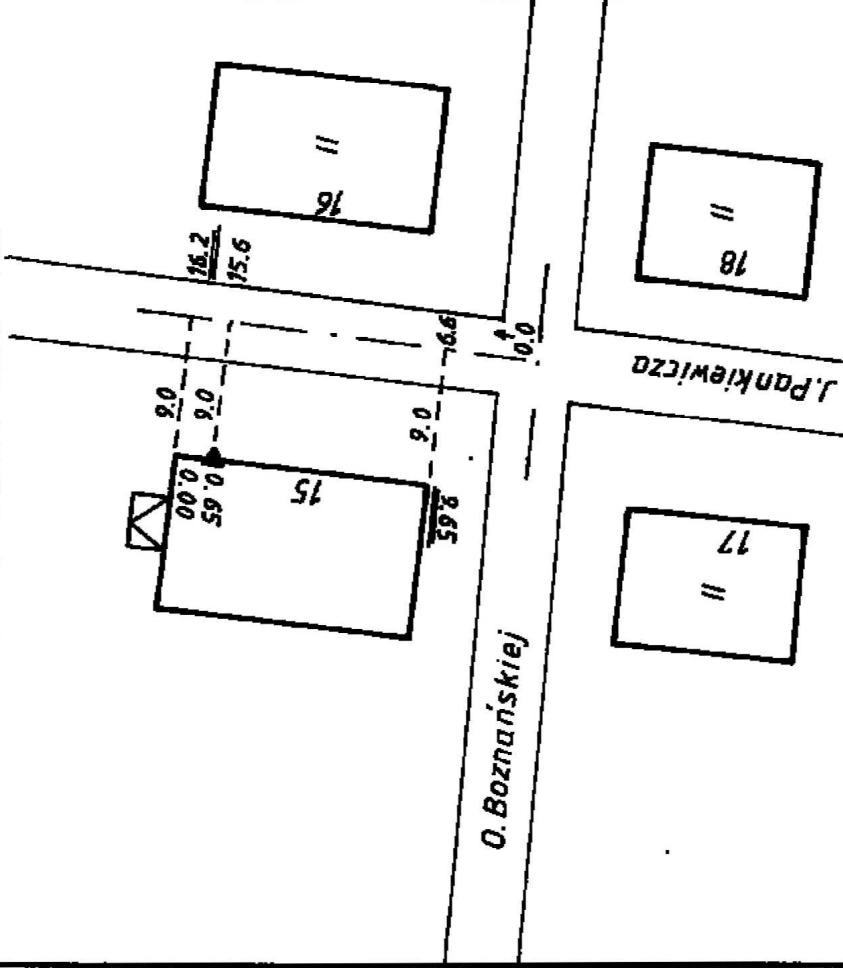
Miejscowość

Właściciel (właściciel)

Miejsce zamieszkania

Linia 65 ( 5079/1159 - 1156/5082 )  
W1931 - W1931 - AM8321 )  
AD4555

3. Marta Kamińska 4 Tomasz Kamiński



dotychczasowy nr reperu 2254

Wykonawca: OPGK WROCLAW Sp. z o.o.

Sporządził: M. Szurkowski

Data aktualności: 13. 10. 1997

Zaktualizował:



6.148.13

Arkusze mapy

Klasa

3

Układ współrzędnych

PL\_ETRF2000-2000

X:5663018.94 Y:6437020.49

Poziom Odniesienia

PL-EVRF2007-NH

118.814

Kod

Znaku

3

2.5084

Nr punktu

453.343

Arkusze mapy

1161 AM7617

Nr i cechła reperu

III

Klasa

86 b

Typ znaku

1161

Nr: katastralny

m. WROCLAW

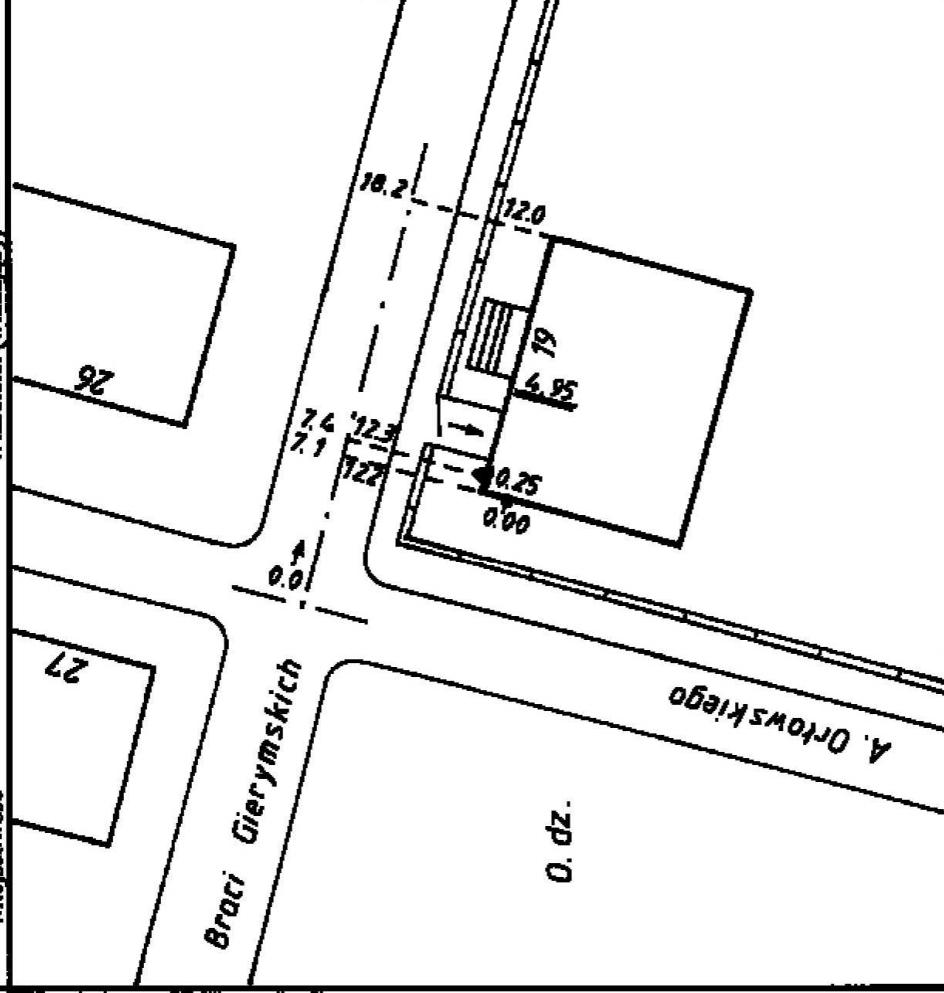
Katarzyna Zwięzchowska - Kuchar

Wrocław ul. Braci Gierymskich 19

Miejscowość

Właściciel (władający)

Miejsce zamieszkania



Linia 64 ( AM7617 - W1931 )

5084 1161 1159 5079

5085 1162 AM7617

5088 1165 DY0255

5089 1166 W1932

1394

dotychczasowy nr reperu

Wykonawca: OPGK WROCLAW Sp. z o.o.

Sporządził: M. Szurkowski

Data aktualności: 13.10.1997

Zaktualizował:



Zaktualizowano ID ZGKIKM.TM.6640.2339.2019 w zakresie numeracji, szkicu sytuacyjnego i współrzędnych punktów w układzie PL\_ETRF2000-2000 oraz poziomu odniesienia wysokości PL-EVRF2007-NH przez OPGK Wrocław Sp. z o.o. w lipcu 2019r.

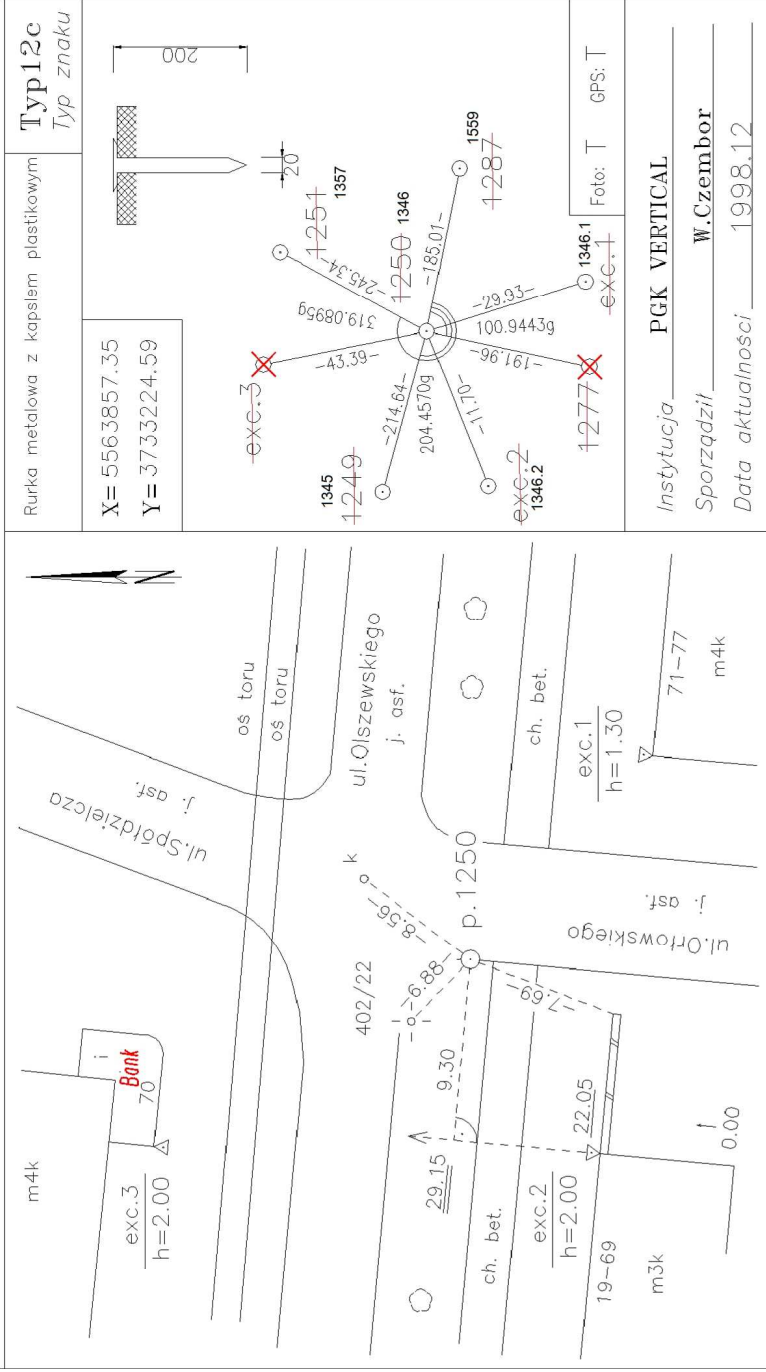
**6.148.13** Klasa **Układ współrzędnych PL\_ETRF2000-2000** **1.1346**  
 Arkusz mapy **3** **5663385.37 6437107.98** Nr punktu

**453.343**  
 Arkusz mapy

OPIS TOPOGRAFICZNY PUNKTU osnowy poziomej

**1250**  
 Nr punktu

**dolnośląskie** **Wrocław** **Biskupin** **Z.D.i K.** **Wrocław, ul.Długa 49**  
 Województwo Miasto Obręb Władający Miejsce zamieszkania



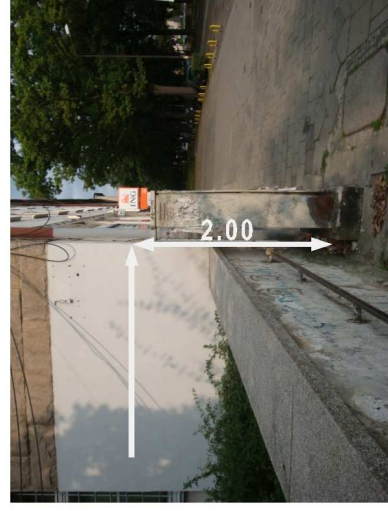
ZAKTUALIZOWANO: KERG 190/2009-1



punkt 1250 zbliżenie



punkt 1250



Zaktualizowano ID ZGKIKM.TM.6640.2339.2019 w zakresie numeracji i współrzędnych punktów w układzie PL\_ETRF2000-2000 przez OPGK Wrocław Sp. z o.o. w lipcu 2019r.

punkt 1250.1

Zaktualizowano ID ZGKIKM.TM.6640.2339.2019 w zakresie numeracji i współrzędnych punktów w układzie PL\_ETRF2000-2000 przez OPGK Wrocław Sp. z o.o. w lipcu 2019r.

|                                 |   |  |                 |   |              |
|---------------------------------|---|--|-----------------|---|--------------|
| 6.148.13<br>Arkusz mapy         | Klasa<br>3                                | Układ współrzędnych<br>X<br>5663029.86 | Y<br>6437015.88 | PL_ETRF2000-2000                              |              |
| 453-343<br>Arkusz mapy          | OPIS TOPOGRAFICZNY PUNKTU osnowy poziomej |  |                 |   |              |
| III                             |   |  |                 |   |              |
| Klasa                           |   |  |                 |   |              |
| dolnośląskie                    |   | Wrocław                                | Biskupin        | ZDIUM   | ul. Długa 49 |
| Województwo                     | Miasto-Gmina                              | Obręb                                  | Władający       | Miejsce zamieszkania                          |              |
| m2<br>N 27A<br>exc.11<br>h=2.00 |   | ul. A. Orłowskiego                     |                 | bolec metalowy z krzyżem<br>długość 10-20x0.8 |              |
| m2<br>N 26<br>exc.13<br>h=2.00  |   | ul. Braci Gierzyńskich                 |                 | X=5663029.84<br>Y=6437015.90<br>H=118.31      |              |
| Ogródki<br>Działkowe            |   | p.1269 01                              |                 | 1368<br>+268-00                               |              |
| k<br>o<br>k<br>g                |   | -11.25                                 |                 | 1366<br>+269-01                               |              |
| g                               |   | -10.0                                  |                 | 1366<br>+277-00                               |              |
| g                               |   | -8.00                                  |                 | 1366.3<br>exc.13                              |              |
| g                               |   | -7.7                                   |                 | 1366<br>+269-01                               |              |
| g                               |   | -7.00                                  |                 | 1365<br>+323-01                               |              |
| g                               |   | -6.00                                  |                 | 1366<br>+269-01                               |              |
| g                               |   | -5.00                                  |                 | 1366<br>+269-01                               |              |
| g                               |   | -4.00                                  |                 | 1366<br>+269-01                               |              |
| g                               |   | -3.00                                  |                 | 1366<br>+269-01                               |              |
| g                               |   | -2.00                                  |                 | 1366<br>+269-01                               |              |
| g                               |   | -1.00                                  |                 | 1366<br>+269-01                               |              |
| g                               |   | 0.00                                   |                 | 1366<br>+269-01                               |              |
| g                               |   | 1.00                                   |                 | 1366<br>+269-01                               |              |
| g                               |   | 2.00                                   |                 | 1366<br>+269-01                               |              |
| g                               |   | 3.00                                   |                 | 1366<br>+269-01                               |              |
| g                               |   | 4.00                                   |                 | 1366<br>+269-01                               |              |
| g                               |   | 5.00                                   |                 | 1366<br>+269-01                               |              |
| g                               |   | 6.00                                   |                 | 1366<br>+269-01                               |              |
| g                               |   | 7.00                                   |                 | 1366<br>+269-01                               |              |
| g                               |   | 8.00                                   |                 | 1366<br>+269-01                               |              |
| g                               |   | 9.00                                   |                 | 1366<br>+269-01                               |              |
| g                               |   | 10.00                                  |                 | 1366<br>+269-01                               |              |
| g                               |   | 11.00                                  |                 | 1366<br>+269-01                               |              |
| g                               |   | 12.00                                  |                 | 1366<br>+269-01                               |              |
| g                               |   | 13.00                                  |                 | 1366<br>+269-01                               |              |
| g                               |   | 14.00                                  |                 | 1366<br>+269-01                               |              |
| g                               |   | 15.00                                  |                 | 1366<br>+269-01                               |              |
| g                               |   | 16.00                                  |                 | 1366<br>+269-01                               |              |
| g                               |   | 17.00                                  |                 | 1366<br>+269-01                               |              |
| g                               |   | 18.00                                  |                 | 1366<br>+269-01                               |              |
| g                               |   | 19.00                                  |                 | 1366<br>+269-01                               |              |
| g                               |   | 20.00                                  |                 | 1366<br>+269-01                               |              |
| g                               |   | 21.00                                  |                 | 1366<br>+269-01                               |              |
| g                               |   | 22.00                                  |                 | 1366<br>+269-01                               |              |
| g                               |   | 23.00                                  |                 | 1366<br>+269-01                               |              |
| g                               |   | 24.00                                  |                 | 1366<br>+269-01                               |              |
| g                               |   | 25.00                                  |                 | 1366<br>+269-01                               |              |
| g                               |   | 26.00                                  |                 | 1366<br>+269-01                               |              |
| g                               |   | 27.00                                  |                 | 1366<br>+269-01                               |              |
| g                               |   | 28.00                                  |                 | 1366<br>+269-01                               |              |
| g                               |   | 29.00                                  |                 | 1366<br>+269-01                               |              |
| g                               |   | 30.00                                  |                 | 1366<br>+269-01                               |              |
| g                               |   | 31.00                                  |                 | 1366<br>+269-01                               |              |
| g                               |   | 32.00                                  |                 | 1366<br>+269-01                               |              |
| g                               |   | 33.00                                  |                 | 1366<br>+269-01                               |              |
| g                               |   | 34.00                                  |                 | 1366<br>+269-01                               |              |
| g                               |   | 35.00                                  |                 | 1366<br>+269-01                               |              |
| g                               |   | 36.00                                  |                 | 1366<br>+269-01                               |              |
| g                               |   | 37.00                                  |                 | 1366<br>+269-01                               |              |
| g                               |   | 38.00                                  |                 | 1366<br>+269-01                               |              |
| g                               |   | 39.00                                  |                 | 1366<br>+269-01                               |              |
| g                               |   | 40.00                                  |                 | 1366<br>+269-01                               |              |
| g                               |   | 41.00                                  |                 | 1366<br>+269-01                               |              |
| g                               |   | 42.00                                  |                 | 1366<br>+269-01                               |              |
| g                               |   | 43.00                                  |                 | 1366<br>+269-01                               |              |
| g                               |   | 44.00                                  |                 | 1366<br>+269-01                               |              |
| g                               |   | 45.00                                  |                 | 1366<br>+269-01                               |              |
| g                               |   | 46.00                                  |                 | 1366<br>+269-01                               |              |
| g                               |   | 47.00                                  |                 | 1366<br>+269-01                               |              |
| g                               |   | 48.00                                  |                 | 1366<br>+269-01                               |              |
| g                               |   | 49.00                                  |                 | 1366<br>+269-01                               |              |
| g                               |   | 50.00                                  |                 | 1366<br>+269-01                               |              |
| g                               |   | 51.00                                  |                 | 1366<br>+269-01                               |              |
| g                               |   | 52.00                                  |                 | 1366<br>+269-01                               |              |
| g                               |   | 53.00                                  |                 | 1366<br>+269-01                               |              |
| g                               |   | 54.00                                  |                 | 1366<br>+269-01                               |              |
| g                               |   | 55.00                                  |                 | 1366<br>+269-01                               |              |
| g                               |   | 56.00                                  |                 | 1366<br>+269-01                               |              |
| g                               |   | 57.00                                  |                 | 1366<br>+269-01                               |              |
| g                               |   | 58.00                                  |                 | 1366<br>+269-01                               |              |
| g                               |   | 59.00                                  |                 | 1366<br>+269-01                               |              |
| g                               |   | 60.00                                  |                 | 1366<br>+269-01                               |              |
| g                               |   | 61.00                                  |                 | 1366<br>+269-01                               |              |
| g                               |   | 62.00                                  |                 | 1366<br>+269-01                               |              |
| g                               |   | 63.00                                  |                 | 1366<br>+269-01                               |              |
| g                               |   | 64.00                                  |                 | 1366<br>+269-01                               |              |
| g                               |   | 65.00                                  |                 | 1366<br>+269-01                               |              |
| g                               |   | 66.00                                  |                 | 1366<br>+269-01                               |              |
| g                               |   | 67.00                                  |                 | 1366<br>+269-01                               |              |
| g                               |   | 68.00                                  |                 | 1366<br>+269-01                               |              |
| g                               |   | 69.00                                  |                 | 1366<br>+269-01                               |              |
| g                               |   | 70.00                                  |                 | 1366<br>+269-01                               |              |
| g                               |   | 71.00                                  |                 | 1366<br>+269-01                               |              |
| g                               |   | 72.00                                  |                 | 1366<br>+269-01                               |              |
| g                               |   | 73.00                                  |                 | 1366<br>+269-01                               |              |
| g                               |   | 74.00                                  |                 | 1366<br>+269-01                               |              |
| g                               |   | 75.00                                  |                 | 1366<br>+269-01                               |              |
| g                               |   | 76.00                                  |                 | 1366<br>+269-01                               |              |
| g                               |   | 77.00                                  |                 | 1366<br>+269-01                               |              |
| g                               |   | 78.00                                  |                 | 1366<br>+269-01                               |              |
| g                               |   | 79.00                                  |                 | 1366<br>+269-01                               |              |
| g                               |   | 80.00                                  |                 | 1366<br>+269-01                               |              |
| g                               |   | 81.00                                  |                 | 1366<br>+269-01                               |              |
| g                               |   | 82.00                                  |                 | 1366<br>+269-01                               |              |
| g                               |   | 83.00                                  |                 | 1366<br>+269-01                               |              |
| g                               |   | 84.00                                  |                 | 1366<br>+269-01                               |              |
| g                               |   | 85.00                                  |                 | 1366<br>+269-01                               |              |
| g                               |   | 86.00                                  |                 | 1366<br>+269-01                               |              |
| g                               |   | 87.00                                  |                 | 1366<br>+269-01                               |              |
| g                               |   | 88.00                                  |                 | 1366<br>+269-01                               |              |
| g                               |   | 89.00                                  |                 | 1366<br>+269-01                               |              |
| g                               |   | 90.00                                  |                 | 1366<br>+269-01                               |              |
| g                               |   | 91.00                                  |                 | 1366<br>+269-01                               |              |
| g                               |   | 92.00                                  |                 | 1366<br>+269-01                               |              |
| g                               |   | 93.00                                  |                 | 1366<br>+269-01                               |              |
| g                               |   | 94.00                                  |                 | 1366<br>+269-01                               |              |
| g                               |   | 95.00                                  |                 | 1366<br>+269-01                               |              |
| g                               |   | 96.00                                  |                 | 1366<br>+269-01                               |              |
| g                               |   | 97.00                                  |                 | 1366<br>+269-01                               |              |
| g                               |   | 98.00                                  |                 | 1366<br>+269-01                               |              |
| g                               |   | 99.00                                  |                 | 1366<br>+269-01                               |              |
| g                               |   | 100.00                                 |                 | 1366<br>+269-01                               |              |
| g                               |   | 101.00                                 |                 | 1366<br>+269-01                               |              |
| g                               |   | 102.00                                 |                 | 1366<br>+269-01                               |              |
| g                               |   | 103.00                                 |                 | 1366<br>+269-01                               |              |
| g                               |   | 104.00                                 |                 | 1366<br>+269-01                               |              |
| g                               |   | 105.00                                 |                 | 1366<br>+269-01                               |              |
| g                               |   | 106.00                                 |                 | 1366<br>+269-01                               |              |
| g                               |   | 107.00                                 |                 | 1366<br>+269-01                               |              |
| g                               |   | 108.00                                 |                 | 1366<br>+269-01                               |              |
| g                               |   | 109.00                                 |                 | 1366<br>+269-01                               |              |
| g                               |   | 110.00                                 |                 | 1366<br>+269-01                               |              |
| g                               |   | 111.00                                 |                 | 1366<br>+269-01                               |              |
| g                               |   | 112.00                                 |                 | 1366<br>+269-01                               |              |
| g                               |   | 113.00                                 |                 | 1366<br>+269-01                               |              |
| g                               |   | 114.00                                 |                 | 1366<br>+269-01                               |              |
| g                               |   | 115.00                                 |                 | 1366<br>+269-01                               |              |
| g                               |   | 116.00                                 |                 | 1366<br>+269-01                               |              |
| g                               |   | 117.00                                 |                 | 1366<br>+269-01                               |              |
| g                               |   | 118.00                                 |                 | 1366<br>+269-01                               |              |
| g                               |   | 119.00                                 |                 | 1366<br>+269-01                               |              |
| g                               |   | 120.00                                 |                 | 1366<br>+269-01                               |              |
| g                               |   | 121.00                                 |                 | 1366<br>+269-01                               |              |
| g                               |   | 122.00                                 |                 | 1366<br>+269-01                               |              |
| g                               |   | 123.00                                 |                 | 1366<br>+269-01                               |              |
| g                               |   | 124.00                                 |                 | 1366<br>+269-01                               |              |
| g                               |   | 125.00                                 |                 | 1366<br>+269-01                               |              |
| g                               |   | 126.00                                 |                 | 1366<br>+269-01                               |              |
| g                               |   | 127.00                                 |                 | 1366<br>+269-01                               |              |
| g                               |   | 128.00                                 |                 | 1366<br>+269-01                               |              |
| g                               |   | 129.00                                 |                 | 1366<br>+269-01                               |              |
| g                               |   | 130.00                                 |                 | 1366<br>+269-01                               |              |
| g                               |   | 131.00                                 |                 | 1366<br>+269-01                               |              |
| g                               |   | 132.00                                 |                 | 1366<br>+269-01                               |              |
| g                               |   | 133.00                                 |                 | 1366<br>+269-01                               |              |
| g                               |   | 134.00                                 |                 | 1366<br>+269-01                               |              |
| g                               |   | 135.00                                 |                 | 1366<br>+269-01                               |              |
| g                               |   | 136.00                                 |                 | 1366<br>+269-01                               |              |
| g                               |   | 137.00                                 |                 | 1366<br>+269-01                               |              |
| g                               |   | 138.00                                 |                 | 1366<br>+269-01                               |              |
| g                               |   | 139.00                                 |                 | 1366<br>+269-01                               |              |
| g                               |   | 140.00                                 |                 | 1366<br>+269-01                               |              |
| g                               |   | 141.00                                 |                 | 1366<br>+269-01                               |              |
| g                               |   | 142.00                                 |                 | 1366<br>+269-01                               |              |
| g                               |   | 143.00                                 |                 | 1366<br>+269-01                               |              |
| g                               |   | 144.00                                 |                 | 1366<br>+269-01                               |              |
| g                               |   | 145.00                                 |                 | 1366<br>+269-01                               |              |
| g                               |   | 146.00                                 |                 | 1366<br>+269-01                               |              |
| g                               |   | 147.00                                 |                 | 1366<br>+269-01                               |              |
| g                               |   | 148.00                                 |                 | 1366<br>+269-01                               |              |
| g                               |   | 149.00                                 |                 | 1366<br>+269-01                               |              |
| g                               |   | 150.00                                 |                 | 1366<br>+269-01                               |              |
| g                               |   | 151.00                                 |                 | 1366<br>+269-01                               |              |
| g                               |   | 152.00                                 |                 | 1366<br>+269-01                               |              |
| g                               |   | 153.00                                 |                 | 1366<br>+269-01                               |              |
| g                               |   | 154.00                                 |                 | 1366<br>+269-01                               |              |
| g                               |   | 155.00                                 |                 | 1366<br>+269-01                               |              |
| g                               |   | 156.00                                 |                 | 1366<br>+269-01                               |              |
| g                               |   | 157.00                                 |                 | 1366<br>+269-01                               |              |
| g                               |   | 158.00                                 |                 | 1366<br>+269-01                               |              |
| g                               |   | 159.00                                 |                 | 1366<br>+269-01                               |              |
| g                               |   | 160.00                                 |                 | 1366<br>+269-01                               |              |
| g                               |   | 161.00                                 |                 | 1366<br>+269-01                               |              |
| g                               |   | 162.00                                 |                 | 1366<br>+269-01                               |              |
| g                               |   | 163.00                                 |                 | 1366<br>+269-01                               |              |
| g                               |   | 164.00                                 |                 | 1366<br>+269-01                               |              |
| g                               |   | 165.00                                 |                 | 1366<br>+269-01                               |              |
| g                               |   | 166.00                                 |                 | 1366<br>+269-01                               |              |
| g                               |   | 167.00                                 |                 | 1366<br>+269-01                               |              |
| g                               |   | 168.00                                 |                 | 1366<br>+269-01                               |              |
| g                               |   | 169.00                                 |                 | 1366<br>+269-01                               |              |
| g                               |   | 170.00                                 |                 | 1366<br>+269-01                               |              |
| g                               |   | 171.00                                 |                 | 1366<br>+269-01                               |              |
| g                               |   | 172.00                                 |                 | 1366<br>+269-01                               |              |
| g                               |   | 173.00                                 |                 | 1366<br>+269-01                               |              |
| g                               |   | 174.00                                 |                 | 1366<br>+269-01                               |              |
| g                               |   | 175.00                                 |                 | 1366<br>+269-01                               |              |
| g                               |   | 176.00                                 |                 | 1366<br>+269-01                               |              |
| g                               |   | 177.00                                 |                 | 1366<br>+269-01                               |              |
| g                               |   | 178.00                                 |                 | 1366<br>+269-01                               |              |
| g                               |   | 179.00                                 |                 | 1366<br>+269-01                               |              |
| g                               |   | 180.00                                 |                 | 1366<br>+269-01                               |              |
| g                               |   | 181.00                                 |                 | 1366<br>+269-01                               |              |
| g                               |   | 182.00                                 |                 | 1366<br>+269-01                               |              |
| g                               |   | 183.00                                 |                 | 1366<br>+269-01                               |              |
| g                               |   | 184.00                                 |                 | 1366<br>+269-01                               |              |
| g                               |   | 185.00                                 |                 | 1366<br>+269-01                               |              |
| g                               |   | 186.00                                 |                 | 1366<br>+269-01                               |              |
| g                               |   | 187.00                                 |                 | 1366<br>+269-01                               |              |
| g                               |   | 188.00                                 |                 | 1366<br>+269-01                               |              |
| g                               |   | 189.00                                 |                 | 1366<br>+269-01                               |              |
| g                               |   | 190.00                                 |                 | 1366<br>+269-01                               |              |
| g                               |   | 191.00                                 |                 | 1366<br>+269-01                               |              |
| g                               |   | 192.00                                 |                 | 1366<br>+269-01                               |              |
| g                               |   | 193.00                                 |                 | 1366<br>+269-01                               |              |
| g                               |   | 194.00                                 |                 | 1366<br>+269-01                               |              |
| g                               |   | 195.00                                 |                 | 1366<br>+269-01                               |              |
| g                               |   | 196.00                                 |                 | 1366<br>+269-01                               |              |
| g                               |   | 197.00                                 |                 | 1366<br>+269-01                               |              |
| g                               |   | 198.00                                 |                 | 1366<br>+269-01                               |              |
| g                               |   | 199.00                                 |                 | 1366<br>+269-01                               |              |
| g                               |   | 200.00                                 |                 | 1366<br>+269-01                               |              |
| g                               |   | 201.00                                 |                 | 1366<br>+269-01                               |              |
| g                               |   | 202.00                                 |                 | 1366<br>+269-01                               |              |
| g                               |   | 203.00                                 |                 | 1366<br>+269-01                               |              |
| g                               |   | 204.00                                 |                 | 1366<br>+269-01                               |              |
| g                               |   | 205.00                                 |                 | 1366<br>+269-01                               |              |
| g                               |   | 206.00                                 |                 | 1366<br>+269-01                               |              |
| g                               |   | 207.00                                 |                 | 1366<br>+269-01                               |              |
| g                               |   | 208.00                                 |                 | 1366<br>+269-01                               |              |