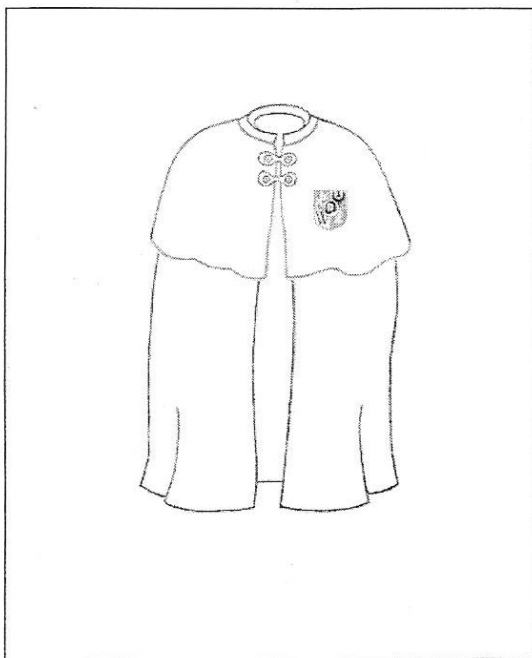


Wytyczne do wykonania stroju latarnika

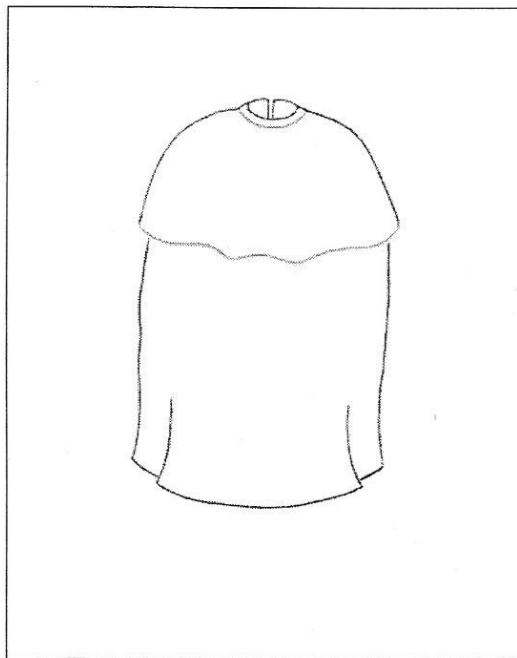
Strój latarnika powinien składać się z:

1. Cylindra w kolorze czarnym (styl kominiarski, wzór wg rys 3).
2. Peleryny (wzór wg rys 1 i 2) z uwzględnieniem poniższych cech:
 - a) dwuczęściowa:
 - długa – do kolan latarnika,
 - krótka, górna – zakrywająca ramiona latarnika (do łokcia);
 - b) obydwie części wykonane z tego samego materiału: wodoodpornego, koloru czarnego, matowego;
 - c) ze stójką wokół szyi;
 - d) z podwójną lamówką na brzegach peleryny krótkiej (górnej) i przy stójce w kolorach: czerwonym i żółtym (barwy flagi miasta Wrocławia);
 - e) zapinana z przodu, na piersi – na dwie zapinki z zastosowaniem metalowych guzików w kolorze złotym;
 - f) z przodu, na pelerynie krótkiej (górnej) po lewej stronie latarnika wyszyty herb miasta Wrocławia (wzór wg rys 4) o wysokości ok. 9 cm. Herb należy wyszyć na czarnym tle peleryny nićmi w kolorach: czerwonym, białym oraz złotym – nitka syntetyczna w miejscach oznaczonych na rys. 4 kolorem żółtym.
3. Spodni z materiału krawieckiego w kolorze ciemnym.
4. Butów sznurowanych – ze skóry (lub wyrobu skóropodobnego) w kolorze czarnym, zawsze czyste.

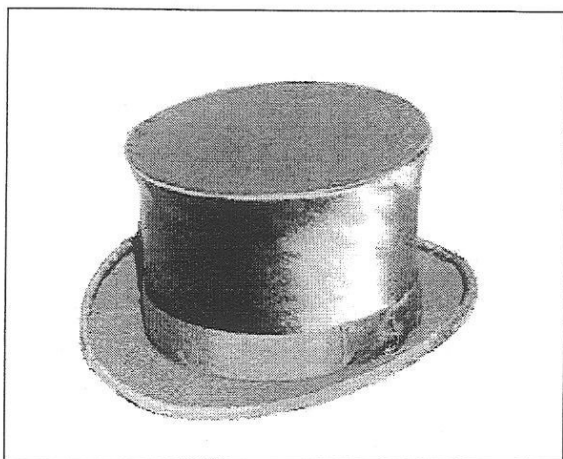
Rysunki



Rys 1. Peleryna, wzór – widok z przodu.



Rys 2. Peleryna, wzór – widok z tyłu.



Rys 3. Cylinder.



Rys 4. Herb miasta Wrocławia.