



PRACOWNIA PROJEKTOWA

54-232 WROCLAW , Ul.Niedzwiedzia 29/8

Tel./fax(71)355-80-44 tel.kom.603-24-11-67

STADIUM OPRACOWANIA : **PROJEKT WYKONAWCZY**

TYTUŁ OPRACOWANIA :

**Przebudowa ul.Opatowickiej w celu poszerzenia oraz budowy chodnika
od posesji nr 81 do ul.Zalewowej**

CZEŚĆ :

Z I E L E Ń

INWESTOR : **Zarząd Dróg i Utrzymania Miasta**

53-633 Wrocław , ul.Długa 49

BRANŻA : **drogowa**

LOKALIZACJA INWESTYCJI : dz.nr 7 AM 1 obręb Opatowice
dz.nr 11 , 17 , 18/1 AM 6 obręb Opatowice
dz.nr 3 , 7 , 11/1 AM 7 obręb Opatowice

ZAWARTOŚĆ OPRACOWANIA : - opis techniczny
- dokumenty i uzgodnienia
- rysunki

L.p.	Stanowisko	Imię i nazwisko	Branża	Numer uprawnień , specjalność	Podpis
1.	Projektant	Alicja Borczyk	drogowa	341/88/UW	

Wrocław , grudzień 2016 rok .

E-mail: bpabe@wp.pl

RIGON: 931028130, NIP: 898-14-93-695

SPIS ZAWARTOŚCI DOKUMENTACJI

l.p.	Nazwa	Strony
1.	Strona tytułowa	1
2.	Spis zawartości opracowania	2
3.	Opis techniczny	3-8
4.	Spis roślin	9-11
5.	Opinia Zarządu Zieleni Miejskiej z 08.12.2016 r.	12
6.	Rysunki	

SPIS RYSUNKÓW

Nr.rys.	Nazwa rysunku	skala
1.	Orientacja	
2.	Plan sytuacyjny odc. 1	1:500
3.	Plan sytuacyjny odc. 2	1:500

Wrocław , grudzień 2016rok

Opis techniczny
PROJEKTU WYKONAWCZEGO
przebudowy ul.Opatowickiej w celu poszerzenia oraz budowy chodnika na
odcinku od posesji nr 81 do ul.Zalewowej we Wrocławiu .

Z I E L E Ń

1. Podstawa opracowania

Umowa z dnia 08.07.2016 r. zawarta między Zarządem Dróg i Utrzymania Miasta 53-633 Wrocław , ul.Długa 49 a Pracownią Projektową ABE Alicja Borczyk ,54-232 Wrocław ul.Niedźwiedzia 29/8 .

2. Zleceniodawca

Gmina Wrocław – Zarząd Dróg i Utrzymania Miasta , 53-633 Wrocław , ul.Długa 49

3. Materiały wyjściowe i pomocnicze do projektowania

- Aktualne podkłady sytuacyjno-wysokościowe w skali 1:500
- Wizja lokalna w terenie oraz inwentaryzacja uzupełniająca urządzeń drogowych do celów projektowych .
- *Rozporządzenie Ministra Transportu i Gospodarki Morskiej z dnia 2 marca 1999 r. w sprawie warunków technicznych , jakim powinny odpowiadać drogi publicznej ich usytuowanie z późniejszymi zmianami .*
- *Prawo o ruchu drogowym – ustawa z dnia 20.06.1997 r. z późniejszymi zmianami.*
- *Rozporządzenie Ministrów Infrastruktury z dnia 3.07.2003 r. w sprawie szczegółowych warunków technicznych dla znaków i sygnałów drogowych oraz urządzeń bezpieczeństwa ruchu drogowego i warunków ich umieszczania na drogach*
- *Katalog typowych konstrukcji podatnych i półsztywnych nawierzchni ulic . 2016-03-14 GDDKiA*
- *Rozporządzenie Ministra Spraw Wewnętrznych i Administracji w sprawie zakresu i formy projektu budowlanego / Dz. U. Nr 140 z 20 listopada 1998 poz. 906 /*
- *Ustawa z dnia 7 lipca 1994 r Prawo Budowlane /Dz. U. Nr 89 poz. . 415 /*

4. Przedmiot robót .

Przedmiotem opracowania jest przebudowa ul.Opatowickiej w celu jej poszerzenia na odcinku do pętli autobusowej i wydzielenia ciągu pieszego , budowa peronów przystankowych w obu kierunkach w rejonie posesji 81 , 85 oraz przy ul.Zalewowej , zabudowanie istniejącej pętli autobusowej , wykonanie chodnika po wschodniej stronie ulicy do ul.Zalewowej , montaż progów zwalniających wyspowych .

5. Inwentaryzacja zieleni , wycinki .

Na terenie objętym opracowaniem w miesiącu lipcu 2016 r została wykonana inwentaryzacja istniejącego drzewostanu polegająca na :

- pomiarach obwodu pnia drzewa na wysokości 130 cm nad ziemią
- pomiarach zasięgu korony
- ocenie orientacyjnej wysokości
- ocenie stanu zdrowotnego drzewa
- naniesieniu uzupełniającym drzew i krzewów na podkład geodezyjny

Zestawieniem zinwentaryzowanych drzew i krzewów oraz wytypowanie zieleni przeznaczonej do wycinki i zabezpieczenia przedstawiono w tabeli .

Z projektowaną budową kolidują następujące drzewa i krzewy przeznaczone do wycinki : **nr 22 , 24 , 25 , 42 .**

Drzewa 22 , 24 , 25 powodują ograniczenie widoczności na łuku drogi .

Krzew nr 42 koliduje z projektowanym chodnikiem przy ul.Zalewowej



Zdjęcie nr 1. Drzewa do wycinki nr 22 , 24 , 25

Ponadto celem uzyskania skrajni dla projektowanego ciągu pieszego należy przyciąć korony następujących drzew :

nr 7 , 10 , 11 , 12

6.Zabezpieczenie roślin na czas robót

Drzewa i krzewy znajdujące się w rejonie planowanych robót , należy zabezpieczyć .

Do zabezpieczenia wyznaczono następujące drzewa i krzewy :

Nr 1 , 2 , 5 , 6 , 9 , 10 , 11 , 12 , 13 , 14 , 15 , 20 , 21 , 26 , 27 , 28 , 29 , 30

- Zabezpieczenie części nadziemnej polega na wykonaniu obudowy z desek , owinięciu matami słomianymi lub siatką metalową
- Wszelkie roboty ziemne prowadzone w obrębie systemu korzeniowego muszą być wykonywane ręcznie w odległości 2 m od pni drzew i 1m od krzewów .
- W przypadku odsłonięcia korzeni należy dokonać zabezpieczenia poprzez okrycie bryły korzeniowej matami słomianymi , workami foliowymi i przykrycie torfem lub ziemią
- W celu utrzymania stałej wilgotności bryły korzeniowej należy podlewać rośliny w zależności od warunków atmosferycznych
- Nisko osadzone gałęzie krzewów należy podwiązać.
- Należy unikać zmian poziomu gruntu w bezpośrednim sąsiedztwie roślin
- Ziemię z wykopów i materiały budowlane nie składować na pnie i pod korony krzewów a sprzętu ciężkiego nie ustawiać pod koronami drzew .

7. Projektowana zieleń

7.1. Zieleńce

Zakres prac związanych z wykonaniem zieleńców obejmuje :

- Wykonanie koryta pod zieleńce
- Rozścielenie ziemi urodzajnej i obsianie trawą
- Pielęgnacja terenów zieleni w okresie gwarancyjnym .

Teren pod trawniki musi być oczyszczony z gruzu i zanieczyszczeń .Po wykonaniu koryta na głębokość 0,2 m teren należy przekopać (pod koronami drzew ręcznie) , wyrównać i rozścielić warstwę ziemi urodzajnej gr. 20 cm .

Ziemia na zieleńcach od strony chodnika powinna być 5 cm poniżej nowo ustawionego obramowania . Przeciwdziałać to będzie wysypywaniu się ziemi na nawierzchnię i przerastaniu trawy.

Zalecana ilość trawy do wysiania na terenie płaskim to min. 2,5 kg/ar . Siew wykonywać w dni bezwietrzne , najpóźniej do miesiąca września .Po wysiewie nasiona należy pokryć warstwą 1 cm humusu , zagrabieć lub zawałować kolczatką i podlać . Pierwsze koszenie powinno być przeprowadzone, gdy trawa osiągnie wysokość około 10 cm,W ciągu pierwszych 3-4 tygodni należy intensywnie podlewać i wykonać koszenie w okresie wegetacyjnym w celu doprowadzenia do ukorzenia roślin .

7.2. Nasadzenia drzew i krzewów

W rejonie pętli autobusowej przy ul.Opatowickiej projektuje się nasadzenia drzew i krzewów kompensujące planowane wycinki:

- *Berberis thunbergii* Red Carpet – do 5 szt./m² , 35 m²
- Brzoza pożyteczna „Dorenbos” – *Betula utilis* „Dorenbos” - 3 szt.

7.2.1.Warunki sadzenia materiału roślinnego.

- 1) Nasadzenia drzew należy wykonać zgodnie ze sztuką ogrodniczą.
- 2) Doły pod nasadzenia drzew powinny mieć następujące parametry: o głębokości i szerokości 100 cm. (czyli ok. 2 z większe od bryły korzeniowej)

- 3) Wnętrza dołów przed sadzeniem należy spulchnić , zalać wodą oraz zaprawić w zależności od warunków glebowych .
Sadzenie w gruncie kategorii III z zaprawą do połowy głębokości dołów ziemią urodzajną z zastosowaniem np. hydrożelu lub hydroboxu lub równoważne lub sadzenie w gruncie macierzystym z warstwową zaprawą dołów:
 - żwirem ok. 10-15 cm,
 - mieszanką ziemi z hydrożelem lub hydroboxem lub równoważne oraz z piaskiem ok. 20 cm,Następnie wykonać posadowienie bryły korzeniowej na wykonanych warstwach , wbicie palików i dalsze zaprawianie:
 - mieszanką ziemi urodzajnej z piaskiem ok. 10 cm
 - końcowe zaprawienie dołów ziemią kompostową.
- 4) Drzewa nasadzić na takiej głębokości, aby powstała wokół nich naturalna misa, poprzez obniżenie poziomu w stosunku do gruntu macierzystego, głębokość misy do 5 cm poniżej gruntu, Nie dopuszcza się usypywania ziemi wokół pnia tak, że będzie ona tworzyć „górkę”.
- 5) Obficie podlewać drzewa wodą, (50l na drzewo),
- 6) Ustabilizować bryłę poprzez opalikowanie drzewa: zastosować 3 paliki o średnicy min. 6 cm i wys. min. 250cm, z wiązaniami:
 - górnym podwójnym (sztywnym i miękkim) poniżej korony drzewa
 - dolnym pojedynczym (sztywnym) wykonanym na wys. 40 cm.
- 7) Misy pod drzewami oraz teren wokół krzewów należy wymulczować warstwą grubości 5 cm, (przekompostowane drobne zrębki lub kora).
- 8)Drzewa należy sadzić w stanie bezlistnym
- 9) Krzewy należy sadzić min. 0,3 od obrzeża chodnika .

7.2.2.Materiał roślinny powinien posiadać następujące cechy.

- 1) Wymagania jakościowe zgodne z normą PN-R-67022 i PN-R- 67023 (drzewa i krzewy) oraz „Zaleceniami jakościowymi dla ozdobnego materiału szkółkarskiego” – wydanymi przez Związek Szkółkarzy Polskich,
- 2) Drzewa i krzewy muszą być w I wyborze: drzewa form piennych z prawidłowo wykształconą koroną dla danego gatunku i odmiany, krzewy form naturalnych (rozkrzewione, nie podkrzesywane w szkółce), oraz być wyrównany pod względem wielkości
- 3) Rośliny muszą być zdrowe, zdrewniałe, zahartowane, oraz prawidłowo uformowane z zachowaniem charakterystycznego dla gatunku i odmiany pokroju, wysokości, średnicy i długości pędów.
- 4) Powinny być zachowane odpowiednie proporcje pomiędzy pniem, koroną i bryłą korzeniową.
- 5) Podstawa korony drzew piennych powinna być uformowana na wysokości minimum 2,20 m,
- 6) Pączek szczytowy przewodnika powinien być wyraźnie uformowany,
- 7) Przyrost ostatniego roku powinien wyraźnie i prosto przedłużyć przewodnik,
- 8) Przewodnik powinien być prosty,
- 9) Pędy boczne korony drzewa powinny być równomiernie rozmieszczone, korona prawidłowo uformowana poprzez cięcie w szkółce – odpowiednio dla gatunku i odmiany,
- 10) Krzewy powinny posiadać min.5 pędów z typowymi dla odmiany rozgałęzieniami,
- 11) Blizny na przewodniku powinny być dobrze zarośnięte,

12) System korzeniowy musi być dobrze wykształcony, zwarty, odpowiedni do wieku rośliny i sposobu uprawy.

13) Bryła korzeniowa powinna być dobrze wykształcona i kilka razy szkółkowana, dla drzew o obwodzie pnia: 14-18 cm średnica bryły 55- 65 cm

W przypadku większych parametrów drzew bryła korzeniowa proporcjonalnie większa. Rośliny kopane z gruntu powinny mieć bryłę korzeniową zwartą, dobrze przerośniętą korzeniami z włosnikami, zabezpieczoną do transportu: jutą lub kontenerem w przypadku krzewów, a bryły drzew o obwodzie pnia powyżej 14 cm zabezpieczone jutą i drucianą siatką nieocynkowaną.

Krzewy produkowane w pojemnikach powinny mieć silnie przerośniętą bryłę korzeniową, korzenie równomiernie rozłożone w pojemniku i widoczne po zewnętrznej stronie bryły. Nie mogą być zbyt zbite (sfilcowane), pojemnik zaś musi mieć wielkość proporcjonalną do rozmiarów rośliny. Dla krzewów min. pojemnik C2,C3.

7.2.3.Wady niedopuszczalne materiału roślinnego:

- 1) silne uszkodzenia mechaniczne roślin,
- 2) objawy będące skutkiem niewłaściwego nawożenia i agrotechniki,
- 3) odrosty podkładki poniżej miejsca szczepienia,
- 4) złe zróżnicowanie odmiany szczepionej z podkładką,
- 5) ślady żerowania szkodników, 6) oznaki chorobowe,
- 7) zwiędnięcie części nadziemnych i podziemnych, pomarszczenie kory,
- 8) martwice i pęknięcia kory,
- 9) uszkodzenia pąka szczytowego przewodnika,
- 10) dwa przewodniki korony formy piennej,
- 11) uszkodzenia lub przesuszenia bryły korzeniowej (luźna bryła).

7.3.Pielęgnacja zieleni .

Nasadzenia drzew, krzewów i trawników należy objąć 3 letnią gwarancją i pielęgnacją .

W zakres robót pielęgnacyjnych trawników , krzewów i drzew wchodzi :

- formowanie koron odpowiednio dla gatunku.
- bieżące usuwanie odrostów.
- bieżące odchwaszczanie mis
- uzupełnianie mulczu w misach do warstwy grubości 5 cm (przekompostowane drobne zrębki lub kora) wg potrzeb;
- bieżąca kontrola i uzupełnianie zniszczonych wiązań i palików oraz dostosowanie wiązań do wzrostu roślin.
- podlewanie drzew i krzewów według potrzeb, (co najmniej 50 l. wody pod każde drzewo)
- nawożenie drzew i krzewów wg. potrzeb.
- wymiana uszkodzonych, uschniętych i ukradzionych roślin
- wywóz biomasy na składowisko biomasy w dniu wykonania zabiegu.
- usuwanie chwastów i posuszu ,
- usuwanie odrostów korzeniowych ,
- przycinanie krzewów celem uzyskania skrajni ciągu pieszego

- koszenie trawników min. 7x w sezonie wegetacyjnym
- dosypywanie mulczu według potrzeb
- grabienie i utrzymywanie terenu w czystości

Wzdłuż projektowanego pobocza z kruszywa w rejonie rowów będzie wykonane pobocze ziemne . Na terenie wzdłuż chodników do linii ogrodzeń o szerokości mniejszej niż 1,0 m należy wykonać uzupełnienie kruszywem .

Po zakończeniu robót teren zieleni należy uporządkować i doprowadzić do stanu pierwotnego

**Spis szczegółowej inwentaryzacji zieleni
w pasie ul. Opatowickiej na wys. nr 81-156 we Wrocławiu**

L. p.	Nazwa gatunkowa polska i Łacińska	ilość sztuk	obwód pnia w cm lub powierzchnia porośnięta krzewami w (m ²)	średnica korony w (m)	wys. w (m)	Uwagi
1	grusza pospolita <i>Pyrus communis</i>	1	55+49+54+65+63+57	10	12	6 pni Do zabezpieczenia
2	grusza pospolita <i>Pyrus communis</i>	1	77	3	6	Do zabezpieczenia
3	jesion wyniosły <i>Fraxinus excelsior</i>	1	170	10	12	
4	bez czarny <i>Sambucus nigra</i>	1	12 m ²	4	4	
5	daglezwia zielona <i>Pseudo- tsuga menziesii</i>	1	90	8	12	Do zabezpieczenia
6	daglezwia zielona <i>Pseudo- tsuga menziesii</i>	1	50+62	8	12	2 pnie Do zabezpieczenia
7	daglezwia zielona <i>Pseudo- tsuga menziesii</i>	1	89	6	10	Przycięcie korony
8	daglezwia zielona <i>Pseudo- tsuga menziesii</i>	1	87	8	12	
9	daglezwia zielona <i>Pseudo- tsuga menziesii</i>	1	60	6	10	Do zabezpieczenia
10	daglezwia zielona <i>Pseudo- tsuga menziesii</i>	1	76	6	12	Do zabezpieczenia Przycięcie korony
11	daglezwia zielona <i>Pseudo- tsuga menziesii</i>	1	83	4	12	Do zabezpieczenia Przycięcie korony
12	daglezwia zielona <i>Pseudo- tsuga menziesii</i>	1	90	8	12	Do zabezpieczenia Przycięcie korony
13	brzoza brodawkowata <i>Betula pendula</i>	1	21	2	3	34 cm obwód pnia mierzony na wys.5 cm. od terenu Do zabezpieczenia
14	daglezwia zielona <i>Pseudo- tsuga menziesii</i>	1	55	10	12	Do zabezpieczenia
15	brzoza brodawkowata <i>Betula pendula</i>	1	32	1	2	Do zabezpieczenia
16	wierzba mandżurska <i>Salix matsudana</i>	1	32+25	6	8	mierzony na wys. 15 cm. pod koroną -2 pnie
17	Świerk kłujący odm. sina <i>Picea pungens</i> ' glau- ca"	1	35	5	8	
18	daglezwia zielona <i>Pseudo- tsuga menziesii</i>	1	71	6	8	2 pnie
19	brzoza brodawkowata <i>Betula pendula</i>	1	27	3	5	27cm mierzona na wys. 110cm pod

**Spis szczegółowej inwentaryzacji zieleni
w pasie ul. Opatowickiej na wys. nr 81-156 we Wrocławiu**

						koroną 40 cm obwód pnia mierzony na wys.5 cm. od terenu
20	brzoza brodawkowata <i>Betula pendula</i>	1	45	2	2,5	mierzony na wysoko- ści 110 cm pod koroną zredukowana koro- na ok. 50 % Do zabezpieczenia
21	brzoza brodawkowata <i>Betula pendula</i>	1	64	2	4	mierzony na wysoko- ści 120 cm pod koroną Do zabezpieczenia
22	sumak octowiec <i>Rhus typhina</i>	1	40	3	2	mierzony na wysoko- ści 32 cm pod koroną Do wycinki
23	cis pospolity <i>Taxus baccata</i>	1	0,16m ²	0,8	1	
24	daglezwia zielona <i>Pseudo- tsuga menziesii</i>	1	40	4	6	Do wycinki
25	daglezwia zielona <i>Pseudo- tsuga menziesii</i>	1	57	6	8	Do wycinki
26	świerk pospolity <i>Picea abies</i>	1	39	4	5	zredukowana koro- na ok. 30 % Do zabezpieczenia
27	świerk pospolity <i>Picea abies</i>	1	34	3	5	zredukowana koro- na ok. 30 %,posusz w koronie o.10 % Do zabezpieczenia
28	grusza pospolita <i>Pyrus communis</i>	1	145	10	8	Do zabezpieczenia
29	grusza pospolita <i>Pyrus communis</i>	1	45+70	8	6	2 pnie Do zabezpieczenia
30	grusza pospolita <i>Pyrus communis</i>	1	17	2	3	30 cm obwód pnia mierzony na wys.5 cm. od terenu Do zabezpieczenia
31	topola osika <i>Populus tremula</i>	1	28	2	4	32 cm obwód pnia mierzony na wys.5 cm. od terenu
32	topola osika <i>Populus tremula</i>	1	34	10	12	mierzony na wysoko- ści 120 cm pod koroną przewodnik wygię- ty łukowato, pochy- lony pod kątem 45 o
33	topola osika <i>Populus tremula</i>	1	101+124	10	12	2 pnie
34	jesion wyniosły <i>Fraxinus excelsior</i>	1	64	6	8	mierzony na wysoko- ści 120 cm pod

Spis szczegółowej inwentaryzacji zieleni
w pasie ul. Opatowickiej na wys. nr 81-156 we Wrocławiu

						koroną , wrośnięty w stary słup elektryczny
35	jałowiec pospolity <i>Juniperus communis</i>	1	1 m ²	1	4	
36	jałowiec pospolity <i>Juniperus communis</i>	1	1,5 m ²	1,5	5	
37	śnieguliczka biała <i>Symphoricarpos album</i>	1	2 m ²	1	2,5	żywopłot nieformowany
38	róża wielkokwiatowa <i>Rosa multiflora</i>	1	1 m ²	1	1	
39	kolcowój szkarłatny <i>Lycium barbarum</i>	1	1,6 m ²	0,8	2	
40	śliwa węgierka zwykła <i>Prunus domestica</i>	1	26	1,5	2,5	obwód pnia mierzony na wys.5 cm. od terenu
41	śliwa węgierka zwykła <i>Prunus domestica</i>	1	28	1	2	obwód pnia mierzony na wys.5 cm. od terenu
42	kolcowój szkarłatny <i>Lycium barbarum</i>	1	1,6 m ²	0,8	2	Do wycinki
Razem :						
34 szt drzew 20,2 m ² powierzchnia porośnięta krzewami (m ²)						

PRACOWNIA PROJEKTOWA ABE
ul. Niedźwiedzia 29/8
54-232 Wrocław



Działający w imieniu Inwestora:
Zarząd Dróg i Utrzymania Miasta
ul. Długa 49
53-633 Wrocław

DZM-3-421-143/KW-12061/16

Wrocław, dnia 08.12.2016 r.

Dot.: uzgodnienia PW przebudowy ul. Opatowickiej w celu poszerzenia oraz budowy chodnika na odcinku od posesji nr 81 do ul. Zalewowej w zakresie zieleni.

Nawiązując do pisma w sprawie jak w nagłówku z dnia 04.10.2016r. poprawionego i uzupełnionego ostatecznie w dniu 06.12.2016r. Zarząd Zieleni Miejskiej na podstawie Porozumienia z dnia 23.12.2002r. zawartego z Zarządem Dróg i Utrzymania Miasta opiniuje pozytywnie przedłożoną dokumentację w zakresie nieruchomości w zarządzie trwałym ZDiUM stosownie do przedłożonej dokumentacji projektowej pod następującymi warunkami:

- a) prace w oobębnie inwestycji należy prowadzić zgodnie z:
 - ustawą o ochronie przyrody z dnia 16 kwietnia 2004r.
 - ustawą Prawo ochrony środowiska z dnia 27 kwietnia 2001r.
 - Zarządzeniem Nr 5081/16 Prezydenta Wrocławia z dnia 11 sierpnia 2016r. w sprawie ochrony drzew i rozwoju terenów zieleni Wrocławia;
- b) z uwagi na wykonywanie prac rozkopowych w bezpośrednim sąsiedztwie zieleńców w pasie drogowym wnosimy o:
 - staranne zabezpieczenie części nadziemnej i podziemnej wszystkich drzew przeznaczonych do pozostawienia zlokalizowanych w obrębie prowadzonej inwestycji;
 - wykonywanie prac poza obrysem rzutu koron drzew;
 - w przypadku braku powyższej możliwości w obrębie rzutów koron drzew wykonywanie prac ręcznie i przy użyciu metody air-spade oraz stosowanie metod przecisku;
 - zastosowanie nawierzchni przepuszczalnych w strefach ochronnych drzew tak by ograniczyć zmianę warunków siedliskowych (np. TerraWay)
 - nie gromadzenie: materiałów, odpadów po materiałach budowlanych, piasku oraz sprzętu na trawnikach, przy pniach i pod koronami drzew, na i w pobliżu krzewów;
 - nie dopuszczanie do zmian poziomu i do zagęszczenia gruntu w bezpośrednim sąsiedztwie drzew;
 - w przypadku odkrycia systemów korzeniowych ich natychmiastowe przykrycie włókniną i niedopuszczenie do wysychania w trakcie prowadzenia prac, a także natychmiastowe zasypanie humusem po zakończeniu robót;
 - odtworzenie/założenie trawników na całej powierzchni która ulegnie zniszczeniu podczas prowadzonych prac, niezwłocznie po ich zakończeniu. W tym celu teren należy oczyścić z piasku, gruzu i pozostałości budowlanych, wyrównać, następnie nawieźć min. 20cm warstwę humusu, wysiać nasiona traw w ilości min. 2,5 kg/ar, przysypać 1cm warstwą torfu i zawałować. Trawniki uznaje się za odtworzone/założone po wykonanym pierwszym koszeniu, zgrabieniu i zebraniu skoszonej biomasy.
 - wykonanie nasadzeń drzew i krzewów zgodnie z załączoną dokumentacją
 - objęcie całości wykonanej zieleni tj.: drzew, krzewów, trawników 3 letnia gwarancją i pielęgnacją;
- c) zgodnie z § 2, ust. 3, pkt 2 Zarządzenia Nr 5081/16 Prezydenta Wrocławia z dnia 11 sierpnia 2016r. w sprawie ochrony drzew i rozwoju terenów zieleni Wrocławia, na etapie prowadzenia Inwestycji należy zapewnić nadzór dendrologiczny nad ochroną drzew przez osoby o kwalifikacjach określonych w załączniku nr 2 do niniejszego zarządzenia;
- d) zachowania normatywnych odległości od istniejącego rowu melioracyjnego.

Zarząd Zieleni Miejskiej
ul. Trzebnicka 33
50-231 Wrocław
Tel.(71)3286611/12
www.zzm.wroc.pl

Inwestor jest zobowiązany do przekazania wykonawcy robót dokumentacji projektowej wraz z warunkami uzgodnienia i niezbędnymi załącznikami.

Przypominamy, że przed przystąpieniem do prac w pasie drogowym Inwestor zobowiązany jest do uzyskania zezwolenia od zarządcy drogi na zajęcie pasa drogowego, dotyczącego prowadzenia robót w pasie drogowym.

Jednocześnie przypominamy, że podmioty zarządzające w imieniu Gminy Wrocław terenami będącymi jej własnością, w tym komórki organizacyjne Urzędu Miejskiego Wrocławia i gminne jednostki organizacyjne, w szczególności w ramach planowanych i prowadzonych przez nie procesów inwestycyjnych są zobowiązane do podejmowania działań zgodnych z Zarządzeniem Nr 5081/16 Prezydenta Wrocławia z dnia 11 sierpnia 2016r. w sprawie ochrony drzew i rozwoju terenów zieleni Wrocławia.

Zgodnie z § 2. Ust 3. ww. Zarządzenia na etapie prowadzenia inwestycji należy stosować rozwiązania przestrzenne i technologiczne zapewniające drzewom optymalne warunki siedliskowe, należy również zapewnić nadzór dendrologiczny nad ochroną drzew przez osoby o kwalifikacjach określonych w załączniku nr 2 do powyższego Zarządzenia.

Należy przeprowadzić analizę możliwości lokalizacji jak największej liczby nowych nasadzeń wyrównujących na obszarze tych samych działek geodezyjnych, inwestycji lub w jak najmniejszej odległości od miejsc usunięć drzew z uwzględnieniem możliwości zamiany na krzewy nadwyżki powstałej w wyniku obliczeń bilansu drzew nasadzanych i usuwanych.

Informujemy, że sposób obliczania liczby nasadzeń wyrównujących ich parametry określa załącznik nr 3 do ww. Zarządzenia. Aktualna treść Zarządzenia oraz przykładowy kalkulator do obliczeń znajduje na stronie internetowej Zarządu Zieleni Miejskiej we Wrocławiu : www.zzm.wroc.pl w zakładce Aktualności.

Ponadto z wnioskiem o wydanie zezwolenia na usunięcie drzew należy wystąpić do Urzędu Marszałkowskiego Województwa Dolnośląskiego z siedzibą na ul. Wybrzeże Słowackiego 12-14 we Wrocławiu. Wszystkie opłaty za korzystanie ze środowiska, wprowadzanie w nim zmian oraz związane z uzyskaniem decyzji, wycinką i planowanymi nasadzeniami ponosi Inwestor.

Informujemy, że Projekt zagospodarowania terenu tytuł: Przebudowa Opatowickiej w celu poszerzenia oraz budowy chodnika od posesji nr 81 do ul. Zalewowej Cześć: ZIELEŃ wraz z opisem i załącznikami graficznymi jest integralną częścią niniejszej opinii.

Opinia jest ważna do dnia 08.06.2017r. i nie zwalnia z obowiązku uzyskania innych decyzji i uzgodnień.



DYREKTOR
Krzysztof Działa

Załącznik: Projekt zagospodarowania terenu tytuł: Przebudowa Opatowickiej w celu poszerzenia oraz budowy chodnika od posesji nr 81 do ul. Zalewowej Cześć: ZIELEŃ wraz z opisem i załącznikami graficznymi





Sprawę prowadzi: Joanna Kołodziej-Zajac, Tel. (71) 328-66-11 (wew.344),
e-mail: joanna.kolodziej-zajac@zzm.wroc.pl




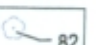

Otrzymują:


1. Adresat + zał.
2. Zarząd Dróg i Utrzymania Miasta; ul. Długa 49; 53-633 Wrocław
3. a/a + zał.

LEGENDA

-  projektowany chodnik z kostki betonowej nie fazowanej 20x20x8 cm - kolor szary
-  wjazdy z kostki betonowej nie fazowanej 20x20x8 cm - kolor grafitowy
-  nawierzchnia jezdni i wjazdy do remontu
-  poszerzenie jezdni z betonu asfaltowego
-  płyty betonowe "nitowe" STOP 35x35x8 cm - koloru złotego
-  zielenie
-  pobocze utwardzone kruszywem 0/31,5
-  nawierzchnia pętli autobusowej z kostki kam. 18/20
-  projektowane obrzeże betonowe 8x30 cm
-  krawężnik betonowy 15x30 lub kamienny z odzysku wys. 12 cm
-  opornik betonowy wtopiony 15x22 cm
-  krawężnik obniżony wys. 2 cm - na przejściach dla pieszych, wys. 2-4 cm na wjazdach

-  przekroje konstrukcyjne
-  granice działek
-  progi zwalniające wyspowe
-  słupki SP/IS-105 fi76, wys. 0,9 m., biało-czerwone w górnej części

-  istniejące drzewa i krzewy
-  istniejące krzewy i drzewa do wycinki
-  istniejące drzewa i krzewy do zabezpieczenia
-  numer inwentaryzacyjny drzewa lub krzewu
-  projektowane nasadzenia drzew i krzewów

 <p>PRACOWNIA PROJEKTOWA 54-232 Wrocław ul. Niedzwiedzia 29/8 tel. 603241167 e-mail: bpobe@wp.pl</p>	INWESTOR	Zarząd Dróg i Utrzymania Miasta 53-633 Wrocław, ul. Długa 49
	Tytuł opracowania	PW przebudowy ul. Opatowickiej w celu poszerzenia oraz budowy chodnika od posesji nr 81 do ul. Zalewowej
	Nazwa rysunku	Plan sytuacyjny odc. 1 - ZIELEŃ
	Branża	drogowa
Projektant	mgr inż. Alicja Barczyk upr. 341/88/UW	
Data : 12.2016	Skala : 1 : 500	Nr rys. 2

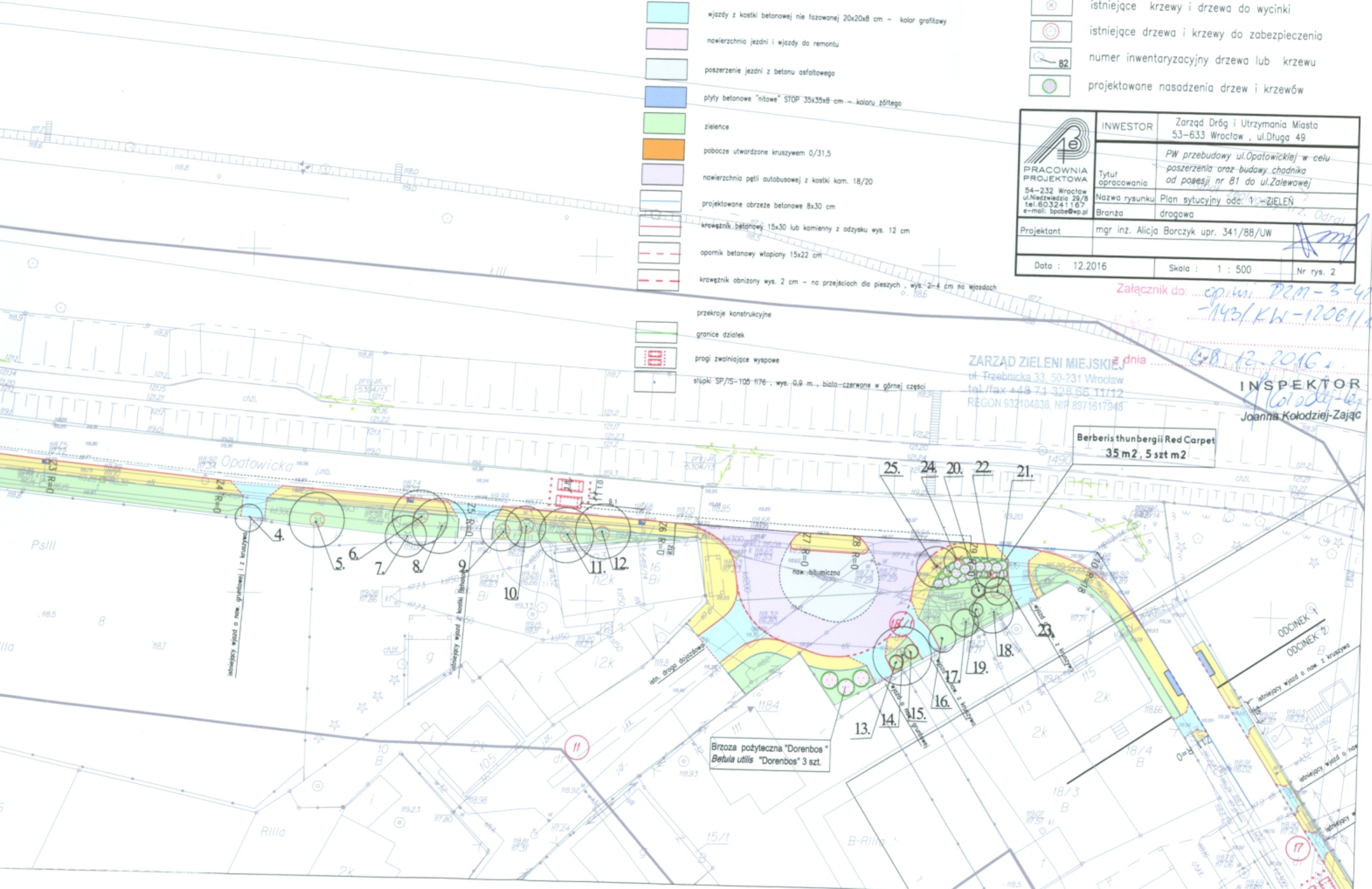
Załącznik do: opinii DPM-3-421-143/KW-1206/16

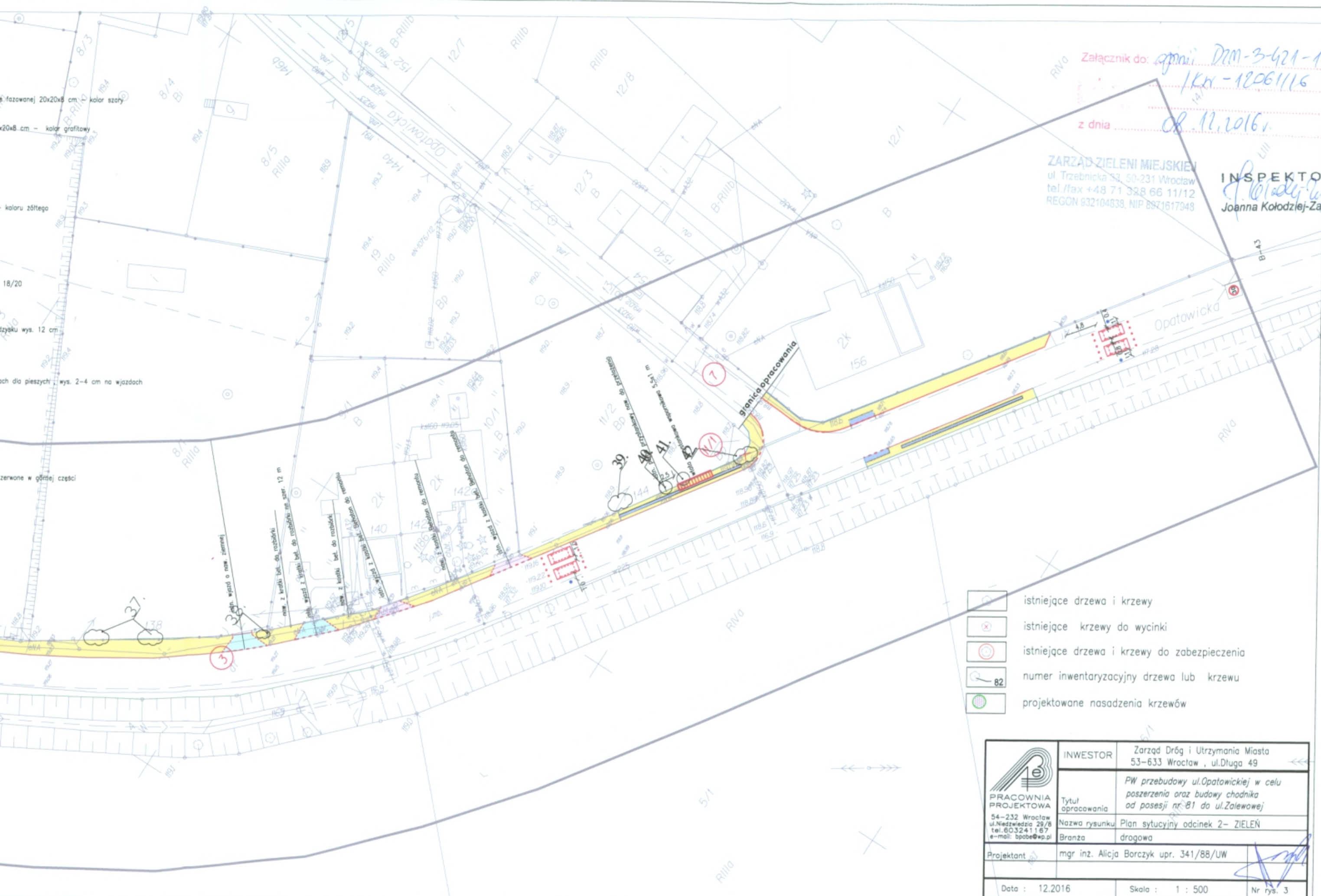
ZARZĄD ZIENI MIEJSKIEJ
ul. Trzebnicka 33, 50-231 Wrocław
tel./fax +48 71 329 66 11/12
REGON 932104838, NIP 8971617948

INSPEKTOR
Joanna Kołodziej-Zajac

Berberis thunbergii Red Carpet
35 m², 5 szt m²

Brzoza pożyteczna "Dorenbos"
Betula utilis "Dorenbos" 3 szt.











Załącznik do: opinii DDM-3-421-1431
 I.Km-12061116
 z dnia 08.12.2016r.

ZARZĄD ZIELENI MIEJSKIEJ
 ul. Trzebnicka 53, 50-231 Wrocław
 tel./fax +48 71 328 66 11/12
 REGON 932104838, NIP 8971617948

INSPEKTOR
Joanna Kołodziej-Zajac
 Joanna Kołodziej-Zajac

-  istniejące drzewa i krzewy
-  istniejące krzewy do wycinki
-  istniejące drzewa i krzewy do zabezpieczenia
-  numer inwentaryacyjny drzewa lub krzewu
-  projektowane nasadzenia krzewów

 PRACOWNIA PROJEKTOWA 54-232 Wrocław ul. Niezłazkiego 29/8 tel. 603241167 e-mail: bpobe@wp.pl	INWESTOR	Zarząd Dróg i Utrzymania Miasta 53-633 Wrocław, ul. Długa 49
	Tytuł opracowania	PW przebudowy ul. Opatowickiej w celu poszerzenia oraz budowy chodnika od posesji nr 81 do ul. Zalewowej
	Nazwa rysunku	Plan sytuacyjny odcinek 2- ZIELEŃ
	Branża	drogowa
Projektant	mgr inż. Alicja Borczyk upr. 341/88/UW	
Data : 12.2016		Skala : 1 : 500
		Nr rys. 3

ORIENTACJA



