

**Gmina Wrocław**

Plac Nowy Targ 1-8 , 50-141 Wrocław

Remont nawierzchni ciągu pieszo rowerowego na odc. od skweru Ludzi ze Znakie P w stronę ul. Pasterskiej – 132 WBO 2019

<b>INWESTOR</b>		<b>Gmina Wrocław</b> Plac Nowy Targ 1-8 , 50-141 Wrocław	
<b>PRZEDSTAWICIEL INWESTORA</b>		<b>Zarząd Dróg i Utrzymania Miasta we Wrocławiu</b> ul. Długa 49 53 – 633 Wrocław	
<b>NAZWA OPRACOWANIA</b>	Remont nawierzchni ciągu pieszo rowerowego na odc. od skweru Ludzi ze Znakie P w stronę ul. Pasterskiej – 132 WBO 2019 Kategoria obiektu XXV, XXVI		
<b>ADRES</b>	<b>Wrocław, skwer Ludzi ze Znakiem P</b>		
<b>NR DZIAŁEK</b>	Obręb Pl. Grunwaldzki	Arkusze Mapy AM- 2	Działki nr 7/2
<b>JEDNOSTKA PROJEKTOWA</b>		<b>KBH Inwestycje sp. z o.o. sp. k.</b> ul. Sosnowa 21, Mokronos Dolny, 55-080 Kąty Wrocławskie	
<b>BRANŻA</b>	<b>UMOWA</b>	<b>STADIUM DOKUMENTACJI</b>	
<b>GEODEZJA</b>	TXU/TRP/087/074/2020	<b>PROJEKT BUDOWLANY</b>	
<b>NR OPRACOWANIA</b>	<b>NAZWA OPRACOWANIA</b>		
<b>7</b>	<b>Projekt zabezpieczenia osnowy</b>		
<b>Zespół projektowy</b>	<b>Imię i Nazwisko</b>	<b>Uprawnienia</b>	<b>Data</b>
Opracował	inż. Ryszard Włazewski	Zaśw. Nr 4121	07.2020

**MOKRONOS DOLNY LIPIEC 2020****KBH Inwestycje sp. z o.o. sp.k.**Mokronos Dolny ul. Sosnowa 21 55-080 Kąty Wrocławskie [biuro@kbhi.wroclaw.pl](mailto:biuro@kbhi.wroclaw.pl) +48 502 74 64 78Sąd Rejonowy dla Wrocławia-Fabrycznej we Wrocławiu,  
IX Wydział Gospodarczy Krajowego Rejestru Sądowego

KRS: 0000565870

NIP:896 15 43 898

Kapitał zakładowy 5 000 PLN opłacony w całości

Zarząd Geodezji, Kartografii  
i Katastru Miejskiego we Wrocławiu.  
51-163 Wrocław, al. M. Kromera 44

## Projekt zabezpieczenia i odtworzenia osnowy geodezyjnej.

**Obiekt: Remont nawierzchni ciągu pieszego na odcinku od skweru „Ludzi ze Znakiem P” w stronę ul. Pasterskiej – Projekt nr 132 WBO 2019.**

**Lokalizacja: Działka nr 7/2, AM-2, obręb Plac Grunwaldzki**

W związku z przystąpieniem przez KBHI Sp. z o.o. Sp. k. do opracowania dokumentacji projektowej dla zadania: remont nawierzchni ciągu pieszego na odcinku od skweru „Ludzi ze Znakiem P” w stronę ul. Pasterskiej – „GEOTEST” Zakład Usług Geodezyjnych Ryszard Włazewski zwraca się z prośbą o uzgodnienie wytycznych do prac geodezyjnych związanych z zabezpieczeniem i odtworzeniem poziomej i pionowej osnowy geodezyjnej na obszarze inwestycji.

### **I. Stan istniejący:**

Wzdłuż projektowanej inwestycji jest założona pozioma i pionowa osnowa geodezyjna

a) osnowa pozioma : 6.149.12.1.1560.0; 6.149.12.1.1562.0; 6.149.12.1.1563.0; 6.149.12.1.1564.0;

b) osnowa pionowa: 6.149.12.2.5251; 6.149.12.2.5263;

Wszystkie punkty odnaleziono w terenie i są w stanie dobrym.

### **II. Analiza wpływu projektowanej inwestycji na stabilność osnów geodezyjnych:**

Punkty osnowy poziomej nr 6.149.12.1.1560.0; 6.149.12.1.1562.0; 6.149.12.1.1563.0;

6.149.12.1.1564.0 będą narażone na naruszenie lub zniszczenie.

Punkty osnowy pionowej nie będą narażone na naruszenie lub zniszczenie.

### **III. Proponowane zabezpieczenie:**

Przed rozpoczęciem prac związanych z realizacją inwestycji, należy dla punktów osnowy poziomej nr 6.149.12.1.1560.0; 6.149.12.1.1562.0; 6.149.12.1.1563.0; 6.149.12.1.1564.0 narażonych na naruszenie lub zniszczenie wykonać zabezpieczenie minimum 4 pobocznikami – bolcami metalowymi położonymi poza zasięgiem prac budowlanych.

Punkty zabezpieczające powinny być rozmieszczone tak, aby umożliwiły po zakończeniu robót odtworzenie naruszonego lub zniszczonego punktu osnowy poziomej.

Z punktów osnowy nr 6.149.12.1.1560.0; 6.149.12.1.1562.0; 6.149.12.1.1563.0; 6.149.12.1.1564.0 do punktów zabezpieczających oraz między punktami zabezpieczającymi należy pomierzyć kąty i boki.

W związku z powyższym przed przystąpieniem do prac budowlanych należy:

- a) Wykonać uzupełniający opis topograficzny punktów osnowy poziomej nr 6.149.12.1.1560.0; 6.149.12.1.1562.0; 6.149.12.1.1563.0; 6.149.12.1.1564.0 w celu późniejszego ich odtworzenia w razie naruszenia lub zniszczenia.
- b) Punkty narażone na naruszenie lub zniszczenie oznakować i ogrodzić;
- c) Przekazać Wykonawcy prac budowlanych lokalizację punktów osnowy w terenie i zobowiązać go do ochrony tych znaków przed naruszeniem lub zniszczeniem.

### **IV. Sposób odtworzenia punktów osnowy geodezyjnej po zakończeniu prac budowlanych:**

Po zakończeniu robót budowlanych w przypadku stwierdzenia naruszenia lub zniszczenia punktów nr 6.149.12.1.1560.0; 6.149.12.1.1562.0; 6.149.12.1.1563.0; 6.149.12.1.1564.0 należy je

GEOTEST

odtworzyć zgodnie z zasadami określonymi w załączniku nr 1 do Rozporządzenia Ministra Administracji i Cyfryzacji z dnia 14 lutego 2012 r w sprawie osnów geodezyjnych, grawimetrycznych i magnetycznych (Dz.U. z 2012 r poz.352)

-rozdział 6 pkt 12 - punkty osnowy szczegółowej stabilizuje się jednopoziomowo, stosując znaki z plastiku, metalu lub innego trwałego materiału, po ich zabetonowaniu lub innym trwałym połączeniu z podłożem lub ścianą budynku. Na terenach rolnych i leśnych dopuszcza się stabilizację dwupoziomową, z zastosowaniem słupa betonowego nie krótszego niż 0,70 m wraz z betonową płytką. Poszczególne znaki powinny być oddzielone warstwą ziemi o grubości co najmniej 0,03 m.

-rozdział 6 pkt 21- pomiar kąta wykonuje się w dwóch seriach; dopuszczalna różnica pomiędzy seriami nie powinna być większa niż 30cc. Pomiar długości boku wykonuje się w dwóch kierunkach; różnica pomierzonych długości z obu kierunków nie powinna być większa niż 0,015m.

-rozdział 6 pkt 23 – w przypadku gdy zostały zniszczone lub przemieszczone znaki geodezyjne określające położenie punktu w terenie, wykonuje się odtworzenie pierwotnego położenia punktu i powtórnie się go stabilizuje na podstawie:

- 1) miar od poboczników;
- 2) położenia znaku podziemnego;
- 3) domiarów z punktów ekscentrycznych.

Jeżeli odtwarzany zniszczony punkt znajdzie się w miejscu, które uniemożliwia jego wykorzystanie, należy oprócz tego punktu zastabilizować jego excentr, dokonać pomiarów niezbędnych do obliczenia jego współrzędnych i sporządzić dla tego excentru nowy opis topograficzny. Z excentru powinny być wizury do punktów sąsiednich.

W wyniku przeprowadzonych prac należy w przypadku stwierdzenia dużej ilości zmian powodujących utratę czytelności opisów topograficznych - wykonać nowe opisy topograficzne. Odtworzone punkty osnowy poziomej należy zaniwelować a informacje o wysokości punktów umieścić na opisach topograficznych.

#### V. Postanowienia końcowe:

Zgodnie z Rozporządzeniem Ministra Spraw Wewnętrznych i Administracji w sprawie sposobu i trybu ochrony znaków geodezyjnych, grawimetrycznych i magnetycznych – (Dz. U. Nr 45 z 1999r poz.454) i Rozporządzeniem Ministra Rozwoju Regionalnego i Budownictwa zmieniające rozporządzenie w sprawie ochrony znaków geodezyjnych, grawimetrycznych i magnetycznych – (Dz. U. Nr 11 z 2001r poz.89) o zmianie sposobu stabilizacji punktu należy zawiadomić pisemnie właściciela nieruchomości, na której znak się znajduje.

**Z całości wykonanych prac należy sporządzić operat pomiarowy i przekazać go do Zarządu Geodezji, Kartografii i Katastru Miejskiego we Wrocławiu.**

Załączniki:

- szkic i opisy topograficzne punktów osnowy poziomej i pionowej;
- wykaz współrzędnych osnowy poziomej i pionowej.



GEODETA UPRAWNIONY  
inż. Ryszard Włazewski  
50-524 Wrocław, ul. Ciepła 14/12  
Zaśw. nr 4121



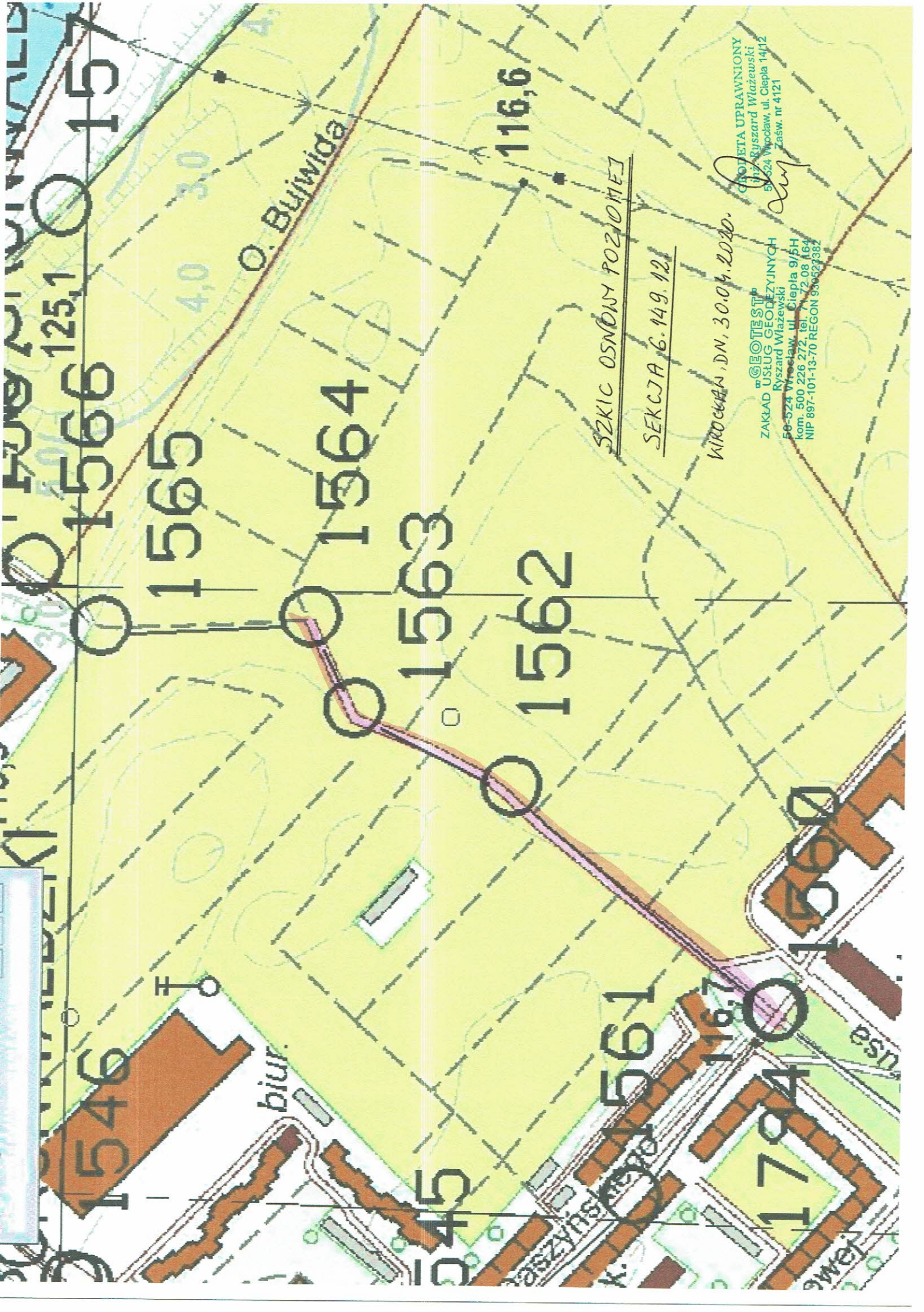
*Wspodpisano w dniu 07.07.2020r.*

ZARZĄD GEODEZJI, KARTOGRAFII  
i KATASTRU MIEJSKIEGO  
we Wrocławiu  
Biuro Zasobu Geodezyjnego  
i Kartograficznego  
oraz Opracowań Geodezyjnych  
51-163 Wrocław, al. Marcina Kromera 44  
tel. 71 32 72 100, fax 71 32 72 990

KIEROWNIK  
Biura Zasobu  
Geodezyjnego i Kartograficznego  
oraz Opracowań Geodezyjnych

*mgr inż. Jerzy Pluskwa*  
upr. zaw. nr 15659

Wrocław dnia 02.07.2020 r



SZKIC OSNOŹNY POZIOMEJ

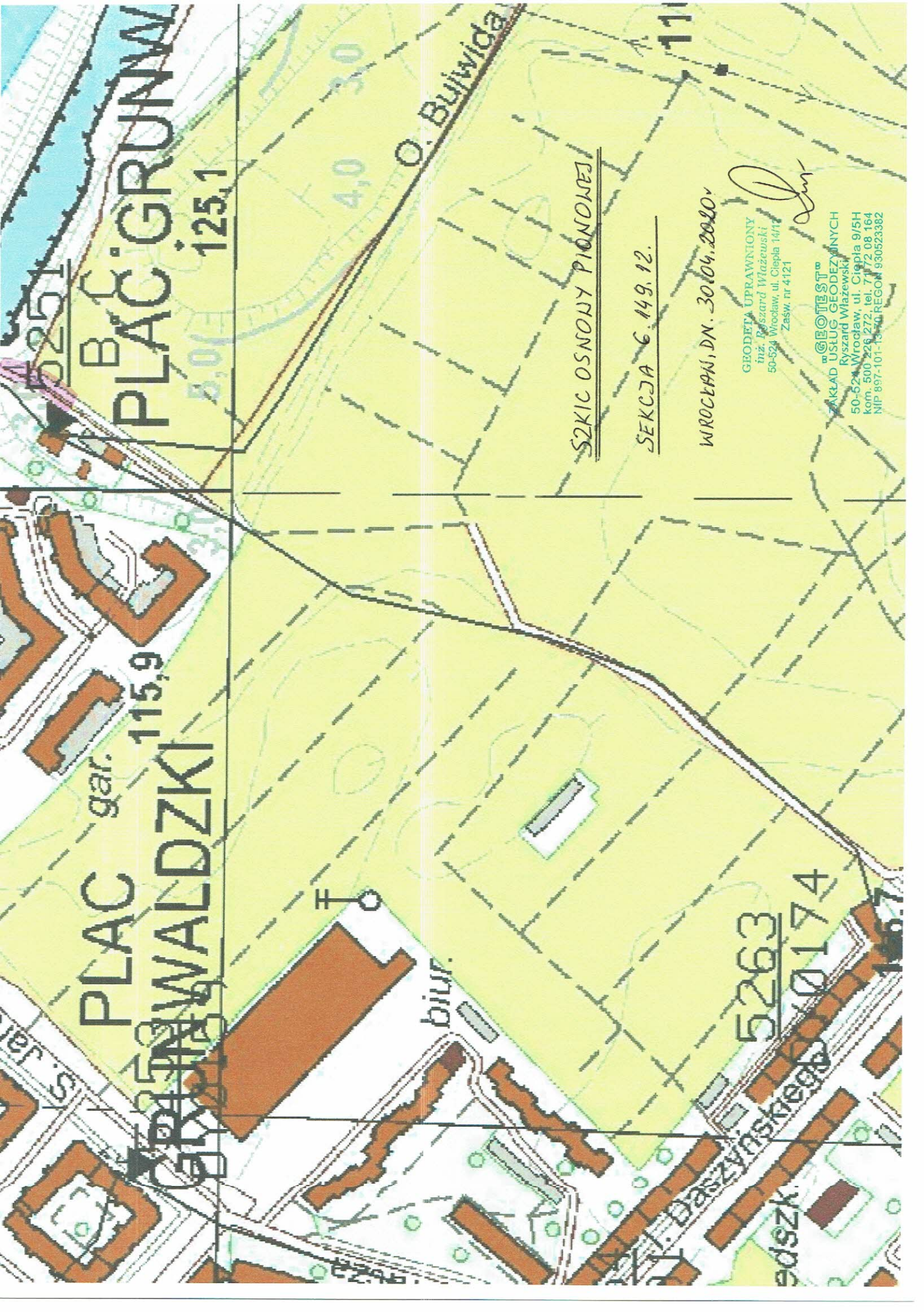
SEKCJA 6.149.12

WIROCIAN, DN, 30.04.2020.

**GEOTEST**  
ZAKŁAD USŁUG GEODEZYJNYCH  
Ryszard Włazeński  
56-524 Wrocław, ul. Ciepla 9/5H  
kom. 500 226 272, tel. 71 72 08 164  
NIP 897-101-13-70 REGON 93052382

*[Signature]*

CIOTETA UPRAWNIONY  
Ryszard Włazeński  
56-524 Wrocław, ul. Ciepla 14/2  
Zaśw. nr 4121



PLAC GRUNNA  
125.1

gar. 115,9  
PLAC WAWALDZKI

O. Bujwida

SZKIC OSNOY PIONOWEJ

SEKCJA C. 149. 12.

WROCLAW, DN. 30.10.2020r

GEODETA UPRAWNIONY  
inż. Ryszard Włazewski  
50-524 Wrocław, ul. Ciepła 14/1  
Zaśw. nr 4121

GEOTEST  
BIAŁY KŁAD USŁUG GEODEZYJNYCH  
Ryszard Włazewski  
50-524 Wrocław, ul. Ciepła 9/5H  
kom. 500 226 272, tel. 71 772 08 164  
NIP 897-101-13 400 REGON 930523382

biur.

5263  
0174

6.149.12 Arkusz mapy	Klasa	Układ współrzędnych		PL_ETRF2000-2000	1.1560 Nr punktu
	3	X	Y	5665597.92 6434146.69	

453-341 Arkusz mapy		OPIS TOPOGRAFICZNY PUNKTU osnowy poziomej			1485 01 Nr punktu	
		Nazwa punktu			Klasa	
dolnośląskie		Wrocław			Plac Grunwaldzki ZDIUM	
Województwo		Miejscowość		ul. Długa 49		
ul. Dąbrowskiego		ul. Prusa		sk. bet. (15x15)x(25x25)x75		
ch. bet.		j. osi		pLbet. 20x20x10		
102		108		42b		
exc. 11		exc. 12		Typ znaku		
h=2.00		h=2.00		X=5665597.90		
ch. kostka		skwer utwardzony		Y=6434146.71		
ul. B. Prusa		ul. B. Prusa		H=116.53		
j. osi		j. osi				
17.96		16.95		KERG: 235/2010-1		
15.66		14.45		Foto: N GPS: T		
10.15		9.80		Institucja <b>PGK VERTICAL</b>		
14.45		81		Sporządził <b>M. Podkowiak</b>		
exc. 13		m3		Data aktualności <b>12-2010</b>		
h=2.00		m3				
75-79		m3				
h=2.00		m3				

punkt 1485 01 zbliżenie



punkt 1485 01



punkt 1485.11



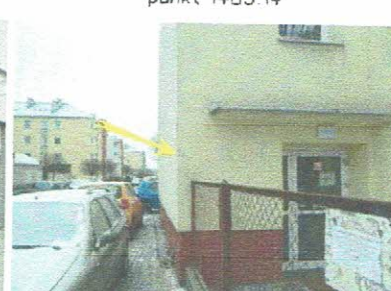
punkt 1485 12



punkt 1485.13



punkt 1485.14



Zaktualizowano ID ZGKIKM.TM.6640.2339.2019 w zakresie numeracji i współrzędnych punktów w układzie PL\_ETRF2000-2000 przez OPGK Wrocław Sp. z o.o. w lipcu 2019r.

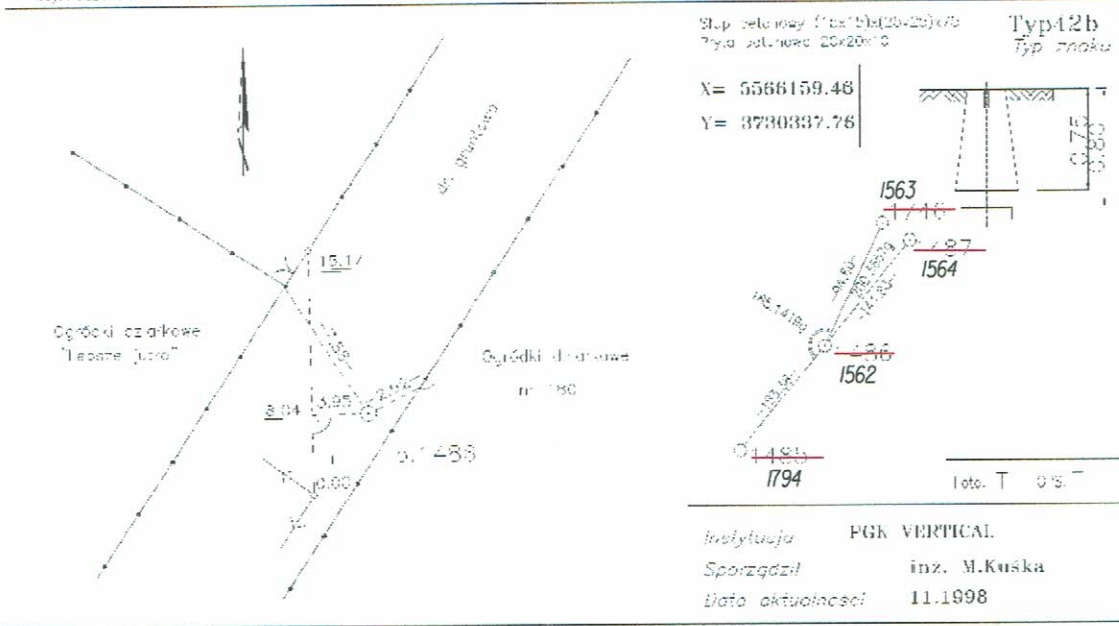
Punkt odnaleziono. Stan dobry.  
Opis topograficzny aktualny,  
Nielsen, dn. 30.04.2020

GEODETA UPRAWNIONY  
inż. Ryszard Włazewski  
50-524 Wrocław, ul. Ciepła 14/12  
Zaśw. nr 4121

GEOTEST  
ZAKŁAD USŁUG GEODEZYJNYCH  
Ryszard Włazewski  
50-524 Wrocław, ul. Ciepła 9/5H  
kom. 500 226 272, tel. 71 72 08 164  
NIP 897-101-13-70 REGON 930523382

6.149.12 Arkusz mapy	Klasa	Układ współrzędnych PL_ETRF2000-2000		1.1562 Nr punktu
	3	X	Y	
		5665739.58	6434262.81	

453.34' Arkusz mapy		OPIS TOPOGRAFICZNY PUNKTU osnowy poziomej		1486 Nr punktu	
		Nazwa punktu		III Klasa	
dolnośląskie	Wrocław	Plac Grunwaldzki	Z.D.i K.	Wrocław, ul.Długa 19	
Województwo	Miasto	Osiedle	Właściciel	Adres zamieszkania	



ZAKTUALIZOWANO: KERG 190/2009-1 Punkt 1486 identyczny z d.p. 1379



punkt 1486 zbliżenie



punkt 1486

Zaktualizowano ID ZGKIKM.TM.6640.2339.2019 w zakresie numeracji i współrzędnych punktów w układzie PL\_ETRF2000-2000 przez OPGK Wrocław Sp. z o.o. w lipcu 2019r.

*Punkt odnaleziono - stan dobry. Opis topograficzny aktualny. Wrocław, dn. 30.04.2020r*

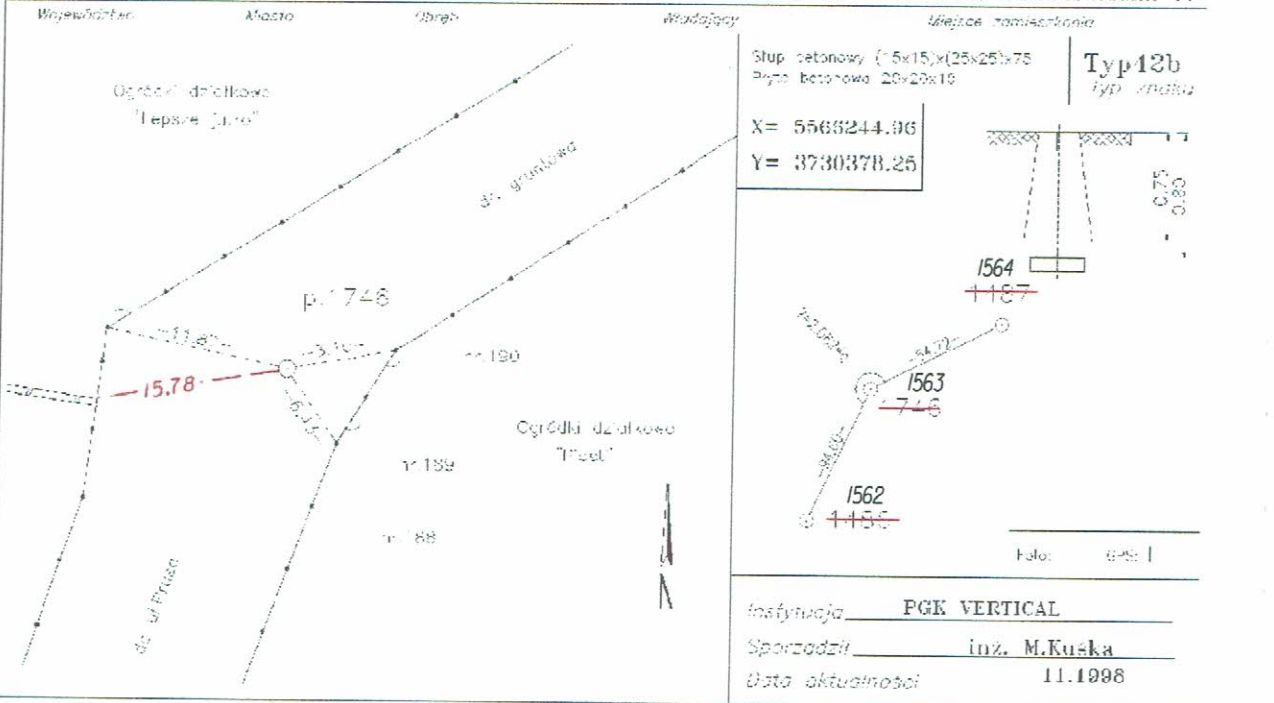
GEODETA UPRAWNIONY  
inż. Ryszard Włazewski  
50-524 Wrocław, ul. Ciepła 14/12  
Zaśw. nr 4121

„GEOTEST”  
ZAKŁAD USŁUG GEODEZYJNYCH  
Ryszard Włazewski  
50-524 Wrocław, ul. Ciepła 9/5H  
kom. 500 226 272, tel. 71 72 08 164  
NIP 897-101-13-70 REGON 930523382

<b>6.149.12</b> Arkusz mapy	Klasa 3	Układ współrzędnych X 5665824.35	PL_ETRF2000-2000 Y 6434304.84	<b>1.1563</b> Nr punktu
--------------------------------	------------	--	-------------------------------------	----------------------------

453 341 Arkusz mapy	OPIS TOPOGRAFICZNY PUNKTU osnowy poziomej	III Klasa	1716 Nr punktu
------------------------	---	--------------	-------------------

dolnośląskie Wrocław Plac Grunwaldzki Związek Działkowców Wrocław, ul. Mazowiecka 17



Punkt 1746 identyczny z d.p. 4210



**punkt 1746 zbliżenie**



**punkt 1746**

Zaktualizowano ID ZGKIKM.TM.6640.2339.2019 w zakresie numeracji i współrzędnych punktów w układzie PL\_ETRF2000-2000 przez OPGK Wrocław Sp. z o.o. w lipcu 2019r.

*Punkt odnaleziono - stan dobry. Opis topograficzny aktualny. Wrocław, dn. 30.04.2020 v*

**GEODETA UPRAWNIONY**  
inż. Ryszard Włazewski  
50-524 Wrocław, ul. Ciepła 14/12  
Zaśw. nr 4121

**GEOTEST**  
ZAKŁAD USŁUG GEODEZYJNYCH  
Ryszard Włazewski  
50-524 Wrocław, ul. Ciepła 9/5H  
kom. 500 226 272, tel. 71 72 08 164  
NIP 897-101-13-70 REGON 930523382

6.149.12  
Arkusz mapy

Klasa 3  
Układ współrzędnych X Y  
PL\_ETRF2000-2000  
5665848.12 6434354.13

1.1564  
Nr punktu

453.34  
Arkusz mapy

OPIS TOPOGRAFICZNY PUNKTU osnowy poziomej

1487  
Nr punktu

III  
Klasa

dolnośląskie Wrocław Plac Grunwaldzki Z.D.i K. Wrocław, ul. Długa 49

Województwo

Miasto

Plac

Władzący

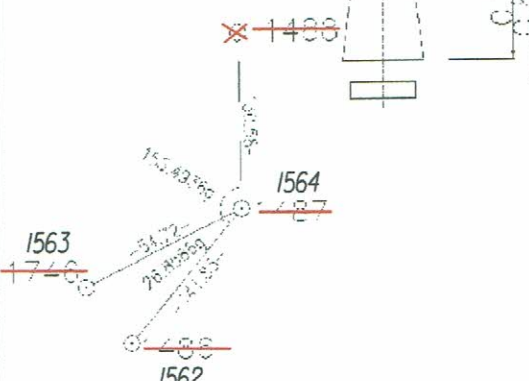
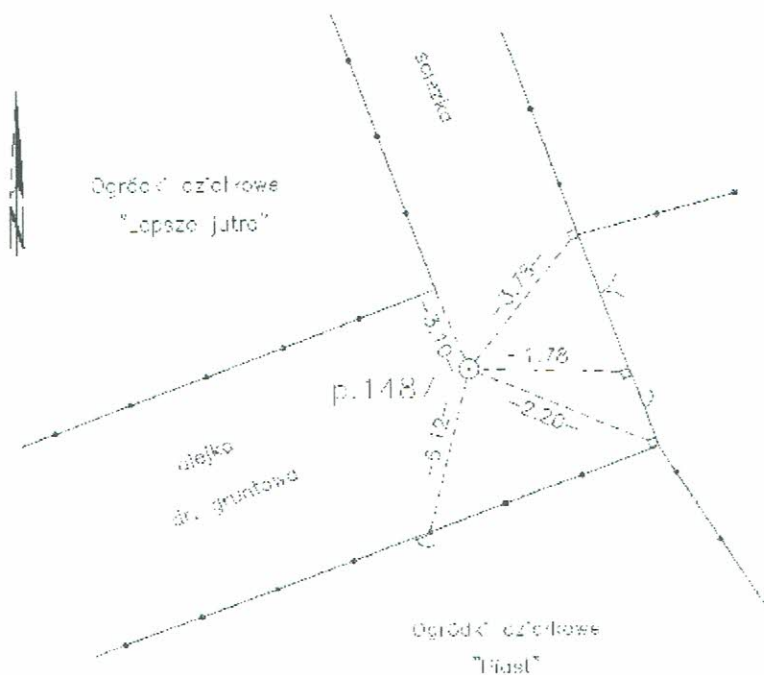
Miejsce zamieszkania

Stup betonowy (15x15)x(55x55)x75  
Płyta betonowa 20x20x10

Typ 12b  
Typ znaku

X= 5566269.62

Y= 3730427.10



Format 1 6:5:1

Instytucja PGG VERTICAL  
Sporządził inż. M. Kuśka  
Data aktualności 11.1998

**AKTUALIZOWANO: KERG 190/2009-1** Punkt 1487 identyczny z d.p. 1378



punkt 1487 zbliżenie

Zaktualizowano ID ZGKIKM.TM.6640.2339.2019 w zakresie numeracji i współrzędnych punktów w układzie PL\_ETRF2000-2000 przez OPGK Wrocław Sp. z o.o. w lipcu 2019r.



punkt 1487

*Punkt odnaleziono, stan dobry.  
Opis topograficzny aktualny.  
Wrocław, dn. 30.04.2020*

**GEODETA UPRAWNIONY**  
inż. Ryszard Włazewski  
50-524 Wrocław, ul. Ciepła 14/12  
Zaśw. nr 4121

**"GEOTEST"**  
ZAKŁAD USŁUG GEODEZYJNYCH  
Ryszard Włazewski  
50-524 Wrocław, ul. Ciepła 9/5H  
kom. 500 226 272, tel. 71 72 08 164  
NIP 897-101-13-70 REGON 930523382

## Wykaz współrzędnych punktów osnowy poziomej

Sekcja	Nr punktu	Klasa	X	Y	Cecha	mP	Układ
6.149.12	6.149.12.1.1560.0	3	5665597.92	6434146.69		0.01	PL-2000_ETRF2000
6.149.12	6.149.12.1.1560.1	3	5665623.49	6434132.80		0.00	PL-2000_ETRF2000
6.149.12	6.149.12.1.1560.2	3	5665640.29	6434157.23		0.00	PL-2000_ETRF2000
6.149.12	6.149.12.1.1560.3	3	5665584.05	6434186.31		0.00	PL-2000_ETRF2000
6.149.12	6.149.12.1.1560.4	3	5665572.74	6434175.39		0.00	PL-2000_ETRF2000
6.149.12	6.149.12.1.1562.0	3	5665739.58	6434262.81		0.01	PL-2000_ETRF2000
6.149.12	6.149.12.1.1563.0	3	5665824.35	6434304.84		0.01	PL-2000_ETRF2000

**GEOTEST**  
ZAKŁAD USŁUG GEODEZYJNYCH  
Ryszard Włazewski  
50-524 Wrocław, ul. Ciepła 9/5H  
kom. 500 226 272, tel. 71 72 08 164  
NIP 897-101-13-70 REGON 930523382



Wrocław, 30.04.2020r

6.149.12 Arkusze mapy	Klasa 3	Układ współrzędnych PL_ETRF2000-2000 X:5666064.47 Y:6434406.98	Poziom Odniesienia PL-EVRF2007-NH 119.658	Kod Znak 3	2.5251 Nr punktu
453.341 Arkusze mapy	OPIS TOPOGRAFICZNY PUNKTU OSNOWY GEODEZYJNEJ WYSOKOŚCIOWEJ				1243 nr katalogowy
	1243 b.c. Nr i cecha reperu	III Klasa	92 Typ znaku		
m. WROCLAW Okręgowa Dyrekcja Gospodarki Wodnej, Wrocław, ul. Cypriana Kamila Norwida 34/36					
Miejscowość	Właściciel (władający)			Miejsce zamieszkania	
				Linia 62 ( $\frac{5251}{1243}$ b.c. - $\frac{1277}{5268}$ W 1464 )	
				dotychczasowy nr reperu <b>1320</b>	
	Wykonawca: <b>OPGK WROCLAW Sp. z o.o.</b>				
	Sporządził: <i>P. Wiśniewski</i>				
	Data aktualności: 10.10.1997r.				
	Zaktualizował:				



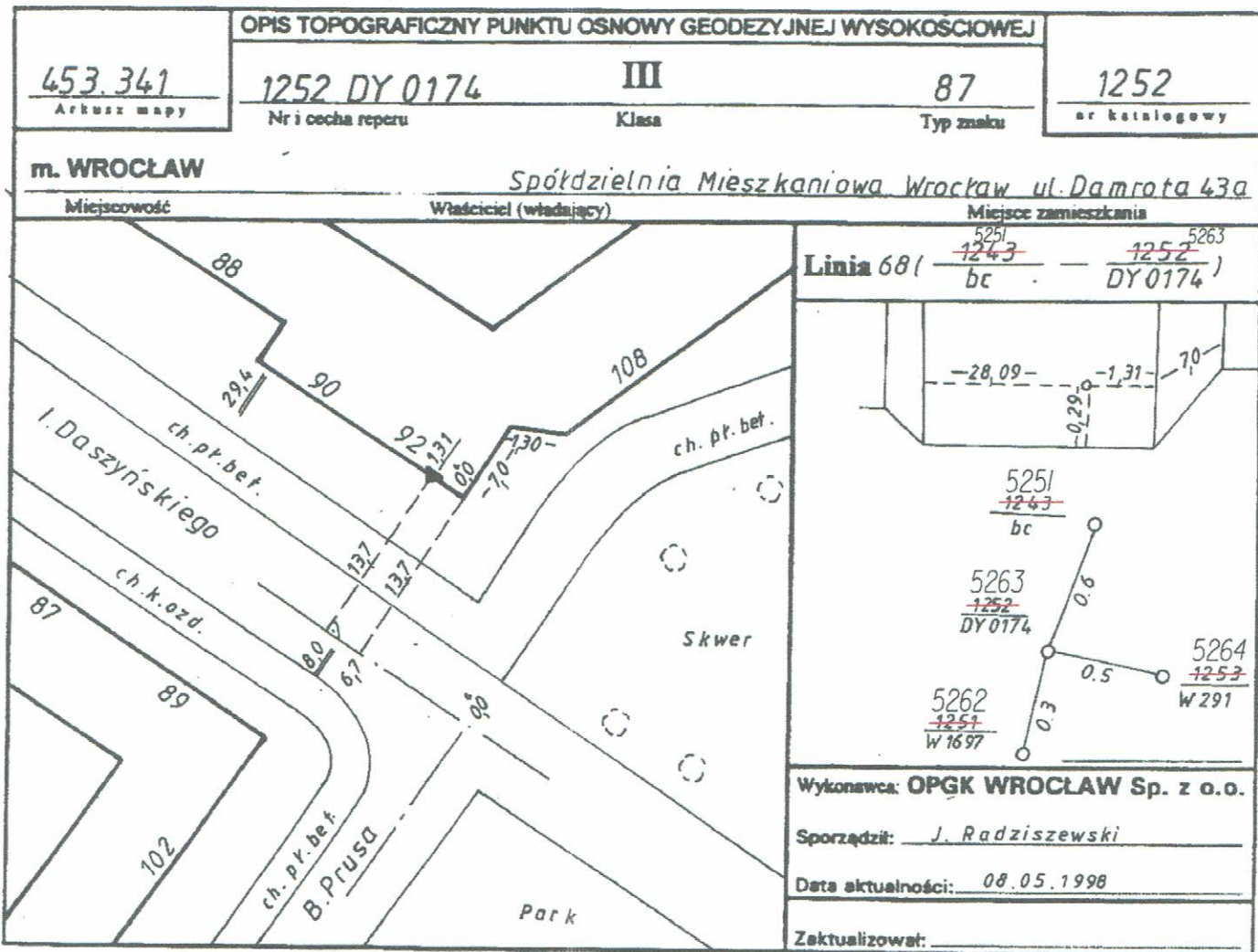
Zaktualizowano ID ZGKiKM.TM.6640.2339.2019 w zakresie numeracji, szkicu sytuacyjnego i współrzędnych punktów w układzie PL\_ETRF2000-2000 oraz poziomu odniesienia wysokości PL-EVRF2007-NH przez OPGK Wrocław Sp. z o.o. w lipcu 2019r.

*Punkt odnaleziono - stan dobry. Opis topograficzny aktualny, Wrocław, dn. 30.04.2020r*

*[Signature]*  
 GEODETA UPRAWNIONY  
 inż. Ryszard Wążewski  
 50-524 Wrocław, ul. Ciepła 14/12  
 Zaśw. nr 4121

**GEOTEST**  
 ZAKŁAD USŁUG GEODEZYJNYCH  
 Ryszard Wążewski  
 50-524 Wrocław, ul. Ciepła 9/5H  
 kom. 500 226 272, tel. 71 72 08 164  
 NIP 897-101-13-70 REGON 930523382

6.149.12 Arkusz mapy	Klasa 3	Układ współrzędnych PL_ETRF2000-2000 X:5665624.38 Y:6434131.77	Poziom Odniesienia PL-EVRF2007-NH 117.509	Kod Znaku 3	2.5263 Nr punktu
-------------------------	------------	--	---	-------------------	---------------------



Zaktualizowano ID ZGKIKM.TM.6640.2339.2019 w zakresie numeracji, szkicu sytuacyjnego i współrzędnych punktów w układzie PL\_ETRF2000-2000 oraz poziomu odniesienia wysokości PL-EVRF2007-NH przez OPGK Wrocław Sp. z o.o. w lipcu 2019r.

*Punkt odnaleziono - stan dobry. Opis topograficzny aktualny. Wrocław, dn. 30.04.2020 r*

*Ryszard Włazewski*  
 GEODETA UPRAWNIONY  
 inż. Ryszard Włazewski  
 50-524 Wrocław, ul. Ciepła 14/12  
 Zaśw. nr 4121

„GEOTEST”  
 ZAKŁAD USŁUG GEODEZYJNYCH  
 Ryszard Włazewski  
 50-524 Wrocław, ul. Ciepła 9/5H  
 kom. 500 226 272, tel. 71 72 08 164  
 NIP 897-101-13-70 REGON 930523382

## Wykaz współrzędnych punktów osnowy pionowej

Sekcja	Nr punktu	Klasa	x	y	H	Cecha	mH	Układ odniesienia	Układ wysokości
6.149.12	6.149.12.2.5251	3	5666064.47	6434406.98	119.658	b.c.	1.3	PL-2000_ETRF2000	PL-EVRF2007-NH
6.149.12	6.149.12.2.5263	3	5665624.38	6434131.77	117.509	DY0174	1.14	PL-2000_ETRF2000	PL-EVRF2007-NH

Wrocław, 30.04.2020r



**„GEOTEST”**  
ZAKŁAD USŁUG GEODEZYJNYCH  
Ryszard Włazewski  
50-524 Wrocław, ul. Ciepła 9/5H  
kom. 500 226 272, tel. 71 72 08 164  
NIP 897-101-13-70 REGON 930523382