



Gmina Wrocław

Plac Nowy Targ 1-8, 50-141 Wrocław

Remont nawierzchni ciągu pieszo rowerowego na odc. od skweru Ludzi ze
Znakiem P w stronę ul. Pasterskiej – 132 WBO 2019

INWESTOR		Gmina Wrocław Plac Nowy Targ 1-8, 50-141 Wrocław	
PRZEDSTAWICIEL INWESTORA		Zarząd Dróg i Utrzymania Miasta we Wrocławiu ul. Długa 49 53 – 633 Wrocław	
NAZWA OPRACOWANIA	Remont nawierzchni ciągu pieszo rowerowego na odc. od skweru Ludzi ze Znakiem P w stronę ul. Pasterskiej – 132 WBO 2019 Kategoria obiektu XXV, XXVI		
ADRES	Wrocław, skwer Ludzi ze Znakiem P		
NR DZIAŁEK	Obręb Plac Grunwaldzki	Arkusz Mapy AM 2	działki nr 7/2
JEDNOSTKA PROJEKTOWA		KBH Inwestycje sp. z o.o. sp. k. ul. Sosnowa 21, Mokronos Dolny, 55-080 Kąty Wrocławskie	
BRANŻA	UMOWA	STADIUM DOKUMENTACJI	
INŻYNIERIA RUCHU	TXU/TRP/087/074/2020	PROJEKT WYKONAWCZY	

NR OPRACOWANIA	NAZWA OPRACOWANIA		
5	ORGANIZACJA RUCHU DOCELOWEGO		
Zespół projektowy	Imię i Nazwisko	Podpis	Data
Projektant	mgr inż. Andrzej Halicki		03.2021
Asystent	mgr inż. Mateusz Rdzanek		03.2021

MOKRONOS DOLNY MARZEC 2021



KBH Inwestycje sp. z o.o. sp.k.

Mokronos Dolny ul. Sosnowa 21 55-080 Kąty Wrocławskie biuro@kbhi.wroclaw.pl +48 502 74 64 78

Sąd Rejonowy dla Wrocławia-Fabrycznej we Wrocławiu,
IX Wydział Gospodarczy Krajowego Rejestru Sądowego

KRS: 0000565870

NIP: 896 15 43 898

Kapitał zakładowy 5 000 PLN opłacony w całości



Gmina Wrocław

Plac Nowy Targ 1-8 , 50-141 Wrocław

Remont nawierzchni ciągu pieszo rowerowego na odc. od skweru Ludzi ze
Znakiem P w stronę ul. Pasterskiej – 132 WBO 2019

ZAWARTOŚĆ PROJEKTU

ZAWARTOŚĆ PROJEKTU			
A	OPIS TECHNICZNY		
1	Podstawa opracowania		3
2	Cel i zakres opracowania		3
3	Opis stanu istniejącego		3
4	Rozwiązania projektowe		3
5	Uwagi końcowe		4
6	Termin realizacji		4
B	SPIS RYSUNKÓW		
1	Plan orientacyjny	1:5000	Rys. 1
2	Plan sytuacyjny	1:500	Rys. 2



KBH Inwestycje sp. z o.o. sp.k.

Mokronos Dolny ul. Sosnowa 21 55-080 Kąty Wrocławskie biuro@kbhi.wroclaw.pl +48 502 74 64 78

Sąd Rejonowy dla Wrocławia-Fabrycznej we Wrocławiu,
IX Wydział Gospodarczy Krajowego Rejestru Sądowego

KRS: 0000565870

NIP:896 15 43 898

Kapitał zakładowy 5 000 PLN opłacony w całości



Gmina Wrocław

Plac Nowy Targ 1-8, 50-141 Wrocław

Remont nawierzchni ciągu pieszo rowerowego na odc. od skweru Ludzi ze
Znakiem P w stronę ul. Pasterskiej – 132 WBO 2019

OPIS TECHNICZNY

do projektu wykonawczego organizacji ruchu docelowego „Remontu nawierzchni ciągu pieszo
rowerowego na odc. od skweru Ludzi ze Znakiem P w stronę ul. Pasterskiej – 132 WBO 2019

I. PODSTAWA OPRACOWANIA .

1. Umowa TXU/TRP/087/074/2020 z dnia 27.05.2020 r. na realizację prac projektowych;
2. Plan zagospodarowania terenu w skali 1:500,
3. Prawo o ruchu drogowym.
4. Rozporządzenie Ministra Infrastruktury z dnia 03/07/2003r. w sprawie szczegółowych warunków technicznych dla znaków i sygnałów drogowych oraz urządzeń bezpieczeństwa ruchu drogowego i warunków ich umieszczenia na drogach /D.U.nr 220 poz.2181/
5. Inwentaryzacja istniejącego oznakowania
6. Szczególne warunki techniczne dla znaków i sygnałów drogowych oraz urządzeń bezpieczeństwa ruchu drogowego i warunków ich umieszczenia na drogach – załącznik do ww. Rozporządzenia.

II. CEL I ZAKRES OPRACOWANIA .

Celem opracowania jest wprowadzenie docelowej organizacji ruchu dla wykonanego remontu ciągu pieszo-rowerowego tak aby zapewnić bezpieczeństwo poruszającym się po nim pieszych i rowerzystów.

Planowany termin wprowadzenia stałej organizacji ruchu: II kwartał 2021 r.

III. STAN ISTNIEJĄCY.

Przedmiot inwestycji zlokalizowany jest w północno-wschodniej części Wrocławia w dzielnicy Śródmieście na osiedlu Ołbin pomiędzy skwerem Ludzi ze Znakiem P a ul. Pasterską.

Istniejący ciąg pieszo jezdny zlokalizowany jest na terenach należących do Gminy Wrocław . Po obu stronach ciągu pieszo jezdny zlokalizowane są ogródki działkowe ROD "Lepsze Jutro" i ROD „Westerplatte”. Nawierzchnia ciągu jest w złym stanie technicznym. Częściowo stanowi ją bruk kamienny i kruszywo na pozostałych fragmentach utwardzenie gruzem ceglano-betonowego. Wzdłuż ciągu pieszo-rowerowego znajdują się indywidualne wejścia na teren ogródków działkowych. Ogródki ogrodzone są płotem wys. 2,0 m z siatki na słupkach stalowych.

Obszar inwestycji objęty jest miejscowym planem zagospodarowania przestrzennego UCHWAŁA NR LI/3167/06 RADY MIEJSKIEJ WROCŁAWIA z dnia 18 maja 2006 r. w sprawie uchwalenia miejscowego planu zagospodarowania przestrzennego w rejonie obszaru rozwoju Śródmieście we Wrocławiu.

W miejscowym planie zagospodarowania przestrzennego teren inwestycji przeznaczony jest pod zieleni parkową Z2P; 5ZP zgodnie z którym należy zieleni zagospodarować w formie zespołu roślinności wysokiej i niskiej oraz elementów małej architektury. Dopuszcza się wytyczenia pieszych ciągów spacerowych.

Na całym obszarze objętym planem obowiązuje strefa ochrony konserwatorskiej dotycząca zabytków archeologicznych. W strefie tej prace ziemne muszą być opiniowane przez właściwe służby ochrony zabytków.

IV. ROZWIĄZANIA PROJEKTOWE

W ramach organizacji ruchu docelowego zaprojektowano następujące rozwiązania :

- w celu wyeliminowania możliwości wjazdu pojazdów samochodowych zaprojektowano na końcu parkingu oraz na końcu opracowania :znak B-1 z tabliczką o treści „Nie dotyczy” i symbolem roweru oraz „obsługi bytowej” oraz słupki blokujące w gnieździe RS76.
- na wjeździe na działkę 7/2 istniejący znak B-1 i B-22 należy zlikwidować w ich miejsce zaprojektowano znaki D-40 i D-41 ponadto nad D-40 zaprojektowano znak D-4a (zmodyfikowany znak D-4a wskazujący o możliwości przejazdu rowerzystów)
- miejsce postojowe dla osób niepełnosprawnych oznakowano Znakiem P-18 wraz z tabliczką T29;
- z uwagi na małą ilość miejsc postojowych ograniczono ich funkcje tylko do czasowego postoju oznakowane zostały znakiem P-18 z informacją „do 15 min”

Zaprojektowane oznakowanie wraz z pomiarami przedstawiono na planach sytuacyjnych w skali 1:500 – rys. ORD. Szczegółowe rozwiązania techniczne przedstawiono na rysunku nr 2.

Wymagania dla znaków pionowych

- wielkość znaków małe (M)
- lico znaku folia odbłaskowa II typu;
- tarcza znaku profilowana z blachy ocynkowanej o gr. 1,5-2,0 mm ;



KBH Inwestycje sp. z o.o. sp.k.

Mokronos Dolny ul. Sosnowa 21 55-080 Kąty Wrocławskie biuro@kbhi.wroclaw.pl +48 502 74 64 78

Sąd Rejonowy dla Wrocławia-Fabrycznej we Wrocławiu,
IX Wydział Gospodarczy Krajowego Rejestru Sądowego

KRS: 0000565870

NIP:896 15 43 898

Kapitał zakładowy 5 000 PLN opłacony w całości



Gmina Wrocław

Plac Nowy Targ 1-8, 50-141 Wrocław

Remont nawierzchni ciągu pieszego rowerowego na odc. od skweru Ludzi ze
Znakiem P w stronę ul. Pasterskiej – 132 WBO 2019

- zamocowanie- uniwersalny uchwyt o profilu ceowym lub płaskownik przymocowany do tarczy znaków ;
- obejmę z możliwością regulacji w zależności od rodzaju i średnicy słupka;
- słupek prosty ocynkowany \varnothing 60-70 mm (u dołu z przyspawanym „wąsami kotwiącymi „ u góry zaślepiony;
- słupek blokujący w gnieździe RS76;
- oznakowanie poziome cienkowarstwowe białe ;
- oznakowanie grubowarstwowe niebieskie;

V. UWAGI KOŃCOWE .

Dobór i zamocowanie urządzeń zabezpieczających winno być zgodne z niniejszym projektem.

Znaki drogowe i urządzenia bezpieczeństwa ruchu użyte w pasie drogowym powinny być dobrze widoczne zarówno w dzień jak i w nocy.

W szczególności wykonanie i utrzymanie oznakowania winno być zgodne z wymogami określonymi w załącznikach do rozporządzenia Ministra Infrastruktury z dnia 3 lipca 2003 r. w sprawie szczegółowych warunków technicznych dla znaków i sygnałów drogowych oraz urządzeń bezpieczeństwa ruchu drogowego i warunków ich umieszczania na drogach (Dz. U. nr 220 poz. 2181) oraz wytycznymi ZDIUM do projektowania i wykonania oznakowania.

- wszystkie znaki powinny posiadać tarczę z blachy stalowej ocynkowanej gr. 1,25-2 mm oraz lico z folii odbłaskowej pryzmatycznej typ II. Obok tabliczki znamionowej należy umieścić naklejkę wykonaną z folii odbłaskowej typu I oznaczającą zarządcę drogi i datę montażu (trwale zaznaczoną poprzez wycięcie lub przedziurkowanie)

I	II	III	IV	V	VI	VII	VIII	IX	X	XI	XII	
												2019
												2020
												2021
												2022
												2023
												2024
Investor:												

- słupki z rury stalowej ocynkowanej fi 60-70mm (prosta lub profilowana) zaślepiona od góry zamocowane na fundamencie z betonu min. C16/20 .

- znaki grupy wielkości małe;

- znaki przy ciągu pieszym powinny posiadać słupki profilowane montowane poza chodnikiem i zachowywać skrajnię poziomą i pionową;

- zachować skrajnię (pozioma, pionowa) dla oznakowania pionowego;

- znaki umieszczać w odległości min. 0,5m od krawędzi jezdni od najbliższego skrajnego punktu tarczy znaku i wysokości min. 2,2m mierząc od poziomu nawierzchni drogi do jego dolnej krawędzi;

Jednostka wprowadzająca zatwierdzoną organizację ruchu zobowiązana jest zawiadomić organ zarządzający ruchem, zarząd drogi oraz właściwego komendanta Policji o terminie jej wprowadzenia, co najmniej na 7 dni przed dniem wprowadzenia organizacji ruchu.

VI. TERMIN REALIZACJI ROBÓT

Przewidywany termin wprowadzenia organizacji ruchu docelowego : II kwartał 2021r.

Opracował :

mgr inż. Andrzej Halicki



KBH Inwestycje sp. z o.o. sp.k.

Mokronos Dolny ul. Sosnowa 21 55-080 Kąty Wrocławskie biuro@kbhi.wroclaw.pl +48 502 74 64 78

Sąd Rejonowy dla Wrocławia-Fabrycznej we Wrocławiu,
IX Wydział Gospodarczy Krajowego Rejestru Sądowego

KRS: 0000565870

NIP:896 15 43 898

Kapitał zakładowy 5 000 PLN opłacony w całości

Wrocław, dnia 2021-03-01

KBH Inwestycje sp. z o.o sp.k.

ul. Sosnowa 21, Mokronos Dolny

55-080 Kąty Wrocławskie

TRP.4110.1.11312. 19018 .2020.AW

Dotyczy: Remont nawierzchni ciągu pieszo- rowerowego na odcinku od skweru Ludzi ze Znakiem P w stronę ul. Pasterskiej – Projekt nr 132 WBO 2019 – Organizacja Ruchu Docelowego.

W odpowiedzi na pismo z dnia 08.02.2021 r. Zarząd Dróg i Utrzymania Miasta we Wrocławiu **uzgadnia** przedłożony projekt organizacji ruchu docelowego z uwagami:

1. Pod projektowanymi znakami D-4a i D-40 nie stosować tabliczki o treści „Nie dotyczy obsługi bytowej”.
2. Należy zrezygnować z umieszczenia pod znakiem D-4a tabliczki T-22 – należy zastosować zmodyfikowany (stosowany na terenie Wrocławia) znak D-4a, który wskazuje możliwość przejazdu rowerzystów.
3. Znak D-4a umieścić nad znakiem D-40.

Z upoważnienia Dyrektora
NACZELNIK WYDZIAŁU

Barbara Malarska

Sprawę prowadzi: Anna Wawrzyniak tel. 71 376 00 15, anna.wawrzyniak@zdium.wroc.pl

W załączeniu:

1. ORD (zwrot) – 1 egz.

Otrzymują:

1. Adresat
2. aa



**Konsulting Budowlany
Halicka Inwestycje sp. z o.o. sp.k.
ul. Sosnowa 21 Mokronos Dolny
55-080 Kąty Wrocławskie**

Wrocław, dn. 18 listopada 2020 r.

WIM-EM.7211.73.2020.RW

Dotyczy: projektu wykonawczego organizacji ruchu docelowego dla zadania nr 132 w ramach Wrocławskiego Budżetu Obywatelskiego 2019 pn. „Remont nawierzchni ciągu pieszo-rowerowego na odcinku od skweru Ludzi Ze Znakiem P w stronę ul. Pasterskiej we Wrocławiu” (działka drogowa Nr 7/2 AM-2 obręb Plac Grunwaldzki).

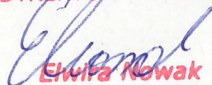
W odpowiedzi na Państwa pismo nr 13/087/074/2020 z dnia 20 października 2020 r. dotyczące wniosku o zatwierdzenie projektu wykonawczego **organizacji ruchu docelowego** dla zadania nr 132 w ramach Wrocławskiego Budżetu Obywatelskiego 2019 pn. „Remont nawierzchni ciągu pieszo-rowerowego na odcinku od skweru Ludzi Ze Znakiem P w stronę ul. Pasterskiej we Wrocławiu”, Wydział Inżynierii Miejskiej Urzędu Miejskiego Wrocławia **opiniuje pozytywnie** przedłożony projekt w zakresie pasa drogowego - działka drogowa nr 7/2 AM-2 obręb Plac Grunwaldzki - z następującymi uwagami:

- Nie projektować znaków C-13/16 i C-13a/16a dla obu kierunków ruchu.
- Pod projektowanymi znakami B-1 doprojektować tabliczki T-22 „Nie dotyczy rowerów” dla obu kierunków ruchu.
- Projektowane znaki D-18, D-18a, T-29 i P-24 ustawić we właściwym kierunku oraz doprojektować znak P-20 na niebieskim tle.
- Wokół projektowanego słupka blokującego łamanego zaprojektować oznakowanie poziome jak na rys. 6.6 „Standardów projektowych i wykonawczych dla infrastruktury rowerowej województwa dolnośląskiego”.
- W miejsce likwidowanego znaku C-13a/16a vis a vis projektowanych miejsc postojowych doprojektować słupki blokujące.

Działka drogowa nr 7/2 AM-2 obręb Plac Grunwaldzki to **droga wewnętrzna** pozostająca w zarządzie Zarządu Dróg i Utrzymania Miasta. Ostateczną decyzję o oznakowaniu tej drogi oraz wydaniu uzgodnienia podejmuje podmiot zarządzający drogami wewnętrznymi.

Opinię do projektu wydano działając na podstawie art. 10 ust. 6 ustawy z dnia 20 czerwca 1997 r. *Prawo o ruchu drogowym* (tekst jednolity Dz.U.2018.1990 z dnia 17.10.2018 r. z późn. zm.), w związku z § 3, ust. 1, pkt 1 *Rozporządzenia Ministra Infrastruktury z dnia 23 września 2003 r. w sprawie szczegółowych warunków zarządzania ruchem na drogach oraz wykonywania nadzoru nad tym zarządzaniem* (tekst jednolity Dz.U.2017.784 z dnia 14.04.2017r.).




DYREKTOR WYDZIAŁU

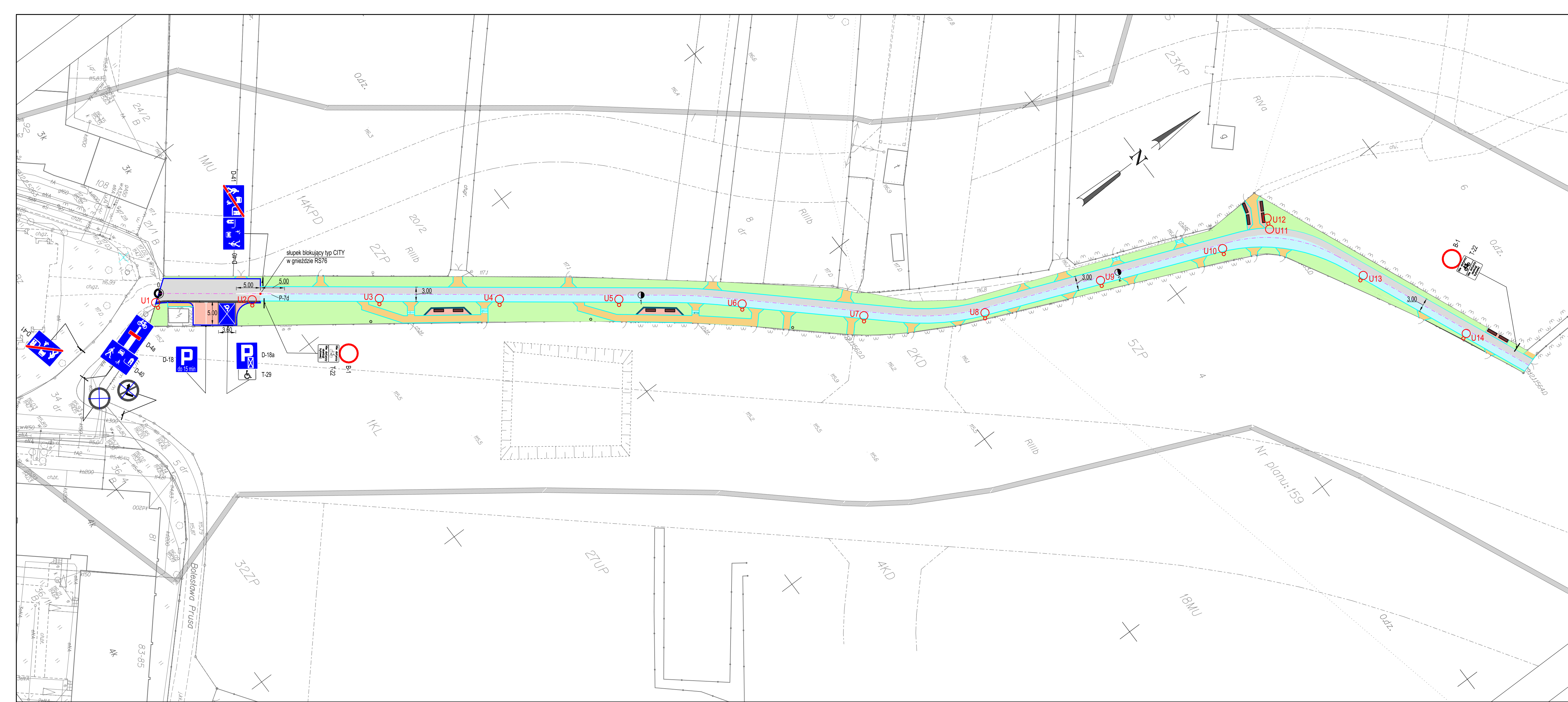

Elwira Nowak

Otrzymują:


1. Adresat
2. ZDIUM 53-633 Wrocław ul. Długa 49
3. WIM-EM.RW aa



INWESTOR  GINA WROCLAW Plac Nowy Targ 1-8, 50-141 Wrocław	PRZEDMIOT OPRACOWANIA ORGANIZACJA RUCHU DOCELOWEGO		
	NAZWA ZAMÓWIENIA Remont nawierzchni ciągu pieszo-rowerowego na odcinku od skweru „Ludzi ze Znakiem P” w stronę ul. Pasterskiej Projekt nr 132 WBO 2019		
PRZEDSTAWICIEL INWESTORA  ZDiUM Zarząd Dróg i Utrzymania Miasta we Wrocławiu ul. Długa 49, 53-633 Wrocław	BRANŻA INŻYNIERIA RUCHU	TYTUŁ RYSUNKU ORIENTACJA	STADIUM PW
	DATA 01.2021	NR RYSUNKU 1	NR UMOWY TXU/ TRP /087 /074 /2020
JEDNOSTKA PROJEKCYJNA  KBH INWESTYCJE Sp. z o.o. Sp. k. ul. Sosnowa 21, Mokronos Dolny, 55-080 Kąty Wrocławskie	BRANŻA Inżynieria ruchu	FUNKCJA Projektant mgr inż. Andrzej Halicki	PODPIS mgr inż. Mateusz Rdzaneek
		Asystent mgr inż. Mateusz Rdzaneek	



- LEGENDA**
- projektowana lampa oświetlenia
 - projektowane ławki
 - projektowane tereny zielone
 - projektowana nawierzchnia z kostki kamiennej z odzysku
 - projektowana nawierzchnia z kostki betonowej gr.8cm
 - projektowana nawierzchnia ciągu pieszego z kostki betonowej przepuszczalnej
 - projektowana nawierzchnia dojeżdż do furtek z kruszywa
 - projektowane murki oporowe z kostki kamiennej 20 / 20
 - projektowane obramowanie krawężnik betonowy 15 / 30
 - projektowane obramowanie obrzeże betonowe 8 / 30
 - projektowany ściek dwurzędowy z kostki 20x20cm
 - projektowane oznakowanie pionowe
 - projektowany słupek blokujący typ CITY
 - projektowane oznakowanie poziome
 - istniejące oznakowanie pionowe do likwidacji

INWESTOR
 **GINA WROCŁAW**
 Plac Nowy Targ 1-8, 50-141 Wrocław

PRZEDSTAWICIEL INWESTORA
 **Zarząd Dróg i Utrzymania Miasta we Wrocławiu**
 ul. Długa 49, 53-633 Wrocław

JEDNOSTKA PROJEKTOWA
 **KBH INWESTYCJE Sp. z o.o. Sp. k.**
 ul. Sosnowa 21, Mokronos Dolny, 55-080 Kąty Wrocławskie

PRZEDMIOT OPRAWIANIA
ORGANIZACJA RUCHU DOCELOWEGO
NAZWA ZAMÓWIENIA
 Remont nawierzchni ciągu pieszego-rowerowego na odcinku od skwery „Ludzi ze Znakiem P” w stronę ul. Pasterskiej
 Projekt nr 132 WBO 2019

BRANŻA INŻYNIERIA RUCHU	TYTUŁ RYSUNKU PLAN SYTUACYJNY	STADIUM PW
DATA 03.2021	NR RYSUNKU ORD/2	NR UMOWY TXU/ TRP /087 /074 /2020
		SKALA 1:500

BRANŻA Inżynieria ruchu	FUNKCJA Projektant	ZESPÓŁ PROJEKTOWY mgr inż. Andrzej Halicki	PODPIS
	Asystent	mgr inż. Mateusz Różanek	