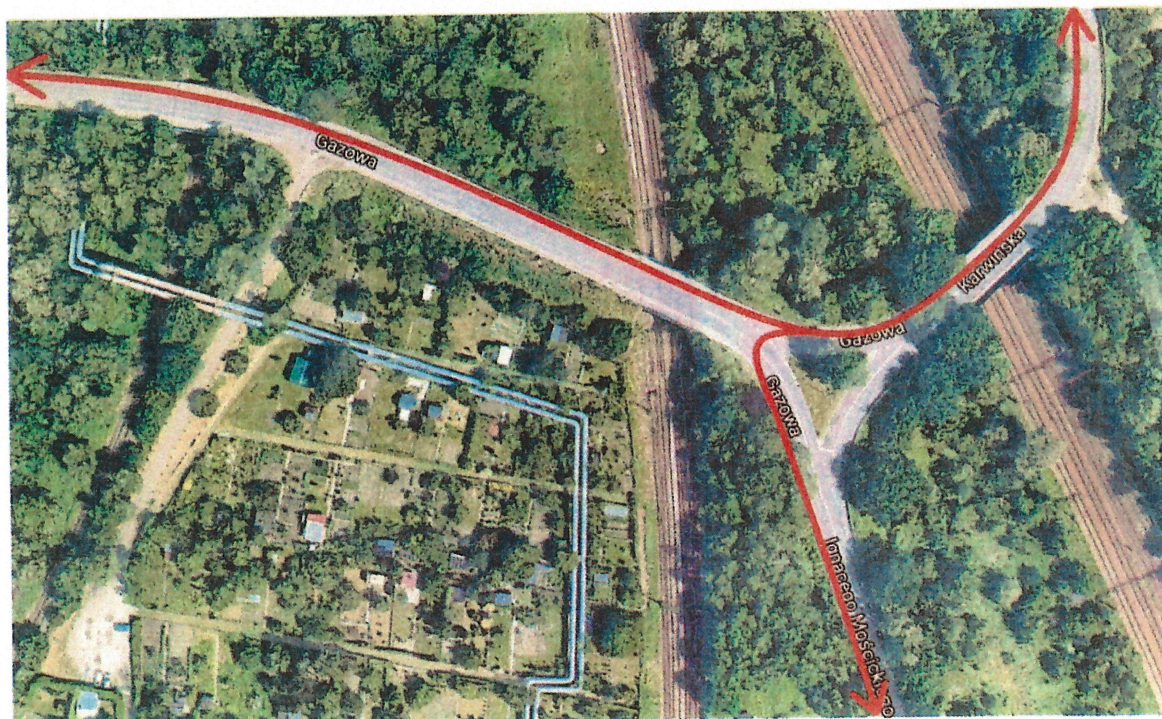


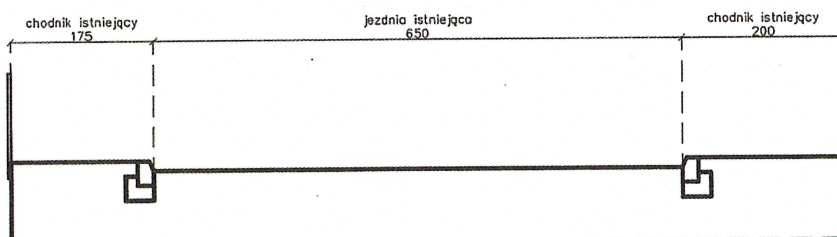
Schematyczny przebieg planowanej trasy rowerowej



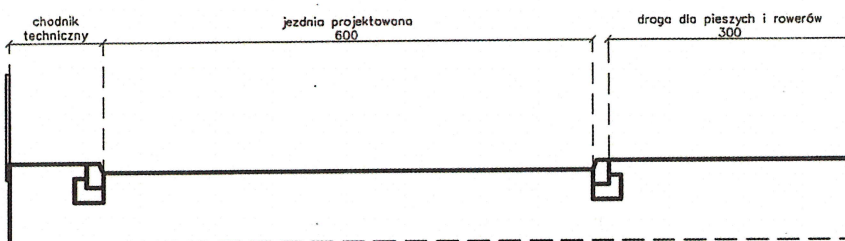
Propozycja rozwiązania drogi dla pieszych i rowerów na wiadukcie drogowym w ciągu ul. Gazowej, nad jednotorową linią kolejową nr 285



**ul. Gazowa PRZEKRÓJ A-A: obiekt 1
stan Istniejący**



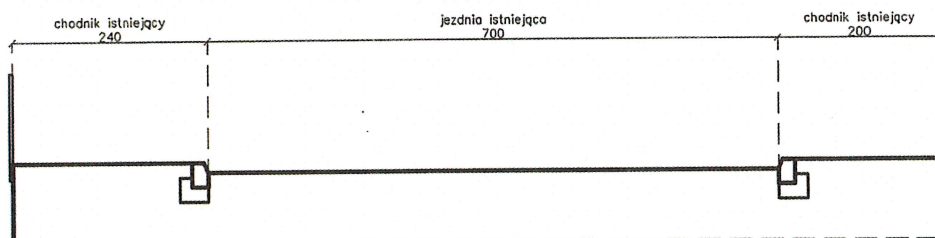
**ul. Gazowa PRZEKRÓJ A-A: obiekt 1
stan projektowany**



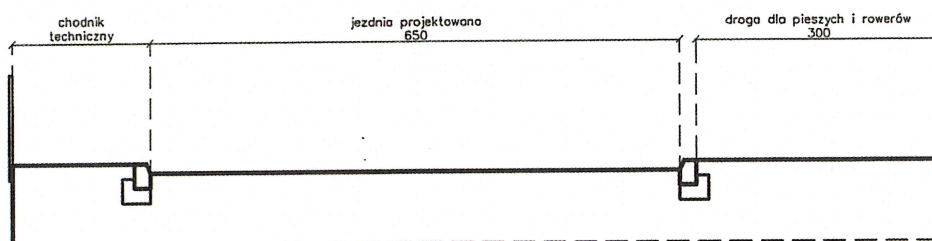
Propozycja rozwiązania drogi dla pieszych i rowerów na wiadukcie drogowym w ciągu ul. Gazowej, nad dwutorową linią kolejową nr 276



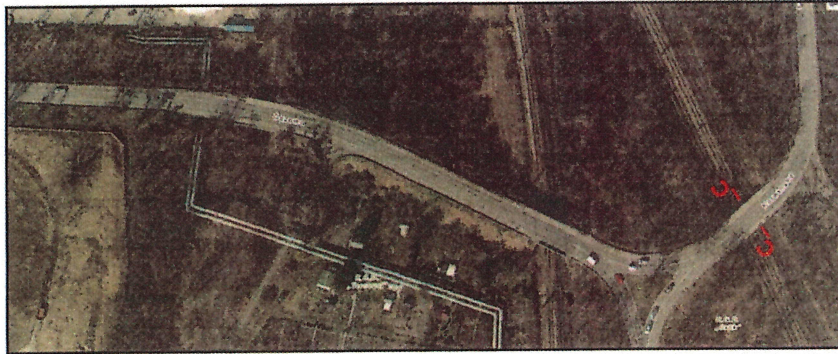
**ul. Gazowa PRZEKRÓJ B-B: obiekt 2
stan istniejący**



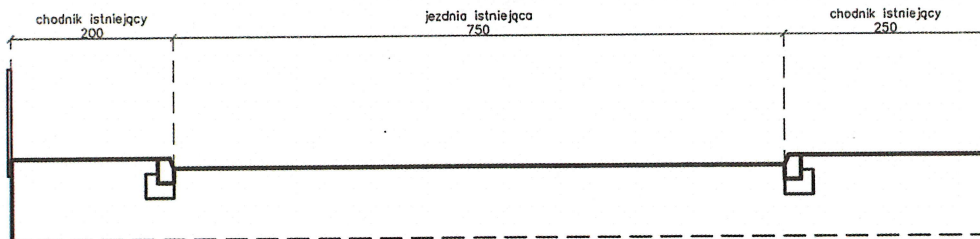
**ul. Gazowa PRZEKRÓJ B-B: obiekt 2
stan projektowany**



Propozycja rozwiązania drogi dla pieszych i rowerów na wiadukcie drogowym w ciągu ul. Karwińskiej, nad dwoma dwutorowymi liniami kolejowymi nr 132 oraz 763



**ul. Karwińska PRZEKRÓJ C-C
stan istniejący**



**ul. Karwińska PRZEKRÓJ C-C
stan projektowany**

