

Założenia
do opracowania dokumentacji projektowej zielonych przystanków
na Osiedlu Przedmieście Oławskie

Założenia ogólne:

- trejaż wykonany na fundamencie punktowym,
- stalowe linki rozciągane i mocowane do zadaszenia wiaty przystankowej przy założeniu obsadzenia jednej wiaty pnąciami w ilości 10 szt.,
- pnącza sadzone w gruncie w ilości 2 szt /1mb,
- demontaż i odtworzenie zabruku .

Przystanki tramwajowe „pl. Wróblewskiego” nr 20201, 20202
(dz. nr 43 AR-5 obr. Południe)

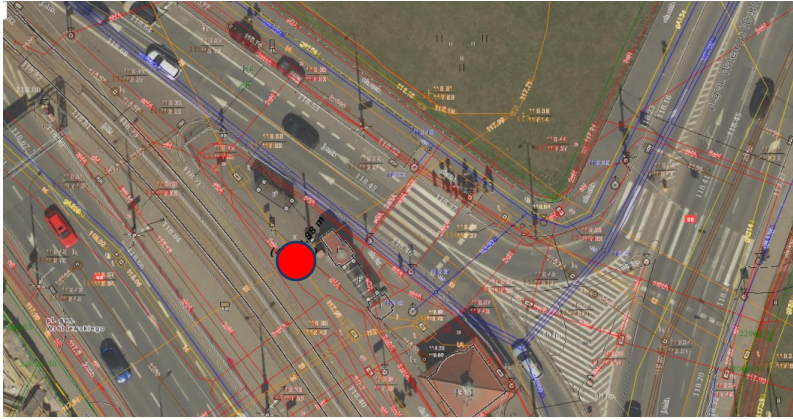
Dwie wiaty przystankowe do zazielenienia w formie trejażu z pnąciami posadzonymi w gruncie, rozebranie zabruku, dostawa i montaż na fundamentach trejażu pod pnącza, nasadzenie i 3 letnie pielęgnacja roślin.



Obsadzenie pnąciami posadzonymi w gruncie barierok na obu przystankach ok. 155mb, rozebranie zabruku, nasadzenie i 3 letnia pielęgnacja roślin.



Możliwość posadzenia drzewa w gruncie przy wiacie przystankowej na peronie w kierunku centrum, rozebranie zabruku ok. 9m², przygotowanie gleby, nasadzenie i 3 letnie pielęgnacja roślin.



**Przystanki tramwajowe „Kościuszki” nr 20263, 20264
(dz. nr 64/15 i 64/18 AR-8 obr. Południe)**

Jedna wiata przystankowa do zazielenienia w formie trejażu z pnączami posadzonymi w gruncie, rozebranie zabruku, dostawa i montaż na fundamentach trejażu pod pnącza, nasadzenie i 3 letnie pielęgnacja roślin



Obsadzenie pnączami posadzonymi w gruncie barierki na obu przystankach ok. 20mb, rozebranie zabruku, nasadzenie i 3 letnie pielęgnacja roślin.

**Przystanek autobusowo-tramwajowy „Na Niskich Łakach” nr 20206
(dz. nr 18/3 AR-20 obr. Południe)**

Jedna wiata przystankowa do zazielenienia w formie trejażu z pnączami posadzonymi w gruncie, rozebranie zabruku, dostawa i montaż na fundamentach trejażu pod pnącza, nasadzenie i 3 letnie pielęgnacja roślin.

Do rozpatrzenia ewentualne wprowadzenie trejaży pod pnącza bez wiaty, w linii istniejącej wiaty przystankowej.



Obsadzenie pnączami posadzonymi w gruncie barierek na obu przystankach ok. 60mb, rozebranie zabruku, nasadzenie i 3 letnie pielęgnacja roślin.

**Przystanek autobusowo-tramwajowy „pl. Zgody” nr 20203
(dz. nr 57 AR-11 obr. Południe)**

Jedna wiatra przystankowa do zazielenienia w formie trejażu z pnączami posadzonymi w gruncie, rozebranie zabruku, dostawa i montaż na fundamentach trejażu pod pnączą, nasadzenie i 3 letnie pielęgnacja roślin.



**Przystanki autobusowe „Dworzec Główny (Dworcowa)” nr 20321, 20334
(dz. nr 72/2 AR-8 obr. Południe)**

Dwie wiaty przystankowe do zazielenienia w formie trejażu z pnączami posadzonymi w gruncie, rozebranie zabruku, dostawa i montaż na fundamentach trejażu pod pnączą, nasadzenie i 3 letnie pielęgnacja roślin pod warunkiem likwidacji powierzchni reklamowych (wiaty należą do firm reklamy zewnętrznej, z którymi ZDiUM ma zawarte umowy do końca maja 2023r.)

Do rozpatrzenia ewentualne wprowadzenie trejażu pod pnączą bez wiaty, w linii pleców istniejących wiat przystankowych z zastrzeżeniem konieczności zachowania swobodnych dojazdów i przejść.



Przystanek tramwajowy „Krakowska” nr 25002
(dz. nr 18/3 AR-20 obr. Południe)

Jedna wiata przystankowa do zazielenienia w formie trejażu z pnączami posadzonymi w gruncie, rozebranie zabruku, dostawa i montaż na fundamentach trejażu pod pnącza, nasadzenie i 3 letnie pielęgnacja roślin.

Do rozpatrzenia ewentualne wprowadzenie trejaży pod pnącza bez wiaty, w linii istniejącej wiaty przystankowej.