

**Zarząd Geodezji Kartografii
i Katastru Miejskiego we Wrocławiu
51-163 Wrocław
Al.M.Kromera 44**

Projekt zabezpieczenia i odtworzenia osnowy geodezyjnej.

dotyczy: „Budowa drogi ul. Skarbowców na odcinku od ul. Róży Wiatrów do ul.Szarugi we Wrocławiu wraz z infrastrukturą

W związku z wykonywaniem przez firmę Besko Elżbieta Staworko Bogdan Staworko s.c. projektu „Budowy drogi ul. Skarbowców na odcinku od ul. Róży Wiatrów ul. Szarugi we Wrocławiu .” oraz wymogami zawartymi w istotnych warunkach zamówienia dla realizacji inwestycji proszę o uzgodnienie wytycznych do prac geodezyjnych związanych z zabezpieczeniem poziomej i wysokościowej osnowy geodezyjnej.

I. Stan istniejący:

Wzdłuż projektowanej trasy jest założona pozioma osnowa geodezyjna :
KM 453.334

-punkty osnowy szczegółowej nr :1069,1070

Znaki naziemne odnaleziono i są w stanie dobrym.

Osnowa wysokościowa :

KM 453.343

punkty osnowy wysokościowej nr:

na terenie inwestycji nie występują

II. Analiza wpływu projektowanej inwestycji na stabilność osnów geodezyjnych:

Punkty osnowy poziomej nr: 453.334.1069,453.334.1070 znajdują się w pasie robót drogowych i będą narażone na uszkodzenia lub zniszczenie.

III. Proponowane zabezpieczenie:

Przed rozpoczęciem prac związanych z realizacją inwestycji, należy dla punktów osnowy poziomej nr: 453.334.1069, 453.334.1070 narażonych na uszkodzenie lub zniszczenie wykonać zabezpieczenie minimum 4 pobocznikami - bolcami metalowymi położonymi poza zasięgiem prac budowlanych.

Punkty zabezpieczające powinny być rozmieszczone tak, aby umożliwiły po zakończeniu robót odtworzenie uszkodzonego lub zniszczonego punktu osnowy poziomej.

Z punktów osnowy do punktów zabezpieczających oraz pomiędzy punktami zabezpieczającymi należy pomierzyć boki i kąty.

W związku z powyższym przed przystąpieniem do prac budowlanych należy:

- a) wykonać uzupełniający opis topograficzny punktów osnowy poziomej nr 1069, 1070 w celu ich późniejszego odtworzenia w razie naruszenia lub zniszczenia.
- b) punkty osnowy oznakować i ogrodzić
- c) przekazać Wykonawcy prac budowlanych lokalizację punktów osnowy w terenie i zobowiązać go do ochrony tych znaków przed uszkodzeniem lub zniszczeniem.

IV. Sposób odtworzenia punktów po zakończeniu prac budowlanych.

Po zakończeniu robót budowlanych w przypadku stwierdzenia naruszenia lub zniszczenia punktów nr: 1069, 1070

należy je odtworzyć zgodnie z zasadami określonymi w załączniku nr 1 Rozporządzenia Ministra Administracji i Cyfryzacji z dnia 14 lutego 2012 w sprawie osnow geodezyjnych, grawimetrycznych i magnetycznych (Dz.U.z 2012 poz.352).

- rozdział 6 pkt.12 punkty osnowy szczegółowej stabilizuje się jednopoziomowo stosując znaki z plastiku, metalu lub innego trwałego materiału, po ich zabetonowaniu lub innym trwałym połączeniu z podłożem lub ścianą budynku. Na terenach rolnych, leśnych dopuszcza się stabilizację dwupoziomową z zastosowaniem słupa betonowego nie krótszego niż 0,70 m wraz z betonową płytką. Poszczególne znaki powinny być oddzielone warstwą ziemi o grubości co najmniej 0,03 m.
- rozdział 6 pkt.21 pomiar kąta wykonuje się w dwóch seriach, dopuszczalna różnica pomiędzy seriami nie powinna być większa niż 30cc. Pomiar długości boku wykonuje się w dwóch kierunkach, różnica pomierzonych długości z obu kierunków nie powinna być większa niż 0,015m
- rozdział 6 pkt.23 w przypadku gdy zostały zniszczone lub przemieszczone znaki geodezyjne określające położenie punktu w terenie, wykonuje się odtworzenie pierwotne położenie punktu i powtórnie się go stabilizuje na podstawie:

- 1) miar z poboczników
- 2) położenia znaku podziemnego
- 3) domiarów z punktów ekscentrycznych

W wyniku przeprowadzonych prac należy w przypadku stwierdzenia dużej ilości zmian powodujących utratę czytelności opisu topograficznego - wykonać nowe opisy

topograficzne. Odtworzone punkty osnowy poziomej należy zaniwelować a informację o wysokości punktów umieścić na opisie topograficznym.

V. Postanowienia końcowe:

Zgodnie z Rozporządzeniem Ministra Spraw Wewnętrznych i Administracji w sprawie sposobu i trybu ochrony znaków geodezyjnych ,grawimetrycznych i magnetycznych - (Dz.u.Nr.45 z 1999 poz.454) i Rozporządzenia Ministra Rozwoju Regionalnego i Budownictwa zmieniające rozporządzenie w sprawie ochrony znaków geodezyjnych ,grawimetrycznych i magnetycznych (Dz.U.Nr. 11 z 2001 poz.89) o zmianie sposobu stabilizacji punktu należy zawiadomić pisemnie właściciela nieruchomości na której znajduje się znak.

Z całości wykonanych prac należy sporządzić operat pomiarowy i przekazać go do Zarządu Geodezji Kartografii i Katastru Miejskiego we Wrocławiu.

Załączniki:

- opisy topograficzne
- wykaz współrzędnych osnowy poziomej
- wykaz wysokości osnowy pionowej i opisy lokalizacji
- szkic przeglądowy osnowy sytuacyjnej
- szkic przeglądowy osnowy wysokościowej

Wrocław 07-11-2016

GEODEZJA.INFO

Waldemar Jarosz

ul. Dźwirzyńska 13/8 54-320 Wrocław

NIP 894-152-94-35 REGON 931013111

Tel. 71 321 11 76 Tel. +48 601 556 971

Biurowo: ul. R. Dmowskiego 15 50-302 Wrocław

Fax: 71 723 73 85 e-mail: biuro@geodezja.info.pl

Waldemar Jarosz

GEODETA

GEODETA

GEODETA

GEODETA

GEODETA

GEODETA

GEODETA

GEODETA

GEODETA

GEODETA

GEODETA

GEODETA

GEODETA

GEODETA

GEODETA

GEODETA

GEODETA

GEODETA

GEODETA

GEODETA

GEODETA

GEODETA

GEODETA

GEODETA

GEODETA

GEODETA

GEODETA

GEODETA

GEODETA

GEODETA

GEODETA

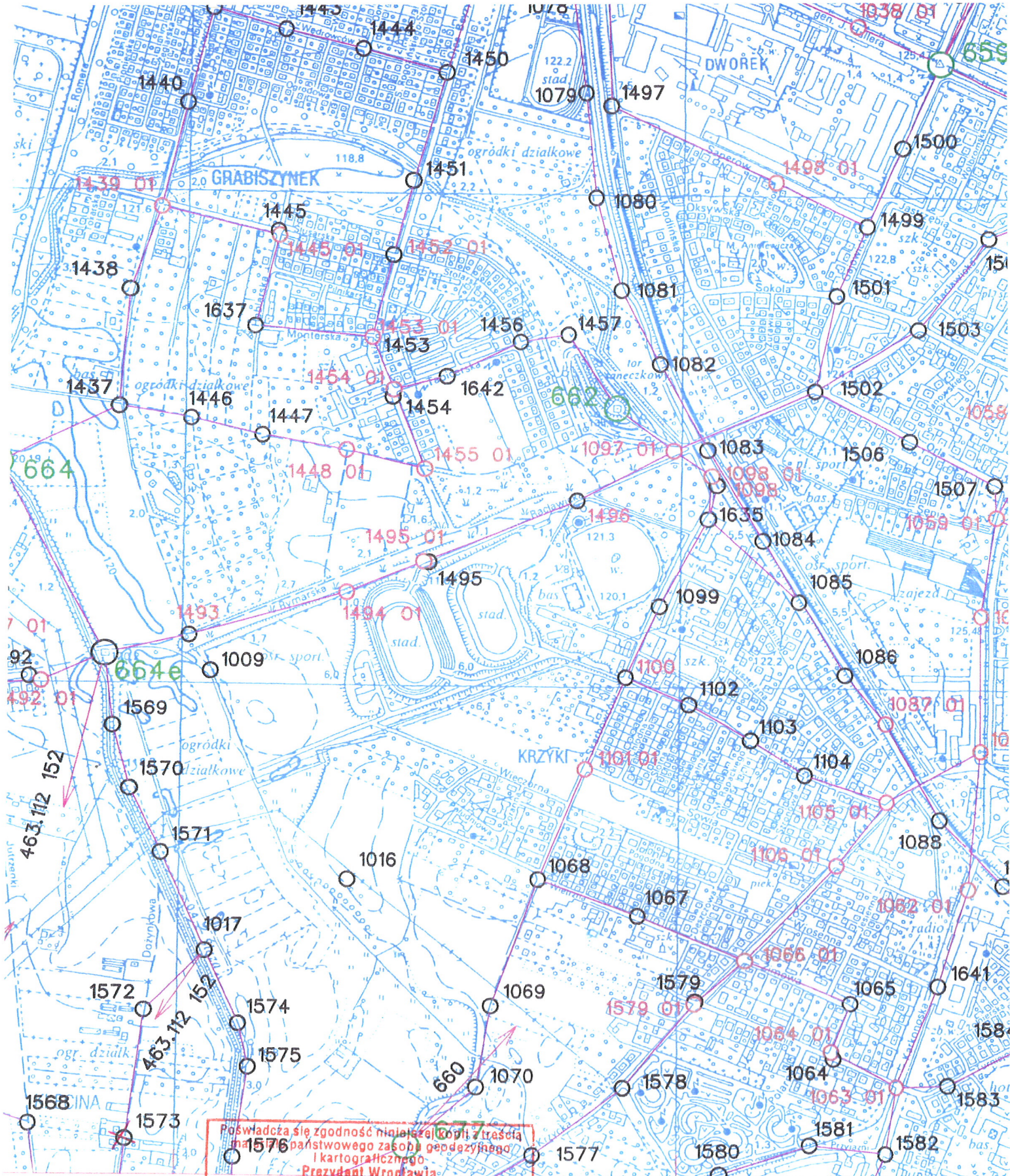
GEODETA

Mzgo dluis no 8. 11. 2016r



**URZĄD GEODEZJI I KARTOGRAFII
I KATASTRU MIEJSKIEGO
we Wrocławiu
Biuro Zasobu Geodezyjnego
i Kartograficznego
oraz Opracowań Geodezyjnych
ul. Marcina Króla 13
tel. 71-32-72-919**

**KIEROWNIK
Biura Zasobu
Geodezyjnego i Kartograficznego
oraz Opracowań Geodezyjnych**
Anatol Nowak
**mgr inż. Anatol Nowak
upr. zaw. nr 4463**



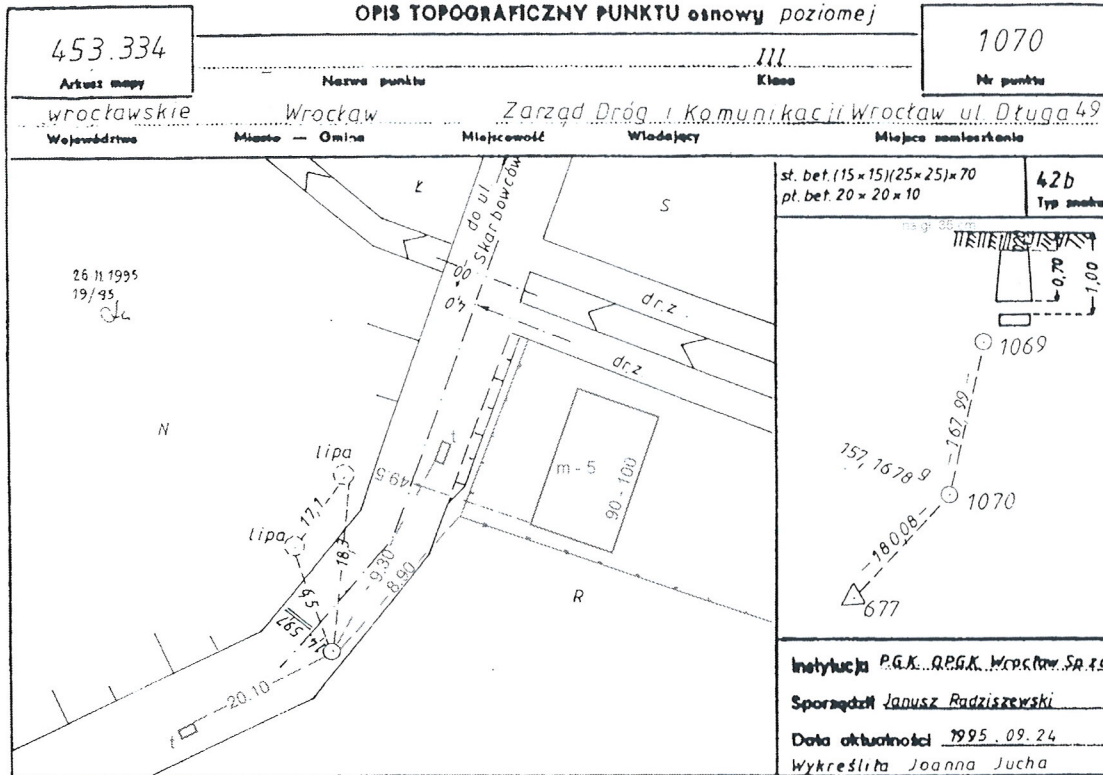
Poświadczam zgodność niniejszej kopii z treścią
 mapy państwowego zasobu geodezyjnego i kartograficznego
 1576
 Prezydent Wrocławia
 Zarząd Geodezji, Kartografii i Katastru Miejskiego we Wrocławiu
 WYKONAWCA
 PRZEDSIĘBIORSTWO
 GEODEZYJNO-KARTOGRAFICZNE
 "OPTICAL" Sp. z o.o.
 (Nazwa materiału zasobu)
 ZKK17.TM.6640.
 (Identyfikator ewidencyjny materiału zasobu)
 Data wykonania kopii 07.11.2016
 STARSZY GEODETA
 (Imię, nazwisko i podpis osoby reprezentującej organ)
 KIEROWNIK ROBOT
 mgr inż. Marek Kuska

- 1585 01 - punkt wznowiony
- 1063 - punkt odtworzony
- 1588 - punkt niezmieniony
- 677 - punkt II klasy

SKALA 1:1000

65/IV

Janusz Goleńka
 Zory 15/12/2010 r.

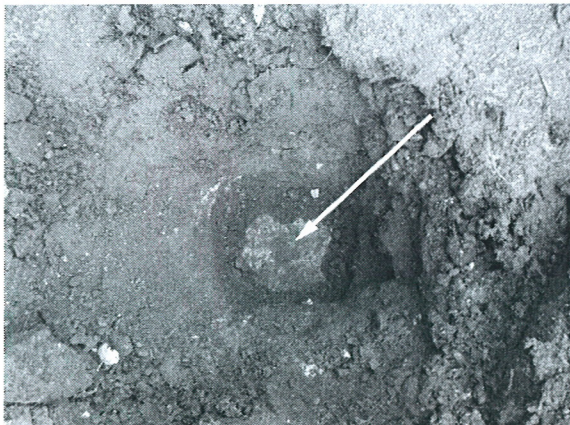


DN 8 300/99 48.200

Punkt 1070 identyczny z d.p. 3347

WA Kr. 330/99 3-97-G-3a-OUOK 48.200 kat.

ZAKTUALIZOWANY KERG: 190/12009-1



punkt 1070 zbliżenie



punkt 1070

Poświadczam się zgodność niniejszej kopii z treścią
materiału państwowego zasobu geodezyjnego
i kartograficznego
Prezydent Wrocławia
Zarząd Geodezji, Kartografii
i Katastru Miejskiego we Wrocławiu

ZKK17.TM.6640. (Nazwa materiału zasobu)

(Identyfikator ewidencyjny materiału zasobu)

Data wykonania kopii 02-11-2016

STARSZY GEODETA

(Imię, nazwisko i podpis osoby reprezentującej organ)

Janusz Fałenta

Wykaz współrzędnych punktów osnowy poziomej

Sekcja	Nr punktu	Klasa	X	Y	Cecha	mP	Układ
453-334	1069	3	5660014.73	6429444.19		0.01	PUWP2000
453-334	1070	3	5659849.57	6429413.60		0.01	PUWP2000

Poświadczam się zgodność niniejszej kopii z treścią
materiału państwowego zasobu geodezyjnego
i kartograficznego
Prezydent Wrocławia
Zarząd Geodezji, Kartografii
i Katastru Miejskiego we Wrocławiu

(Nazwa materiału zasobu)
ZKK17.TM.6640.1938/2016
(Identyfikator ewidencyjny materiału zasobu)

Data wykonania kopii **07-11-2016**

STARSZY GEODETA
(Imię, nazwisko i podpis osoby reprezentującej organ)

Janusz Fałenta