

Adres do korespondencji:
ul. Olbińska 19/106 (budynek A)
50-233 Wrocław
Siedziba firmy:
ul. Spokojna 14
55-093 Kątna
e-mail: drogtim@wp.pl
tel. 504 620 707

DROGTIM
Adam Pawlucki



PROJEKT ORGANIZACJI RUCHU DOCELOWEGO

dla inwestycji pn.:

„Opracowanie dokumentacji projektowej dla budowy brakującego odcinka chodnika oraz drogi rowerowej na ul. Mokronoskiej na wys. posesji nr 4”

<u>Nr dokument.:</u>	DT-428/ORD
<u>Inwestor:</u>	Gmina Wrocław pl. Nowy Targ 1-8, 50-141 Wrocław
<u>Jednostka organizacyjna:</u>	Zarząd Dróg i Utrzymania Miasta we Wrocławiu, 53-633 Wrocław, ul. Długa 49
<u>Lokalizacja:</u>	województwo: dolnośląskie, powiat: wrocławski, gmina Wrocław, jednostka ew.: 026401_1, M. Wrocław, obręb: 0040 - Oporów, działka ewidencyjna nr: 4/2, 7/1
<u>Branża:</u>	INŻYNIERIA RUCHU

AUTORZY OPRACOWANIA

Imię i nazwisko	Podpis
mgr inż. Rafał Rybak	
mgr inż. Bartosz Cal	

SPIS TREŚCI

1. PRZEDMIOT OPRACOWANIA	4
2. PODSTAWY OPRACOWANIA	4
3. CHARAKTERYSTYKA ULICY OBJĘTEJ OPRACOWANIEM	4
4. PROJEKTOWANA ORGANIZACJA RUCHU DOCELOWEGO	4
5. WYMAGANIA DLA ZNAKÓW DROGOWYCH.....	5
6. PLANOWANY TERMIN WPROWADZENIA ORGANIZACJI RUCHU	5

WYKAZ RYSUNKÓW

Nr rys.	Tytuł rysunku	Skala
Z-01	Plan orientacyjny	1:25000
ORD-00	Plan sytuacyjny – istniejące oznakowanie	1:500
ORD-01	Plan sytuacyjny – istniejące i projektowane oznakowanie	1:500

CZEŚĆ OPISOWA

1. PRZEDMIOT OPRACOWANIA

Przedmiotem opracowania jest projekt organizacji ruchu docelowego na ul. Mokronoskiej we Wrocławiu.

2. PODSTAWY OPRACOWANIA

- A. Inwentaryzacja w terenie,
- B. Umowa z Inwestorem nr TXU/TRP/107/092/2020 z dnia 29.04.2020 r.,
- C. Mapa w skali 1:500,
- D. Obowiązujące przepisy, normy oraz literatura techniczna.

3. CHARAKTERYSTYKA ULICY OBJĘTEJ OPRACOWANIEM

ul. Mokronoska

- Droga wojewódzka nr 347,
- Rodzaj nawierzchni użytej na ulicy: nawierzchnia bitumiczna,
- Szerokość jezdni w zakresie zadania wynosi od ok. 7.10 m do ok. 7.80 m., droga dwujezdniowa,
- Odwodnienie: odprowadzenie wód opadowych do istniejącej kanalizacji deszczowej.
- Odcinek na terenie zabudowanym,
- Ruch na drodze: warunki ruchu na drodze wojewódzkiej nr 347 objętej opracowaniem, charakteryzują dane z generalnego pomiaru ruchu w 2015 r., które określają średnie dobowe natężenie ruchu oraz strukturę rodzajową ruchu pojazdów

Numer punktu pomiarowego 2015	Numer drogi	Opis odcinka				SDRR poj. silnik. ogółem	Rodzajowa struktura ruchu pojazdów silnikowych						Nr woj.	Kolejny	
		Pikietaż		Długość km	Nazwa odcinka		Motocykle	Sam. osob. Mikrobuse	Lekkie sam. ciężarowe (dostawcze)	Sam. ciężarowe		Autobusy			Ciągniki rolnicze
		Pocz.	Końc.							bez przycz.	z przycz.				
					poj./dobę	poj./dobę	poj./dobę	poj./dobę	poj./dobę	poj./dobę	poj./dobę	poj./dobę			
02110	347	3,600	4,200	0,600	Wrocław-Mokronos Dln.	14962	105	12164	1092	658	898	45	0	2	882

4. PROJEKTOWANA ORGANIZACJA RUCHU DOCELOWEGO

W związku z budową jednostronnego chodnika i ścieżki rowerowej oraz odcinka drogi pieszo-rowerowej planowane jest zastosowanie dodatkowego oznakowania. W ramach organizacji ruchu docelowego należy zastosować odpowiednie znaki pionowe: C-13/16 oraz C-13a/16a. Jako oznakowanie poziome należy wykonać znaki P-23 przy wjeździe na projektowaną ścieżkę rowerową.

Oznakowanie pokazano szczegółowo na rysunku *ORD-01 Plan sytuacyjny – istniejące i projektowane oznakowanie*.

5. WYMAGANIA DLA ZNAKÓW DROGOWYCH

ul. Mokronoska (droga wojewódzka nr 347):

Znaki ustawione w ramach docelowej organizacji ruchu muszą spełniać następujące warunki:

- grupa wielkości znaków: **ŚREDNIE**,
- dla ciągu pieszo-rowerowego zastosować znaki wielkości „**mini**”,
- lico znaku wykonać z folii przyzmatycznej typu 2,
- słupki do znaków – zastosować rury stalowe ocynkowane o średnicy min 60-70 mm, o min. grubości ścianki 2,9 mm, zaślepione u góry, z przyspawanymi u dołu tzw. „wąsami kotwiącymi”,
- słupki do znaków ustawić w miarę możliwości poza chodnikiem,
- tarcze znaków wykonać z ocynkowanej blachy stalowej o grubości min. 1,25 mm, z podwójnie zagiętą krawędzią na całym obwodzie, wyposażone w poziome profile usztywniająco-montażowe lub otwory montażowe w zagiętej krawędzi,
- znaki należy wykonać z blachy stalowej ocynkowanej pokrytej lakierem proszkowym w kolorze szarym,
- mocowanie znaku – zastosować obejmy z możliwością regulacji w zależności od rodzaju konstrukcji wsporczej,
- wysokość mocowania znaków:
 - 2,2 m, mierząc od powierzchni chodnika do dolnej krawędzi znaku,
 - 2 m w przypadku znaków usytuowanych na poboczu, mierząc od powierzchni jezdni do dolnej krawędzi znaku,
- odległość krawędzi znaku od krawędzi jezdni, po którym odbywa się ruch pojazdów (naw. bitumiczna) - min. 0,5 m,
- oznakowanie poziome wykonać jako grubowarstwowe gładkie na nawierzchni bitumicznej, cienkowarstwowe na nawierzchni z kostki betonowej,
- zastosować tabliczki znamionowe, zgodnie z wytycznymi ZDIUM.

6. PLANOWANY TERMIN WPROWADZENIA ORGANIZACJI RUCHU

Termin wprowadzenia (przywrócenia) organizacji ruchu docelowego przewidziany jest na wrzesień 2021 r..

Ostateczny termin przywrócenia organizacji ruchu docelowego zostanie określony przez Inwestora w porozumieniu z Wykonawcą robót.

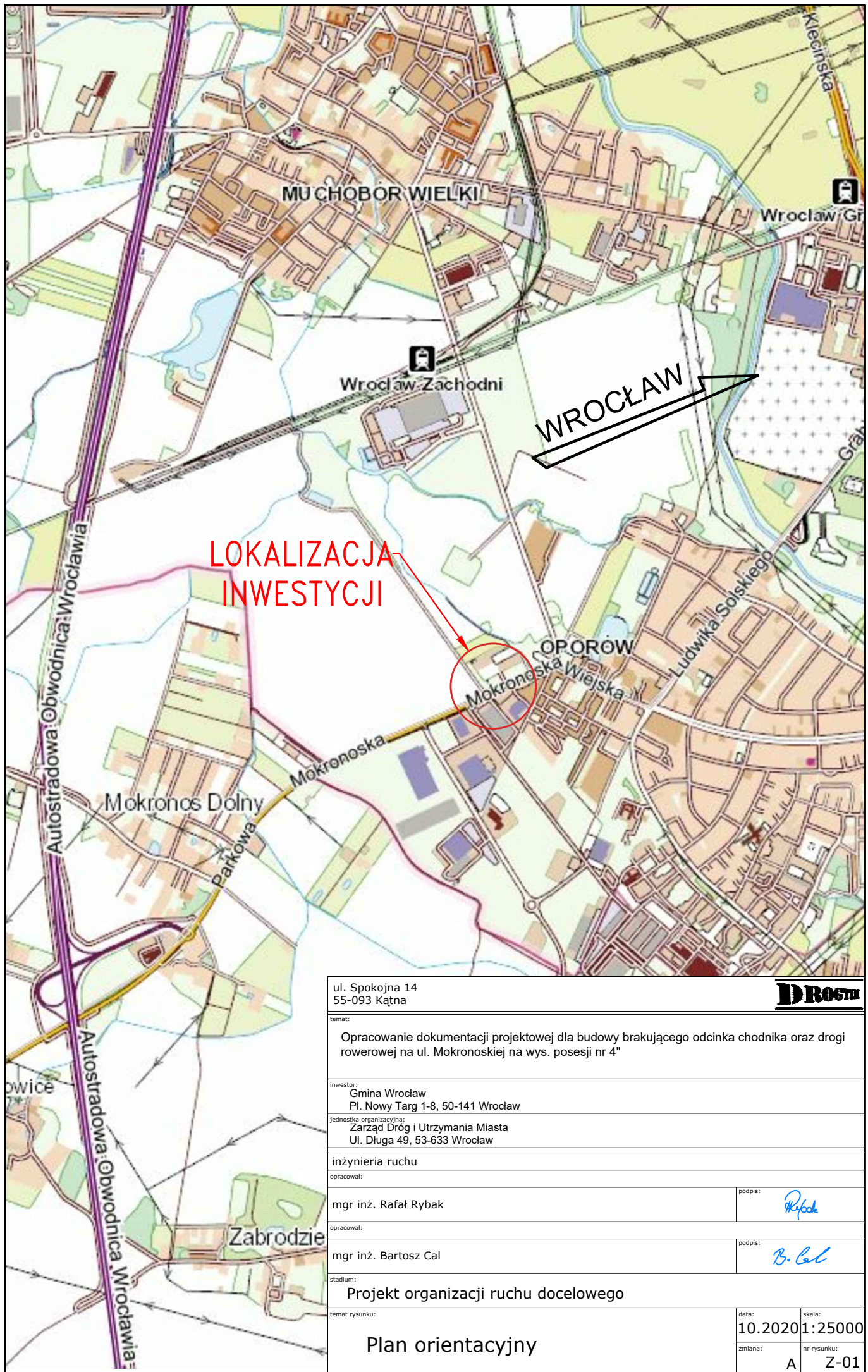
Dokładny termin wprowadzenia (przywrócenia) organizacji ruchu docelowego należy uzgodnić z:


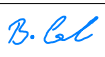
- organ zarządzający ruchem (Prezydent Miasta Wrocławia - Urząd Miejski we Wrocławiu, Wydział Inżynierii Miejskiej);
- zarządcę drogi (Zarząd Dróg i Utrzymania Miasta we Wrocławiu);
- Komendę Miejską Policji we Wrocławiu.

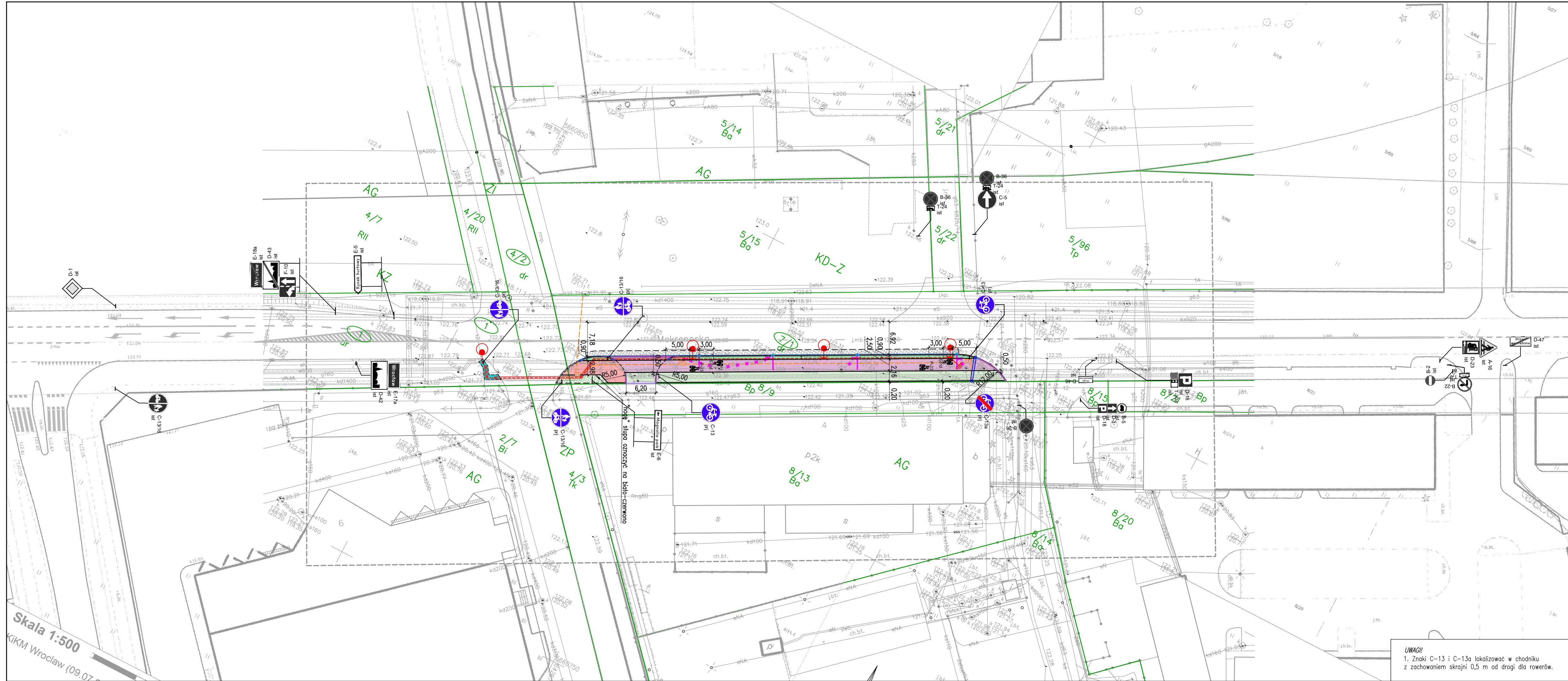
Na co najmniej 7 dni przed planowanym terminem wprowadzenia (przywrócenia) stałej organizacji ruchu należy powiadomić ww. organy administracji publicznej.

Zadania, o których mowa wyżej, będzie zobowiązany zrealizować Wykonawca robót.

CZEŚĆ RYSUNKOWA



ul. Spokojna 14 55-093 Kątna		DROGMA
temat: Opracowanie dokumentacji projektowej dla budowy brakującego odcinka chodnika oraz drogi rowerowej na ul. Mokronoskiej na wys. posesji nr 4"		
inwestor: Gmina Wrocław Pl. Nowy Targ 1-8, 50-141 Wrocław		
jednostka organizacyjna: Zarząd Dróg i Utrzymania Miasta Ul. Długa 49, 53-633 Wrocław		
inżynieria ruchu		
opracował: mgr inż. Rafał Rybak		podpis: 
opracował: mgr inż. Bartosz Cal		podpis: 
stadium: Projekt organizacji ruchu docelowego		
temat rysunku: Plan orientacyjny		data: 10.2020
		skala: 1:25000
		zmiana: A
		nr rysunku: Z-01



- LEGENDA:**
- Znaki pionowe istniejące
 - Znaki pionowe projektowane
 - Znaki poziome istniejące
 - Znaki poziome projektowane
- Elementy projektowane:**
- Nawierzchnia chodnika z kostki betonowej (wraz z obustronnym obrzeżem)
 - Nawierzchnia ścieżki rowerowej z bitumiczną warstwą scieralną
 - Nawierzchnia pobocza wyniesionego (wraz z obrzeżem i krawężnikiem)
 - Nawierzchnia zjazdu z kostki frakcji 9/11 cm
 - Nawierzchnia ciągu pieszo-rowerowego z bitumiczną warstwą scieralną
 - Istniejąca nawierzchnia z kostki betonowej do odtworzenia
 - Zakres istniejącej nawierzchni do sfrezowania i ułożenia warstwy scieralnej
 - Zieleni
- Linie i symbole:**
- Krawężnik swobodny
 - Obrzeże
 - Krawężnik wyniesiony
 - Krawężnik wtopiony
 - Krawężnik ułożony na płask
 - Krawężnik przejściowy
 - Wpust deszczowy
 - Ściek przykrawężnikowy z kostki betonowej
 - Projektowana rura osłonowa A 160 PS
 - Kanał technologiczny
 - Studnia na kanale technologicznym
 - Rura osłonowa
 - Sieć oświetleniowa
 - Słup oświetleniowy
 - Sieć kanalizacji deszczowej
 - Elementy kan. deszcz. do likwidacji

ul. Spokojna 14
55-093 Kątna



Opracowanie dokumentacji projektowej dla budowy brakującego odcinka chodnika oraz drogi rowerowej na ul. Mokrąnskiej na wys. posesji nr 4*

inwestor:
Gmina Wrocław
Pl. Nowy Targ 1-8, 50-141 Wrocław

jednostka organizacyjna:
Zarząd Dróg i Utrzymywania Miasta
Ul. Długa 49, 53-633 Wrocław

inżynieria ruchu

opracował: mgr inż. Rafał Rybak

opracował: mgr inż. Bartosz Cał

projekt organizacji ruchu docelowego

temat rysunku: Plan sytuacyjny - istniejące i projektowane oznakowanie

data: 12.2020

skala: 1:500

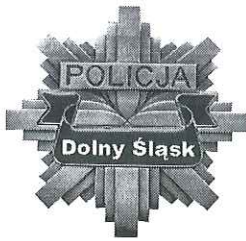
nr rysunku: A

zmianna: ORD-01

UWAGI!
1. Znaki C-13 i C-13a lokalizować w chodniku z zachowaniem skrajni 0,5 m od drogi dla rowerów.

Skala 1:500
KIKM Wrocław (09.07.2020)

ZAŁĄCZNIKI



KOMENDA MIEJSKA POLICJI WE WROCŁAWIU
WYDZIAŁ RUCHU DROGOWEGO
50-501 Wrocław, ul. Hubska 29/33

Tel. (71) 340-32-12, fax (71) 340-32-07
www.wroclaw.policja.gov.pl

Wrocław, dnia 08.09.2020 r.

R-5321GK-1454/20

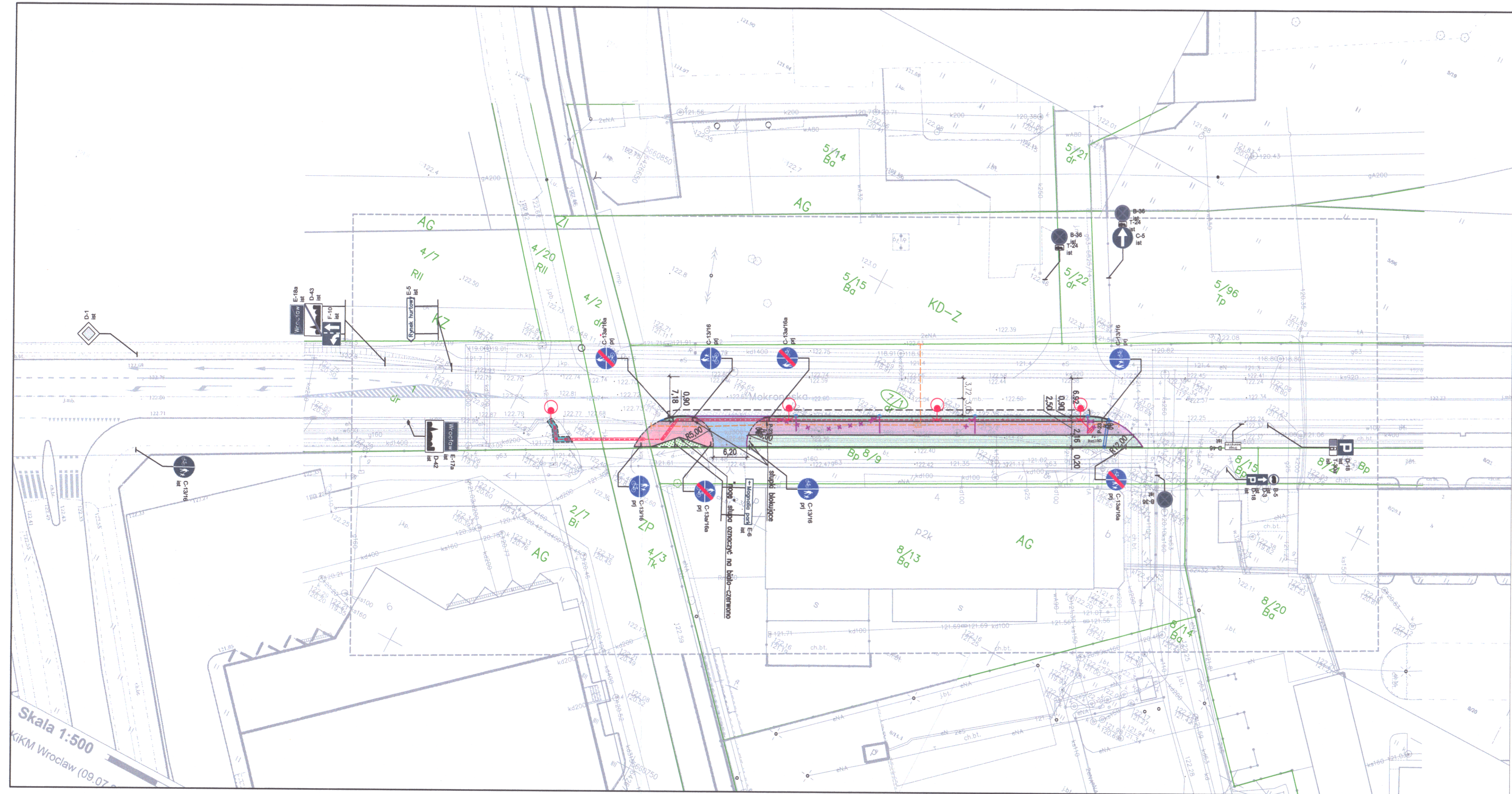
DROGTIM

ul. Olbińska 19/109 (budynek A)

50-233 Wrocław

W załączeniu, po zaopiniowaniu, przesyłam projekt w zakresie budowy odcinka chodnika oraz drogi rowerowej na ul. Mokronoskiej na wysokości posesji nr 4, zarejestrowanym pod nr sprawy R-5321GK-1454/20.

NACZELNIK
Wydział Ruchu Drogowego
Komendy Miejskiej Policji we Wrocławiu
p.o. 
podkom. Marek Drzała



Skala 1:500
KMK Wrocław (09.07.2020)

- LEGENDA:**
- Granice działek ewidencyjnych
 - Numery działek ewidencyjnych
 - Numery działek w zakresie przebudowy
- Sieci istniejące:**
- Kanalizacji deszczowej
 - Kanalizacji sanitarnej
 - Wodociągowa
 - Elektroenergetyczna
 - Teletechniczna
 - Gazowa
- Elementy projektowane:**
- Nawierzchnia chodnika z kostki betonowej (wraz z obustronnym obrzeżem)
 - Nawierzchnia ścieżki rowerowej z bitumiczną warstwą scieralną
 - Nawierzchnia pobocza wyniesionego (wraz z obrzeżem i krawężnikiem)
 - Nawierzchnia zjazdu z bitumiczną warstwą scieralną
 - Nawierzchnia ciągu pieszo-rowerowego z bitumiczną warstwą scieralną
 - Istniejąca nawierzchnia z kostki betonowej do odtworzenia
 - Zakres istniejącej nawierzchni do sfrezowania i ułożenia warstwy scieralnej
 - Zielen
 - Os jezdni
 - Obrzeże
 - Krawężnik wyniesiony
 - Krawężnik wtopiony
 - Krawężnik ułożony na płask
 - Krawężnik przejściowy
 - Wygrozdzenie ze słupków
 - Wpust deszczowy
 - Przykanalik
 - Ściek przykrawężnikowy z kostki betonowej
 - Projektowana rura ostonowa A 160 PS
 - Kanał technologiczny
 - Studnia na kanale technologicznym
 - Rura ostonowa
 - Sieć oświetleniowa
 - Słup oświetleniowy

- LEGENDA - OZNAKOWANIE:**
- D-1 ist Znaki pionowe istniejące
 - D-1 prj Znaki pionowe projektowane
 - Istn. oznakowanie poziome
 - Proj. oznakowanie poziome
 - Proj. słupki blokujące

UWAGI!

1. Znaki projektowane należy lokalizować w odległości min 10 m od znaków istniejących lub innych znaków projektowanych.
2. Znaki ustawić zgodnie z rysunkiem.
3. Wygrozdzenie ze słupków przy zjeździe należy wykonać następująco:
 - po jednym słupku w zakresie pobocza wyniesionego,
 - dwa słupki w zakresie chodnika,
 Słupki umieścić z zachowaniem skrajni drogowej.

Prośba o wyrażenie opinii przez organizację ruchu i obywateli zawiązaną WROD KMP i Wydziału o terminie jej wprowadzenia w życie w terminie 7 dni przed dniem wprowadzenia organizacji ruchu §12 ust. 1 Rozporządzenia Ministra Infrastruktury w sprawie szczegółowych warunków zarządzania ruchem na drogach

KOMENDA POLICJI
 Wydział Ruchu Drogowego
 zup. SŁUCHALISTA REFERATU I
 Wydział Ruchu Drogowego
 KMP w Wrocławiu
 Kom. Karina Łyszczarz

WYDAJE OPINIĘ NEGATYWNĄ/POZYTYWNA
DO PROJEKTU ORGANIZACJI RUCHU

Uwagi:
 SPECJALISTA REFERATU I
 Wydział Ruchu Drogowego
 KMP w Wrocławiu
 podkom. Karina Łyszczarz

Wrocław, 08.09.2020r.

ul. Spokojna 14 55-093 Kąta		DRÓG
temat: Opracowanie dokumentacji projektowej dla budowy brakującego odcinka chodnika oraz drogi rowerowej na ul. Mokronskiej na wys. posesji nr 4"		
miasto: Gmina Wrocław Pl. Nowy Targ 1-8, 50-141 Wrocław		
instytucja organizująca: Zarząd Dróg i Utrzymania Miasta Ul. Długa 49, 53-633 Wrocław		
inżynieria ruchu		
opracował:	mgr inż. Rafał Rybak	podpisał: <i>Rybak</i>
opracował:	Julia Grabińska	podpisał: <i>Grabińska</i>
opracował:	mgr inż. Bartosz Cal	podpisał: <i>B. Cal</i>
tytuł: Projekt organizacji ruchu docelowego		
temat rysunku: Plan sytuacyjny - istniejące i projektowane oznakowanie		
data: 08.2020	skala: 1:500	nr rysunku: A
opisano: A	ORD-01	

Wrocław, dnia 2020-09-29

DROGTIM Adam Pawłucki

ul. Ołbińska 19/106 (bud. A)
50-233 Wrocław

TRP.404.2.73471. 80621 .2020.KW

Dotyczy: opracowania dokumentacji projektowej dla budowy brakującego odcinka chodnika oraz drogi rowerowej na ul. Mokronoskiej na wys. posesji nr 4

Zarząd Dróg i Utrzymania Miasta we Wrocławiu, w odpowiedzi na pismo z dnia 03.09.2020 r., opiniuje pozytywnie projekt organizacji ruchu docelowego, z następującymi uwagami:

1. nie projektować znaków C-13a/16a z kreską poziomą i pionową dla kierunku ruchu w stronę wyjazdu z miasta;
2. należy uzupełnić oznakowanie na istniejącej drodze dla rowerów i pieszych, projektując na latarni znak C-13/C-16 z kreską pionową (dla kierunku ruchu w stronę wyjazdu z miasta);
3. nie projektować znaku C13a/C-16a z kreską poziomą dla kierunku w stronę centrum.

Należy uwzględnić:

1. oznakowanie poziome
 - oznakowanie poziome grubowarstwowe gładkie na nawierzchni bitumicznej, cienkowarstwowe na nawierzchni z kostki betonowej,
 - zgodnie z wytycznymi EIO
<http://bip.zdium.wroc.pl/wytyczne-do-projektowania-i-wykonania-oznakowania-poziomego/>
2. urządzenia BRD
 - bez uwag,
 - parametry i montaż zgodnie z wytycznymi EIO
<http://bip.zdium.wroc.pl/wytyczne-do-projektowania-i-wykonania-elementow-bezpieczenstwa-ruchu-drogowego/>
3. oznakowanie pionowe
 - zastosować znaki z grupy wielkości „mini” dla ciągu pieszo-rowerowego,
 - tarcze znaków – wykonać z ocynkowanej blachy stalowej o grubości min. 1,25 mm, z podwójnie zagiętą krawędzią na całym obwodzie, wyposażone w poziome profile usztywniająco-montażowe lub otwory montażowe w zagiętej krawędzi,

- mocowanie znaku – zastosować obejmę z możliwością regulacji w zależności od rodzaju konstrukcji wsporczej,
- lico znaku wykonać z folii pryzmatycznej typu 2,
- słupki do znaków – rury stalowe ocynkowane o średnicy min 60-70 mm, o min. grubości ścianki 2,9 mm, zaślepione u góry, z przyspawanymi u dołu tzw. „wąsami kotwiącymi”,
- słupki do znaków w miarę możliwości ustawić poza chodnikiem,
- zastosować tabliczki znamionowe, zgodnie z wytycznymi ZDiUM,



- pozostałe elementy zgodnie z wytycznymi EIO
<http://bip.zdium.wroc.pl/wytyczne-do-projektowania-i-wykonania-oznakowania-pionowego/>.

Z upoważnienia Dyrektora
 NACZELNIK WYDZIAŁU

Barbara Małarska

Sprawę prowadzi:

Kinga Wszelaka, Tel. 71 376 00 06, Kinga.wszelaka@zdium.wroc.pl

Załączniki:

1. Projekt organizacji ruchu docelowego

Otrzymują:

1. Adresat,
2. Aa, TRP.



DROGTIM Adam Pawłucki
ul. Ołbińska 19/106 (budynek A)
50-233 Wrocław

Wrocław, dn. 08 grudnia 2020 r.

WIM-EM.7221.83.2020.ŁM

Dotyczy: projektów organizacji ruchu docelowego i zastępczego dla zadania pn. „Opracowanie dokumentacji projektowej dla budowy brakującego odcinka chodnika raz drogi rowerowej na ul. Mokronoskiej na wys. posesji nr 4”.

W odpowiedzi na Państwa pismo nr 428 DT NR 32 z dnia 12 listopada 2020 r. dotyczące wniosku o zatwierdzenie projektów **organizacji ruchu docelowego i zastępczego** dla zadania pn. „Opracowanie dokumentacji projektowej dla budowy brakującego odcinka chodnika raz drogi rowerowej na ul. Mokronoskiej na wys. posesji nr 4”, Wydział Inżynierii Miejskiej Urzędu Miejskiego Wrocławia **zatwierdza** przedłożony projekt ORD bez uwag, a projekt ORZ z uwagami:

- Zawężenie jezdni w etapie 1b może funkcjonować wyłącznie w weekend (tj. od piątku od godz. 20:00 do poniedziałku do godz. 6:00). Zapewnić kierowanie ruchem przez pracowników budowy posiadających stosowne uprawnienia.
- Podczas realizacji prac zapewnić dojazd i dojazd do posesji oraz drożność chodnika.
- Wyprzedzająco powiadomić o utrudnieniach właścicieli przyległych posesji oraz właściwą terytorialnie Radę Osiedla.
- Uwzględnić uwagi zawarte w opinii ZDIUM z dnia 9 listopada 2020r. (TRP.404.2.88978.94104.2020.KW).

Niniejszego zatwierdzenia dokonano działając na podstawie art. 10 ust. 6 ustawy z dnia 20 czerwca 1997 r. *Prawo o ruchu drogowym* (tekst jednolity Dz.U.2018.1990 z dnia 17.10.2018 r. z późn. zm.), w związku z § 3, ust. 1, pkt 1 i 3 oraz § 8, ust. 2, pkt 1, lit. a *Rozporządzenia Ministra Infrastruktury z dnia 23 września 2003 r. w sprawie szczegółowych warunków zarządzania ruchem na drogach oraz wykonywania nadzoru nad tym zarządzaniem* (tekst jednolity Dz.U.2017.784 z dnia 14.04.2017 r.).

Na podstawie § 8 ust. 7 cytowanego rozporządzenia określam termin, w którym powinna zostać wprowadzona zatwierdzona organizacja ruchu do dnia **30 czerwca 2021 r.**

Równocześnie na podstawie § 12 ust. 1 ww. rozporządzenia jednostka wprowadzająca zatwierdzoną organizację ruchu zobowiązana jest zawiadomić organ zarządzający ruchem, zarząd drogi oraz właściwego komendanta Policji o terminie jej wprowadzenia, co najmniej na 7 dni przed dniem wprowadzenia organizacji ruchu.

Niniejsze zatwierdzenie jest ważne wyłącznie z opieczętowanym projektem organizacji ruchu docelowego w załączniku.

Otrzymanie opieczętowanego egzemplarza projektu warunkowane jest dostarczeniem ostatecznej wersji projektu docelowej organizacji ruchu w wersji papierowej i elektronicznej, w formacie PDF i/lub edytowalnej, na adres ProjektyWIM@um.wroc.pl oraz lukasz.musial@um.wroc.pl.

Z up. PREZYDENTA
E. Kowalik
DYREKTOR WYDZIAŁU
INŻYNIERII MIEJSKIEJ

Wydział Inżynierii Miejskiej
ul. Gabrieli Zapolskiej 4; 50-032 Wrocław
tel. +48 717 77 71 12
fax +48 717 77 75 79
wim@um.wroc.pl
www.wroclaw.pl