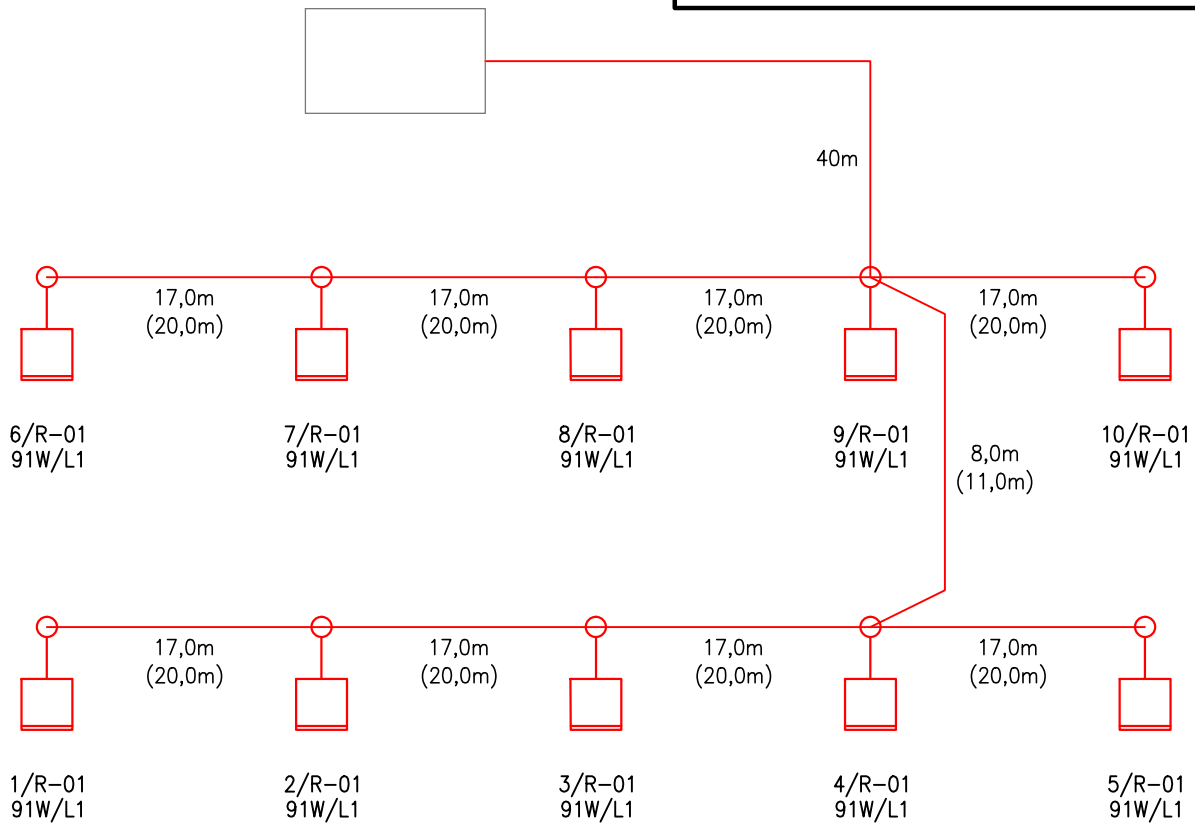


LEGENDA

- — — — — -elementy istniejące oświetlenia
- — — — — -projektowany kabel zasilający N2XH-J 3x4mm2
- ○ -projektowana oprawa oświetleniowa LED

Istniejąca rozdzielnica zasilająca R-01



UWAGI:

1. Oprawy oświetleniowe należy zamontować do konstrukcji stropu za pomocą specjalnie wykonanych i zamontowanych uchwytów (zawartych w części konstrukcyjnej).
2. Zasilanie opraw należy wykonać z istniejącego systemu sterowania zainstalowanego w pomieszczeniu służbowym z istniejącej szafki sterowniczej. Istniejące zabezpieczenie należy wymienić na nowe o prądzie znamionowym 16A i charakterystyce szybkiej typu B np typu S 301 B10.
3. W tunelu przewody należy prowadzić systemem korytek kablowych zewnętrznych zainstalowanymi za panelami HLP. Przewody należy na stałe przytwierdzić do korytka. Korytka mocować zgodnie z zaleceniami producenta.
4. Przy przejściu przez drogę przewody należy prowadzić w korytkach lub na drabinkach lub korytkach kablowych przymocowanych do dźwigarów stropu. Mocowanie wykonać zgodnie z zaleceniami producenta lub poprzez spawanie do konstrukcji.
5. Wszystkie elementy instalacji powinny być dopuszczone do stosowania zewnętrznego, zostać szczelnie połączone w celu uniknięcia przedostawania się wilgoci oraz powinny być odporne na warunki atmosferyczne.

Inwestor:



ZDIUM we Wrocławiu  
ul. Długa 49  
53-633 WROCŁAW

Jednostka projektowa:



IMD Paweł Wątroba  
ul. W. Korfańskiego 11a/12  
59-400 JAWOR

Nazwa zadania	Wykonanie dokumentacji projektowej remontu północnego tunelu drogowego pod pl. Dominikańskim we Wrocławiu			
Tytuł rysunku	Schemat ideowy - rozmieszczenia oświetlenie tunelu			
Stadium	Projekt wykonawczy			
Projektant (branża elektryczna)	tech. Tadeusz Piotrowicz	62/91/UW do proj. i kier. rob. bud. Specj. inst.-inż w zakr. sieci elektr.	Data	03.2015
Sprawdzający (branża elektryczna)	mgr inż. Wieńczysław Maryniak	23/86/UW Uprawn. do proj. Specj. inst.-inż w zakr. inst. elektr.	Skala	1:200
Asystent	mgr inż. Bartosz Taciak	_____	Nr rysunku	E-03
	_____	_____		
	_____	_____		