

**PROJEKT OBSŁUGI KOMUNIKACYJNEJ PLACU BUDOWY**

<b>INWESTYCJA:</b>	<b>PRZEBUDOWA DROGI UL. REZEDOWEJ ( DZ. NR 462/4, AM-42, OBRĘB ŻERNIKI ) ORAZ BUDOWA DROGI WRAZ Z BUDOWĄ SIECI KANALIZACJI DESZCZOWEJ, KANAŁU TECHNOLOGICZNEGO, SIECI ELEKTRYCZNEJ NISKIEGO NAPIĘCIA DLA OŚWIETLENIA DROGI ORAZ PRZEDŁUŻENIE ZARUROWANIA ROWU S-11</b>
<b>NR EWIDENCYJNY DZIAŁKI:</b>	<b>339/1, 329/2, 329/1, 462/4, AM - 42; OBRĘB ŻERNIKI 128, AM – 40, OBRĘB ŻERNIKI 22/1, 22/2, AM-47, OBRĘB ŻERNIKI</b>
<b>ADRES OBIEKTU:</b>	<b>WROCŁAW UL. REZEDOWA</b>
<b>INWESTOR:</b>	<b>GMINA WROCŁAW PL. NOWY TARG 1-8, 50-141 WROCŁAW</b>
<b>DATA OPRACOWANIA:</b>	<b>LIPIEC 2020</b>

Projektant:  
mgr inż. **MICHAŁ SKOWROŃSKI**  
nr upr. 17/02/DUW  
w specjalności konstrukcyjno-budowlanej

## **Zawartość opracowania:**

### Część opisowa:

1. Przedmiot inwestycji
2. Istniejący stan zagospodarowania terenu
3. Projektowane zagospodarowanie terenu

### Część graficzna:

1. Rys. PZT – 1 PLAN SYTUACYJNY DOJAZD DO BUDOWY
2. Rys. PZT – 2 Projekt zagospodarowania terenu

skala -  
skala 1:500

## **OPIS TECHNICZNY:**

### **1. PRZEDMIOT INWESTYCJI**

Przedmiotem inwestycji jest przebudowa drogi ul. Rezedowej ( dz. nr 462/4, am-42, obręb Żerniki ) oraz budowa drogi wraz z budową sieci kanalizacji deszczowej, kanału technologicznego, sieci elektrycznej niskiego napięcia dla oświetlenia drogi, oraz przedłużenie zarurowania rowu S-11 na potrzeby obsługi komunikacyjnej osiedla domów jednorodzinnych oraz przedszkole, które obecnie są w budowie

### **2. ISTNIEJĄCY STAN ZAGOSPODAROWANIA TERENU**

Teren, na którym planuje się inwestycję sąsiaduje:

- od strony północnej z ul. Rezedową
- od strony zachodniej i południowej z terenami niezainwestowanymi
- od strony wschodniej z budową osiedla domów jednorodzinnych i przedszkola

Teren inwestycji jest obecnie niezabudowany.

Na działce nr 22/1 znajduje się drzewo przeznaczone do wycinki

### **3. PROJEKTOWANE ZAGOSPODAROWANIE TERENU**

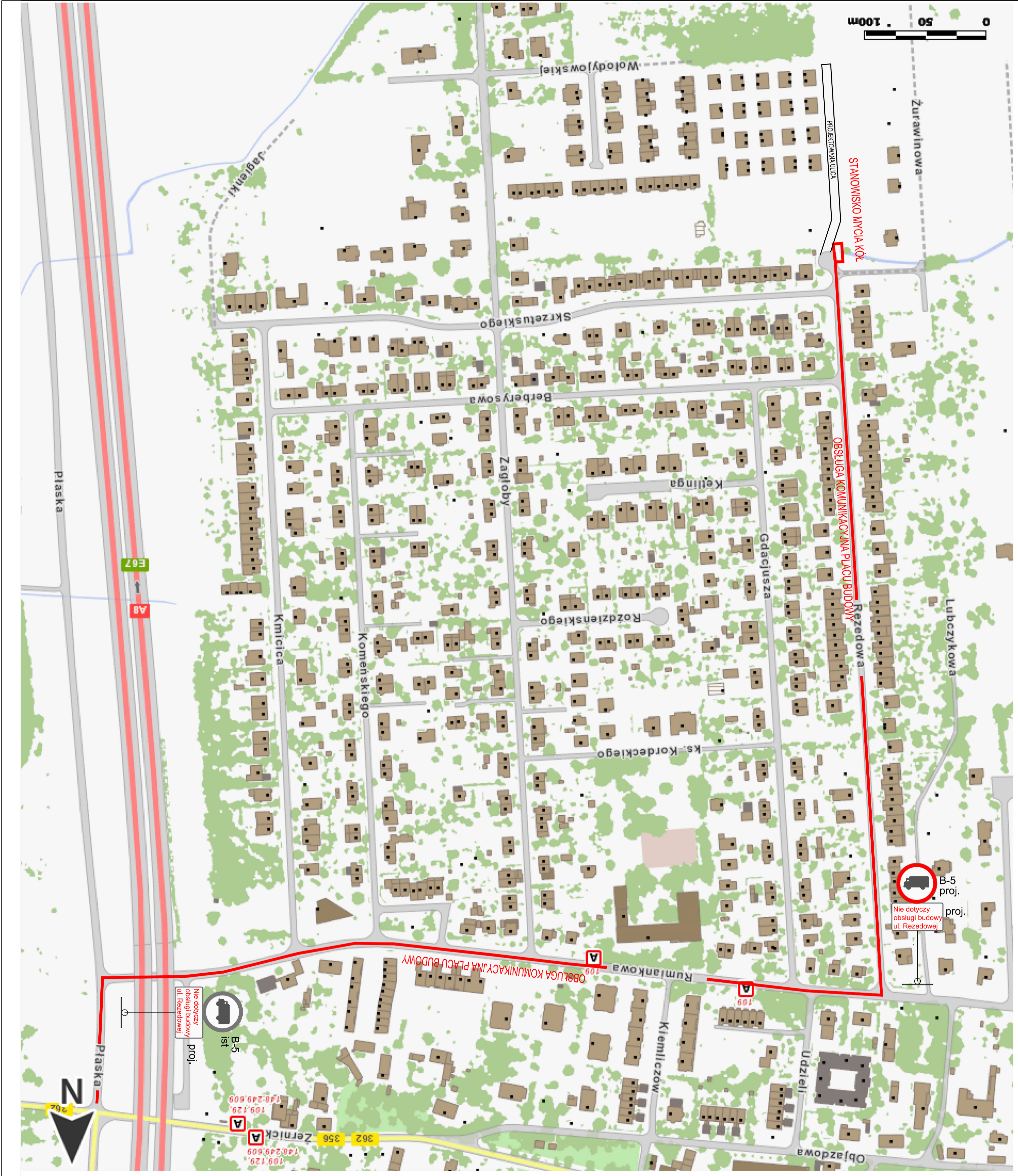
Obsługę komunikacyjną placu budowy projektuje się od strony ul. Płaskiej a następnie poprzez ul. Rumiankową i ul. Rezedową. Wjazd na teren budowy projektuje się od strony północnej

Na zjeździe z ul. Płaskiej należy czasowo zmienić organizację ruchu poprzez umieszczenie pod istniejącym znakiem B-5 tabliczki „ NIE DOTYCZY OBSŁUGI BUDOWY UL. REZEDOWEJ”

Następnie na zjeździe z ul. Rumiankowej na ul. Rezedową należy umieścić znak B5 z tabliczką „ NIE DOTYCZY OBSŁUGI BUDOWY UL. REZEDOWEJ”




Stanowisko mycia kół pojazdów zlokalizowano przy wyjeździe z budowy na ulicę Rezedową

opracował  
mgr inż Michał Skowroński



<b>KONCEPT</b> GRUPA ARCHITECTONICZNA UL. BOBROWA 34, 60-600 PRACZKO, TEL. 71 358 61 00 biuro@koncept.pl, www.koncept.pl		OBIEKT: PRZEBUDOWA DRÓG I L. REZEDOWEJ I Z NR 42/4, 44/4, 46/4, 48/4, 50/4, 52/4, 54/4, 56/4, 58/4, 60/4, 62/4, 64/4, 66/4, 68/4, 70/4, 72/4, 74/4, 76/4, 78/4, 80/4, 82/4, 84/4, 86/4, 88/4, 90/4, 92/4, 94/4, 96/4, 98/4, 100/4, 102/4, 104/4, 106/4, 108/4, 110/4, 112/4, 114/4, 116/4, 118/4, 120/4, 122/4, 124/4, 126/4, 128/4, 130/4, 132/4, 134/4, 136/4, 138/4, 140/4, 142/4, 144/4, 146/4, 148/4, 150/4, 152/4, 154/4, 156/4, 158/4, 160/4, 162/4, 164/4, 166/4, 168/4, 170/4, 172/4, 174/4, 176/4, 178/4, 180/4, 182/4, 184/4, 186/4, 188/4, 190/4, 192/4, 194/4, 196/4, 198/4, 200/4, 202/4, 204/4, 206/4, 208/4, 210/4, 212/4, 214/4, 216/4, 218/4, 220/4, 222/4, 224/4, 226/4, 228/4, 230/4, 232/4, 234/4, 236/4, 238/4, 240/4, 242/4, 244/4, 246/4, 248/4, 250/4, 252/4, 254/4, 256/4, 258/4, 260/4, 262/4, 264/4, 266/4, 268/4, 270/4, 272/4, 274/4, 276/4, 278/4, 280/4, 282/4, 284/4, 286/4, 288/4, 290/4, 292/4, 294/4, 296/4, 298/4, 300/4, 302/4, 304/4, 306/4, 308/4, 310/4, 312/4, 314/4, 316/4, 318/4, 320/4, 322/4, 324/4, 326/4, 328/4, 330/4, 332/4, 334/4, 336/4, 338/4, 340/4, 342/4, 344/4, 346/4, 348/4, 350/4, 352/4, 354/4, 356/4, 358/4, 360/4, 362/4, 364/4, 366/4, 368/4, 370/4, 372/4, 374/4, 376/4, 378/4, 380/4, 382/4, 384/4, 386/4, 388/4, 390/4, 392/4, 394/4, 396/4, 398/4, 400/4, 402/4, 404/4, 406/4, 408/4, 410/4, 412/4, 414/4, 416/4, 418/4, 420/4, 422/4, 424/4, 426/4, 428/4, 430/4, 432/4, 434/4, 436/4, 438/4, 440/4, 442/4, 444/4, 446/4, 448/4, 450/4, 452/4, 454/4, 456/4, 458/4, 460/4, 462/4, 464/4, 466/4, 468/4, 470/4, 472/4, 474/4, 476/4, 478/4, 480/4, 482/4, 484/4, 486/4, 488/4, 490/4, 492/4, 494/4, 496/4, 498/4, 500/4, 502/4, 504/4, 506/4, 508/4, 510/4, 512/4, 514/4, 516/4, 518/4, 520/4, 522/4, 524/4, 526/4, 528/4, 530/4, 532/4, 534/4, 536/4, 538/4, 540/4, 542/4, 544/4, 546/4, 548/4, 550/4, 552/4, 554/4, 556/4, 558/4, 560/4, 562/4, 564/4, 566/4, 568/4, 570/4, 572/4, 574/4, 576/4, 578/4, 580/4, 582/4, 584/4, 586/4, 588/4, 590/4, 592/4, 594/4, 596/4, 598/4, 600/4, 602/4, 604/4, 606/4, 608/4, 610/4, 612/4, 614/4, 616/4, 618/4, 620/4, 622/4, 624/4, 626/4, 628/4, 630/4, 632/4, 634/4, 636/4, 638/4, 640/4, 642/4, 644/4, 646/4, 648/4, 650/4, 652/4, 654/4, 656/4, 658/4, 660/4, 662/4, 664/4, 666/4, 668/4, 670/4, 672/4, 674/4, 676/4, 678/4, 680/4, 682/4, 684/4, 686/4, 688/4, 690/4, 692/4, 694/4, 696/4, 698/4, 700/4, 702/4, 704/4, 706/4, 708/4, 710/4, 712/4, 714/4, 716/4, 718/4, 720/4, 722/4, 724/4, 726/4, 728/4, 730/4, 732/4, 734/4, 736/4, 738/4, 740/4, 742/4, 744/4, 746/4, 748/4, 750/4, 752/4, 754/4, 756/4, 758/4, 760/4, 762/4, 764/4, 766/4, 768/4, 770/4, 772/4, 774/4, 776/4, 778/4, 780/4, 782/4, 784/4, 786/4, 788/4, 790/4, 792/4, 794/4, 796/4, 798/4, 800/4, 802/4, 804/4, 806/4, 808/4, 810/4, 812/4, 814/4, 816/4, 818/4, 820/4, 822/4, 824/4, 826/4, 828/4, 830/4, 832/4, 834/4, 836/4, 838/4, 840/4, 842/4, 844/4, 846/4, 848/4, 850/4, 852/4, 854/4, 856/4, 858/4, 860/4, 862/4, 864/4, 866/4, 868/4, 870/4, 872/4, 874/4, 876/4, 878/4, 880/4, 882/4, 884/4, 886/4, 888/4, 890/4, 892/4, 894/4, 896/4, 898/4, 900/4, 902/4, 904/4, 906/4, 908/4, 910/4, 912/4, 914/4, 916/4, 918/4, 920/4, 922/4, 924/4, 926/4, 928/4, 930/4, 932/4, 934/4, 936/4, 938/4, 940/4, 942/4, 944/4, 946/4, 948/4, 950/4, 952/4, 954/4, 956/4, 958/4, 960/4, 962/4, 964/4, 966/4, 968/4, 970/4, 972/4, 974/4, 976/4, 978/4, 980/4, 982/4, 984/4, 986/4, 988/4, 990/4, 992/4, 994/4, 996/4, 998/4, 1000/4	
PROJEKTANT: DR. inż. KONCEPT PRACOWNIK: PW		TEMAT: PLAN SYTYACJI DOŁĄŻO DO BUDOWY	
DATA: 07.2020		NR PROJEKTU: PZT - 1	

STANOWISKO DO MYCIA OPON  
 NALEŻY TYMCZASOWO UTWARZIĆ ZA POMOCĄ  
 2. RZĘDÓW DROGOWYCH PŁYT BETONOWYCH  
 (300X100X15 CM)  
 UKŁÓŻONYCH BEZPOŚREDNIO NA GRUNCIE.

LEGENDA:  
 GRANICA BUDOWY  
 DOJAZD DO BUDOWY  
 PROJEKTOWANY WIAZD NA TEREN BUDOWY

**KONCEPT**  
 GRUPA ARCHYTEKTONICZNA  
 PRACOWNIA ARCHYTEKTURA I PROJEKTOWANIE

UL. BODZIMSKA 10, 50-100 WROCLAW  
 TEL. 71 78 10 10 00  
 WWW.KONCEPT.PL

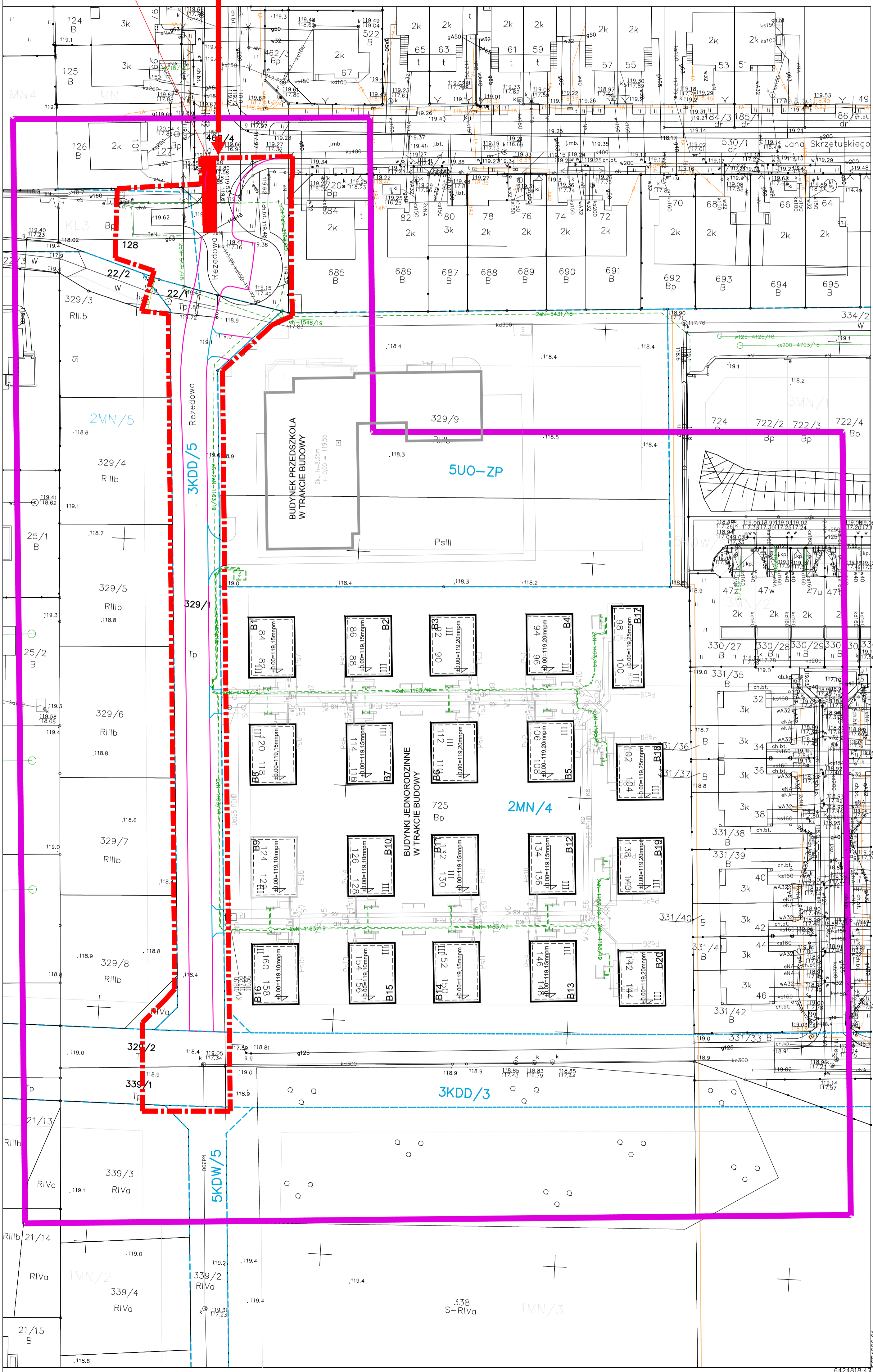
OBIEKT: TERENOWA PRACJA I REZERWACJA TERENÓW (KAW. OS. ZERNIKI) PRACOWNIA ARCHYTEKTURA I PROJEKTOWANIE  
 PROJEKT: PROJEKT ZAGOSPODAROWANIA TERENU DROGI  
 ADRES: WROCLAW UL. REZEDOWA 339/1, 339/2, 339/1-40A, AM-42, OBRĘB ZERNIKI 12, AM-40, OBRĘB ZERNIKI 12, AM-40, OBRĘB ZERNIKI 221, ZZZ-AM47, OBRĘB ZERNIKI DLA OSNIELEŃ DROGI

EMISOR: GMINA WROCLAW PL. NOWY HĄG 1-8, 50-141 WROCLAW

TEMAT RZESZKI: PROJEKT ZAGOSPODAROWANIA TERENU DROGI

PROJEKTANT: inż. Jerzy Szymański  
 inż. Marcin Wójcik  
 w zgodności z: 17/2017  
 w zgodności z: 17/2017

DATA: 07/2020  
 SKALA: 1:500  
 NR RZESZKI: PZT - 2



49 Żerniki inż. Jerzy Szymański  
 GEODEZIA inż. Jerzy Szymański  
 50-447 Wrocław, Hauke Boska 4-3  
 Tel. 344 69-58, 606 890 400  
 NIP 899-111-77-75

ZK17.TM.6640.4662.2018  
 Wrocław, 15.11.2019

6.148.11.23.4.61.149.11.24.3.3  
 6.148.11.03.2.8.148.11.04.1.1

linia rozgraniczająca tereny o różnym przeznaczeniu  
 obowiązująca linia zabudowy  
 nieprzekraczalna linia zabudowy  
 granica obszaru ujętego w wykazie zabytków archeologicznych  
 oznaczenie przeznaczenia terenu

OSZACZENA Z MPZP:  
 2MN/4  
 3KDD/5  
 5KDW/5  
 1MN/2  
 1MN/3  
 338 S-RIVa  
 339/2 RIVa  
 339/3 RIVa  
 339/4 RIVa  
 21/13 RIIIb  
 21/14 RIVa  
 21/15 B

MAPA DO CELÓW PROJEKTOWYCH  
 1. Układ współrzędnych : "2000/6"  
 2. Poziom odniesienie: Kronsztadt 86  
 3. Informacje o służebności gruntowych mający wpływ na zagospodarowanie gruntów zlokalizowanych w granicach inwestycji  
 mapa wykonana bez ustalenia obciążen służebności gruntowymi  
 4. Obszar aktualizacji zaznaczono liniami różnymi

WROCLAW 026401.1.  
 Obręb Żerniki nr obrębu 0049  
 ul. Wołodzjowskiej/Bosi AM-42 dz. 725  
 Nr sekcji 6.148.11.04.1.1 6.149.11.24.3.3 6.149.11.24.4  
 6.148.11.03.2.2  
 Skala 1: 500