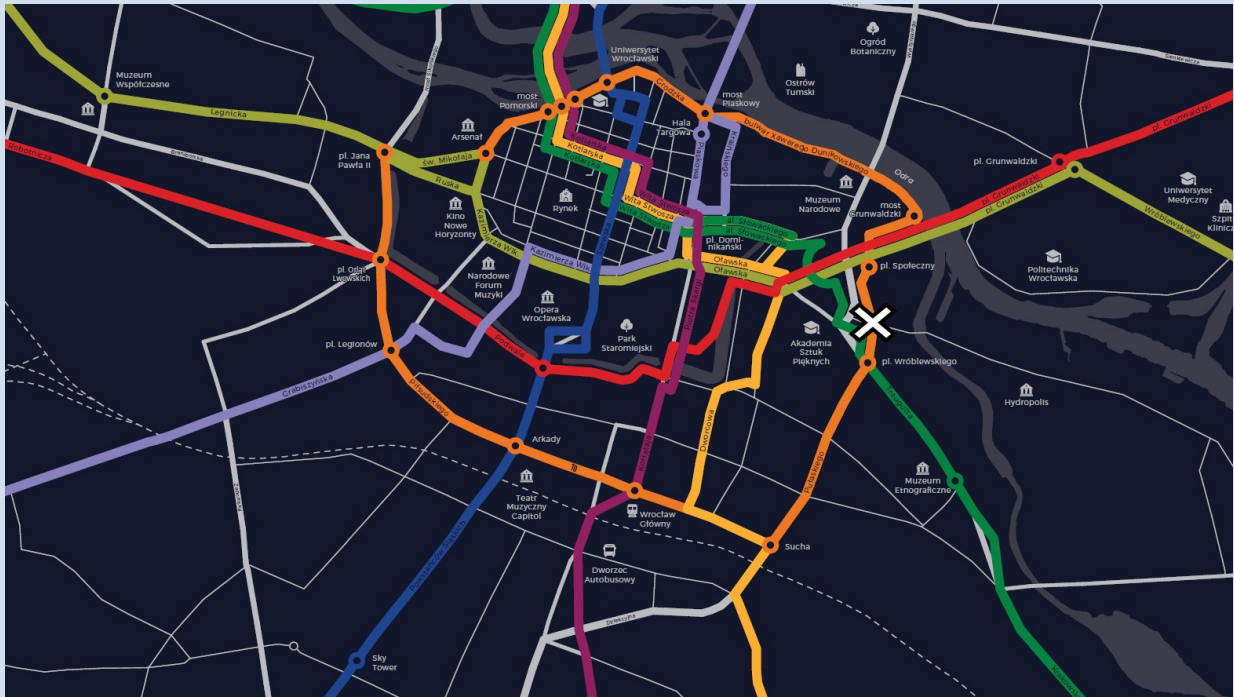


Załącznik nr 2 Lokalizacje totemów - etap 2

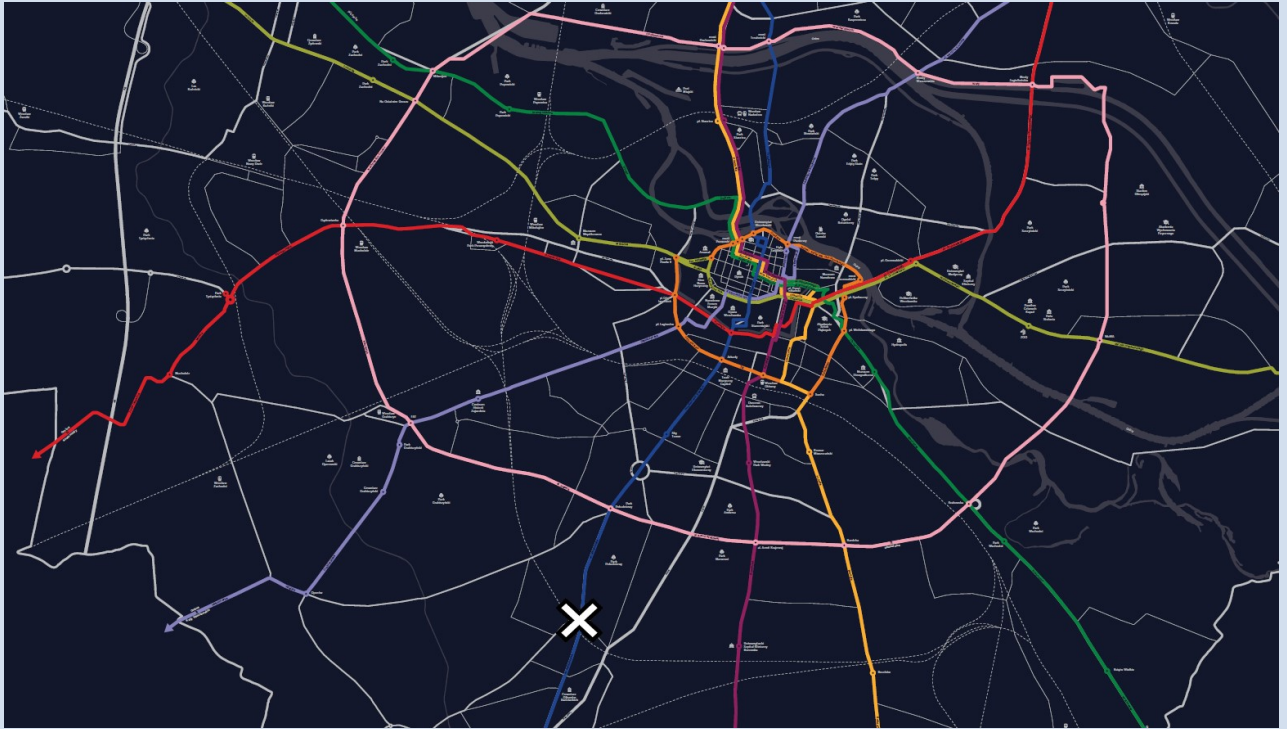
Totem: pl. Wróblewskiego/ ul. Walońska



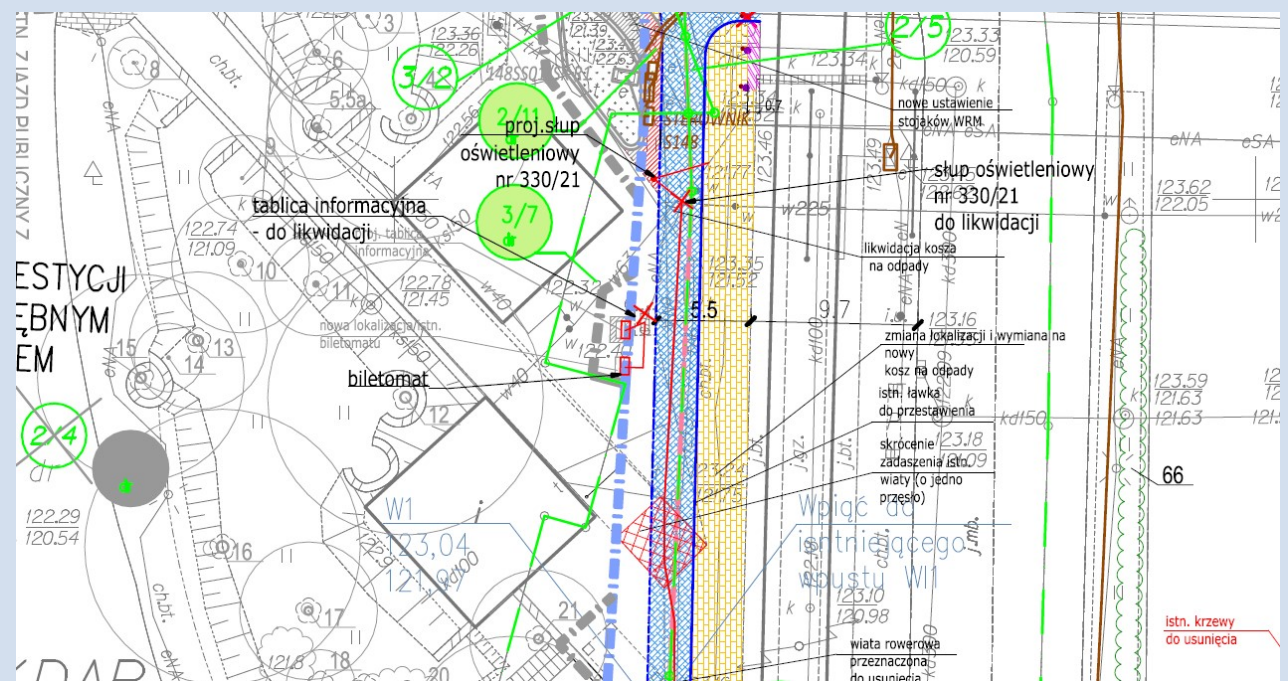
Totem zlokalizowany w rejonie skrzyżowania pl. Wróblewskiego z ul. Walońską, pomiędzy drogą dla rowerów, w rejonie istniejącego zieleńca. Mapa z trasami od strony drogi dla rowerów.



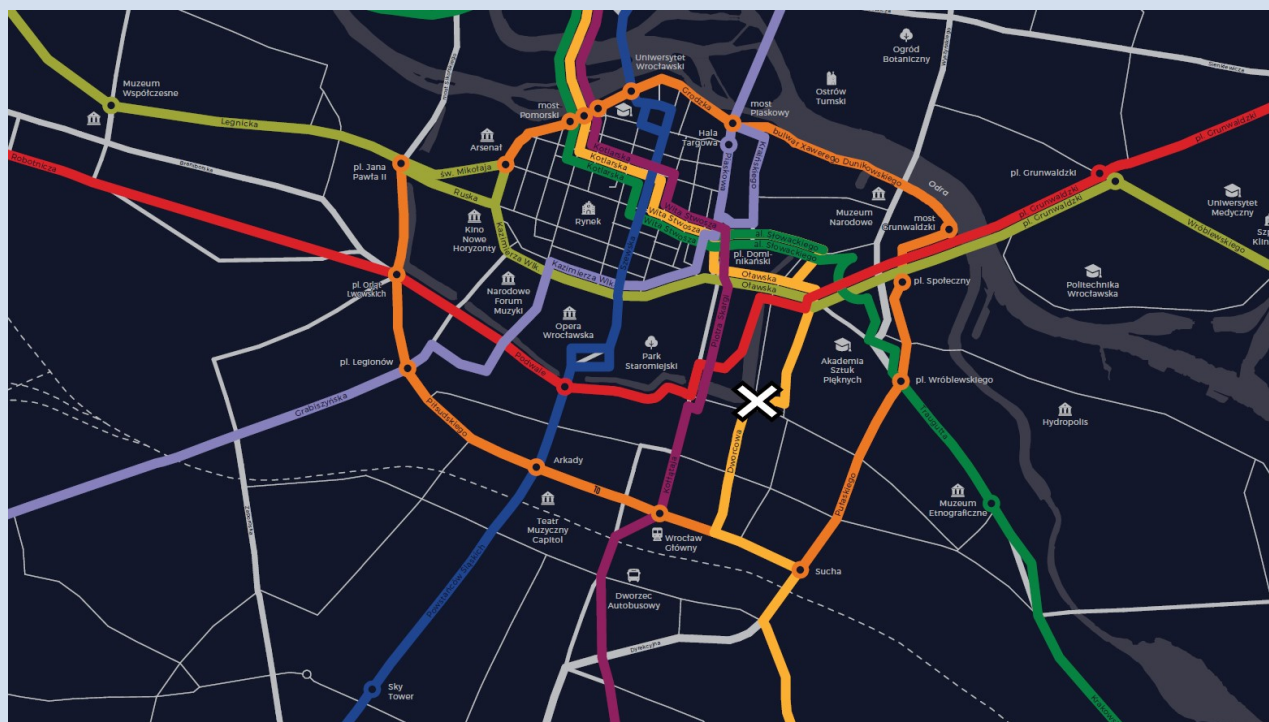
Totem: przystanek tramwajowy Krzycka



Totem zlokalizowany na przystanku tramwajowym Krzycka, w rejonie projektowanej w ramach przebudowy al. Karkonoskiej drogi dla rowerów, przy projektowanym biletomacie. Mapa z trasami od strony drogi dla rowerów.



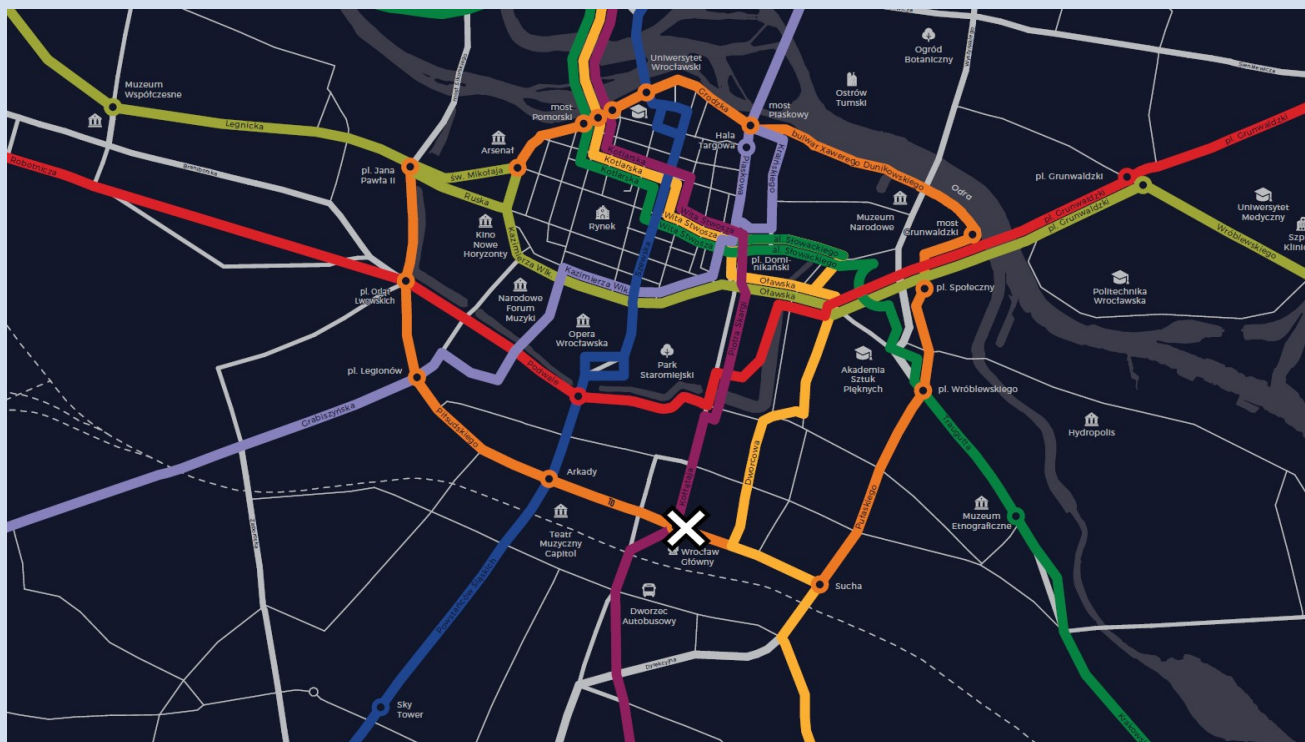
Totem: Komuny Paryskiej/ Fosa Miejska



Totem zlokalizowany w rejonie południowo-wschodniego wejścia na skwer u zbiegu ulic Podwale, Komuny Paryskiej i Zygmunta Krasińskiego. Mapa z trasami od strony chodnika w rejonie istniejącego zieleńca.



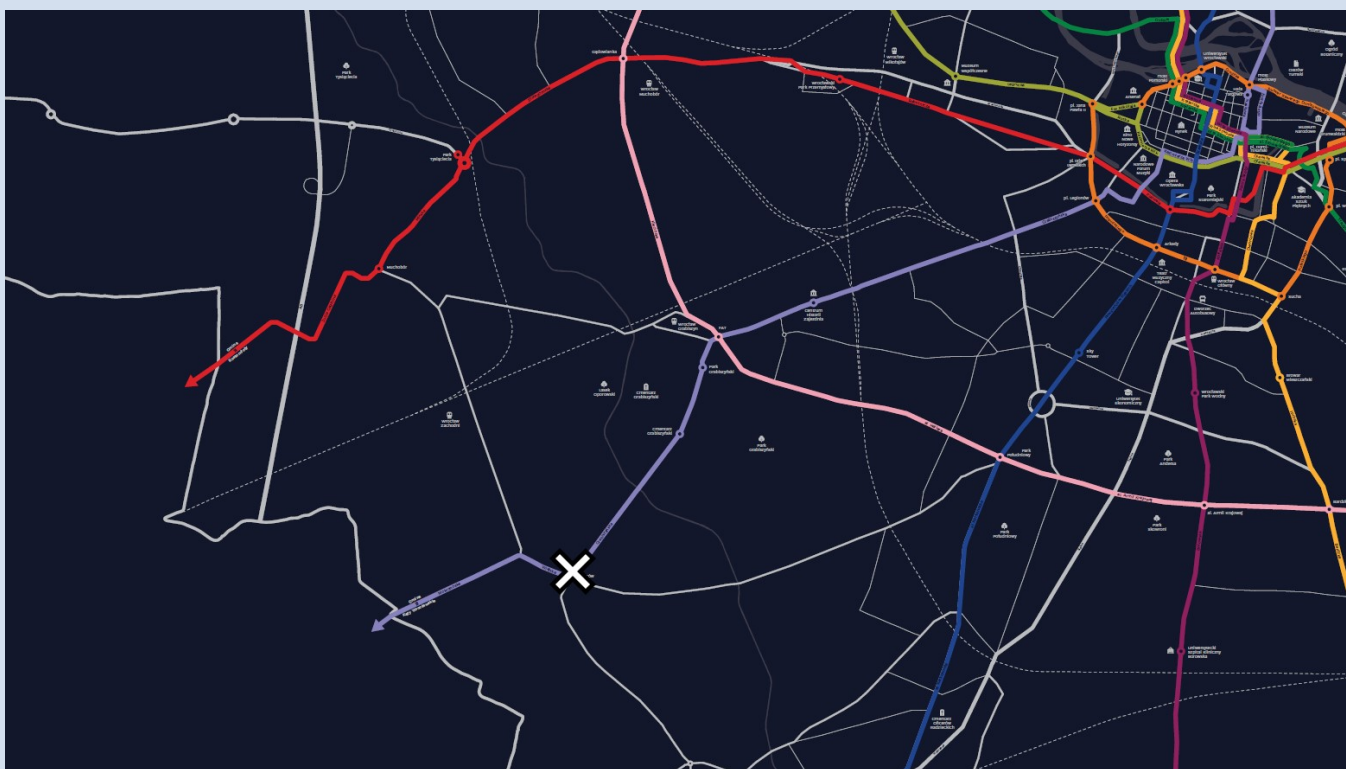
Totem: Dworzec Główny PKP/ ul. Kołłątaja



Totem zlokalizowany na placu przed wejściem głównym na Dworzec Główny PKP w rejonie skrzyżowania ulic Dworcowej i Piłsudskiego, obok stojaków rowerowych. Mapa z trasami od strony placu.



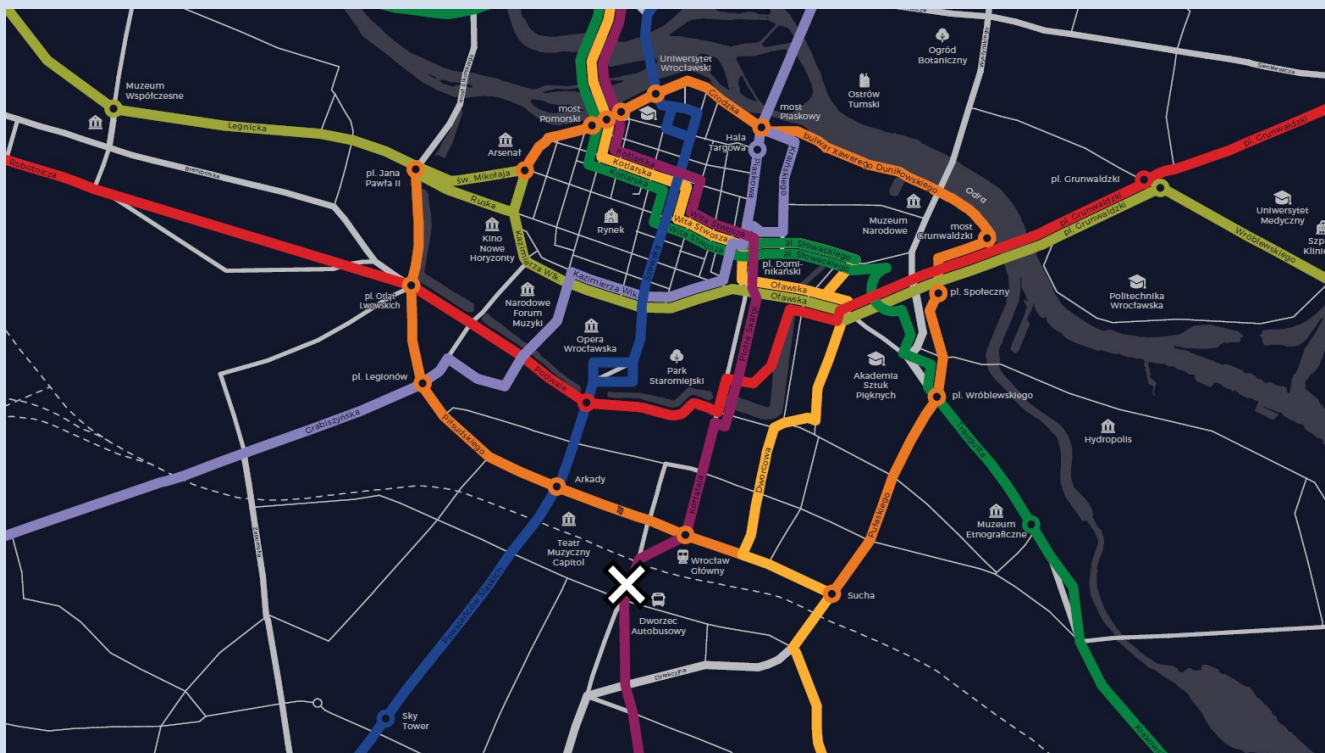
Totem: Wiejska/Aleja Piastów



Totem zlokalizowany w rejonie przystanku autobusowego Wiejska, w rejonie skrzyżowania ulic Aleja Piastów i Wiejska. Mapa z trasami od strony ulicy.



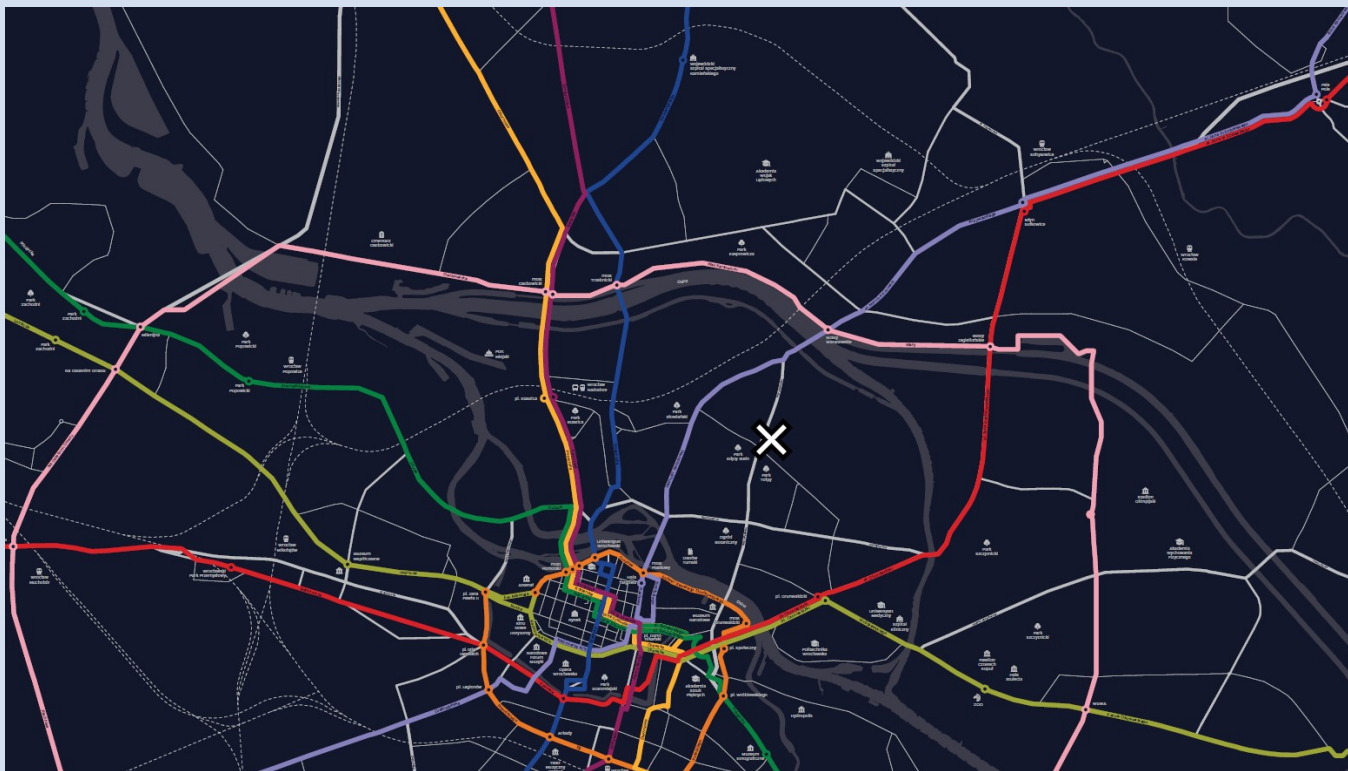
Totem: Komandorska/Swobodna



Totem zlokalizowany w ciągu ul Komandorskiej, w rejonie skrzyżowania z ulicą Swobodną (północno-wschodni narożnik). Mapa z trasami od strony ulicy.



Totem: Wyszyńskiego



Totem zlokalizowany w ciągu ul. Wyszyńskiego, w rejonie skrzyżowania z ul. Nowowiejską (północno-wschodni narożnik). Mapa z trasami od strony drogi rowerowej.



