

	Gmina Wrocław Plac Nowy Targ 1-8 , 50-141 Wrocław		
	„Zagospodarowanie terenu zielonego skweru Św. Jadwigi we Wrocławiu.” Projekt nr 557 WBO 2018		
INWESTOR		Gmina Wrocław Plac Nowy Targ 1-8 , 50-141 Wrocław	
PRZEDSTAWICIEL INWESTORA		Zarząd Dróg i Utrzymania Miasta we Wrocławiu ul. Długa 49 53 – 633 Wrocław	
NAZWA OPRACOWANIA	„Zagospodarowanie terenu zielonego skweru Św. Jadwigi we Wrocławiu.” Projekt nr 557 WBO2018 Kategoria obiektu XXV, XXVI		
ADRES	Wrocław , ulica Anny Jasińskiej		
NR DZIAŁEK	Obręb Jerzmanowo	Arkusz Mapy AM- 22	Działka nr 34
JEDNOSTKA PROJEKTOWA		KBH Inwestycje sp. z o.o. sp. k. ul. Sosnowa 21, Mokronos Dolny, 55-080 Kąty Wrocławskie	
BRANŻA	STADIUM DOKUMENTACJI	STADIUM DOKUMENTACJI	
GEODEZJA	Projekt Budowlany	TXU/TRP/102/86/2019	
NR OPRACOWANIA	NAZWA OPRACOWANIA		
8	PROJEKT ZABEZPIECZENIA I ODTWORZENIA OSNOWY GEODEZYJNEJ – OŚWIADCZENIE		
Zespół projektowy	Imię i Nazwisko	Uprawnienia	Data
Opracował	inż. Ryszard Włazewski	Zaśw. Nr 4121	05.2019

MOKRONOS DOLNY MAJ 2019

	KBH Inwestycje sp. z o.o. sp.k.		
	Mokronos Dolny ul. Sosnowa 21	55-080 Kąty Wrocławskie	biuro@kbhi.wroclaw.pl +48 502 74 64 78
	Sąd Rejonowy dla Wrocławia-Fabrycznej we Wrocławiu, IX Wydział Gospodarczy Krajowego Rejestru Sądowego		KRS: 0000565870 NIP:896 15 43 898 <i>Kapitał zakładowy 5 000 PLN opłacony w całości</i>

Zarząd Dróg i Utrzymania Miasta
ul. Długa 49
50-141 Wrocław

OŚWIADCZENIE

dotyczy: **Zabezpieczenie i odtworzenie osnowy geodezyjnej na obiekcie:**

**Opracowanie dokumentacji projektowej dla zadania pn.: Zagospodarowanie terenu zielonego skweru Św. Jadwigi we Wrocławiu – Projekt nr 557 WBO 2018
”Zielony skwer Św. Jadwigi we Wrocławiu – Projekt nr 557 WBO 2018”**

W związku z przystąpieniem przez Konsulting Budowlany Halicka INWESTYCJE sp. z o.o. sp.k. do opracowania dokumentacji projektowej skweru Św. Jadwigi we Wrocławiu w rejonie skrzyżowania ulicy Jerzmanowskiej i ulicy Anny Jasińskiej oraz wymaganiami zawartymi w specyfikacji istotnych warunków zamówienia dla realizacji inwestycji dotyczących zabezpieczenia i ochrony przed zniszczeniem istniejącej poziomej i wysokościowej osnowy geodezyjnej - wykonawca robót geodezyjnych „GEOTEST” Zakład Usług Geodezyjnych **oświadcza:**

1. W ulicy Jerzmanowskiej w pobliżu planowanego zakresu prac projektowych istnieją założone punkty osnowy poziomej i wysokościowej:
 - osnowa pozioma – pkt nr 453.331.1315-01, 1316, 1317;
 - osnowa wysokościowa – pkt nr 453.331.1106, 1107;
2. **Realizacja zadania inwestycyjnego nie będzie miała wpływu na stabilność osnowy geodezyjnej. Istniejące w terenie punkty osnowy poziomej i punkty osnowy wysokościowej założone są poza zakresem projektowanych robót drogowych i sieciowych i nie będą narażone na naruszenie lub zniszczenie.**

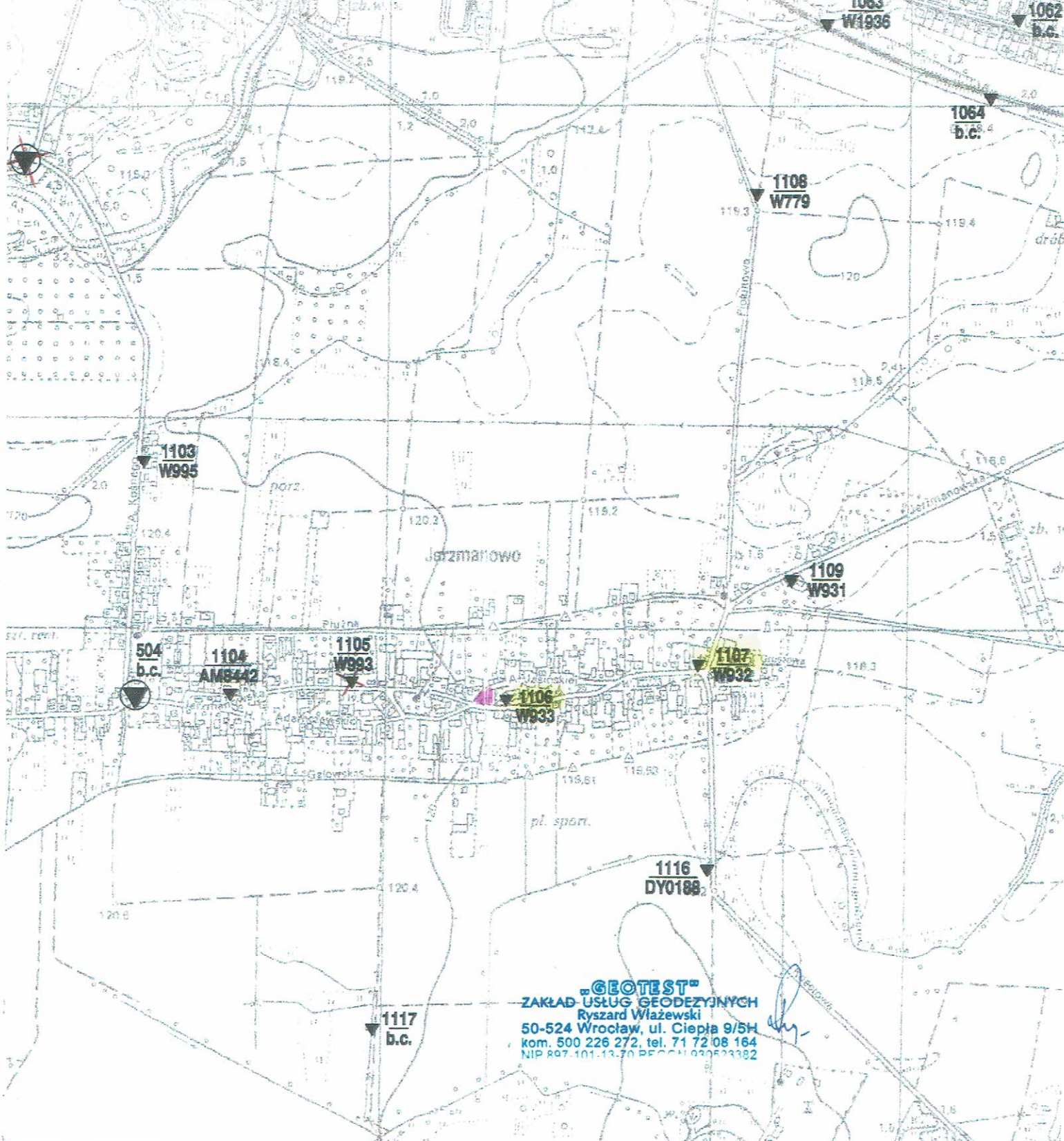
W załączeniu:- szkic lokalizacji osnowy poziomej i wysokościowej;
- opisy topograficzne punktów osnowy poziomej i wysokościowej;
- wykaz współrzędnych i wysokości punktów osnowy.

Wrocław dnia 07.05.2019 r

Kierownik Zakładu



GEODETA UPRAWNIONY
inż. Ryszard Włazewski
50-524 Wrocław, ul. Ciepła 14/12
Zaśw. nr 4121



„GEOTEST”
 ZAKŁAD USŁUG GEODEZYJNYCH
 Ryszard Włazewski
 50-524 Wrocław, ul. Ciepła 9/5H
 kom. 500 226 272, tel. 71 72 08 164
 NIP 897-101-13-70 REGON 920523382

OWYCH	Poświadczają zgodność niniejszej kopii z treścią materiału państwowego zasobu geodezyjnego i kartograficznego Prezydent Wrocławia Zarząd Geodezji, Kartografii i Katastru Miejskiego we Wrocławiu	Nr DZ	Nr KERG	Nr reperu od - do	Data	Wykona szkicu
	5423/98 Bere demyda SOG (Nazwa materiału zasobu) PL. PG. IK 4991 (Identyfikator ewidencyjny materiału zasobu) Data wykonania kopii ... 1.0.-04-2019 Referent ds. geodezji (Imię, nazwisko i pozycja osoby reprezentującej organ) inż. Magdalena Włodarczyk	5423/98	278/98-1	453.33A	1999 r.	OPGK WR Sp. z

453-331 Arkusz mapy		OPIS TOPOGRAFICZNY PUNKTU osnowy poziomej		1315 01 Nr punktu	
		Nazwa punktu		Klasa	
dolnośląskie		Wrocław		Jerzmanowo	
Województwo		Miasto-Gmina		Obreń	
		ZDIUM		ul. Długa 49	
		Władający		Miejsce zamieszkania	
		st.bet. (15x15)x(25x25)x75 pl.bet. 20x20x10 X=5665701.70 Y=6420968.51 H=120.19		42b Typ znaku	
		KERG: 279/2010-1		Foto: T GPS: T	
		Instytucja <u>PGK VERTICAL</u>			
		Sporządził <u>K. Musiol</u>			
		Data aktualności <u>12.2010</u>			

punkt 1315 01 zbliżenie



punkt 1315 01



punkt 1315.11



punkt 1315.12



punkt 1315.13



Poświadczam zgodność niniejszej kopii z treścią materiału państwowego zasobu geodezyjnego i kartograficznego

Prezydent Wrocławia
Zarząd Geodezji, Kartografii i Katastru Miejskiego we Wrocławiu

Bare da mych SOG
(Nazwa materiału zasobu)

PL. P2GK 6991
(identyfikator ewidencyjny materiału zasobu)

Data wykonania kopii *10-04-2019*

Referent ds. geodezji
Magdalena Włodarczyk
(Imię, nazwisko i podpis osoby reprezentującej organ)

uz. Magdalena Włodarczyk

*Punkt odnaleziono. Stan dobry.
OPIS TOPOGRAFICZNY AKTUALNY.
WROCLAW, DN. 12.04.2019 R*

GEOTEST
ZAKŁAD USŁUG GEODEZYJNYCH
Ryszard Włazewski
50-524 Wrocław, ul. Ciepła 9/5H
kom. 500 226 272, tel. 71 72 08 164
NIP 897-101-13-70 REGON 930523382

GEODETA UPRAWNIONY
inż. Ryszard Włazewski
50-524 Wrocław, ul. Ciepła 14/12
Zaśw. nr 4121

OPIS TOPOGRAFICZNY PUNKTU osnowy poziomej

453.331

Archiwum 00007

bet. III

Klasa

1316

Typ punktu

wrocławskie Wrocław-Fabryczna obr. Jerzmanowo Zarząd Dróg i Komunikacji W-w ul. Długa 49

Województwo

Miasto - Gmina

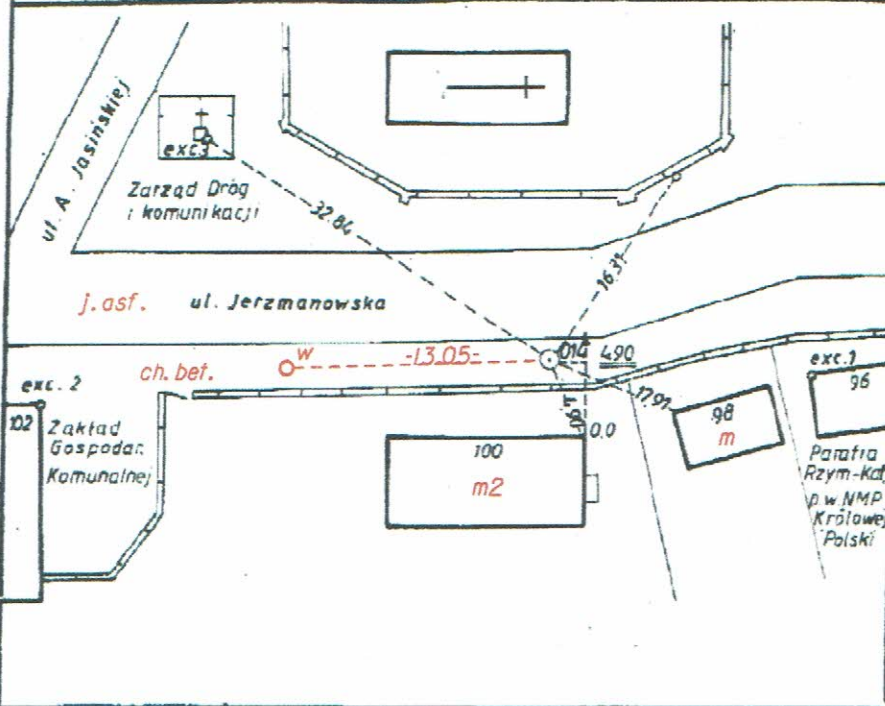
Miejscowość

Właściciel

Miejsce oznaczenia

sl. bet. (15x15)(25x25) 70
pl. bet. 20x20 = 10

42 b
Typ punktu



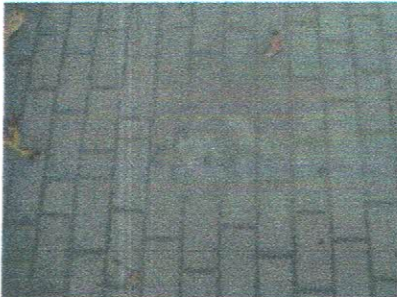
Institucaj **OP&K-tiff Spółka s.a.**

Sporządził **Eugeniusz Pałka**

Data aktualności **1998. 10. 06**

ZAKTUALIZOWANO: KERG 190/2009-1

pkt. 1316 identyczny z dawnym pkt. 4364



punkt 1316 zbliżenie



punkt 1316



punkt 1316.1



punkt 1316.2



punkt 1316.3

Poświadczam się zgodność niniejszej kopii z treścią
materiału państwowego zasobu geodezyjnego
i kartograficznego
Prezydent Wrocławia
Zarząd Geodezji, Kartografii
i Katastru Miejskiego we Wrocławiu
Bera domyde SOG
(Nazwa materiału zasobu)
PL. ZGK 4991
(Identyfikator ewidencyjny materiału zasobu)
Data wykonania kopii *10-04-2019*
Referent ds. geodezji
(Imię, nazwisko i podpis osoby reprezentującej organ)
Magdalena Włodarczyk
inż. Magdalena Włodarczyk

Punkt odnaleziono - stan dobry,
Opis topograficzny aktualny,
Wrocław, dn. 12.04.2019 r.

GEODETA UPRAWNIONY
inż. Ryszard Wlazewski
50-524 Wrocław, ul. Ciepła 14/12
Zaśw. nr 4121

GEOTEST
ZAKŁAD USŁUG GEODEZYJNYCH
Ryszard Wlazewski
50-524 Wrocław, ul. Ciepła 9/5H
kom. 500 226 272, tel. 71 72 08 164
NIP 897-104-13-70 REGON 930523382

OPIS TOPOGRAFICZNY PUNKTU OSNOWY POZIOMEJ

453.331 Arkusz mapy	III Klasa			bolec żelazny znak	1317 Nr punktu
dolnośląskie Województwo	Wrocław-Fabryczna Miasto - Gmina	ob. Jerzmanowo Miejscowość	Zarząd Dróg i Komunikacji Władztwo	W-w ul. Długa 49 miejsca zamieszkania	
Soborek Halina	ist. m2 3 exc.3	81	Mańkiewicz Franciszek exc.1	79	x= 5665682.80 y= 6421337.79 h=119.460

"OPGK" Łódź Spółka z.o.o
Sporządził: Eugeniusz Polka 28.09.1996r
Aktualizacja : GEO-AGMAR Wrocław
Mariusz Kędziński
02.11.2016r

Punkt 1317



Punkt 1317 - zbliżenie



Punkt 1317



Punkt 1317.1



Punkt 1317.2



Punkt 1317.3

ZGKIKM.TM.6640.1531.2019

Prezydent Wrocławia
Zarząd Geodezji, Kartografii
i Katastru Miejskiego we Wrocławiu
Boro Gomyda 50G
(Nazwa materiału zasobu)
PL PZGIKM 499
(identyfikator ewidencyjny materiału zasobu)
10-04-2019
Data wykonania kopii
Referent ds. geodezji
(imię, nazwisko i przynależność do osoby reprezentującej organ)
inż. Magdalena Włodarczyk

Wykaz współrzędnych punktów osnowy poziomej

Sekcja	Nr punktu	Klasa	X	Y	Cecha	mP	Układ
✓ 453-331	1315.01	3	5665701.70	6420968.51		0.02	PUWP2000
453-331	1315.11	3	5665688.07	6420979.85		0.00	PUWP2000
453-331	1315.12	3	5665688.74	6420973.32		0.00	PUWP2000
453-331	1315.13	3	5665712.80	6420955.72		0.00	PUWP2000
✓ 453-331	1316	3	5665648.59	6421137.85		0.02	PUWP2000
453-331	1316.1	3	5665646.78	6421176.92		0.02	PUWP2000
453-331	1316.2	3	5665653.16	6421106.76		0.03	PUWP2000
453-331	1316.3	3	5665674.37	6421117.46		0.02	PUWP2000
453-331	1317	3	5665682.80	6421337.79		0.02	PUWP2000
453-331	1317.1	3	5665716.90	6421359.69		0.02	PUWP2000
453-331	1317.2	3	5665676.29	6421319.91		0.02	PUWP2000
453-331	1317.3	3	5665712.92	6421304.54		0.02	PUWP2000

„GEOTEST”
ZAKŁAD USŁUG GEODEZYJNYCH
Ryszard Włazewski
 50-524 Wrocław, ul. Ciepła 9/5H
 kom. 500 226 272, tel. 71 72 08 164
 NIP 897-101-13-70 REGON 930523382

12.04.2019r

Poświadczam zgodność niniejszej kopii z treścią
 materiału państwowego zasobu geodezyjnego
 i kartograficznego
Prezydent Wrocławia
Zarząd Geodezji, Kartografii
i Katastru Miejskiego we Wrocławiu

Bora danyda SOG
 (Nazwa materiału zasobu)

P. P. G. I. K. 4.599
 (Identyfikator ewidencyjny materiału zasobu)

Data wykonania kopii: *10-04-2019*

Referent ds. geodezji:
 (Imię, nazwisko i podpis osoby reprezentującej organ)
inż. Magdalena Włodarczyk

OPIS TOPOGRAFICZNY PUNKTU OSNOWY GEODEZYJNEJ WYSOKOŚCIOWEJ		1106	
453. 331 Arkusz mapy	1106 W933 Nr i cecha reperu	III Klasa	92 Typ znaku
m. WROCLAW		Parafia Rzymsko-Katolicka p.w. Królowej Polski Wrocław ul. Jerzmanowska 83	
Miejscowość	Właściciel (władający)	Miejsce zamieszkania	
B		Linia 28 ($\frac{1105}{W993} - \frac{1107}{W932}$)	
A. Jasińskiej j.z.			
Jerzmanowska j. br.		dotychczasowy nr reperu 1932	
Przedszkole nr 69	B	Wykonawca: OPGK WROCLAW Sp. z o.o.	
		Sporządził: M. Szurkowski	
		Data aktualności: 13. 11. 1997	
		Zaktualizował:	

Punkt odnaleziono. Stan dobry.
Opis topograficzny aktualny.

WROCLAW, DN. 12.04.2019R

GEODETA UPRAWNIONY
inż. Ryszard Wiażewski
50-524 Wrocław, ul. Ciepła 14/12
Zaśw. nr 4121

GEOTESTTM
ZAKŁAD USŁUG GEODEZYJNYCH
Ryszard Wiażewski
50-524 Wrocław, ul. Ciepła 9/5H
kom. 500 226 272, tel. 71 72 08 164
NIP 897-101-13-70 REGON 930523382

Poświadczam zgodność niniejszej kopii z treścią
materiału państwowego zasobu geodezyjnego
i kartograficznego

Prezydent Wrocławia
Zarząd Geodezji, Kartografii
i Katastru Miejskiego we Wrocławiu

Boro domyde SDG
(Nazwa materiału zasobu)

Pl. P2G1K 4991
(Identyfikator ewidencyjny materiału zasobu)

Data wykonania kopii 10.04.2019

Referent ds. geodezji
(Imię, nazwisko i podpis osoby reprezentującej organ)

inż. Magdalena Włodarczyk

453.331 Arkusz mapy	OPIS TOPOGRAFICZNY PUNKTU OSNOWY GEODEZYJNEJ WYSOKOŚCIOWEJ			1107
1107 W932 Nr i cecha reperu	III Klasa	92 Typ znaku	1107 nr katalogowy	
m. WROCLAW Miejscowość	Aniela Zgłobicka Właściciel (władający)	Wrocław ul. Jerzmanowska 71 Miejsce zamieszkania		
		Linia 28 ($\frac{1105}{W993} - \frac{1107}{W932}$) dotychczasowy nr reperu 471		
		Wykonawca: OPGK WROCLAW Sp. z o.o.		
		Sporządził: M. Szurkowski		
		Data aktualności: 13.11.1997		
		Zaktualizował:		

*Punkt odnaleziono, stan dobry.
Opis topograficzny aktualny.*

GEODETA UPRAWNIONY
inż. Ryszard Włazewski
50-524 Wrocław, ul. Ciepła 14/12
Zaśw. nr 4121

Wrocław, 12.04.2019r

GEOTEST
ZAKŁAD USŁUG GEODEZYJNYCH
Ryszard Włazewski
50-524 Wrocław, ul. Ciepła 9/5H
kom. 500 226 272, tel. 71 72 08 164
NIP 897-101-13-70 REGON 930523382

Poświadczam zgodność niniejszej kopii z treścią
materiału państwowego zasobu geodezyjnego
i kartograficznego
Prezydent Wrocławia
Zarząd Geodezji, Kartografii
i Katastru Miejskiego we Wrocławiu

Bero da syde SOG
(Nazwa materiału zasobu)

PL P2G1K 499
(Identyfikator ewidencyjny w zasobie)

10-04-2019
Data wykonania kopii

Referent ds. geodezji
(Imię, nazwisko i podpis osoby reprezentującej organ)
inż. Magdalena Włodarczyk

Wykaz współrzędnych punktów osnowy pionowej

Sekcja	Nr punktu	Klasa	x	y	H	Cecha	mH	Układ odniesienia	Układ wysokości
✓ 453-331	1106	3	5665681.83	6421150.54	121.142	W933	0.0040	PUWP2000	Kronsztadt86
✓ 453-331	1107	3	5665737.92	6421519.91	119.676	W932	0.0040	PUWP2000	Kronsztadt86

GEOTEST
 ZAKŁAD USŁUG GEODEZYJNYCH
 Ryszard Włazewski
 50-524 Wrocław, ul. Ciepła 9/5H
 kom. 500 226 272, tel. 71 72 08 164
 NIP 897-101-13-70 REGON 930523382



12.04.2019r

GEOTEST
 ZAKŁAD USŁUG GEODEZYJNYCH
 Ryszard Włazewski
 50-524 Wrocław, ul. Ciepła 9/5H
 kom. 500 226 272, tel. 71 72 08 164
 NIP 897-101-13-70 REGON 930523382

Poświadczam się zgodność niniejszej kopii z treścią materiału państwowego zasobu geodezyjnego i kartograficznego

**Prezydent Wrocławia
Zarząd Geodezji, Kartografii
i Katastru Miejskiego we Wrocławiu**

Boro Domysłowski
(Nazwa materiału zasobu)

PL. P2G1K 4991
(Identyfikator ewidencyjny materiału zasobu)

Data wykonania kopii: *10-04-2019*

Referent ds. geodezji
(Imię, nazwisko i podpis osoby reprezentującej organ)

MP
inż. Magdalena Włodarczyk