	<b>Gmina Wrocław</b> Plac Nowy Targ 1-8 , 50-141 Wrocław
	„Zagospodarowanie terenu zielonego skweru Św. Jadwigi we Wrocławiu.” Projekt nr 557 WBO 2018

<b>INWESTOR</b>		<b>Gmina Wrocław</b> Plac Nowy Targ 1-8 , 50-141 Wrocław	
<b>PRZEDSTAWICIEL INWESTORA</b>		<b>Zarząd Dróg i Utrzymania Miasta we Wrocławiu</b> ul. Długa 49 53 – 633 Wrocław	
<b>NAZWA OPRACOWANIA</b>	„Zagospodarowanie terenu zielonego skweru Św. Jadwigi we Wrocławiu.” Projekt nr 557 WBO 2018 Kategoria obiektu XXV; XXVI		
<b>ADRES</b>	<b>Wrocław , ulica Anny Jasińskiej</b>		
<b>NR DZIAŁEK</b>	Obręb Jerzmanowo	Arkusze Mapy AM- 22      działka nr 34;32/5	
<b>JEDNOSTKA PROJEKTOWA</b>		<b>KBH Inwestycje sp. z o.o. sp. k.</b> ul. Sosnowa 21, Mokronos Dolny, 55-080 Kąty Wrocławskie	
<b>BRANŻA</b>	<b>UMOWA</b>	<b>STADIUM DOKUMENTACJI</b>	
<b>INŻYNIERIA RUCHU</b>	TXU/TRP/102/86/2019	<b>PROJEKT WYKONAWCZY</b>	
<b>NR OPRACOWANIA</b>	<b>NAZWA OPRACOWANIA</b>		
<b>5</b>	<b>ORGANIZACJA RUCHU ZASTĘPCZEGO</b>		
<b>Zespół projektowy</b>	<b>Imię i Nazwisko</b>	<b>Podpis</b>	<b>Data</b>
Opracował	mgr inż. Andrzej Halicki		05.2020

**MOKRONOS DOLNY MAJ 2020**

	<b>KBH Inwestycje sp. z o.o. sp.k.</b>		
	Mokronos Dolny ul. Sosnowa 21    55-080 Kąty Wrocławskie	<a href="mailto:biuro@kbhi.wroclaw.pl">biuro@kbhi.wroclaw.pl</a>	+48 502 74 64 78
Sąd Rejonowy dla Wrocławia-Fabrycznej we Wrocławiu, IX Wydział Gospodarczy Krajowego Rejestru Sądowego	KRS: 0000565870	NIP:896 15 43 898	Kapitał zakładowy 5 000 PLN opłacony w całości

**Gmina Wrocław**

Plac Nowy Targ 1-8 , 50-141 Wrocław

„Zagospodarowanie terenu zielonego skweru Św. Jadwigi we Wrocławiu.“

Projekt nr 557 WBO 2018

**ZAWARTOŚĆ PROJEKTU**

<b>A OPIS TECHNICZNY</b>			
1	Podstawa opracowania		3
2	Zakres i cel opracowania		3
3	Opis stanu istniejącego		3
4	Zakres projektowy oznakowania tymczasowego		3
5	Opis zagrożeń i utrudnień		3
6	Wymagania do oznakowania		4
7	Uwagi końcowe		4
<b>B OPINIE I UZGODNIENIA</b>			
1	ZDIUM – opinia	TRP.4160.22.39655/45670.2018.AW	
2	WIM- uzgodnienie		
<b>C SPIS RYSUNKÓW</b>			
1	Plan orientacyjny	1:5000	Rys. 1
2	Plan sytuacyjny	1:200	Rys. 2

**KBH Inwestycje sp. z o.o. sp.k.**Mokronos Dolny ul. Sosnowa 21 55-080 Kąty Wrocławskie [biuro@kbhi.wroclaw.pl](mailto:biuro@kbhi.wroclaw.pl) +48 502 74 64 78Sąd Rejonowy dla Wrocławia-Fabrycznej we Wrocławiu,  
IX Wydział Gospodarczy Krajowego Rejestru Sądowego

KRS: 0000565870

NIP:896 15 43 898

Kapitał zakładowy 5 000 PLN opłacony w całości



Gmina Wrocław

Plac Nowy Targ 1-8 , 50-141 Wrocław

„Zagospodarowanie terenu zielonego skweru Św. Jadwigi we Wrocławiu.“

Projekt nr 557 WBO 2018

## OPIS TECHNICZNY

do projektu wykonawczego organizacji ruchu zastępczego  
dla „Zagospodarowania terenu zielonego skweru Św. Jadwigi we Wrocławiu.“  
Projekt nr 557 WBO 2018

### 1. PODSTAWA OPRACOWANIA

- Umowa TXU/TRP/102/86/2019 z dnia 17.04.2019 r. na realizację prac projektowych;
- Mapa zasadnicza w skali 1:500;
- Opis Przedmiotu Zamówienia ;
- Prawo o ruchu drogowym.
- Rozporządzenie Ministra Infrastruktury z dnia 03/07/2003r. w sprawie szczegółowych warunków technicznych dla znaków i sygnałów drogowych oraz urządzeń bezpieczeństwa ruchu drogowego i warunków ich umieszczenia na drogach /D.U.nr 220 poz.2181/
- Inwentaryzacja istniejącego oznakowania
- Szczególne warunki techniczne dla znaków i sygnałów drogowych oraz urządzeń bezpieczeństwa ruchu drogowego i warunków ich umieszczenia na drogach - załącznik do w/w. Rozporządzenia.

### 2. ZAKRES I CEL PROJEKTU

W zakres projektu wchodzi zaprojektowanie oznakowania pionowego dla skweru Św. Jadwigi we Wrocławiu będącego w zakresie opracowania, tak aby zapewnić bezpieczeństwo uczestników ruchu drogowego, pieszych, oraz pracownikom firmy wykonawczej podczas prowadzenia prac.

### 3. OPIS STANU ISTNIEJĄCEGO

Skwer św. Jadwigi zlokalizowany jest na skrzyżowaniu ul. Jerzmanowskiej i ul. Jasińskiej w zachodniej części Wrocławia w dzielnicy Fabryczna na osiedlu Jerzmanowo. Dla obszaru na którym zlokalizowana jest inwestycja nie uchwalono miejscowego planu zagospodarowania przestrzennego.

Skwer znajduje się w bezpośrednim sąsiedztwie obiektu wpisanego do rejestru zabytków pod nr A/1389/590/Wm decyzją z dnia 25 kwietnia 2000r. - cmentarza z murem wokół kościoła pw. Św. Jadwigi przy ul. Jerzmanowskiej nr 87.

Obecnie teren skweru stanowi nieuporządkowana zieleń w formie trawników i drzew z figurą Maryi w centralnej jego części oraz Krzyżem przy przejściu dla pieszych przez ul. Jerzmanowską. Nawierzchnię, bezpośrednio przed wejściem na teren kościoła, stanowi kostka kamienna 18x20. Skwer ograniczony jest od strony ul. Jerzmanowskiej zatopionym opornikiem kamiennym 12x25.

### 4. ZAKRES PROJEKTOWY OZNAKOWANIA ZASTĘPCZEGO

Jako zasadę przyjęto, że oznakowanie istniejące pokazywane jest jako czarno-białe kontury poszczególnych znaków, natomiast oznakowanie projektowane pokazano jako kolorowe z opisem piktogramu.

Prace prowadzone będą w jednym etapie.

Etap 1:

W związku z prowadzonymi pracami konieczne jest wygrodzenie skweru Św. Jadwigi przed dostępem osób postronnych. Z uwagi na to, iż jest to w chwili obecnej teren zielony niezagospodarowany bez wydzielonych ciągów pieszych przez który prowadzi dojście do kościoła zaprojektowano ogrodzenie go od strony ul. Anny Jasińskiej i ul. Jerzmanowskiej zaporami U-20a; w rejonie przejścia dla pieszych na ul. Jerzmanowskiej U-20c z B-41 I tabliczką T- „Przejście drugą stroną ulicy”; Dodatkowo na ul. Jerzmanowskiej i ul. Anny Jasińskiej zaprojektowano znaki A-14 wraz ze znakiem A12b/c . Na ul. Jasińskiej wprowadzono na długości robót ograniczenie prędkości B-33 (40 km/h) z odwołaniem B-34 w miejscu zakończenia robót. Istniejący znak D-18 należy zdemontować.

Wykonawca w ramach placu budowy zapewni bezpieczne dojście do Kościoła .

Szczegółowe rozwiązania dotyczące organizacji ruchu przedstawiono na rysunku.

W ramach placu budowy Wykonawca zapewni dojście/dojazd do posesji.

### 5. OPIS ZAGROZEŃ I UTRUDNIEŃ

Wszystkie zagrożenia i utrudnienia wynikające z zakresu i sposobu prowadzonych prac, takie jak możliwość kolizji dwóch pojazdów na zwężonym odcinku drogi, zjechanie pojazdu z jezdni w strefę robót, zostało wyeliminowane poprzez zaprojektowaną czasową organizację ruchu tj. odpowiednie oznakowanie pionowymi znakami: ostrzegawczymi, zakazu, oznakowaniem poziomy oraz elementami bezpieczeństwa ruchu drogowego (zapory, tablice). Powyższy opis nie dotyczy sytuacji wynikających z konieczności przestrzegania przez Wykonawcę robót przepisów BHP.



KBH Inwestycje sp. z o.o. sp.k.

Mokronos Dolny ul. Sosnowa 21

55-080 Kąty Wrocławskie

[biuro@kbhi.wroclaw.pl](mailto:biuro@kbhi.wroclaw.pl)

+48 502 74 64 78

Sąd Rejonowy dla Wrocławia-Fabrycznej we Wrocławiu,  
IX Wydział Gospodarczy Krajowego Rejestru Sądowego

KRS: 0000565870

NIP:896 15 43 898

Kapitał zakładowy 5 000 PLN opłacony w całości



## 6. WYMAGANIA DO OZNAKOWANIA

- Dobór i zamocowanie urządzeń zabezpieczających winno być zgodne z niniejszym projektem.
- Urządzenia bezpieczeństwa ruchu użyte do zabezpieczenia i oznakowania miejsca robót w pasie drogowym oraz znaki powinny być dobrze widoczne zarówno w dzień jak i w nocy oraz winny być utrzymane w dobrym stanie.
- W szczególności wykonanie i utrzymanie oznakowania i zabezpieczenia robót winno być zgodne z wymogami określonymi w załącznikach do rozporządzenia Ministra Infrastruktury z dnia 3 lipca 2003 r. w sprawie szczegółowych warunków technicznych dla znaków i sygnałów drogowych oraz urządzeń bezpieczeństwa ruchu drogowego i warunków ich umieszczania na drogach (Dz. U. nr 220 poz. 2181).
- Zastosować znaki drogowe pionowe tłoczone (kryte folią odblaskową - folia odblaskowa 2 typu lub folią pryzmatyczną) wykonane ze stali ocynkowanej, umieszczone po prawej stronie jezdni,
- Słupki (rura stalowa ocynkowana średnicy 60-70mm odpowiadająca PN) w odległości min. 0,5m od krawędzi jezdni od najbliższego skrajnego punktu tarczy znaku i wysokości min. 2,2m mierząc od poziomu nawierzchni drogi do jego dolnej krawędzi.
- Przy oznakowaniu robót prowadzonych w pasie drogowym stosować znaki o jedną grupę wielkości wyższą niż stosowane na danym odcinku drogi.
- Zapory drogowe ustawione w poprzek i wzdłuż rozkopu powinny mieć powierzchnię zapory profilowaną, wykonaną z blachy stalowej ocynkowanej o gr. 1,5-2mm, lico pokryte materiałem odblaskowym - folia odblaskowa typu 2, zamocowanie bezpośrednio na stojaku wraz z obciążnikiem.
- Podstawa stosowana jako obciążnik do oznakowania tymczasowego, winna być wykonana z mieszanek recyklingowych.

## 7. UWAGI KOŃCOWE

- Jednostka wprowadzająca zatwierdzoną organizację ruchu zobowiązana jest zawiadomić organ zarządzający ruchem, zarząd drogi oraz właściwego komendanta Policji o terminie jej wprowadzenia, co najmniej na 7 dni przed dniem wprowadzenia organizacji ruchu.
- Zajęcie pasa drogowego możliwe jest dopiero po uzyskaniu od Zarządu Drogi zezwolenia na zajęcie pasa drogowego.
- Zgłosić zakończenie robót do Zarządu Drogi.
- Na zlecenie Inwestora (zamawiającego) lub osób przez niego upoważnionych Wykonawca zobowiązany jest usunąć w całości oznakowanie tymczasowe.
- Po demontażu oznakowania tymczasowego należy pisemnie (faks, poczta elektroniczna) powiadomić Zamawiającego i odpowiednie służby podając datę i godzinę wprowadzenia oznakowania docelowego.
- Wykonawca ponosi odpowiedzialność za szkody osób trzecich wynikające z organizacji i sposobu prowadzenia prac.
- Zabrania się wywożenia i składowania na jezdni drogi jakichkolwiek materiałów.
- W przypadku zabrudzenia jezdni należy niezwłocznie ją oczyścić.
- Planowany termin wprowadzenia czasowej organizacji ruchu - III kwartał 2020 r.
- Planowany termin wprowadzenia stałej organizacji ruchu: IV kwartał 2020 r.

mgr inż. Andrzej Halicki



KBH Inwestycje sp. z o.o. sp.k.

Mokronos Dolny ul. Sosnowa 21

55-080 Kąty Wrocławskie

[biuro@kbhi.wroclaw.pl](mailto:biuro@kbhi.wroclaw.pl)

+48 502 74 64 78

Sąd Rejonowy dla Wrocławia-Fabrycznej we Wrocławiu,  
IX Wydział Gospodarczy Krajowego Rejestru Sądowego

KRS: 0000565870

NIP: 896 15 43 898

Kapitał zakładowy 5 000 PLN opłacony w całości

Wrocław, dnia 2020-06-08

**KBH Inwestycje sp. z o.o sp.k.**

ul. Sosnowa 21, Mokronos Dolny

55-080 Kąty Wrocławskie

**TRP.4160.22.39655/ 15690 .2018.AW**

Dotyczy: zagospodarowania terenu zielonego skweru Św. Jadwigi we Wrocławiu – projekt 557 WBO 2018.

W odpowiedzi na pismo z dnia 19.05.2020 r., dotyczące uzgodnienia projektu wykonawczego organizacji ruchu zastępczego dla ww. zadania, Zarząd Dróg i Utrzymania Miasta we Wrocławiu **opiniuje pozytywnie** przedłożony projekt zastępczej organizacji ruchu z następującymi **uwagami**:

1. Na ul. Jerzmanowskiej pod projektowanym znakiem B-41 zaprojektować tabliczkę – „przejście drugą stroną ulicy”.
2. Na znaku B-34 na ul. Jasińskiej podać właściwą wartość odwoływanego ograniczenia prędkości tj. 40 km/h.
3. Po zakończeniu robót należy wdrożyć nową, zatwierdzoną docelową organizację ruchu – w tym zakresie należy skorygować zapisy opisu technicznego.

Sprawę prowadzi: Anna Wawrzyniak tel. 71 376 00 15, anna.wawrzyniak@zdiwm.wroc.pl

W załączeniu:

1. ORZ (zwrot) – 1 egz. po 1szt.

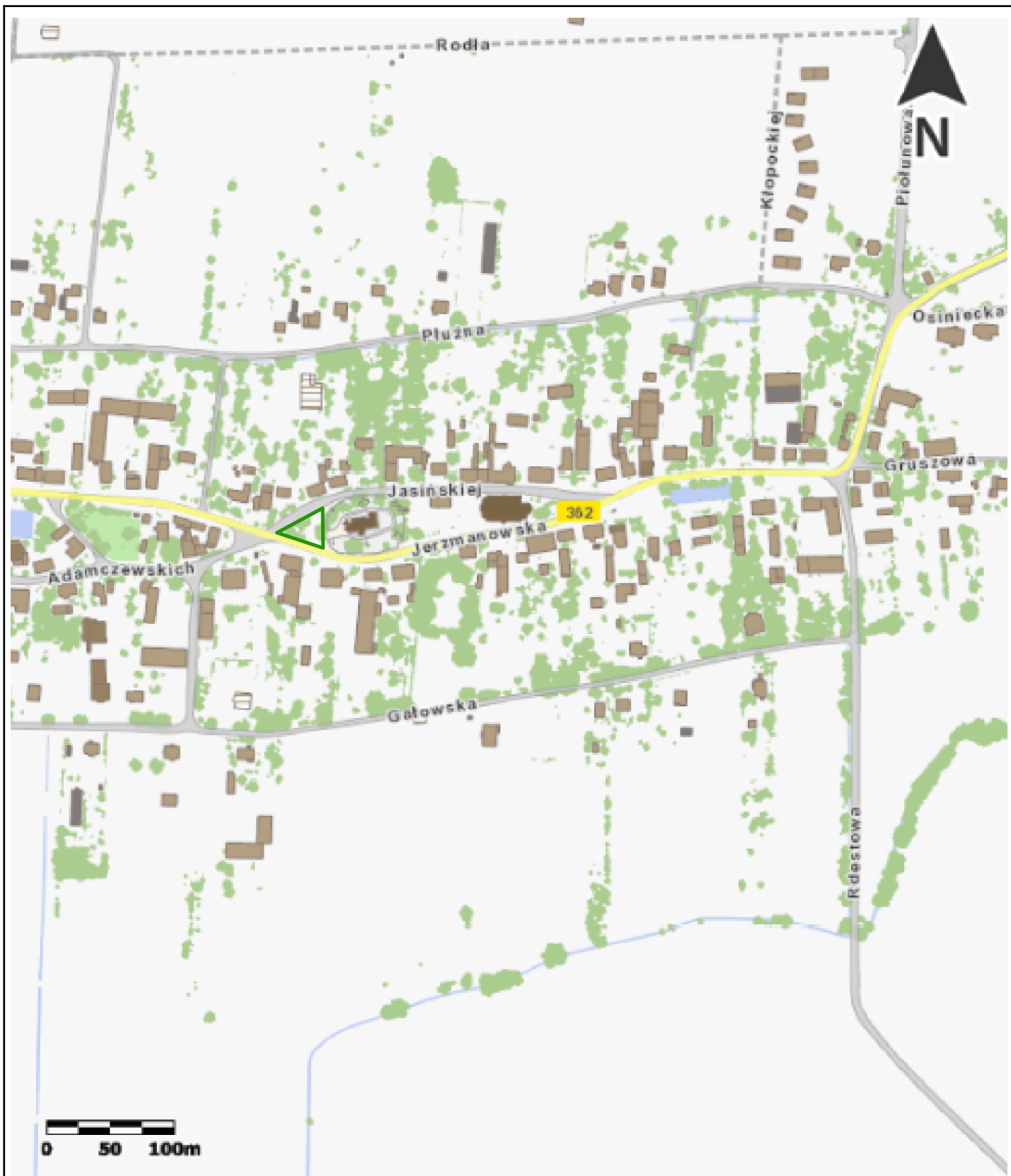
Otrzymują:




1. Adresat
2. aa

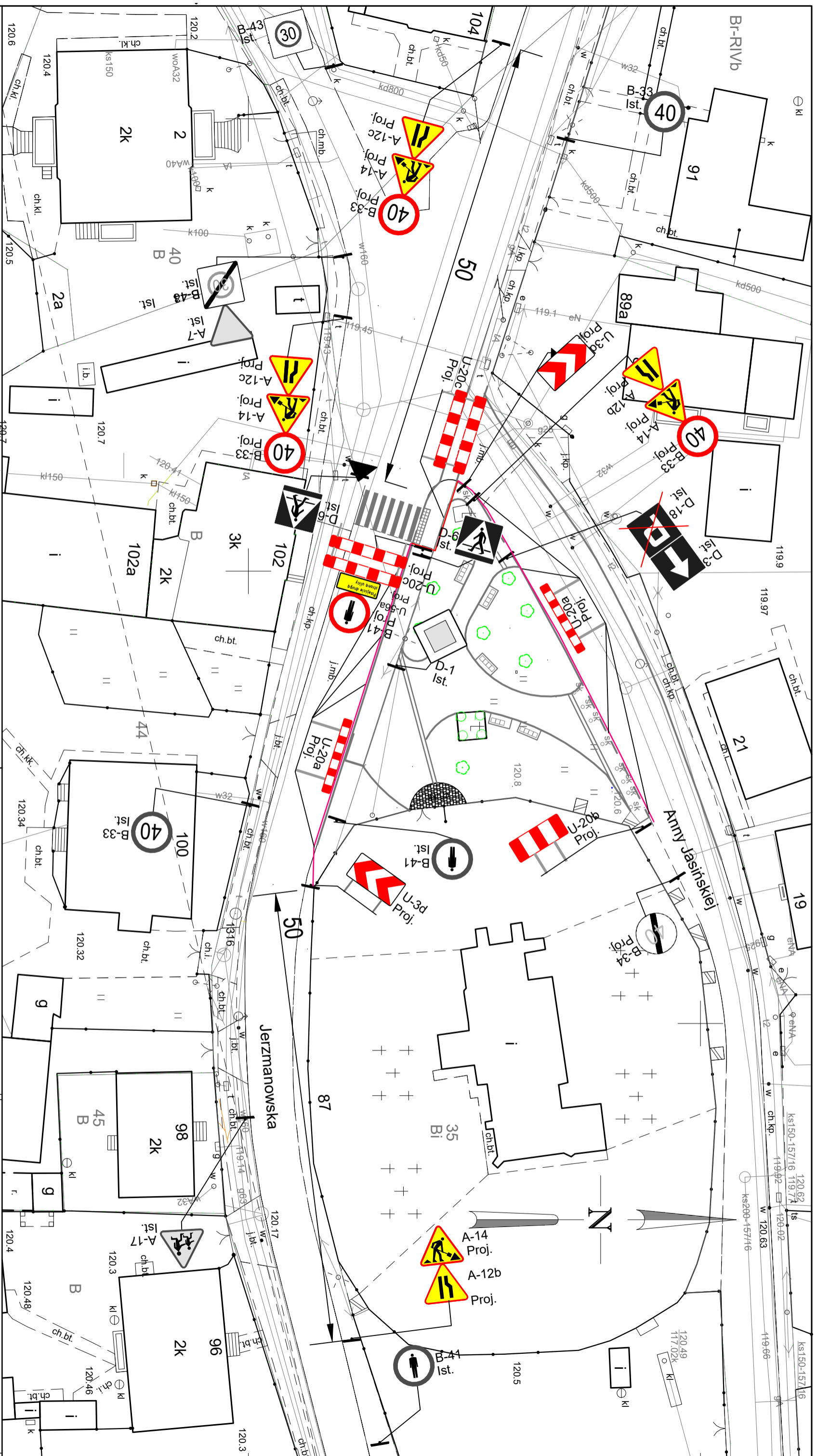
Z upoważnienia Dyrektora  
NACZELNIK WYDZIAŁU

*Barbara Malarska*





INWESTOR  <b>GMINA WROCLAW</b> Plac Nowy Targ 1-8 , 50-141 Wrocław		PRZEDMIOT OPRACOWANIA <b>Organizacja ruchu zastępczego</b>			
PRZEDSTAWICIEL INWESTORA  <b>ZARZĄD DRÓG I UTRZYMANIA MIASTA we Wrocławiu</b> ul. Długa 49 , 53-633 Wrocław		NAZWA ZAMÓWIENIA <b>ZAGOSPODAROWANIE TERENU ZIELONEGO SKWERU ŚW. JADWIGI WE WROCLAWIU</b>			
BIURO PROJEKTOWE  <b>KBH INWESTYCJE Sp. z o.o. Sp. k.</b> ul. Sosnowa 21 , Mokronos Dolny , 55-080 Kąty Wrocławskie		BRANŻA <b>INŻYNIERIA RUCHU</b>		NAZWA RYSUNKU <b>PLAN ORIENTACYJNY</b>	
DATA 04.2020	NR RYSUNKU 1	NR UMOWY TXU/TRP/102/86/2019	STADIUM PW	SKALA 1:5000	
BRANŻA DROGI	FUNKCJA Projektant	ZESPÓŁ PROJEKTOWY mgr inż. Andrzej Halicki	NR UPRAWNIEŃ	SPECJALNOŚĆ	PODPIS



B-41 Ist. oznakowanie pionowe istniejące



A-14 Proj. oznakowanie pionowe projektowane

UWAGA: w ramach organizacji placu budowy wykonawca zapewni dojazd do kościoła

INWESTOR  
  
**GMINA WROCŁAW**  
 Plac Nowy Targ 1-8, 50-141 Wrocław

PRZESŁANIEC INWESTORA  
  
**ZDIUM**  
 ZARZĄD DRÓG I UTRZYMANIA  
 MIASTA we Wrocławiu  
 ul. Długa 49, 53-633 Wrocław

BIURO PROJEKTOWE  
  
**KBH INWESTYCJE Sp. z o.o. Sp. k.**  
 ul. Sosnowa 21, Mokronos Dolny, 55-080 Kądy Wrocławskie

PRZEDMIOT ORGANIZACJI  
**ORGANIZACJA RUCHU ZASTĘPCZEGO  
 ZAGOSPODAROWANIE TERENU  
 ZIELENEGO SKWERU SW. JADWIGI WE WROCŁAWIU**

BRANŻA INŻYNIERIA RUCHU	NAZWA WYKONAWCY INŻYNIER RUCHU	PLAN SYTUACYJNY
DATA 04.2020	NR PROJEKTU TXU/TRP/10286/2019	STADIUM PW
BRANŻA FUNKCJA OPZ	ZESPÓŁ PROJEKTOWY NR UPRAWNIENI mgr inż. Andrzej Halicki	SPECJALNOŚĆ PODPIS
		SKALA 1:500