



**Gmina Wrocław**  
Plac Nowy Targ 1-8 , 50-141 Wrocław  
„Zagospodarowanie terenu zielonego skweru Św. Jadwigi we Wrocławiu.“  
Projekt nr 557 WBO 2018

<b>INWESTOR</b>		<b>Gmina Wrocław</b> Plac Nowy Targ 1-8 , 50-141 Wrocław		
<b>PRZEDSTAWICIEL INWESTORA</b>		<b>Zarząd Dróg i Utrzymania Miasta we Wrocławiu</b> ul. Długa 49 53 – 633 Wrocław		
<b>NAZWA OPRACOWANIA</b>	<b>„Zagospodarowanie terenu zielonego skweru Św. Jadwigi we Wrocławiu.“ Projekt nr 557 WBO 2018</b> Kategoria obiektu XXV; XXVI			
<b>ADRES I</b>	<b>Wrocław , ulica Anny Jasińskiej</b>			
<b>NR DZIAŁEK</b>	<b>Obręb Jerzmanowo</b>	<b>Arkusze Mapy AM- 22</b>	<b>działka nr 34;32/5</b>	
<b>JEDNOSTKA PROJEKTOWA</b>		<b>KBH Inwestycje sp. z o.o. sp. k</b> ul. Sosnowa 21, Mokronos Dolny, 55-080 Kąty Wrocławskie		

<b>BRANŻA</b>	<b>UMOWA</b>	<b>STADIUM DOKUMENTACJI</b>		
<b>INŻYNIERIA RUCHU</b>	<b>TXU/TRP/102/86/2019</b>	<b>Projekt Wykonawczy</b>		
<b>NR OPRACOWANIA</b>	<b>NAZWA OPRACOWANIA</b>			
<b>6</b>	<b>ORGANIZACJA RUCHU DOCELOWEGO</b>			
<b>Zespół projektowy</b>	<b>Imię i Nazwisko</b>	<b>Podpis</b>	<b>Data</b>	
Opracował	Mgr inż. Andrzej Halicki		05.2020	

**MOKRONOS DOLNY MAJ 2020**

	<b>KBH Inwestycje sp. z o.o. sp.k.</b>		
	Mokronos Dolny ul. Sosnowa 21	55-080 Kąty Wrocławskie	<a href="mailto:biuro@kbhi.wroclaw.pl">biuro@kbhi.wroclaw.pl</a>
Sąd Rejonowy dla Wrocławia-Fabrycznej we Wrocławiu, IX Wydział Gospodarczy Krajowego Rejestru Sądowego		KRS: 0000565870	NIP:896 15 43 898
Kapitał zakładowy 5 000 PLN opłacony w całości			

**Gmina Wrocław**

Plac Nowy Targ 1-8 , 50-141 Wrocław

Remont chodnika wzdłuż ul. Zabrodzkiej na odc. od ul. Waflowej do ul. Połabian we Wrocławiu.

**ZAWARTOŚĆ PROJEKTU**

<b>A OPIS TECHNICZNY</b>			
1	Podstawa opracowania		3
2	Zakres opracowania		3
3	Opis stanu istniejącego		3
4.	Rozwiązania projektowe		3
5.	Uwagi ogólne		3
<b>B UZGODNIENIA I OPINIE</b>			
1	ZDIUM – opinia	TRP.4160.22.39656/45673.2018.AW	
2	WIM – uzgodnienie	WIM-EM.7221.22.2020.RW	
<b>C SPIS RYSUNKÓW</b>			
1	Plan orientacyjny	1:5000	Rys. 1
2	Plan sytuacyjny	1:200	Rys. 2

**KBH Inwestycje sp. z o.o. sp.k.**

Mokronos Dolny ul. Sosnowa 21

55-080 Kąty Wrocławskie

[biuro@kbhi.wroclaw.pl](mailto:biuro@kbhi.wroclaw.pl)Sąd Rejonowy dla Wrocławia-Fabrycznej we Wrocławiu,  
IX Wydział Gospodarczy Krajowego Rejestru Sądowego

KRS: 0000565870

NIP:896 15 43 898

Kapitał zakładowy 5 000 PLN opłacony w całości



## OPIS TECHNICZNY

### do projektu wykonawczego organizacji ruchu docelowego dla „Zagospodarowania terenu zielonego skweru Św. Jadwigi we Wrocławiu.“ Projekt nr 557 WBO 2018”

#### 1. PODSTAWA OPRACOWANIA

- Umowa TXU/TRP/102/86/2019 z dnia 17.04.2019 r. na realizację prac projektowych;
- Mapa zasadnicza w skali 1:500;
- Opis Przedmiotu Zamówienia ;
- Prawo o ruchu drogowym.
- Rozporządzenie Ministra Infrastruktury z dnia 03/07/2003r. w sprawie szczegółowych warunków technicznych dla znaków i sygnałów drogowych oraz urządzeń bezpieczeństwa ruchu drogowego i warunków ich umieszczenia na drogach /D.U.nr 220 poz.2181/
- Inwentaryzacja istniejącego oznakowania
- Szczególne warunki techniczne dla znaków i sygnałów drogowych oraz urządzeń bezpieczeństwa ruchu drogowego i warunków ich umieszczenia na drogach - załącznik do w/w. Rozporządzenia.

#### 2. ZAKRES OPRACOWANIA

W zakres projektu wchodzi zaprojektowanie oznakowania pionowego i poziomego dla skweru Św. Jadwigi we Wrocławiu będącej w zakresie opracowania, tak aby zapewnić bezpieczeństwo wszystkich uczestników ruchu drogowego, w tym pieszych, podać niezbędne informacje i ułatwić korzystanie z drogi.

**Planowany termin przywrócenia poprzedniej stałej organizacji ruchu: IV kwartał 2020 r.**

#### 3. OPIS STANU ISTNIEJĄCEGO

Skwer św. Jadwigi zlokalizowany jest na skrzyżowaniu ul. Jerzmanowskiej i ul. Jasińskiej w zachodniej części Wrocławia w dzielnicy Fabryczna na osiedlu Jerzmanowo. Dla obszaru na którym zlokalizowana jest inwestycja nie uchwalono miejscowego planu zagospodarowania przestrzennego.

Skwer znajduje się w bezpośrednim sąsiedztwie obiektu wpisanego do rejestru zabytków pod nr A/1389/590/Wm decyzją z dnia 25 kwietnia 2000r. - cmentarza z murem wokół kościoła pw. Św. Jadwigi przy ul. Jerzmanowskiej nr 87.

Obecnie teren skweru stanowi nieuporządkowana zieleń w formie trawników i drzew z figurą Maryi w centralnej jego części oraz Krzyżem przy przejściu dla pieszych przez ul. Jerzmanowską. Nawierzchnię, bezpośrednio przed wejściem na teren kościoła, stanowi kostka kamienna 18x20. Skwer ograniczony jest od strony ul. Jerzmanowskiej zatopionym opornikiem kamiennym 12x25.

Istniejące oznakowanie zostało pokazane na rysunku.

#### 4. ROZWIĄZANIA PROJEKTOWE

W ramach organizacji ruchu docelowego zaprojektowano następujące rozwiązania :

• zaprojektowano :

- ✓ słupki CITY RAL 7016 w rozstawie 1,7 m na chodniku :
    - narożnik ul. Jerzmanowskiej i ul. Jadwigi ;
    - na chodniku wzdłuż ul. Jerzmanowskiej;
  - ✓ na ul. Jerzmanowskiej po stronie lewej -lustro U-18 b;
  - ✓ na ul. A. Jasińskiej na końcu chodnika o nawierzchni z kruszywa zaprojektowano znak B-41 ;
  - ✓ na ul. A. Jasińskiej ( zgodnie z zaleceniem ZDIUM ) zlikwidowano znak D-18
  - ✓ krawężnik podwójny KMM SP/IS-I09W celu zabezpieczenia zielenca przed parkowaniem samochodów ;
- Zaprojektowane oznakowanie wraz z domiarami przedstawiono na planach sytuacyjnych w skali 1:200 – rys. ORD

#### 5. UWAGI KOŃCOWE

Dobór i zamocowanie urządzeń zabezpieczających winno być zgodne z niniejszym projektem.

Znaki drogowe i urządzenia bezpieczeństwa ruchu użyte w pasie drogowym powinny być dobrze widoczne zarówno w dzień jak i w nocy.

W szczególności wykonanie i utrzymanie oznakowania winno być zgodne z wymogami określonymi w załącznikach do rozporządzenia Ministra Infrastruktury z dnia 3 lipca 2003 r. w sprawie szczegółowych warunków technicznych dla znaków i sygnałów drogowych oraz urządzeń bezpieczeństwa ruchu drogowego i warunków ich umieszczenia na



**Gmina Wrocław**

Plac Nowy Targ 1-8 , 50-141 Wrocław

**Remont chodnika wzdłuż ul. Zabrodzkiej na odc. od ul. Waflowej do ul. Połabian we Wrocławiu.**

drogach (Dz. U. nr 220 poz. 2181).

- wszystkie stosowane elementy BRD powinny być zgodne z Katalogiem Mebli Miejskich
- wszystkie znaki powinny posiadać tarczę z blachy stalowej ocynkowanej gr. 1,25-2 mm oraz lico z folii odblaskowej
- słupki z rury stalowej ocynkowanej fi 60-70mm (prosta lub profilowana) zaślepiona od góry,
- znaki grupy wielkości małe
- znaki umieszczać w odległości min. 0,5m od krawędzi jezdni od najbliższego skrajnego punktu tarczy znaku i wysokości min. 2,2m mierząc od poziomu nawierzchni drogi do jego dolnej krawędzi.

Jednostka wprowadzająca zatwierdzoną organizację ruchu zobowiązana jest zawiadomić organ zarządzający ruchem, zarząd drogi oraz właściwego komendanta Policji o terminie jej wprowadzenia, co najmniej na 7 dni przed dniem wprowadzenia organizacji ruchu.

**KBH Inwestycje sp. z o.o. sp.k.**

Mokronos Dolny ul. Sosnowa 21

55-080 Kąty Wrocławskie

[biuro@kbhi.wroclaw.pl](mailto:biuro@kbhi.wroclaw.pl)Sąd Rejonowy dla Wrocławia-Fabrycznej we Wrocławiu,  
IX Wydział Gospodarczy Krajowego Rejestru Sądowego

KRS: 0000565870

NIP:896 15 43 898

*Kapitał zakładowy 5 000 PLN opłacony w całości*

Wrocław, dnia 2020-06-08

**KBH Inwestycje sp. z o.o sp.k.**

ul. Sosnowa 21, Mokronos Dolny

55-080 Kąty Wrocławskie

**TRP.4160.22.39656/ 45673 .2018.AW**

Dotyczy: zagospodarowania terenu zielonego skweru Św. Jadwigi we Wrocławiu – projekt 557 WBO 2018.

W odpowiedzi na pismo z dnia 19.05.2020 r., dotyczące uzgodnienia projektu wykonawczego organizacji ruchu docelowego dla ww. zadania, Zarząd Dróg i Utrzymania Miasta we Wrocławiu **opiniuje pozytywnie** z następującymi **uwagami**:

1. Nie stosować nowych słupów granitowych od strony ul. Jasińskiej w przypadku pozostawienia w chodniku rzędu istniejących zabytkowych słupów kamiennych.
2. W opisie technicznym w punkcie 4 podać właściwą skalę planu sytuacyjnego lub poprawić plan sytuacyjny.
3. Zwymiarować zaprojektowane elementy brd – podać odległości pomiędzy słupkami blokującymi na chodniku wzdłuż ul. Jerzmanowskiej.
4. Zaprojektować dodatkowe słupki blokujące na szerokości przejścia dla pieszych – słupki zamontować poza kostką STOP.
5. Na chodniku wzdłuż krawędzi zjazdu na teren skweru zaprojektować dodatkowe słupki blokujące – słupki zamontować z pozostawieniem min. 1,5 szerokości chodnika.
6. Nie projektować słupka na szerokości chodnika/przejścia dla pieszych przez ul. Jasińskiej i słupka na chodniku ul. Jasińskiej z uwagi na niewystarczającą szerokość chodnika.
7. Wszystkie słupki blokujące zamontować z zachowaniem skrajni drogowej tj. min 0,5 m od krawędzi jezdni.
8. Zlikwidować znak D-18 na ul. Jasińskiej z uwagi na brak zagospodarowania pasa drogowego właściwego dla parkingu. Kierowcy będą mogli parkować na zasadach ogólnych.
9. Na ul. Jasińskiej zaprojektować znak B-41 na końcu chodnika, po jego wschodniej stronie.
10. Oznakowanie pionowe:

- zamontować znaki z grupy wielkości „małe”,
- znaki montować z zachowaniem skrajni pionowej i poziomej,
- zdemontowane oznakowanie przekazać do magazynu ZDiUM,
- w przypadku zniszczenia elementów oznakowania podczas demontażu i ponownego montażu (przestawienie ) należy przewidzieć wymianę uszkodzonych elementów,
- na tarczach znaków oznakowania docelowego obok tabliczki znamionowej należy umieścić naklejkę wykonaną z folii odblaskowej typu I oznaczającą zarząd drogi, Inwestora i datę montażu znaku (trwale zaznaczoną poprzez wycięcie lub przedziurkowanie) wg poniższego wzoru o wymiarach 80 x 30 mm:  
parametry oznakowania i wzór tabliczki znamionowej zgodnie z wytycznymi ZDiUM EIO



- parametry oznakowania zgodnie z wytycznymi ZDiUM EIO, <http://bip.zdiwm.wroc.pl/wytyczne-do-projektowania-i-wykonania-oznakowania-pionowego/>.

#### 11. Urządzenia BRD:

- urządzenia BRD montować z zachowaniem skrajni poziomej i pionowej,
- słupki blokujące metalowe - typ City wg KMM w rozstawie 1,7m i 0,5m od krawędzi jezdni / krawężnika, w kolorze RAL 7016 – ochrona chodnika i przejść dla pieszych,
- podwójny krawężnik wyniesiony (naprzemiennie) SP/IS-I09 wg Katalogu Mebli Miejskich – ochrona zieleni wzdłuż jezdni,
- parametry i montaż zgodnie z wytycznymi ZDiUM EIO <http://bip.zdiwm.wroc.pl/wytyczne-do-projektowania-i-wykonania-elementow-bezpieczenstwa-ruchu-drogowego/>.

Jednocześnie zwracamy uwagę, że aby zapewnić ruch dwukierunkowy lub omijanie osób niepełnosprawnej i sprawnej minimalna odległość pomiędzy projektowanymi słupami granitowymi na placu ( mierzona w świetle słupów) powinna wynosić 1,5m.

Sprawę prowadzi: Anna Wawrzyniak tel. 71 376 00 15, [anna.wawrzyniak@zdiwm.wroc.pl](mailto:anna.wawrzyniak@zdiwm.wroc.pl)

W załączeniu:

1. ORD (zwrot) – 1 egz. po 1szt.

Otrzymują:

1. Adresat
2. aa

Z upoważnienia Dyrektora  
NACZELNIK WYDZIAŁU

*Barbara Malarska*

WPLYNEŁO 2020-06-22

**Konsulting Budowlany  
Halicka Inwestycje sp. z o.o. sp.k.  
ul. Sosnowa 21 Mokronos Dolny  
55-080 Kąty Wrocławskie**

Wrocław, dn. 17 czerwca 2020 r.

WIM-EM.7221.22.2020.RW

Dotyczy: projektu organizacji ruchu docelowego dla zadania nr 557 w ramach Wrocławskiego Budżetu Obywatelskiego pn. „Zagospodarowanie terenu zielonego skweru Św. Jadwigi we Wrocławiu” w pasie drogowym ul. Anny Jasińskiej we Wrocławiu (działka drogowa Nr 34 AM-22 obręb Jerzmanowo).

W odpowiedzi na Państwa pismo z dnia 20 maja 2020 r. dotyczące wniosku o zatwierdzenie projektu **organizacji ruchu docelowego** dla zadania nr 557 w ramach Wrocławskiego Budżetu Obywatelskiego pn. „Zagospodarowanie terenu zielonego skweru Św. Jadwigi we Wrocławiu” w pasie drogowym ul. Anny Jasińskiej we Wrocławiu, Wydział Inżynierii Miejskiej Urzędu Miejskiego Wrocławia **zatwierdza** przedłożony projekt z następującymi uwagami:

- podtrzymuję uwagi ZDIUM zawarte w piśmie nr TRP.4160.22.39656/45673. 2018.AW z dnia 08.06.2020 r.
- dokumentację projektową należy skoordynować/uzupełnić zgodnie z projektem wykonawczym drogowym – inżynieria ruchu pn. „Przebudowa ulic na osiedlu Jerzmanowo-Jarnołów” opracowanym przez firmę BS-Projekt Paweł Brucko-Stempkowski, a inwestorem zadania jest Miejskie Przedsiębiorstwo Wodociągów i Kanalizacji we Wrocławiu.


Niniejszego zatwierdzenia dokonano działając na podstawie art. 10 ust. 6 ustawy z dnia 20 czerwca 1997 r. *Prawo o ruchu drogowym* (tekst jednolity Dz.U.2018.1990 z dnia 17.10.2018 r. z późn. zm.), w związku z § 3, ust. 1, pkt 1 i 3 oraz § 8, ust. 2, pkt 1, lit. b *Rozporządzenia Ministra Infrastruktury z dnia 23 września 2003 r. w sprawie szczegółowych warunków zarządzania ruchem na drogach oraz wykonywania nadzoru nad tym zarządzaniem* (tekst jednolity Dz.U.2017.784 z dnia 14.04.2017 r.).

Na podstawie § 8 ust. 7 cytowanego rozporządzenia określam termin, w którym powinna zostać wprowadzona zatwierdzona organizacja ruchu do dnia 31 grudnia 2020 r.

Równocześnie na podstawie § 12 ust. 1 ww. rozporządzenia jednostka wprowadzająca zatwierdzoną organizację ruchu zobowiązana jest zawiadomić organ zarządzający ruchem, zarząd drogi oraz właściwego komendanta Policji o terminie jej wprowadzenia, co najmniej na 7 dni przed dniem wprowadzenia organizacji ruchu.

Niniejsze zatwierdzenie jest ważne wyłącznie z opieczętowanym egzemplarzem projektu.

Z up. PREZYDENTA

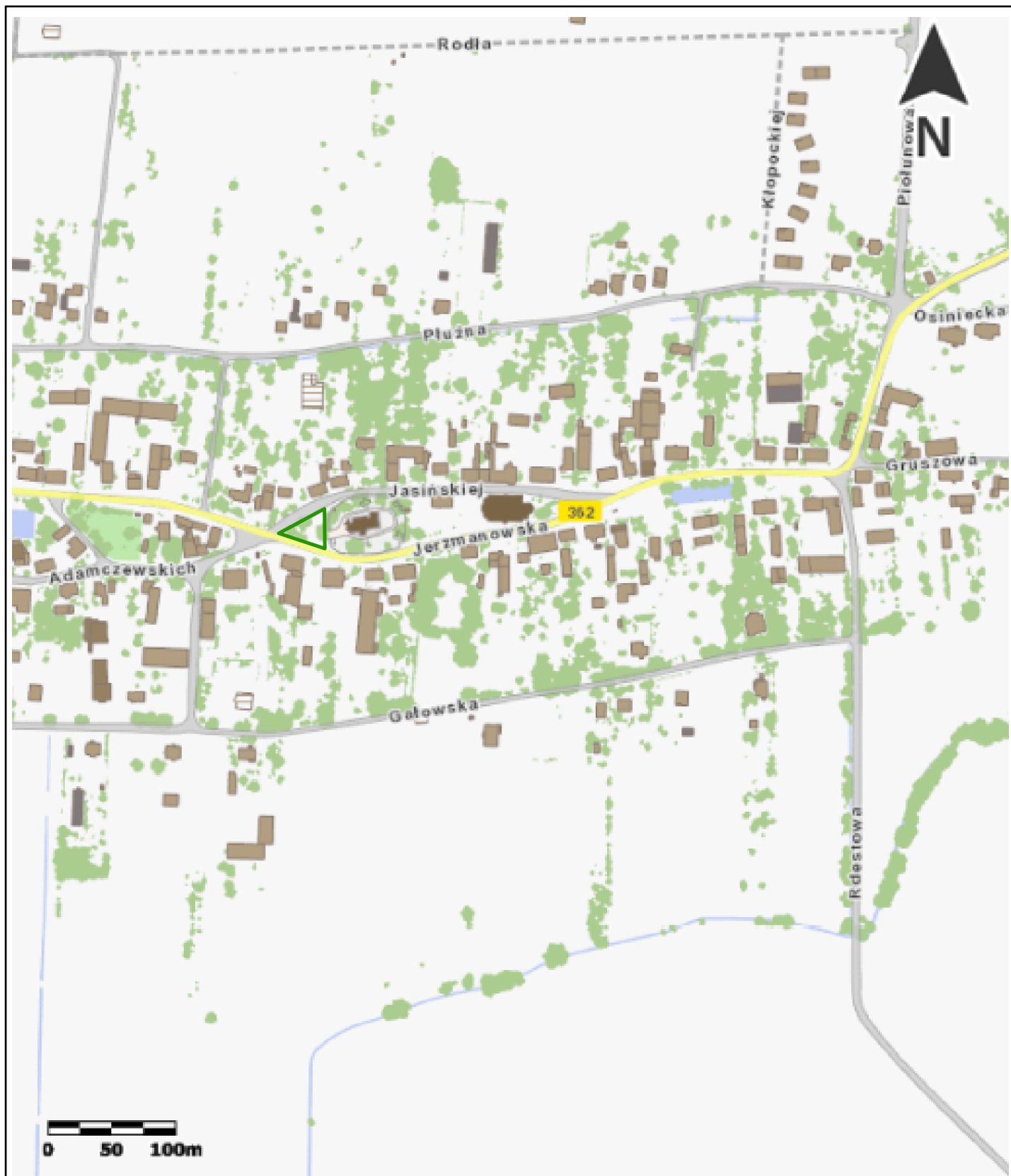





**Elwira Nowak**  
DYREKTOR WYDZIAŁU  
INŻYNIERII MIEJSKIEJ

Otrzymują:

1. Adresat
2. ZDIUM 53-633 Wrocław ul. Długa 49
3. WIM-EM.RW aa

Wydział Inżynierii Miejskiej  
ul. Gabrieli Zapolskiej 4; 50-032 Wrocław  
tel. +48 717 77 71 12  
fax +48 717 77 75 79  
wim@um.wroc.pl  
www.wroclaw.pl



INWESTOR  <b>GMINA WROCLAW</b> Plac Nowy Targ 1-8 , 50-141 Wrocław		PRZEDMIOT OPRACOWANIA <b>Organizacja ruchu docelowego</b>			
PRZEDSTAWICIEL INWESTORA  <b>ZARZĄD DRÓG I UTRZYMANIA MIASTA we Wrocławiu</b> ul. Długa 49 , 53-633 Wrocław		NAZWA ZAMÓWIENIA <b>ZAGOSPODAROWANIE TERENU ZIELONEGO SKWERU ŚW. JADWIGI WE WROCLAWIU</b>			
BIURO PROJEKTOWE  <b>KBH INWESTYCJE Sp. z o.o. Sp. k.</b> ul. Sosnowa 21 , Mokronos Dolny , 55-080 Kąty Wrocławskie		BRANŻA INŻYNIERIA RUCHU		NAZWA RYSUNKU <b>PLAN ORIENTACYJNY</b>	
DATA	NR RYSUNKU	NR UMOWY	STADIUM	SKALA	
04.2020	1	TXU/TRP/102/86/2019	PW	1:5000	
BRANŻA	FUNKCJA	ZESPÓŁ PROJEKTOWY	NR UPRAWNIEŃ	SPECJALNOŚĆ	PODPIS
DROGI	Projektant	mgr inż. Andrzej Halicki			

