

**Gmina Wrocław**

Plac Nowy Targ 1-8, 50-141 Wrocław

„Remont zniszczonej nawierzchni ciągu pieszo – rowerowego wraz z wykonaniem doświetlenia ul. Olgi Boznańskiej na odc. od ul. Pautscha do ul. Orłowskiego oraz od ul. Rodakowskiego do ul. Stanisławskiego wraz z budową odwodnienia skrzyżowania z ul. Kotsisa”

INWESTOR		Gmina Wrocław Plac Nowy Targ 1-8, 50-141 Wrocław	
PRZEDSTAWICIEL INWESTORA		Zarząd Dróg i Utrzymania Miasta we Wrocławiu 53-633 ul. Długa 49	
NAZWA OPRACOWANIA	„Remont zniszczonej nawierzchni ciągu pieszo – rowerowego wraz z wykonaniem doświetlenia ul. Olgi Boznańskiej na odc. od ul. Pautscha do ul. Orłowskiego oraz od ul. Rodakowskiego do ul. Stanisławskiego wraz z budową odwodnienia skrzyżowania z ul. Kotsisa” Kategoria obiektu XXV; XXVI		
ADRES	Wrocław, ul. Olgi Boznańskiej		
NR DZIAŁEK	Obręb Biskupin	Arkusz Mapy AM 9 Arkusz Mapy AM 7	działka nr 29 działka nr 45,55
JEDNOSTKA PROJEKTOWA		KBH Inwestycje sp. z o.o. sp. k. ul. Sosnowa 21, Mokronos Dolny, 55-080 Kąty Wrocławskie	
BRANŻA	UMOWA	STADIUM DOKUMENTACJI	
GEODEZJA	TXU/EEDD/032/30/2018	Projekt Wykonawczy	

NR OPRACOWANIA	NAZWA OPRACOWANIA	
7	PROJEKT ZABEZPIECZENIA I ODTWORZENIA OSNOWY GEODEZYJNEJ	
Zespół projektowy	Imię i Nazwisko	Data
Opracował	inż. Ryszard Włazewski	03.2019

MOKRONOS DOLNY MARZEC 2019**KBH Inwestycje sp. z o.o. sp.k.**Mokronos Dolny ul. Sosnowa 21 55-080 Kąty Wrocławskie biuro@kbhi.wroclaw.pl +48 502 74 64 78Sąd Rejonowy dla Wrocławia-Fabrycznej we Wrocławiu,
IX Wydział Gospodarczy Krajowego Rejestru Sądowego

KRS: 0000565870

NIP: 896 15 43 898

Kapitał zakładowy 5 000 PLN opłacony w całości

Zarząd Geodezji, Kartografii
i Katastru Miejskiego we Wrocławiu.
51-163 Wrocław, al. M.Kromera 44

Projekt zabezpieczenia i odtworzenia osnowy geodezyjnej.

Obiekt: „Wykonanie dokumentacji projektowej na wymianę zniszczonej i uszkodzonej nawierzchni, w ciągu pieszo-rowerowym wraz z wykonaniem doświetlenia ulicy Olgi Boznańskiej we Wrocławiu na odcinku od ulicy Pautscha do ulicy Orłowskiego z doświetleniem oraz na odcinku od ulicy Rodakowskiego do ulicy Stanisławskiego.”

W związku z przystąpieniem przez Konsulting Budowlany Halicka INWESTYCJE sp. z o.o. sp.k. do opracowania dokumentacji projektowej na przebudowę ulicy Olgi Boznańskiej we Wrocławiu oraz wymaganiami zawartymi w warunkach zamówienia dla realizacji inwestycji dotyczącymi zabezpieczenia i ochrony przed zniszczeniem istniejących punktów poziomej i wysokościowej osnowy geodezyjnej – Zakład Usług Geodezyjnych „GEOTEST” Ryszard Włazewski zwraca się z prośbą o uzgodnienie wytycznych do prac geodezyjnych związanych z zabezpieczeniem i odtworzeniem poziomej i wysokościowej osnowy geodezyjnej.

I. Stan istniejący:

W pobliżu projektowanej inwestycji jest założona pozioma i wysokościowa osnowa geodezyjna

a) osnowa pozioma : 453.343.1250, 1277-00, 1269-01,

Punkty osnowy poziomej są w stanie dobrym i posiadają aktualne opisy topograficzne.

b) osnowa wysokościowa: 453.343.1159, 1158;

Punkty osnowy wysokościowej znajdują się na budynkach poza zakresem robót budowlanych.

II. Analiza wpływu projektowanej inwestycji na stabilność osnów geodezyjnych:

Punkt osnowy poziomej 453.343.1277-00 może być narażony na naruszenie lub zniszczenie.

Punkty osnowy wysokościowej nie będą narażone na naruszenie lub zniszczenie.

III. Proponowane zabezpieczenie:

Przed rozpoczęciem prac związanych z realizacją inwestycji, należy dla punktu osnowy poziomej 453.343.1277-00 narażonego na naruszenie lub zniszczenie wykonać zabezpieczenie minimum 4 pobocznikami – bolcami metalowymi położonymi poza zasięgiem prac budowlanych.

Punkty zabezpieczające powinny być rozmieszczone tak, aby umożliwiły po zakończeniu robót odtworzenie naruszonego lub zniszczonego punktu osnowy poziomej.

Z punktu osnowy nr 453.343.1277-00 do punktów zabezpieczających oraz między punktami zabezpieczającymi należy pomierzyć kąty i boki.

W związku z powyższym przed przystąpieniem do prac budowlanych należy:

- Wykonać uzupełniający opis topograficzny punktu osnowy poziomej nr 453.343.1277-00 w celu późniejszego odtworzenia go w razie naruszenia lub zniszczenia.
- Wszystkie punkty osnowy poziomej i wysokościowej oznakować i ogrodzić;
- Przekazać Wykonawcy prac budowlanych lokalizację punktów osnowy w terenie i zobowiązać go do ochrony tych znaków przed naruszeniem lub zniszczeniem.

IV. Sposób odtworzenia punktów osnowy geodezyjnej po zakończeniu prac budowlanych:

GEOTEST

Po zakończeniu robót budowlanych w przypadku stwierdzenia naruszenia lub zniszczenia punktu 453.343.1277-01 należy go odtworzyć zgodnie z zasadami określonymi w załączniku nr 1 do Rozporządzenia Ministra Administracji i Cyfryzacji z dnia 14 lutego 2012 r w sprawie osnów geodezyjnych, grawimetrycznych i magnetycznych (Dz.U. z 2012 r poz.352)

- rozdział 6 pkt 12 - punkty osnowy szczegółowej stabilizuje się jednopoziomowo, stosując znaki z plastiku, metalu lub innego trwałego materiału, po ich zabetonowaniu lub innym trwałym połączeniu z podłożem lub ścianą budynku. Na terenach rolnych i leśnych dopuszcza się stabilizację dwupoziomową, z zastosowaniem słupa betonowego nie krótszego niż 0,70 m wraz z betonową płytką. Poszczególne znaki powinny być oddzielone warstwą ziemi o grubości co najmniej 0,03 m.
- rozdział 6 pkt 21- pomiar kąta wykonuje się w dwóch seriach; dopuszczalna różnica pomiędzy seriami nie powinna być większa niż 30cc. Pomiar długości boku wykonuje się w dwóch kierunkach; różnica pomierzonych długości z obu kierunków nie powinna być większa niż 0,015m.
- rozdział 6 pkt 23 – w przypadku gdy zostały zniszczone lub przemieszczone znaki geodezyjne określające położenie punktu w terenie, wykonuje się odtworzenie pierwotnego położenia punktu i powtórnie się go stabilizuje na podstawie:
 - 1) miar od poboczników;
 - 2) położenia znaku podziemnego;
 - 3) domiarów z punktów ekscentrycznych.

Jeżeli odtwarzany zniszczony punkt znajdzie się w miejscu, które uniemożliwia jego wykorzystanie, należy oprócz tego punktu zastabilizować jego excentr, dokonać pomiarów niezbędnych do obliczenia jego współrzędnych i sporządzić dla tego excentru nowy opis topograficzny. Z excentru powinny być wizury do punktów sąsiednich.

W wyniku przeprowadzonych prac należy w przypadku stwierdzenia dużej ilości zmian powodujących utratę czytelności opisów topograficznych - wykonać nowe opisy topograficzne. Odtworzone punkty osnowy poziomej należy zaniwelować a informacje o wysokości punktów umieścić na opisie topograficznym.

V. Postanowienia końcowe:

Zgodnie z Rozporządzeniem Ministra Spraw Wewnętrznych i Administracji w sprawie sposobu i trybu ochrony znaków geodezyjnych, grawimetrycznych i magnetycznych – (Dz. U. Nr 45 z 1999r poz.454) i Rozporządzeniem Ministra Rozwoju Regionalnego i Budownictwa zmieniające rozporządzenie w sprawie ochrony znaków geodezyjnych, grawimetrycznych i magnetycznych – (Dz. U. Nr 11 z 2001r poz.89) o zmianie sposobu stabilizacji punktu należy zawiadomić pisemnie właściciela nieruchomości, na której znak się znajduje.

Z całości wykonanych prac należy sporządzić operat pomiarowy i przekazać go do Zarządu Geodezji, Kartografii i Katastru Miejskiego we Wrocławiu.

Załączniki:

- opisy topograficzne punktów osnowy poziomej i wysokościowej;
- wykaz współrzędnych osnowy poziomej i wysokościowej.



GEODETA UPRAWNIONY
inż. Ryszard Włazewski
50-524 Wrocław, ul. Ciepła 14/12
Zaśw. nr 4121

Negodowano w dniu 21.05.2018r.



ZARZĄD GEODEZJI, KARTOGRAFII
i KATASTRU MIEJSKIEGO
we Wrocławiu
Biuro Zasobu Geodezyjnego
i Kartograficznego
oraz Opracowań Geodezyjnych
51-163 Wrocław, al. Marcina Kromera 44
tel. 71 32 72 100, fax 71 32 72 390

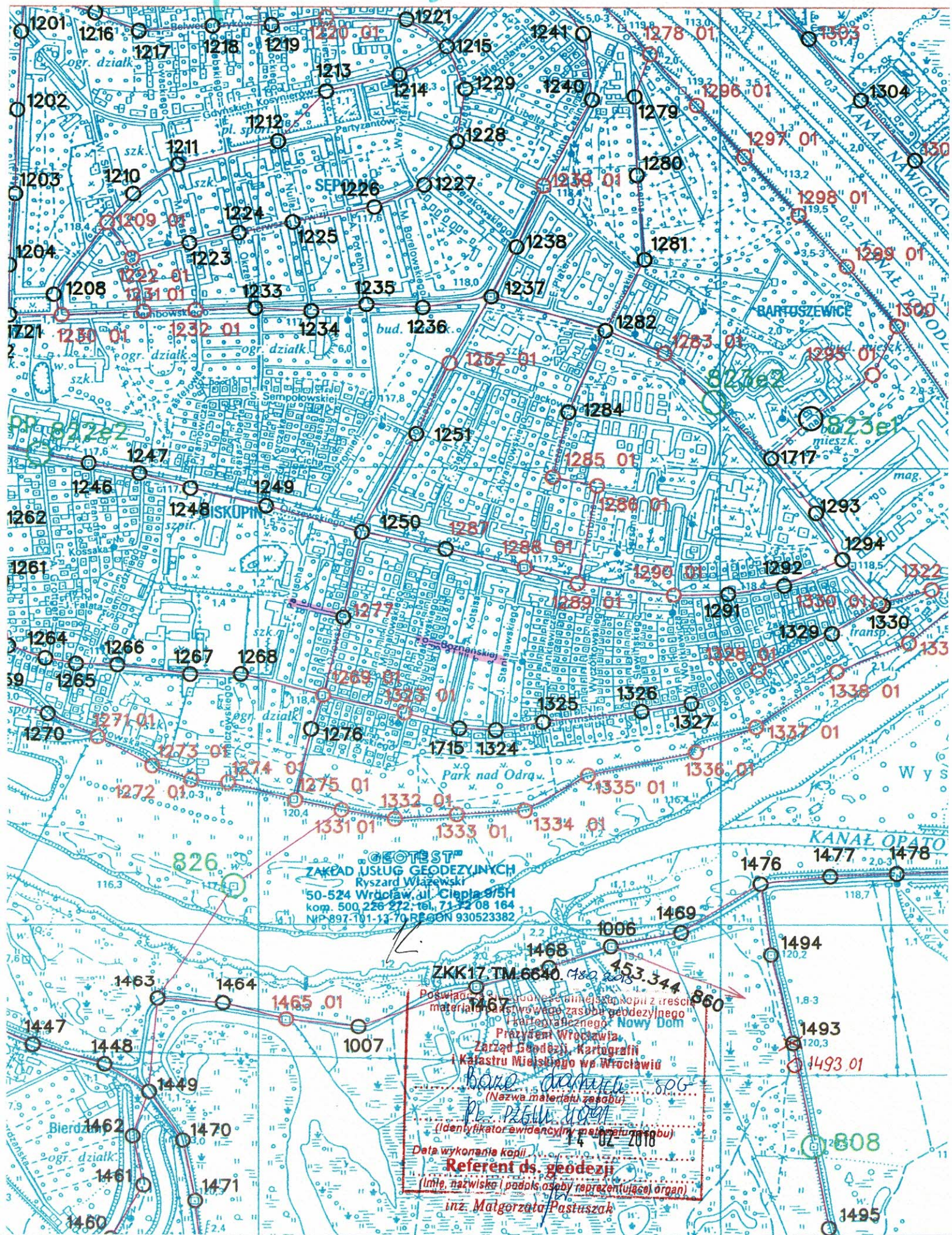
KIEROWNIK
Biura Zasobu
Geodezyjnego i Kartograficznego
oraz Opracowań Geodezyjnych

mgr inż. Jerzy Pluskwa
upr. zaw. nr 15659

Wrocław dnia 16.05.2018 r



458-343



Wykaz współrzędnych punktów osnowy poziomej

Sekcja	Nr punktu	Klasa	X	Y	Cecha	mP	Układ
453-343	1250	3	5663385.35	6437108.00		0.01	PUWP2000
453-343	1250.1	3	5663356.67	6437116.54		0.01	PUWP2000
453-343	1250.2	3	5663381.21	6437097.06		0.01	PUWP2000
453-343	1269.01	3	5663029.84	6437015.90		0.01	PUWP2000
453-343	1269.11	3	5663049.30	6437007.24		0.00	PUWP2000
453-343	1269.12	3	5663063.92	6437011.26		0.00	PUWP2000
453-343	1269.13	3	5663040.45	6437027.86		0.00	PUWP2000
453-343	1277.00	3	5663198.63	6437063.89		0.01	PUWP2000
453-343	1277.11	3	5663198.73	6437071.33		0.00	PUWP2000
453-343	1277.12	3	5663190.39	6437069.13		0.00	PUWP2000
453-343	1277.13	3	5663183.28	6437046.38		0.00	PUWP2000
453-343	1277.14	3	5663194.98	6437048.09		0.00	PUWP2000
453-343	1323.01	3	5662987.31	6437190.66		0.01	PUWP2000
453-343	1323.11	3	5662971.00	6437199.94		0.00	PUWP2000
453-343	1323.12	3	5662973.01	6437179.84		0.00	PUWP2000
453-343	1323.13	3	5662993.12	6437187.63		0.00	PUWP2000
453-343	1715	3	5662951.57	6437308.74		0.01	PUWP2000
453-343	1715.11	3	5662944.25	6437306.56		0.00	PUWP2000
453-343	1715.12	3	5662945.98	6437294.67		0.00	PUWP2000
453-343	1715.13	3	5662965.54	6437303.69		0.00	PUWP2000
453-343	1715.14	3	5662962.19	6437311.91		0.00	PUWP2000

GEOTEST[®]
 ZAKŁAD USŁUG GEODEZYJNYCH
 Ryszard Włazewski
 50-524 Wrocław, ul. Ciepła 9/5H
 kom. 500 226 272, tel. 71 72 08 164
 NIP 897 101-13-70 REGON 930523382

1C

Poświadczam zgodność niniejszej kopii z treścią
materiału państwowego zasobu geodezyjnego
i kartograficznego

Prezydent Wrocławia
Zarząd Geodezji, Kartografii
i Katastru Miejskiego we Wrocławiu

Baza danych SOG
(Nazwa materiału zasobu)

PL. PZGK 4991
(Identyfikator ewidencyjny materiału zasobu)

Data wykonania kopii: 14-02-2018

Referent ds. geodezji
(Imię, nazwisko i podpis osoby reprezentującej organ)

inż. Małgorzata Pastuszka!

453-343 Arkusz mapy		OPIS TOPOGRAFICZNY PUNKTU osnowy poziomej			1277 00 Nr punktu	
		Nazwa punktu			Klasa	
dolnośląskie		Wrocław	Biskupin	ZDTUM	ul. Długa 49	
Województwo		Miasto-Gmina	Obręb	Władający	Miejsce zamieszkania	
		bolec metalowy z krzyżem długość 10-20x0.8 <input checked="" type="checkbox"/>		12a Typ znaku		
		X=5663198.63 Y=6437063.89 H=117.68				
		KERG:235/2010-I		Foto: T GPS: T		
		Instytucja <u>PGK VERTICAL</u>				
		Sporządził <u>D. Mertos</u>				
		Data aktualności <u>10-2010</u>				

punkt 1277 00 zbliżenie



ZAKŁAD USŁUG GEODEZYJNYCH
Ryszard Włazewski
50-524 Wrocław, ul. Ciepła 9/5H
kom. 500 226 272, tel. 71 72 08 164
NIP 897-101-13-70 REGON 930523382

punkt 1277 00



punkt 1277.11



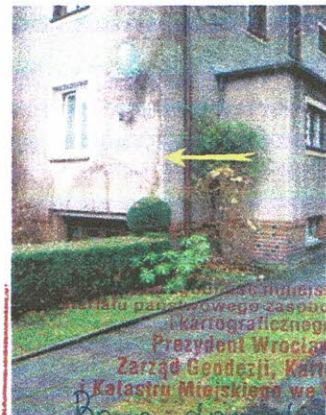
punkt 1277.12



punkt 1277.13



punkt 1277.14



Punkt oddano
Stan obcy
Opis allegry
Wrocław, 03.01.2018

GEODETA UPRAWNIONY
Ryszard Włazewski
50-524 Wrocław, ul. Ciepła 9/5H
kom. 500 226 272, tel. 71 72 08 164
NIP 897-101-13-70 REGON 930523382

Przebieg...
Zarząd Geodezji, Kartografii
Katastru Miejskiego w Wrocławiu
Bazylia Janina Sob...
(Nazwa materiału zasobu)
PL. PZGM 1991
(identyfikator ewidencyjny materiału zasobu)
Data wykonania kopii 14-02-2018
Referent ds. geodezji
(Imię, nazwisko i podpis osoby reprezentującej organ)

453-343 Arkusz mapy		OPIS TOPOGRAFICZNY PUNKTU osnowy poziomej			1269 01	
		Nazwa punktu			Klasa	
donośląskie		Wrocław	Biskupin	ZDIUM	ul. Długa 49	
Województwo		Miasto-Gmina	Obręb	Władający	Miejsce zamieszkania	
				boleć metalowy z krzyżem długość 10-20x0.8 Typ znaku 12a		
				X=5663029.84 Y=6437015.90 H=118.31		
				KERG:235/2010-I Foto: T GPS: T		
				Instytucja PGK VERTICAL Sporządził D. Mertas Data aktualności 10-2010		

punkt 1269 01 zbliżenie



GEOTEST
 ZAKŁAD USŁUG GEODEZYJNYCH
 Ryszard Włazewski
 50-524 Wrocław, ul. Ciepła 9/5H
 kom. 500 226 272, tel. 71 72 08 164
 NIP 897-101-13-70 REGON 930523382

punkt 1269 01



punkt 1269.11



punkt 1269.12



punkt 1269.13



Poświadczam zgodność niniejszej kopii z treścią
 materiału państwowego zasobu geodezyjnego
 i kartograficznego
 Prezydent Wrocławia
 Zarząd Geodezji, Kartografii
 i Katastru Miejskiego we Wrocławiu

baze danych 106
 (Nazwa materiału zasobu)
 PL: PZGK *Wrocl*
 (Identyfikator ewidencyjny materiału zasobu)

Data wykopania kopii 14-02-2018
 Referent ds. geodezji
 (Imię, nazwisko i podpis osoby reprezentującej organ)
 inż. Małgorzata Pastuszek

Punkt obelisk
 Sta oby
 Opis aktywa
 Wrocław 10.05.2018

GEODETA UPRAWNIONY
 Ryszard Włazewski
 Świadectwo GPK nr 21955

16

453.343

Arkusz mapy

OPIS TOPOGRAFICZNY PUNKTU osnowy poziomej

1250

Nr punktu

III

Klasa

dolnośląskie

Wrocław

Biskupin

Z.D.i K.

Wrocław, ul. Długa 49

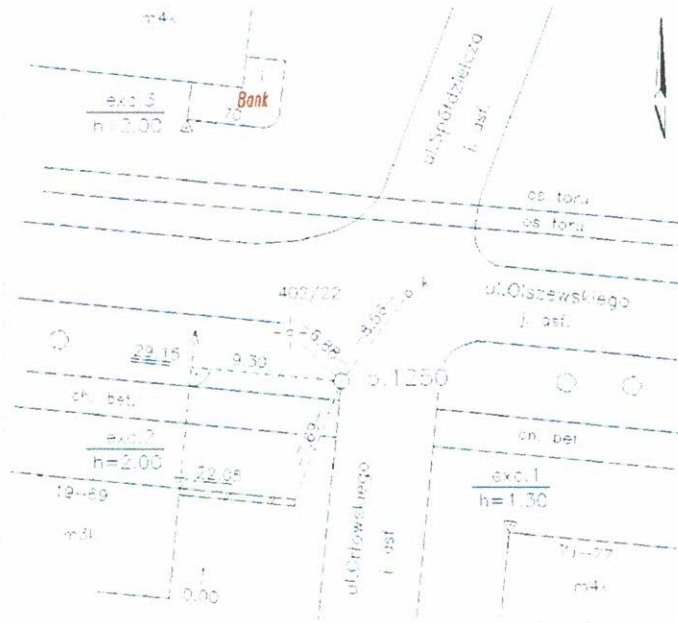
Województwo

Miasto

Dzielnica

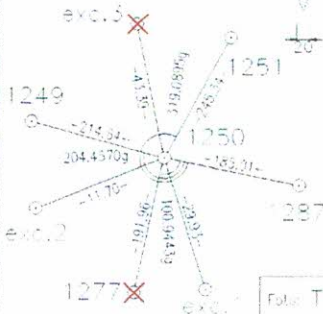
Właściciel

Miejsce zamieszkania

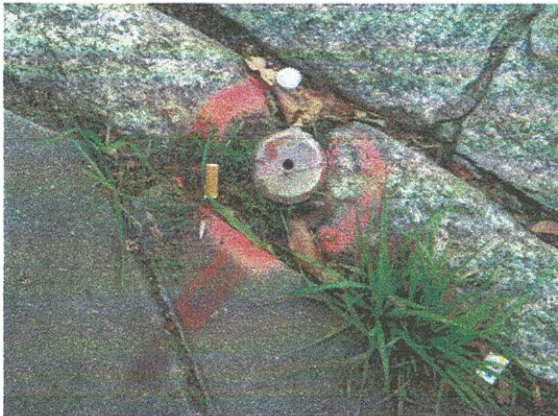
Rurka miedziana z kąpielą plastikową Typ 12c
Typ znaku

X=5563867.35

Y=3733204.59

Instytucja PGK VERTICALSporządził W.CzemborData aktualności 09.08.17

ZAKTUALIZOWANO: KERG 190/2009-1



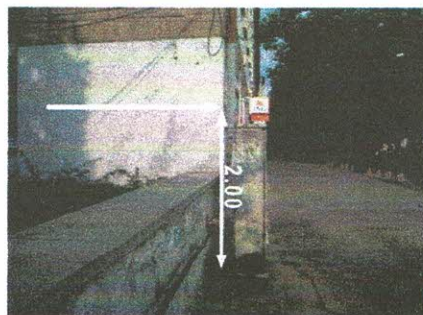
punkt 1250 zbliżenie



punkt 1250



punkt 1250.1



punkt 1250.2

ę zgodność niniejszej kopii z treścią
listwowego zasobu geodezyjnego
i kartograficznegoPrezydent Wrocławia
Zarząd Geodezji, Kartografii
i Katastru Miejskiego we WrocławiuBaza danych SOG
(Nazwa materiału zasobu)PL.PRG.M.4991
(Identyfikator ewidencyjny materiału zasobu)

Data wykonania kopii 14.02.2018

Referent ds. geodezji

(Inny znak i podpis) 14.02.2018 12:39:49

inż. Małgorzata Pastuszał

Wykaz współrzędnych punktów osnowy pionowej

Sekcja	Nr punktu	Klasa	x	y	H	Cecha	mH	Układ odniesienia	Układ wysokości
453-343	1152	3	5663241.96	6437343.28	118.754	W1930	0.0040	PUWP2000	Kronsztadt86
453-343	1158	3	5663107.23	6437496.50	118.953	AO4555	0.0040	PUWP2000	Kronsztadt86
453-343	1159	3	5663135.20	6437250.92	118.793	W1931	0.0040	PUWP2000	Kronsztadt86
453-343	1161	3	5663018.96	6437020.51	118.676	AM7617	0.0040	PUWP2000	Kronsztadt86

GEOTEST[®]
 ZAKŁAD USŁUG GEODEZYJNYCH
 Ryszard Włazewski
 50-524 Wrocław, ul. Ciepła 9/5H
 kom. 500 226 272, tel. 71 72 08 164
 NIP 897-101-13-70 REGON 930523382

/L.

Poświadczam zgodność niniejszej kopii z treścią
 materiału państwowego zasobu geodezyjnego
 i kartograficznego
 Prezydent Wrocławia
 Zarząd Geodezji, Kartografii
 i Katastru Miejskiego we Wrocławiu

Baza danych SAG
(Nazwa materiału zasobu)

Pl. PZBL 4991
(Identyfikator ewidencyjny materiału zasobu)

Data wykonania kopii *14-02-2018*

Referent ds. geodezji
(Imię, nazwisko i podpis osoby reprezentującej organ)

inż. Małgorzata Pastuszek

453.343 Arkusz mapy	OPIS TOPOGRAFICZNY PUNKTU OSNOWY GEODEZYJNEJ WYSOKOŚCIOWEJ			1158 nr katalogowy
	1158 A04555 Nr i cechła reperu	III Klasa	86b Typ znaku	
m. WROCLAW 1. Janina Nowacka 2. Irena Kamińska Wrocław ul. J. Pankiewicza 15				
Miejscowość	Właściciel (władający)			Miejsce zamieszkania
	3. Marta Kamińska 4 Tomasz Kamiński			Linia 65 ($\frac{1159}{W1931} - \frac{1156}{AM8321}$)
				$\frac{1159}{W1931} \quad 0.3 \quad 0.1 \quad \frac{1157}{A04522}$ $\frac{1158}{A04555}$
				dotychczasowy nr reperu <u>2254</u>
				Wykonawca: OPGK WROCLAW Sp. z o.o.
				Sporządził: <u>M. Szurkowski</u>
				Data aktualności: <u>13.10.1997</u>
				Zaktualizował:

GEOTEST
 ZAKŁAD USŁUG GEODEZYJNYCH
 Ryszard Włazewski
 50-524 Wrocław, ul. Ciepła 9/5H
 kom. 500 226 272, tel. 71 72 08 164
 NIP 897-101-13-70 REGON 930523382

*Point odniesienia
 stałoby
 opis oblaty*

Wrocław, 03.04.2018r

CECHOWA PRACOWNIKA
 Przemysław Włodarczyk
 Świadectwo GKG nr 21955

Poświadczam zgodność niniejszej kopii z treścią
 materiału państwowego zasobu geodezyjnego
 i kartograficznego
 Prezydent Wrocławia
 Zarząd Geodezji, Kartografii
 i Katastru Miejskiego we Wrocławiu
 Baza danych SOG
 (Nazwa materiału zasobu)
 PL-PZG-116-4991
 (Identyfikator ewidencyjny materiału zasobu)
 14-02-2018
 Data wykonania kopii
 Referent ds. geodezji
 (Imię, nazwisko i podpis osoby reprezentującej organ)
 inż. Małgorzata Pastuszek

