



Wrocław, dn. 01.12.2019r.



358007/2019

P. P. Puzbyli
2019

Szanowny Pan Jacek Sutryk
Prezydent Wrocławia
ul. Sukiennice 9
50-107 Wrocław

PETYCJA – „ALEJA WOJSZYCKA”

Szanowny Panie Prezydanie

W związku z ogromnym zainteresowaniem poparcia projektu nr 57 WBO 2019 – „Aleja Wojszycka”, który zdobył 839 głosów wśród mieszkańców Wrocławia, zwracam się z w swoim imieniu oraz wszystkich tych, którzy oddali głos na niniejszy projekt z prośbą o zaplanowanie uporządkowania przedmiotowego terenu oznaczonego symbolem 56KD-P. Jest to ciąg pieszy, który prowadzi między innymi do realizowanego właśnie *Parku Wojszyckiego*.

Obecnie teren jest bardzo zaniedbany – liczne śmieci, psie kupy, w wielu miejscach pas drogowy został zajęty przez okolicznych właścicieli domów, teren z jednej strony został ogrodzony. Ciąg pieszy jest nieoświetlony. Wszystko to uniemożliwia lub ogranicza znacząco bezpieczne korzystanie z ciągu pieszego przez dzieci oraz dorosłych jako alternatywna droga do parku oraz do zachodniej część osiedla.

Zgodnie z uchwałą Nr XVIII/517/08 RADY MIEJSKIEJ WROCŁAWIA z dnia 14 lutego 2008 r. w sprawie uchwalenia miejscowego planu zagospodarowania przestrzennego obszaru

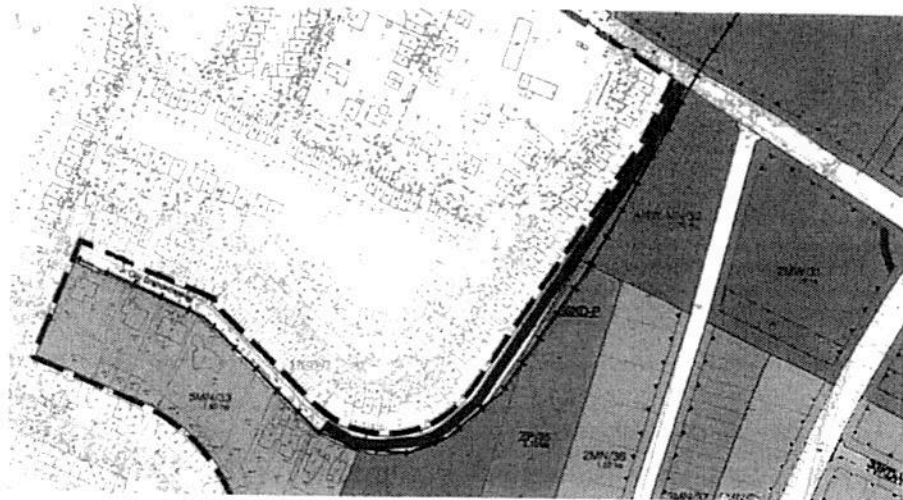
położonego na wschód od ul. gen. Stefana Grot-Roweckiego, od granicy miasta do ul. Terenowej, w obrębie Wojszyce we Wrocławiu przedmiotowy teren oznaczy jest symbolem 56KD-P i przeznaczony jest pod ciąg pieszy. **Minęło już prawie 12 lat od decyzji miasta co do tego terenu - niestety do tej pory nie zaplanowano żadnych prac.**

Warto mieć na uwadze, że budowany *Park Wojszycki* będzie z pewnością wykorzystywany w ramach edukacji przedszkolnej / wczesnoszkolnej / szkolnej przez nauczycieli lokalnej szkoły SP23 oraz planowanego kompleksu ZSP przy ulicy Asfaltowej. Ciąg pieszy 56KD-P byłby uzupełnieniem projektu parku i mógłby być bezpiecznym wejściem na teren zielony, z dala od ciasnych chodników, wiecznie blokowanych przez pojazdy.

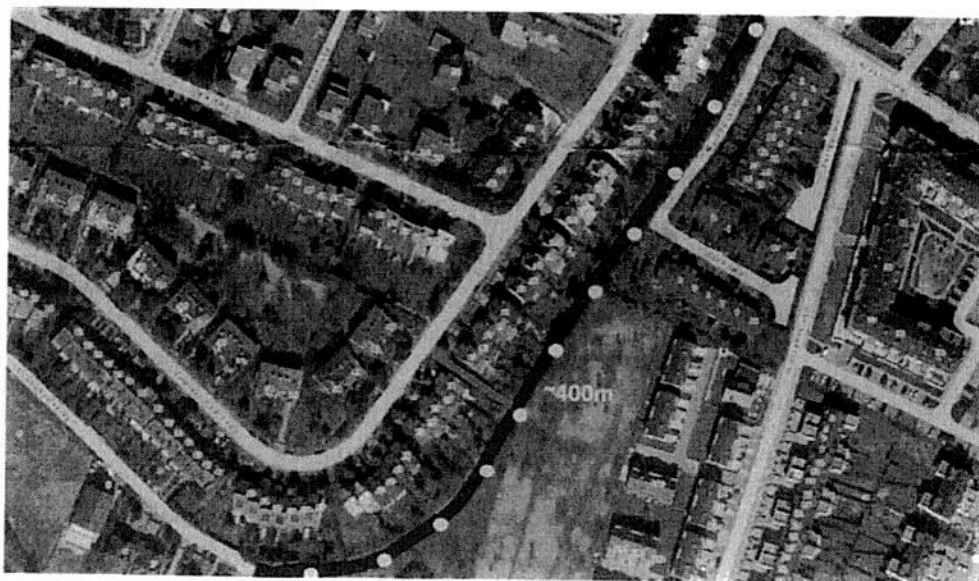
Teren mimo swoich wad, związanych z zaniedbaniem, ma dużo uroku. Ścieżka jest położona wśród zieleni, drzew i mimo wszystko niewiele jest już takich miejsc we Wrocławiu. W moim przekonaniu warto to wykorzystać. Uporządkowując ten teren mieszkańcy staną się właścicielami kolejnego ciągu pieszego, wśród zieleni, z dala od hałasu, kolejnego wyjątkowego miejsca na mapie Wrocławia.

Proszę o informację, jakie jest Pana Prezydenta stanowisko w tej sprawie? Czy i kiedy miasto mogłoby zaplanować rewitalizację tego miejsca? Jestem do Pańskiej dyspozycji w tej sprawie.

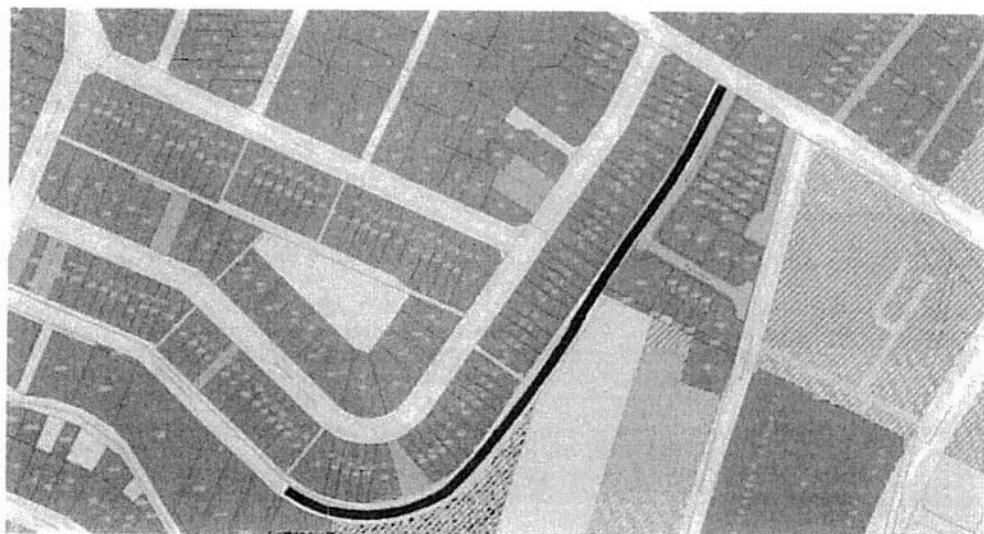
Z wyrazami szacunku,



Rysunek 1 - MPZP



Rysunek 2 - zdjęcie lotnicze



Rysunek 3 - Mapa własności