

Przedmiot opracowania: **PLAN ZIELENI**

Projekt: **Przebudowa ul. Żmichowskiej
w zakresie budowy chodnika.**

Adres: **Województwo: *dolnośląskie*
Powiat: wrocławski
Miasto: Wrocław – miasto na prawach powiatu - *dzielnica Sępolno*
droga: ul. Narcyzy Żmichowskiej - droga gminna nr 105319D,
dz. nr 10/1, AM-4, obręb Sępolno**

Wykonawca: **RM-PLAN Robert Milkiewicz**
ul. Młyńska 105J/2
62-052 Komorniki

Inwestor:  **Gmina WROCŁAW**
pl. Nowy Targ 1-8
50-141 Wrocław

Projektant: mgr inż. Sebastian Koziarzewski arch. kraj.
Opracował: mgr inż. Robert Milkiewicz

Wrzesień 2019 r.

Spis treści

1.	CZĘŚĆ OPISOWA	3
1.1	CEL OPRACOWANIA.....	3
1.2	PODSTAWA OPRACOWANIA.....	3
1.2.1	Materiały.....	3
1.2.2	Zamawiający.....	3
1.3	ZAKRES OPRACOWANIA	4
1.4	STAN ISTNIEJĄCY ZAGOSPODAROWANIA TERENU	4
1.4.1	Istniejąca infrastruktura drogowa	4
1.4.2	Inwentaryzacja zieleni w obszarze inwestycji	4
1.5	PROJEKTOWANE ZAGOSPODAROWANIE TERENU	5
2.	OPINIA ZARZĄDU ZIELENI MIEJSKIEJ WE WROCŁAWIU	7
3.	CZĘŚĆ RYSUNKOWA.....	9
RYS. 1.0	Plan orientacyjny	9
RYS. 2.0	Inwentaryzacja zieleni.....	9

1. CZĘŚĆ OPISOWA

1.1 CEL OPRACOWANIA

Celem opracowania jest projekt zieleni.

1.2 PODSTAWA OPRACOWANIA

1.2.1 Materiały

1. Mapa do celów projektowych skala 1:500.
2. Wizja lokalna.
3. Wytyczne i standardy od Zamawiającego.
4. Umowa z Zamawiającym.

1.2.2 Inwestor



Gmina WROCŁAW
pl. Nowy Targ 1-8
50-141 Wrocław

1.3 ZAKRES OPRACOWANIA

Zakres projektu obejmuje inwentaryzację zieleni w obszarze inwestycji polegającej na budowie chodnika oraz przebudowie zjazdów po wschodniej stronie ul. Narcyzy Żmichowskiej.

1.4 STAN ISTNIEJĄCY ZAGOSPODAROWANIA TERENU

1.4.1 Istniejąca infrastruktura drogowa

Ul. Narcyzy Żmichowskiej - droga gminna nr 105319D

Droga asfaltowa o szer. 4,7 m (szer. razem ze ściekami obustronnymi z dwóch rzędów brukowca), ograniczona krawężnikami.

Chodnik z kostki betonowej oraz miejsca postojowe znajdują się po stronie zachodniej.

Po stronie wschodniej odcinkowo występuje chodnik z kostki i nawierzchnia gruntowa.

Odwodnienie odprowadzane jest poprzez pochylenie poprzeczne i podłużne do wpustów deszczowych.

1.4.2. Inwentaryzacja zieleni w obszarze inwestycji

W obszarze inwestycji oraz sąsiedztwie (do 5 m) zinwentaryzowano następujące drzewa i krzewy:

Lp.	Nazwa	Kilometraż	Pole powierzchni	Kolizja z proj. elementami pasa drogowego
1.	Ligustr pospolity <i>Ligustrum vulgare (fac.)</i>	0+000 – 0+007	ok. 14,5 m ²	Nie
2.	Ligustr pospolity <i>Ligustrum vulgare (fac.)</i>	0+012 – 0+024	ok. 9,5 m ²	Nie
3.	Ligustr pospolity <i>Ligustrum vulgare (fac.)</i>	0+025 – 0+027	ok. 1,5 m ²	Nie

Zdjęcia:



1.



2.



3.

1.5 PROJEKTOWANE ZAGOSPODAROWANIE TERENU.

W związku z projektowanymi elementami pasa drogowego nie występuje konieczność wycinki ani przesadzenia drzew ani krzewów.

Poza likwidacją istniejącego trawnika o powierzchni ok. 4 m² w bezpośredniej lokalizacji z jezdnią nie obramowanego krawężnikiem



istniejąca zieleń pozostaje bez zmian.

Podczas prowadzenia prac ziemnych w obrębie stref korzeniowych drzew i krzewów należy bezwzględnie stosować się do poniższych zaleceń.

1. Obręb strefy korzeniowej krzewów równy jest w przybliżeniu rzutowi korony krzewu lub skupiny krzewów, w tym także krzewów formowanych, czyli żywopłotów.

Aby zmniejszyć ryzyko uszkodzenia korzeni należy stosować się do poniższych zaleceń:

- korzenie należy chronić przed wysuszeniem, gdy prace prowadzone są latem lub przemarzaniem - w okresie zimowym, odkryte korzenie należy niezwłocznie okrywać warstwą wilgotnego torfu i tkaniną jutową lub matami słomianymi albo warstwą torfu i szalunkiem z desek, wykopy należy prowadzić ręcznie i możliwie szybko zasypywać (wykop nie może być otwarty dłużej niż 2 tygodnie),
- przed zasypaniem wykupu korzenie należy przykryć warstwą ziemi urodzajnej lub kompostu, nie zasypywać korzeni podglebiem wydobytym z dna wykopu, korzenie, które muszą zostać usunięte należy, przy stopniowym odsłanianiu, obcinać ostrym narzędziem i zabezpieczać miejsca po cięciach nieszkodliwym dla drzewa środkiem impregnującym,
- nie usuwać pochopnie dużych korzeni (a w szczególności korzeni szkieletowych), gdyż grozi to zachwianiem statyki i w konsekwencji wyrwaniem się drzewa, nie zagęszczać gruntu w obrębie stref korzeniowych - co dotyczy się także grup krzewów ozdobnych lub tzw. żywopłotowych, nie usuwać drobnych korzeni (tzw. żywicielskich) zlokalizowanych zwykle w wierzchniej warstwie gleby.

Opracowali:

Robert Milkiewicz

Sebastian Koziarzewski

2. OPINIA ZARZĄDU ZIELENI MIEJSKIEJ WE WROCŁAWIU

RM-PLAN Robert Milkiewicz
Ul. Młyńska 105J/2
62-052 Komorniki



Wrocław,

2019 -09- 18

DZZ.421.233.2019.2.AA
L.dz.10710.3686

Dotyczy: przebudowy ul. Żmichowskiej w zakresie budowy chodnika

W odpowiedzi na Państwa pismo informujemy, że na mocy Porozumienia z dnia 23.12.2002 zawartego z Zarządem Dróg i Utrzymania Miasta we Wrocławiu, Zarząd Zieleni Miejskiej **opiniuje pozytywnie** przedłożoną dokumentację projektową pod następującymi warunkami:

- 1) Wszystkie prace w obrębie inwestycji należy prowadzić zgodnie z:
 - Ustawą o ochronie przyrody z dnia 16 kwietnia 2004,
 - Ustawą Prawo ochrony środowiska z dnia 27 kwietnia 2001,
 - Zarządzeniem Nr 1217/19 Prezydenta Wrocławia z dnia 28 czerwca 2019 w sprawie ochrony drzew i rozwoju terenów zieleni Wrocławia.
- 2) Informujemy, że zgodnie z ww. Zarządzeniem na etapie prowadzenia inwestycji należy zapewnić nadzór dendrologiczny nad ochroną zieleni, w szczególności drzew przez osoby o kwalifikacjach określonych w załączniku nr 2 do ww. Zarządzenia Prezydenta (zgodnie z § 2 ust. 3 pkt. 2 Zarządzenia 1217/19 Prezydenta Wrocławia z dnia 28.06.2019).
- 3) Jednocześnie przypominamy, że w przypadku wykopów odkrytych w pobliżu drzew, prace ziemne należy wykonać ręcznie lub przy użyciu np. metody AirSpade, zabrania się przycinania korzeni drzew, korzenie i pnie należy zabezpieczyć przed uszkodzeniami.
- 4) Ponadto, z uwagi na wykonywanie prac w sąsiedztwie zieleni wnosimy o:
 - Nie gromadzenie: materiałów, odpadów po materiałach budowlanych oraz sprzętu na zieleńcach, przy pniach, pod koronami drzew, krzewów oraz na trawnikach,
 - Stosowanie rozwiązań przestrzennych i technologicznych niezbędnych do zapewnienia drzewom optymalnych warunków siedliskowych,
 - Staranne zabezpieczenie części nadziemnej i podziemnej wszystkich krzewów zlokalizowanych w obrębie prowadzonej inwestycji,
 - Niedopuszczanie do zmian poziomu i do zagęszczenia gruntu w bezpośrednim sąsiedztwie drzew. Podniesiony poziom gruntu powoduje osłabienie żywotności drzew, a w konsekwencji ich zamieranie,
 - W przypadku odkrycia systemów korzeniowych ich natychmiastowe przykrycie przepuszczalną włókniną i niedopuszczenie do wysychania w trakcie prowadzenia prac (systematyczne utrzymywanie wilgoci), a także natychmiastowe zasypywanie humusem po zakończeniu robót.
- 5) W przypadku uszkodzenia krzewów należy je odtworzyć według następujących warunków:
 - Materiał szkółkarski powinien spełniać wymogi jakościowe określone przez Związek Szkółkarzy Polskich i zostanie zaakceptowany przez ZZM;

Zarząd Zieleni Miejskiej
ul. Trzebnicka 33
50-231 Wrocław
Tel.(71) 328 66 11/12
www.zzm.wroc.pl



- Objęcie bieżącą konserwacją i pielęgnacją posadzonego materiału roślinnego przez 3-letni okres gwarancyjny (m.in. podlewanie, uzupełnienie wypadów, ochrona przed szkodnikami i chorobami na bieżąco wg potrzeb, wywóz biomasy w dniu wykonania zabiegów);
 - Po zakończeniu 3-letniego okresu gwarancyjnego Inwestor zobowiązany jest do zawiadomienia ZZM, w celu dokonania protokolarnego odbioru roślin.
- 6) Wnosimy o odtworzenie/założenie trawników na całej powierzchni, która ulegnie zniszczeniu podczas prowadzonych prac, niezwłocznie po ich zakończeniu. W tym celu teren należy oczyścić z płasku, gruzu i pozostałości budowlanych, przekopać, wyrównać, następnie nawieźć min. 20 cm warstwę humusu, wysiać nasiona traw w ilości min. 2,5 kg/ar, przysypać 1 cm warstwą torfu i zawałować. Trawniki uznaje się za odtworzone po pełnym zadarnieniu trawą, nie dopuszcza się udziału powierzchni pokrywanej przez chwasty w ilości powyżej 2% całości terenu oraz po wykonanym pierwszym koszeniu, zgrabieniu i zebraniu skoszonej biomasy.

Tut. Zarząd przypomina, że zgodnie z wyżej wspomnianym Zarządzeniem Prezydenta Wrocławia z dnia 28 czerwca 2019 roku, w celu zapewnienia odpowiedniej ochrony istniejącej zieleni w procesie inwestycyjnym na etapie realizacji, należy postępować zgodnie z „Kartami informacyjnymi do standardów ochrony drzew w Inwestycjach Wrocławia”, dostępnymi na stronie: www.zzm.wroc.pl w zakładce „Działania ZZM”.

Informujemy, że dokumentacja projektowa wraz z załącznikami graficznymi jest integralną częścią niniejszego uzgodnienia. Wszelkie zmiany wprowadzane do projektu po dacie niniejszego uzgodnienia oraz w trakcie jego realizacji należy uzgadniać w tut. Zarządzie.

Jednocześnie informujemy, że przed rozpoczęciem prac należy powiadomić pisemnie tut. Zarząd o planowanym terminie ich wykonania oraz o zakończeniu robót w celu protokolarnego odbioru terenu. Inwestor jest zobowiązany do przekazania wykonawcy robót dokumentacji projektowej wraz z warunkami opinii i niezbędnymi załącznikami.

Niniejsze uzgodnienie jest ważne do dnia 30.03.2020.


K I E R C W N I K
Teresa Choroszy-Minikowska

Sprawę prowadzi:
Adrianna Aszurkiewicz, tel. (71) 323 50 40, e-mail: adrianna.aszurkiewicz@zzm.wroc.pl

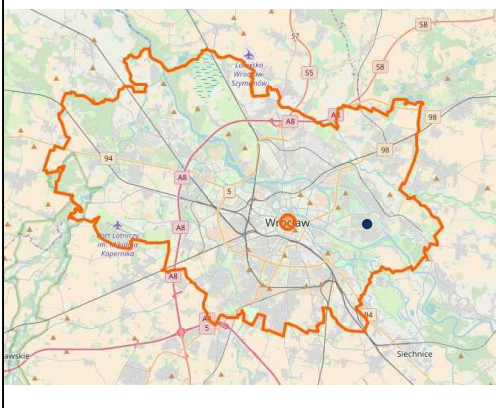
Otrzymują:
1. adresat
2.a/a

Zarząd Zieleni Miejskiej
ul. Trzebnicka 33
50-231 Wrocław
Tel.(71) 328 66 11/12
www.zzm.wroc.pl

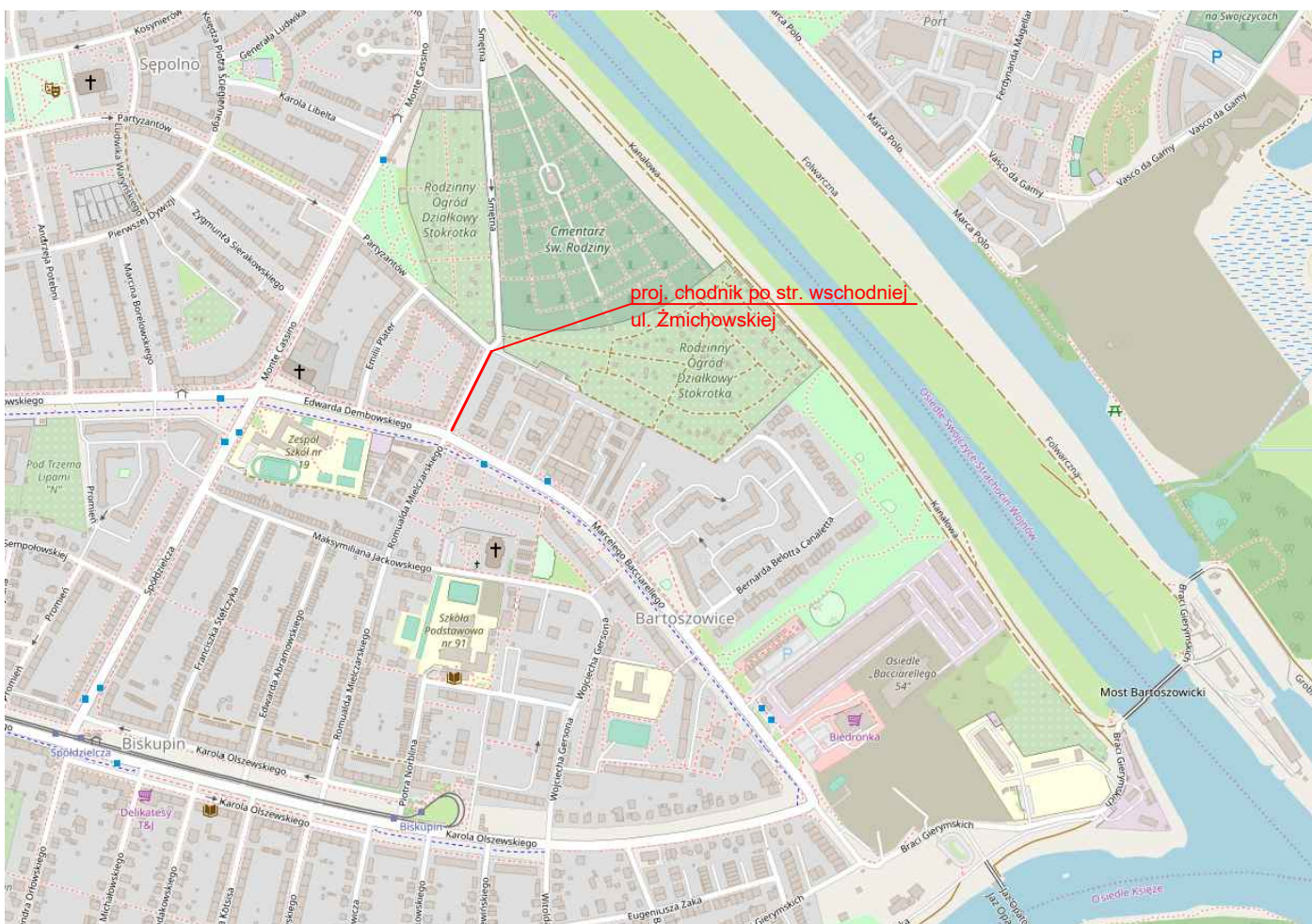
3. CZĘŚĆ RYSUNKOWA

RYS. 1.0	Plan orientacyjny	skala 1:10 000
RYS. 2.0	Inwentaryzacja zieleni	skala 1:500

miasto Wrocław



ul. Narcyzy Żmichowskiej



Zamawiający:

Gmina WROCLAW
pl. Nowy Targ 1-8
50-141 Wrocław



Jednostka projektowa:

RM-PLAN Robert Milkiewicz
ul. Młyńska 105J/2 62-052 Komorniki
rm-plan@o2.pl

Stadium:

PROJEKT ZIELENI

Temat:

Przebudowa ul. Żmichowskiej w zakresie budowy chodnika.

Nazwa rysunku:

PLAN ORIENTACYJNY

Opracował:

mgr inż. Robert Milkiewicz

Podpis:

Data:

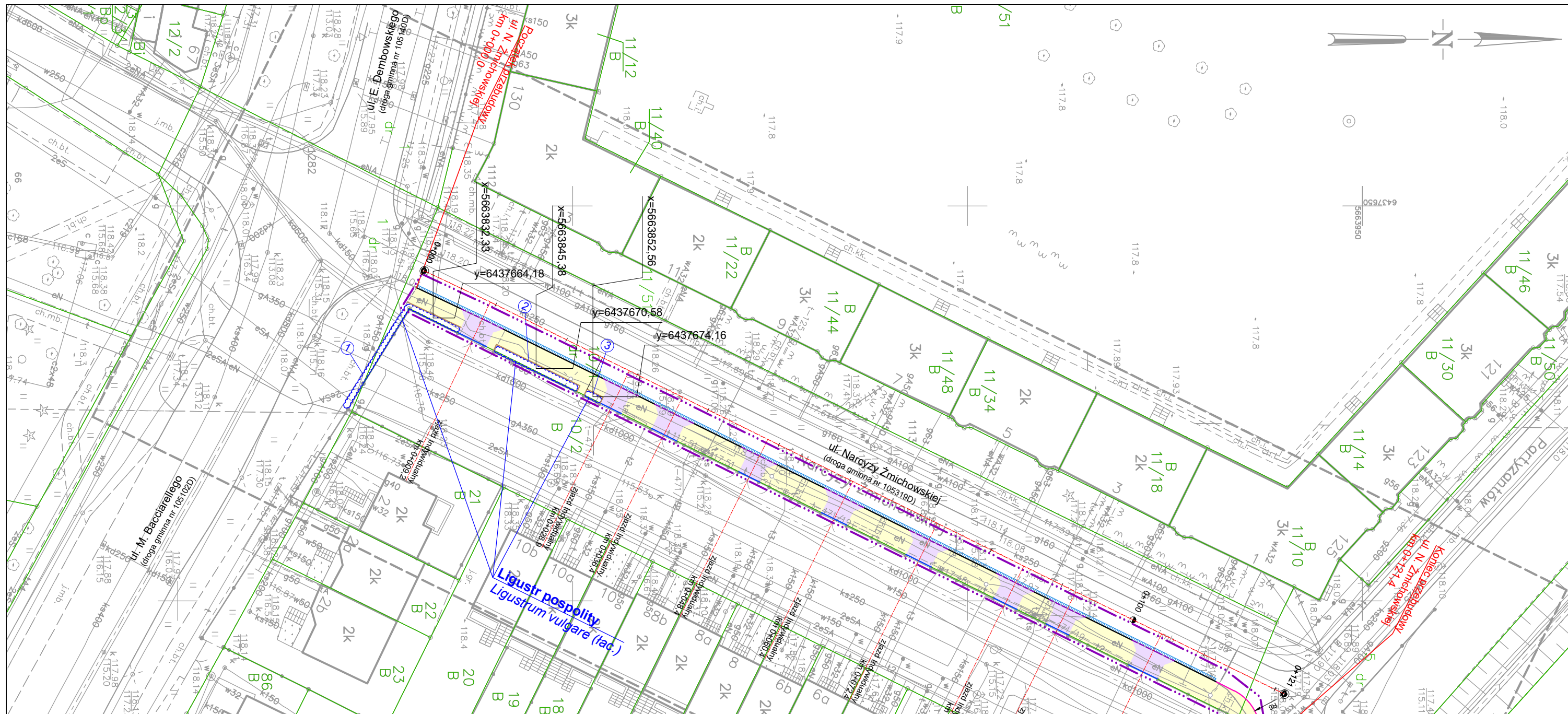
IX.2019 r.

Skala:

1:10 000

Nr rys.:

1.0



Skala 1:500

MAPA DO CELÓW PROJEKTOWYCH

1. Układ współrzędnych: "2000/6"
2. Poziom odniesienia: "Kronsztadt 1986"
3. Obszar aktualizacji oznaczono niebieską linią

Jednostka ewidencyjna (nazwa, identyfikator):
 WROCLAW 026401.1
 Obręb ewidencyjny (nazwa, identyfikator):
 Sępólno 0006
 Sekcja:
 6.148.13.07.1.1

Ulica: Narczy Żmichowskiej
 Działka: 10/1, 5 AM4
 Działka: 1 AM3 (Bartoszewice 0002)

Nie wyklucza się istnienia w terenie innych nie wykazanych na mapie urządzeń podziemnych, które nie były zgłoszone do inwentaryzacji lub o których brak jest informacji w instytucjach branżowych.

Informacja o służebnościach gruntowych mających wpływ na zagospodarowanie gruntów ziokalizowanych w granicach projektowanej inwestycji: nie badano

ID: ZGKI KM.TM.6640.2983.2019
 WROCLAW 25.07.2019

Tomasz Galicki PUGIK "GeoGal"
 53-033 Wrocław, ul. Zwycięska 54/1
 NIP 692-208-21-33 REGON 021221740
 Telefon 606 447 191

Geodeta uprawniony:
 (imię, nazwisko, nr uprawnień, podpis)
 mgr inż. Tomasz Galicki, nr. upr. 20729

LEGENDA	
	proj. regulacja istniejącego krawężnika kamiennego 12x30 cm do wysokości 12 cm
	proj. regulacja cieku przykrawężnikowego z kostki kamiennej dwurzędowej 18/20cm
	proj. krawężnik kamienny 12x30x100 cm
	proj. obrzeże chodnikowe 8x30x100 cm
	proj. opornik betonowy 12x25x100 cm
	proj. regulacja istniejącego krawężnika kamiennego 12x30 cm do wysokości 5 cm wraz z regulacją przejściową na dl. 1,0 m proj. osie zjazdów
	istn. granice działek
	proj. przebudowa zjazdów z kostki betonowej typ TABLO gr. 8 cm
	proj. chodnik z kostki betonowej typ TABLO gr. 8 cm
	istn. trawnik
	inwentaryzacja krzewów

Zamawiający:
Gmina WROCLAW
 pl. Nowy Targ 1-8
 50-141 Wrocław



Jednostka projektowa:
RM-PLAN Robert Milkiewicz
 ul. Młyńska 105J/2 62-052 Komorniki
 rm-plan@o2.pl

Stadium: **PROJEKT ZIeleni**

Temat: **Przebudowa ul. Żmichowskiej w zakresie budowy chodnika.**

Nazwa rysunku: **INWENTARYZACJA DRZEW I KRZEWÓW**

Projektant: mgr inż. Sebastian Koziarzewski arch. kraj.	Podpis:	Data: IX.2019 r.
Opracował: mgr inż. Robert Milkiewicz	Podpis:	Skala: 1:500
		Nr rys.: 2.0