

## **Biuro Projektów „EP ROAD” Eliza Podkalicka**

59-220 Legnica, ul. Okulickiego 15

INWESTOR	<b>ZARZĄD DRÓG I UTRZYMANIA MIASTA</b> UL. DŁUGA 49, 53-633 WROCŁAW
NAZWA ZADANIA	<b>PROJEKT PRZEBUDOWY UL. ŚWIĄTNICKIEJ WE WROCŁAWIU W ZAKRESIE WYZNACZENIA MIEJSC POSTOJOWYCH ORAZ PRZEJŚCIA DLA PIESZYCH W REJONIE DOMU POMOCY SPOŁECZNEJ „SAMARYTANIN”.</b>
NAZWA OPRACOWANIA	ORGANIZACJA RUCHU ZASTĘPCZEGO

BRANŻA	STADIUM DOKUMENTACJI
INŻ. RUCHU	PROJEKT WYKONAWCZY

Zespół projektowy	Imię i Nazwisko	Specjalność nr uprawnień	Podpis	Data
Projektant	<b>mgr inż. Eliza Podkalicka</b>	drogowa 44/DOŚ/04		08.2017

## SPIS ZAWARTOŚCI OPRACOWANIA

L.p.	Nazwa	Strony
1	Strona tytułowa	1
2	Spis zawartości opracowania, spis rysunków	2
3	Opis techniczny	3 - 5
4	Część rysunkowa	

## SPIS RYSUNKÓW

Nr rys.	Tytuł rysunku	Skala
-	Orientacja	1:10000
1	Plan zagospodarowania terenu	1:500

## OPIS TECHNICZNY

### 1. INWESTOR

GMINA WROCLAW REPREZENTOWANA PRZEZ:

ZARZĄD DRÓG I UTRZYMANIA MIASTA

UL. DŁUGA 49, 53-633 WROCLAW

### 2. PODSTAWA OPRACOWANIA

- 2.1 UMOWA Z ZARZĄDEM DRÓG I UTRZYMANIA MIASTA.
- 2.2 MAPA ZASADNICZA W SKALI 1:500.
- 2.3 ROZPORZĄDZENIE MINISTRA INFRASTRUKTURY I Z DNIA 3 LIPCA 2003 R. W SPRAWIE SZCZEGÓLOWYCH WARUNKÓW TECHNICZNYCH DLA ZNAKÓW I SYGNAŁÓW DROGOWYCH ORAZ URZĄDZEŃ BEZPIECZEŃSTWA RUCHU DROGOWEGO I WARUNKÓW ICH UMIESZCZANIA NA DROGACH (DZ. U. NR 220, POZ. 2181 Z PÓŹN. ZMIANAMI) WRAZ Z ZAŁĄCZNIKAMI.
- 2.4 USTALENIA Z INWESTOREM.
- 2.5 INWENTARYZACJA OZNAKOWANIA DROGOWEGO ORAZ NAWIERZCHNI PRZEPROWADZONA W TERENIE W SIERPNIU 2017 R.

### 3. PRZEDMIOT I CEL OPRACOWANIA

Przedmiotowe opracowanie sporządzono w celu przedstawienia sposobu oznakowania i zabezpieczenia prac związanych z przebudową odcinka ul. Świątnickiej we Wrocławiu w zakresie wyznaczenia miejsc postojowych oraz przejścia dla pieszych w rejonie Domu Pomocy Społecznej „Samarytanin”. Celem opracowania jest poprawa warunków parkowania poprzez utwardzenie nawierzchni pasa zieleni oraz warunków bezpieczeństwa pieszych poprzez wyznaczenie i oznakowanie przejścia.

### 4. STAN ISTNIEJĄCY

Przedmiotowa inwestycja zlokalizowana jest w południowo - wschodniej części Wrocławia pomiędzy ulicami: Księską i Blizanowicką.

Ulica Świątnicka jest drogą gminną przenoszącą ruch lokalny. Znajduje się w strefie ruchu uspokojonego z ograniczeniem prędkości do 30 km/h. Posiada jezdnię o szerokości ok. 4,5m i nawierzchni z betonu asfaltowego. Wzdłuż jezdni od strony zachodniej biegnie chodnik o nawierzchni z płytek betonowych oddzielony od jezdni pasem zieleni. Szerokość chodnika wynosi 1,5m. Od strony wschodniej wzdłuż krawędzi jezdni zlokalizowany jest chodnik o nawierzchni bitumicznej i szerokości również 1,5m.

## 5. STAN PROJEKTOWANY

Projekt przewiduje wyznaczenie miejsc postojowych w istniejącym pasie zieleni wraz z przejściem dla pieszych. Lokalizację miejsc zaprojektowano z uwzględnieniem istniejącego drzewostanu oraz zachowaniem minimalnej odległości od pnia drzewa 2,0m.

Jako zasadę należy przyjąć wygrodenia miejsca robót na jezdni:

- od strony najazdu zaporami U-3d,
- wzdłuż jezdni i w zieleńcach zaporami U-20a,
- w poprzek jezdni od strony przeciwnej do najazdu zaporami U-20b

oraz na chodnikach i ciągach pieszych zaporami U-20c.

Zaprojektowano wykonanie prac w 4 etapach. Etapy można łączyć oraz wykonywać w dowolnej kolejności. Lokalizację oznakowania oraz urządzeń bezpieczeństwa ruchu wraz z pomiarami do miejsca robót pokazano na rys. nr 1.

## 6. ZNAKI I URZĄDZENIA ZABEZPIECZAJĄCE

a) znaki pionowe:

- tarcza znaku profilowana – wykonana z blachy stalowej ocynkowanej gr. 1,5-2,0mm, grupa wielkości „S” – znaki średnie,
- lico znaku – folia odblaskowa II typu,
- zamocowanie – uniwersalny uchwyt o profilu ceowym lub płaskownik przymocowany do tarczy znaku,
- obejmmy z możliwością regulacji w zależności od rodzaju i średnicy podpory (słupka).

b) zapory drogowe U-20 / tablice prowadzące U-3:

- Powierzchnia zapory profilowana, wykonana z blachy stalowej ocynkowanej o gr. 1,5-2,0mm.
- Lico zapory - folia odblaskowa I lub II generacji,
- Zamocowanie bezpośrednio na stojaku wraz z obciążnikiem,
- Zapory powinny na odwrocie posiadać tabliczki znamionowe informujące o ich producencie i posiadające stosowne aprobaty techniczne i świadectwa dopuszczenia, zaleca się, aby montaż i konserwację oznakowania prowadziła firma i pracownicy wyspecjalizowani w branży oznakowania drogowego.

c) słupek:

- słupek prosty – ocynkowany  $\varnothing$  60-70mm (u dołu z przyspawanymi tzw. „wąsami kotwiącymi”, u góry zaślepiony),
- słupek prosty – ocynkowany  $\varnothing$  60-70mm (u dołu z przyspawanymi tzw. „kołnierzem” umożliwiającym przykręcanie do podłoża, u góry zaślepiony),
- słupek profilowany z wysięgnikiem – ocynkowany  $\varnothing$  60-70mm (u dołu z przyspawanymi tzw. „wąsami kotwiącymi”, u góry zaślepiony).

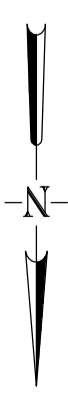
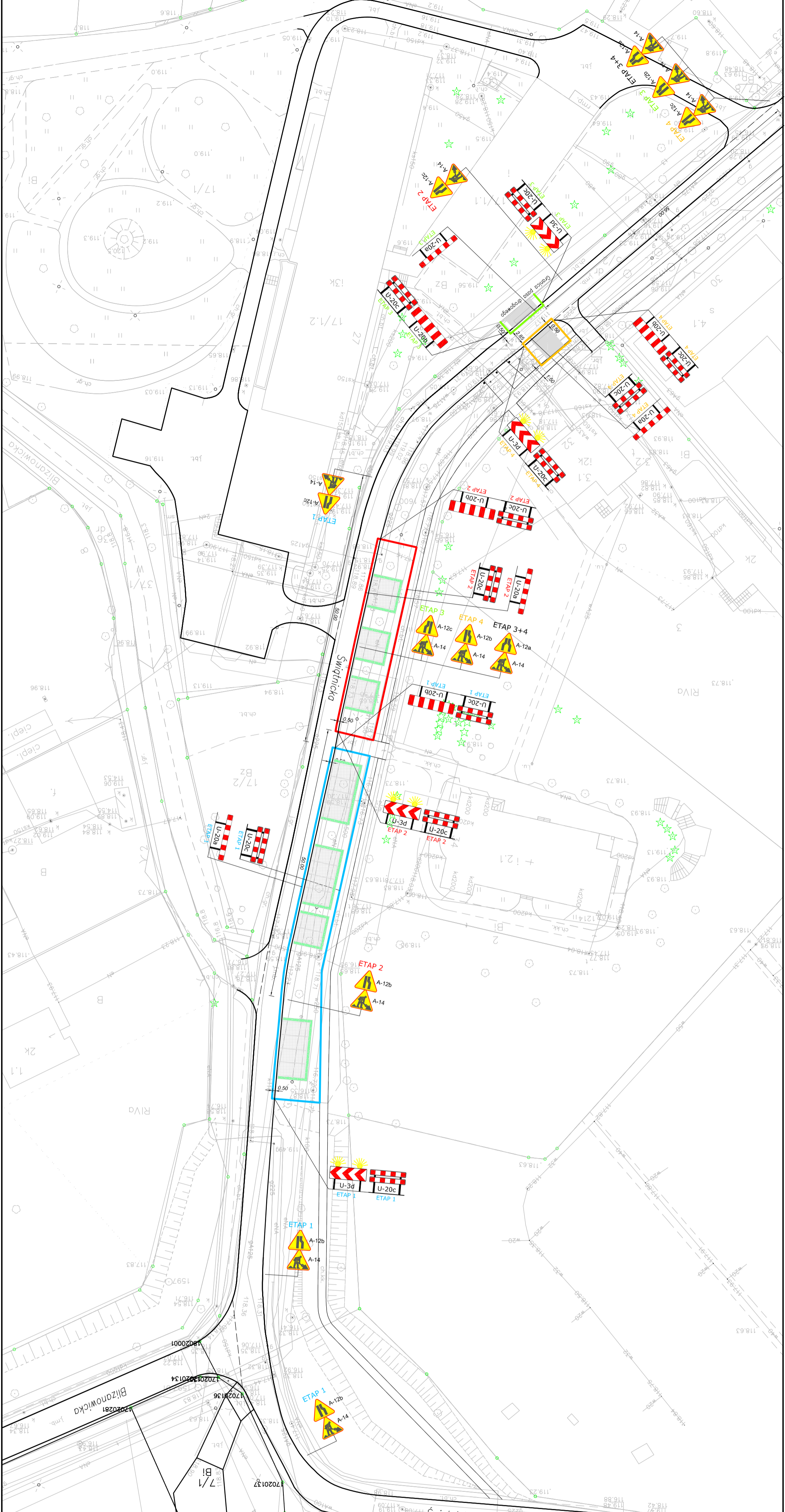
d) podstawa (obciążenie):

- stosowana jako obciążnik do oznakowania tymczasowego, wykonana z mieszanek recyklingowych lub prefabrykowanych elementów betonowych zbrojonych - o wadze 20-30kg. Elementy z mieszanek recyklingowych wykorzystywane do obciążeń zastaw, elementy betonowe zbrojone – do obciążeń słupków oznakowania. Nie dopuszcza się stosowania jako obciążników worków z piaskiem.

## **7. UWAGI KOŃCOWE**

- Organizacja ruchu winna zostać wdrożona w terenie zgodnie z niniejszym opracowaniem.
- Roboty wykonywane poza pasem drogowym należy zabezpieczyć w sposób indywidualny.
- Przed przystąpieniem do robót należy uzyskać zezwolenie na zajęcie pasa drogowego od Zarządcy drogi.
- Szczegółowe parametry dotyczące zachowania skrajni drogowej, montażu znaków oraz urządzeń brd, ich kolorystyki oraz sposobu wykonania winny być zachowane zgodnie z rozporządzeniem wymienionym w pkt. 1.
- Planowany termin wdrożenia organizacji ruchu przewidziano na IV kw. 2017 r. Przewidywany czas realizacji inwestycji: ok. 20 dni.
- Po zakończeniu robót zdemontować projektowane urządzenia zabezpieczające i zgłosić zakończenie robót do Zarządcy drogi.





ETAP 1  
ETAP 2  
ETAP 3  
ETAP 4

**LEGENDA:**

- A-14 projektowane, tymczasowe oznakowanie pionowe
- U-20c projektowane urządzenia bezpieczeństwa ruchu drogowego

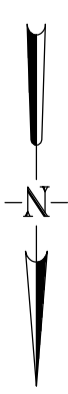
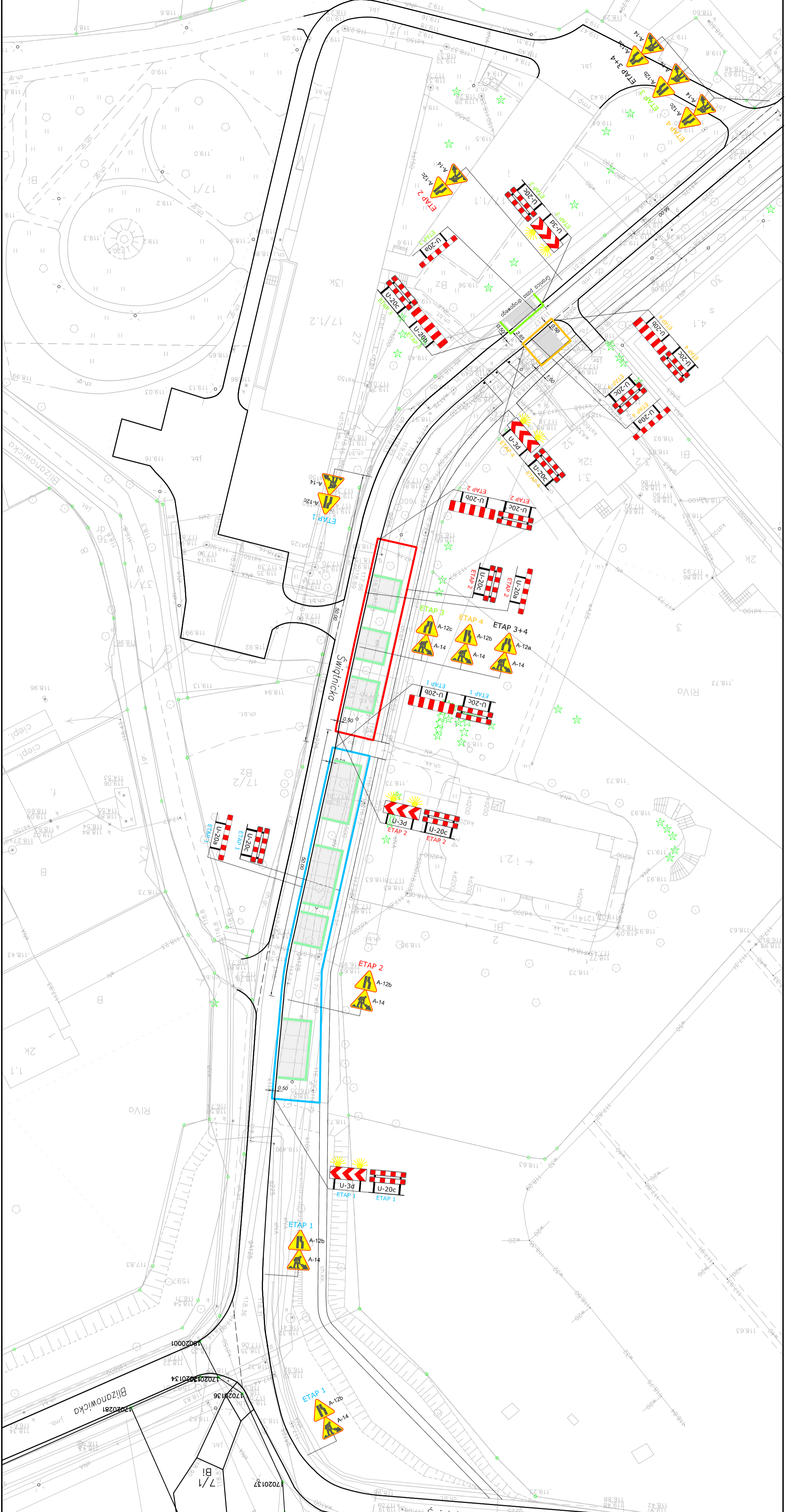
Investor		Zarząd Dróg i Utrzymania Miasta ul. Długa 49 53-633 Wrocław	
Jednostka projektowa		Biuro Projektów „EP ROAD” Eliza Podkalicka ul. Okulickiego 15, 59-220 Legnica	
Projektant	Zespół projektowy	Nr uprawnień	Specjalność
mgr inż. Eliza Podkalicka	44/DOS/04	drogowa	Podpis
Nazwa zadania			
Projekt przebudowy ul. Świątnickiej we Wrocławiu w zakresie wyznaczenia miejsc postojowych oraz przejścia dla pieszych w rejonie Domu Pomocy Społecznej "Samarytanin".			
Lokalizacja			
ORGANIZACJA RUCHU ZASTĘPCZEGO			
Nazwa opracowania			
PLAN SYTUACYJNY			
Nazwa rysunku			
Stadium			
Skala			
Branża			
Data			
DROGOWA			
PW			
Nr rysunku			
1			

Nazwa rysunku: 1:500

Data: 08.2017

Branża: DROGOWA

Skala: 1:500



ETAP 1  
ETAP 2  
ETAP 3  
ETAP 4

**LEGENDA:**

- A-14 projektowane, tymczasowe oznakowanie pionowe
- U-20c projektowane urządzenia bezpieczeństwa ruchu drogowego

<b>Investor</b> Zarząd Dróg i Utrzymania Miasta ul. Długa 49 53-633 Wrocław			
<b>Jednostka projektowa</b> Biuro Projektów „EP ROAD” Eliza Podkalicka ul. Okulickiego 15, 59-220 Legnica			
<b>Projektant</b> mgr inż. Eliza Podkalicka	<b>Nr uprawnień</b> 44/DOS/04	<b>Specjalność</b> drogowca	<b>Podpis</b>
<b>Nazwa zadania</b> Projekt przebudowy ul. Świątnickiej we Wrocławiu w zakresie wyznaczenia miejsc postojowych oraz przejścia dla pieszych w rejonie Domu Pomocy Społecznej "Samarytanin".			
<b>Lokalizacja</b> ORGANIZACJA RUCHU ZASTĘPCZEGO			
<b>Nazwa opracowania</b> PLAN SYTUACYJNY			
<b>Nazwa rysunku</b> Stadium			
<b>Skala</b> 1:500			
<b>Data</b> 08.2017			
<b>Branża</b> DROGOWA			
<b>PW</b> 1			