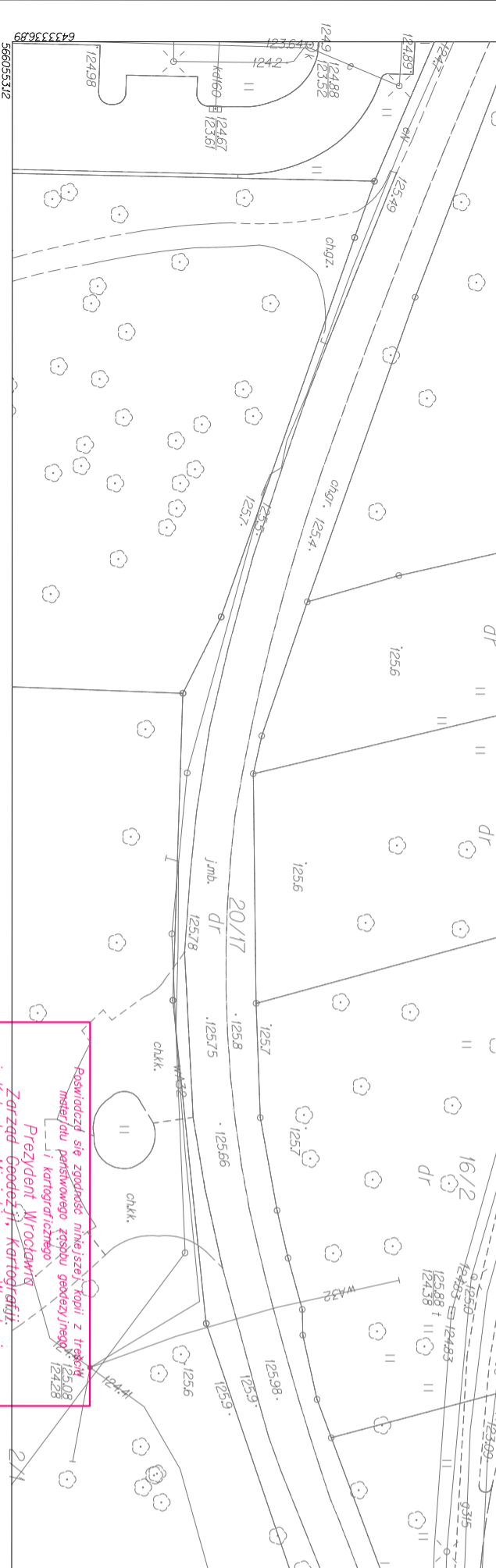


LEGENDA

- droga namierzona/ nawierzchnia bitumiczna
- projektowana nawierzchnia drogowy/posadzka betonowa
- proj. nawierzchnia miejsc postojowych (maba)
- projektowana krawężnik wystający
- projektowany krawężnik wtopiony
- proj. linia opodziałenia

35mp. 5x2,5m
8mp. 5x2,375m
3mp. 5x3,6m
Razem 46mp.



WROCLAW

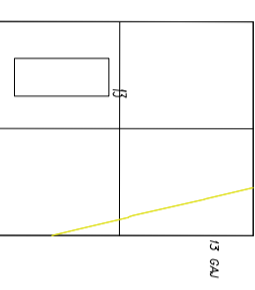
07p0 6A1

Nr sekcji 6448122414

MAPA ZASADNICZA

1. Mapa wykonana zgodnie z technologią numeryczną w środowisku ArcGIS na podstawie metrycz mapy zasadniczej, wypracowana w ZPKiM we Wrocławiu.
2. Układ współrzędnych "2000".
3. Projekt opracowania "Krajobraz 1987".

24.1.24.2.1



Skala 1:500

Rozwinąć się zgodność niniejszej Karty z treścią maba/na postawie projektu/planu/rozstrzygnięcia w sprawie "Projektowania i budowy drogi w miejscowości Wrocław, ul. Świeradowska" - "Projektowany chodnik wyspa do ustawienia szlabanów, czytników kart" - etap I

Przebieg Projektu
i Kształtu Miejskiego we Wrocławiu

Mapa Zasadnicza
(nazwa materiału zasobu)


P.02641996.2964

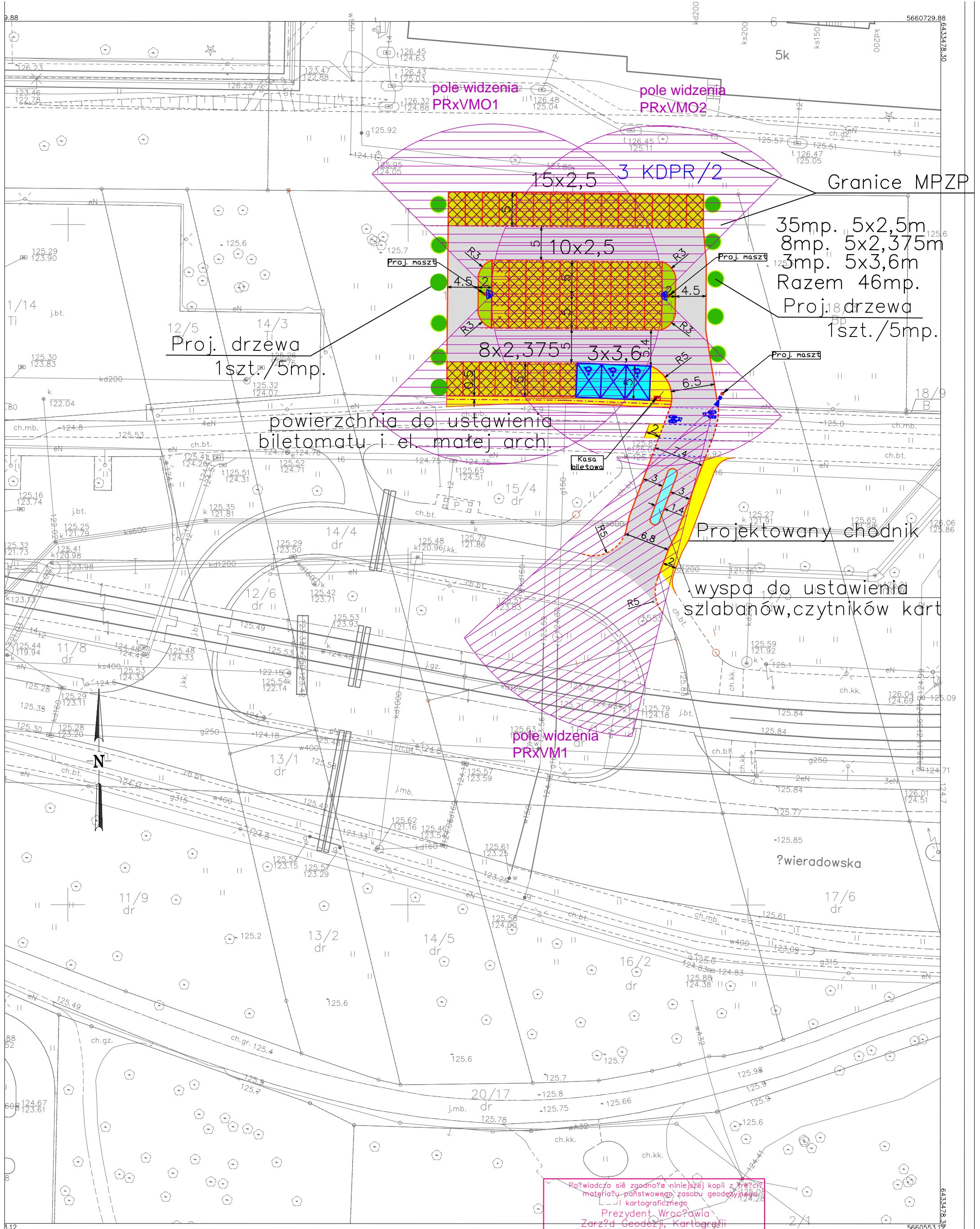
Identyfikator ewidencyjny materiału zasobu

Data wykonania Karty: 18.09.17

Imię, nazwisko i podpis osoby reprezentującej wykonawcę (nazwa i adres biura projektowego)

Wrocław, październik

<p>Biurowo projektowe:</p>  <p>ELEKTROTUM SA 54-156 Wrocław ul. Stargardzka 8 tel. (071) 352 13 41</p>		<p>Investor</p> <p>WROCLAWSKIE INWESTYCJE Sp. z o.o. 53-059 Wrocław, ul. Ofiar Oświęcimskich 36</p>	
<p>Numer projektu/Job number</p> <p>01-02-10-00103</p>		<p>Nazwa opracowania</p> <p>Projekt budowy parkingu "Parkuj i Jedź" przy przystankach komunikacji miejskiej Bardzka - Świeradowska - Etap I</p>	
<p>Nazwa i imię</p> <p>mgr inż. Maciej Wąglewski</p>		<p>Podpis</p> <p><i>[Signature]</i></p>	
<p>Nr uprawnień/Specjalność</p> <p>341/90/UW Drogi i lotniskowe drogi sztabowe i inżynieringowe</p>		<p>Skala/Scale</p> <p>1:500</p>	
<p>Projektował/Designed</p> <p>mgr inż. Maciej Wąglewski</p>		<p>Rewizja/Revision</p> <p>0</p>	
<p>Sprawdził/Checked</p> <p>mgr inż. Maciej Wąglewski</p>		<p>Data/Date</p> <p>09.2017r.</p>	
<p>Projektant</p> <p>Nazwa i imię</p>		<p>Stadium/Stage</p> <p>Koncepcja</p>	
<p>Projektant</p> <p>Nazwa i imię</p>		<p>Tom/Volume</p> <p>-</p>	
<p>Projektant</p> <p>Nazwa i imię</p>		<p>liczba rysunków</p> <p>-</p>	
<p>Projektant</p> <p>Nazwa i imię</p>		<p>Nr rysunku</p> <p>1</p>	



ROCŁAW

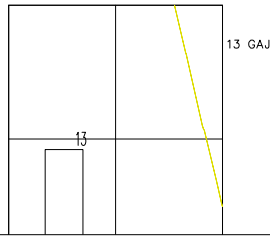
MAPA ZASADNICZA

Obręb GAJ

r. sekcji 6.148.12.24.1.4

1. Mapa wektorowa opracowana w technologii numerycznej w środowisku MicroStation na podstawie matrycy mapy zasadniczej, wydrukowana w ZGKiKM we Wrocławiu.
2. Układ współrzędnych "2000".
3. Poziom odniesienia: "Kronsztadt 1986".

24.1.24.2.1



Powiadacza się zgodność niniejszej kopii z materiału państwowego zasobu geodezyjnego i kartograficznego
 Prezydent Wrocławia
 Zarząd Geodezji, Kartografii i Katastru Miejskiego we Wrocławiu

Mapa Zasadnicza
 (Nazwa materiału zasobu)
 P.0264.1996.2964
 (Identyfikator ewidencyjny materiału zasobu)

Data wykonania kopii 18.09.17

**

(imię, nazwisko i podpis osoby reprezentującej urządzenie pomiarowe, które nie były zgłoszone do Urzędu Geodezji, Kartografii i Katastru Miejskiego we Wrocławiu)

5.12

5660553.12

5660729.88

6433478.30