



PROJEKT TECHNICZNY Organizacji Ruchu Docelowego na ulicy Adamczewskich we Wrocławiu

montaż urządzeń bezpieczeństwa ruchu drogowego
/ budowa progów zwalniających liniowych prefabrykowanych betonowych /

Zawartość opracowania:

1. Opis techniczny
2. Legenda
3. Dokumentacja fot.
4. Plan orientacyjny
5. Projekt organizacji ruchu

Pieczęć i data zatwierdzenia

URZĄD MIEJSKI WROCŁAWIA

ZATWIERDZONO

w dniu ...21.05.2026...

termin ważności 21.05.2027

Podpis i pieczęć zatwierdzającego

Z up. PREZYDENTA
E. Nowak
Eliwita Nowak
DYREKTOR WYDZIAŁU
INŻYNIERII MIEJSKIEJ

Opracował: Roman Włodarczyk

Włodarczyk

Wydział Inżynierii Miejskiej
ul. Gabrieli Zapolskiej 4; 50-032 Wrocław
tel. +48 717 77 71 12
fax +48 717 77 75 79
wim@um.wroc.pl
www.wroclaw.pl

OPIS TECHNICZNY

do projektu docelowej organizacji ruchu na ulicy Adamczewskich we Wrocławiu - urządzenia bezpieczeństwa ruchu drogowego.

I. Podstawa opracowania

1. Wniosek mieszkańców Wrocławia oraz uchwała Rady Osiedla JJSO.
2. Wizja lokalna w terenie – inwentaryzacja oznakowania.
3. Prawo o ruchu drogowym (Dz.U.2024.1251 z dnia 19.08.2024 roku z późn. zm.).
4. Rozporządzenia Ministra Infrastruktury z dnia 23 września 2003 roku, w sprawie szczegółowych warunków zarządzania ruchem na drogach oraz wykonywania nadzoru nad tym zarządzaniem (tekst jednolity Dz.U.2017.784 z dnia 14.04.2017 roku),
5. Załącznik nr 1-4 Rozporządzenia Ministra Infrastruktury z dnia 3 lipca 2003 roku, w sprawie szczegółowych warunków technicznych dla znaków i sygnałów drogowych oraz urządzeń bezpieczeństwa ruchu drogowego i warunków ich umieszczania na drogach (tekst jednolity Dz.U.2019.2311 z dnia 26.11.2019 roku z późn. zm.).

II. Cel opracowania

Celem opracowania jest zmiana organizacji ruchu, polegająca na wyniesieniu progów zwalniających liniowych w celu poprawy bezpieczeństwa niechronionych uczestników ruchu drogowego. Korekta organizacji ruchu ma również zniechęcić kierowców do omijania równoległego odcinka drogi ulicy Jerzmanowskiej wyposażonej w progi zwalniające poprzez ulicę Adamczewskich.

III. Stan istniejący

Ulica Adamczewskich to droga kategorii gminnej, dwukierunkowa, położona w strefie tempo 30, pozbawiona chodników. Charakteryzuje się małym natężeniem ruchu. Nawierzchnia jezdni na przedmiotowym odcinku drogi wykonana jest z mieszanki mineralno-asfaltowej.

IV. Rozwiązania projektowe

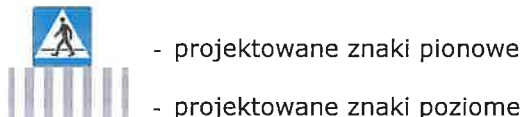
Rozwiązanie projektowe przewiduje montaż 5 sztuk progów zwalniających U-16a liniowych na całej długości ulicy Adamczewskich we Wrocławiu z prefabrykatów betonowych.

Szczegółowa lokalizacja zmian oznakowania przedstawiona została na planie sytuacyjnym załączonym do projektu (rys. nr 01.OR).

V. Uwagi końcowe

Zmiany w organizacji ruchu należy wprowadzić zgodnie z niniejszym projektem.

Legenda:

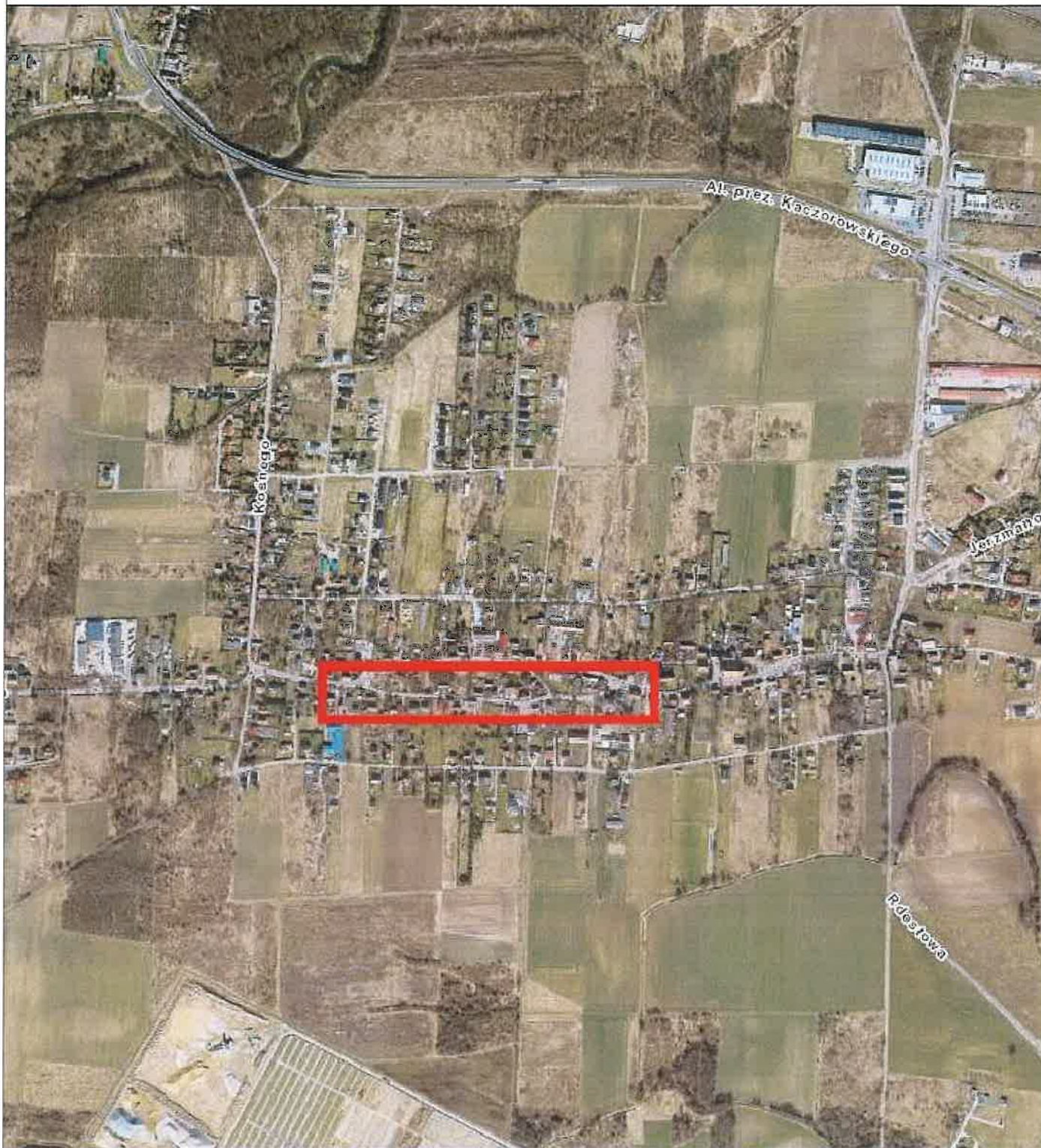


Lokalizacja:









Urząd Miejski Wrocławia
Wydział Inżynierii Miejskiej
Dział Projektów Mobilności Aktywnej

Nazwa projektu

Projekt docelowej organizacji ruchu na ulicy
Adamczewskich we Wrocławiu
/ montaż urządzeń bezpieczeństwa ruchu drogowego /

Projektował

Roman Włodarczyk

Podpis:

Nazwa rysunku

Plan orientacyjny

Data

Branża

Stadium

Skala

Nr rys.

03.2026

Drogi

OR

1: 10 000

00.OR

UCHWAŁA NR LXI/172/26

Rady Osiedla Jerzmanowo-Jarnołtów-Strachowice-Osiniec
z dnia 12 marca 2026 r.

w sprawie: opinii dotyczącej projektu technicznego zmiany stałej organizacji ruchu na ulicy Adamczewskich w związku z budową progów zwalniających w pasie drogowym.

Na podstawie §6 ust.4 pkt g Załącznika do Uchwały nr XXXVIII/981/21 z dnia 20.05.2021r. w sprawie zmiany uchwały nr XIII/436/03 Rady Miejskiej Wrocławia z dnia 16.10.2003r., Rada Osiedla Jerzmanowo-Jarnołtów-Strachowice-Osiniec uchwala, co następuje:

§1.

- 1.Rada Osiedla po konsultacjach z mieszkańcami opiniuje pozytywnie projekt usytuowania progów zwalniających na ulicy Adamczewskich z zastrzeżeniem, o którym mowa w pkt 2.
2. Rada Osiedla **opiniuje negatywnie** lokalizację słupków na ulicy Jerzmanowskiej w miejscach wskazanych w projekcie.
3. Rada Osiedla wnioskuje o słupki na wysokości parkingu koło sklepu w celu uniemożliwienia wjazdu samochodów na chodnik.

§2.

Uchwałę kieruje się do Wydziału Inżynierii Miejskiej Urzędu Miejskiego we Wrocławiu.

§3.

Uchwałę w głosowaniu jawnym przyjęto jednomyślnie.

§4.

Realizację uchwały powierza się Przewodniczącemu Zarządu Osiedla.

§5.

Uchwała wchodzi w życie z dniem jej podjęcia.

PRZEWODNICZĄCA

Rady Osiedla

Jerzmanowo - Jarnołtów - Strachowice - Osiniec

Jolanta Silingiewicz
Jolanta Silingiewicz

Wrocław, 12.05.2026r.

TUI.4110.775.RPW.22292.290228.2026.AG

Opinia na KBRD

DOTYCZY: Projektu technicznego organizacji ruchu docelowego na ul. Adamczewskich we Wrocławiu – montaż urządzeń bezpieczeństwa ruchu drogowego (budowa progów zwalniających liniowych prefabrykowanych)

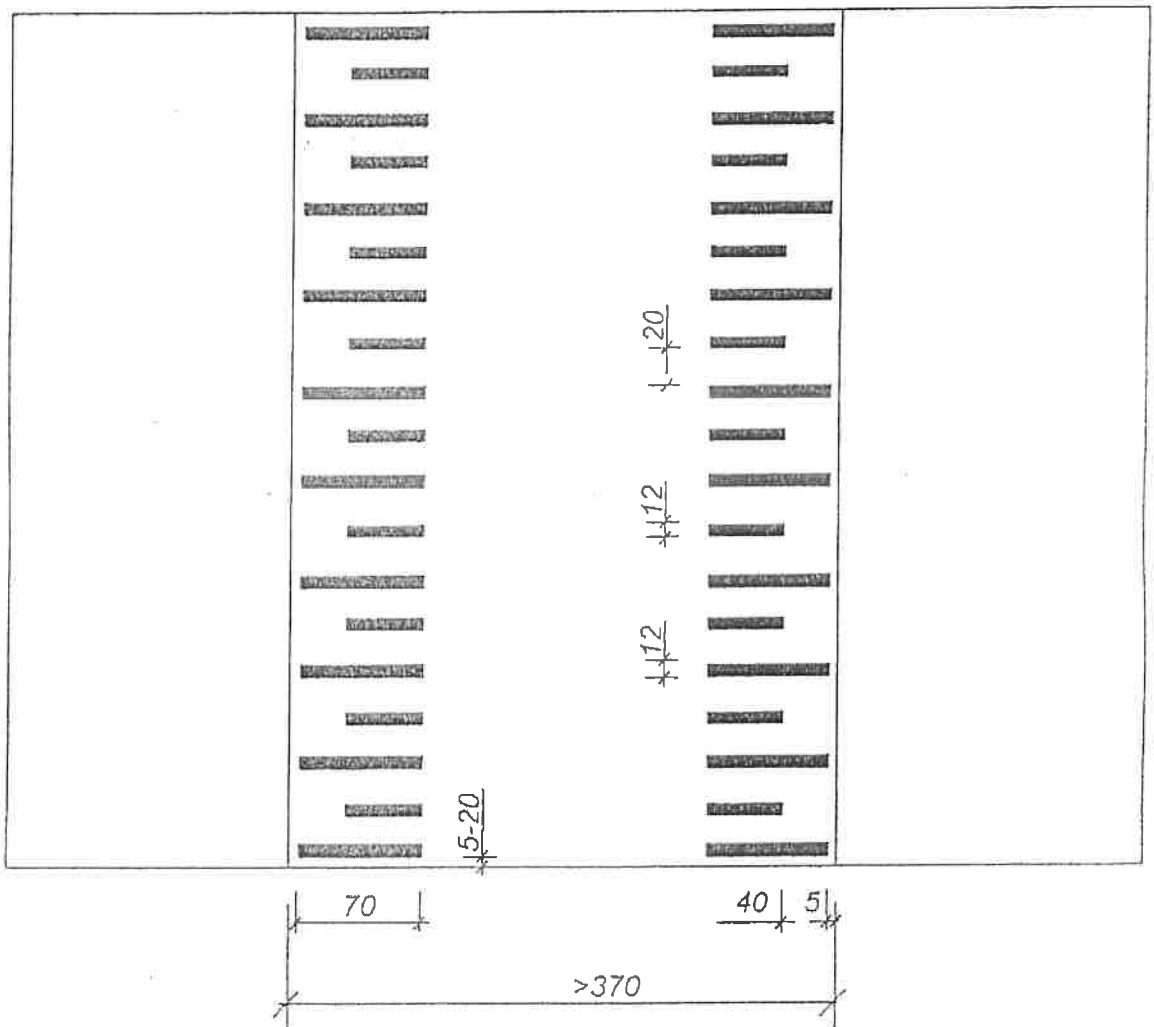
Zarząd Dróg i Utrzymania Miasta we Wrocławiu informuje, że **opiniuje pozytywnie** ww. docelową organizację ruchu, na podstawie przedłożonego projektu, bez uwag.

Z up. Dyrektora
Piotr Dębowy
Kierownik Działu

PRÓG ZWALNIAJĄCY

LISTWOWY U-16a

- oznakowanie poziome -

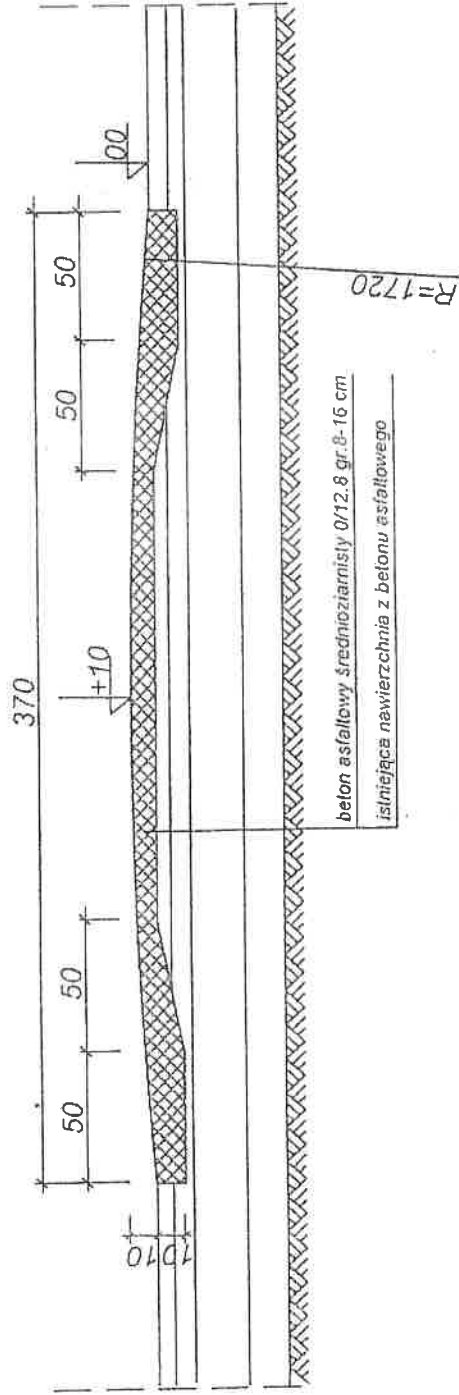


PRÓG ZWALNIAJĄCY

LISTWOWY U-16a

- przekroje -

PRZEKRÓJ PODŁUŻNY



PRZEKRÓJ POPRZECZNY

