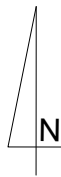


LEGENDA:

-  oznakowanie poziome istniejące
-  B-36 ist oznakowanie pionowe istniejące
-  D-1 prj oznakowanie pionowe projektowane
-  sygnalizator istniejący
-  krawężnik istniejący
-  słupki blokujące istniejące
-  słupki blokujące projektowane



Urząd Miejski Wrocławia
Wydział Inżynierii Miejskiej
Dział projektów mobilności aktywnej

Nazwa projektu	Korekta organizacji ruchu na ul. Hallera przy skrzyżowaniu z ul. Mielecką - wyeliminowanie wjazdu na chodnik przy sklepie Żabka - słupki blokujące			
Projektował	Karolina Olszewska			04.2025
Nazwa rysunku	Projekt organizacji ruchu docelowego 1/1			
Data	Branża	Stadium	Skala	Nr rys.
04.2025	Drogi	OR	1:500	01OR