



PROJEKT TECHNICZNY Organizacji Ruchu Docelowego na ul. Jutrzenki we Wrocławiu

/ piktogram znaku D-40 „Strefa zamieszkania” oraz radarowy pomiar prędkości /

Zawartość opracowania:

1. Opis techniczny
2. Legenda
3. Plan orientacyjny
4. Dokumentacja fot.
5. Projekt organizacji ruchu

Pieczęć i data zatwierdzenia

URZĄD MIEJSKI WROCŁAWIA

ZATWIERDZONO

w dniu ... 31.01.2025 ...

termin ważności 31.01.2026

Podpis i pieczęć zatwierdzającego

Z up. PRÉZYDENTA

Elwira Nowak
DYREKTOR WYDZIAŁU
INŻYNIERII MIEJSKIEJ

Opracował: Roman Włodarczyk

Włodarczyk

Wydział Inżynierii Miejskiej
ul. Gabrieli Zapolskiej 4; 50-032 Wrocław
tel. +48 717 77 71 12
fax +48 717 77 75 79
wim@um.wroc.pl
www.wroclaw.pl

OPIS TECHNICZNY

Do projektu docelowej organizacji ruchu na ulicy Jutrzenki we Wrocławiu – korekta oznakowania poziomego oraz urządzenia bezpieczeństwa ruchu drogowego.

I. Podstawa opracowania

1. Wnioski mieszkańców Wrocławia.
2. Wizja lokalna w terenie.
3. Prawo o ruchu drogowym (Dz.U.2022.988 z dnia 28.04.2022 r. z późn. zm.).
4. Rozporządzenia Ministra Infrastruktury z dnia 23 września 2003r., w sprawie szczegółowych warunków zarządzania ruchem na drogach oraz wykonywania nadzoru nad tym zarządzaniem (tekst jednolity Dz.U.2017.784 z dnia 14.04.2017r.),
5. Załącznik nr 1-4 Rozporządzenia Ministra Infrastruktury z dnia 3 lipca 2003r., w sprawie szczegółowych warunków technicznych dla znaków i sygnałów drogowych oraz urządzeń bezpieczeństwa ruchu drogowego i warunków ich umieszczania na drogach (tekst jednolity Dz.U.2019.2311 z dnia 26.11.2019 r. z późn. zm.).

II. Cel opracowania

Celem opracowania jest zmiana organizacji ruchu na ulicy Jutrzenki we Wrocławiu, polegająca na wyniesieniu piktogramów znaku „Strefy zamieszkania” oraz montażu urządzeń do pomiaru prędkości w celu poprawy bezpieczeństwa w pasie drogowym.

III. Stan istniejący

Ulica Jutrzenki we Wrocławiu to droga publiczna kategorii gminnej dwukierunkowa, pozbawiona chodników. Położona jest w „Strefie zamieszkania i charakteryzują się średnim natężeniem ruchu. Nawierzchnia jezdni wykonana jest z mieszanki mineralno-asfaltowej na nowowybudowanym odcinku oraz z kostki kamiennej na pozostałym.

IV. Rozwiązania projektowe

Rozwiązanie projektowe przewiduje wyniesienie dwóch piktogramów znaku pionowego D-40 „Strefa zamieszkania” na wlotach do strefy zamieszkania na ulicy Jutrzenki od strony alei Piastów i ulicy Buraczanej oraz montaż radarowych pomiarów prędkości dla obu kierunków ruchu ulicy Jutrzenki we Wrocławiu.

Szczegółowa lokalizacja zmian oznakowania przedstawiona została na planie sytuacyjnym załączonym do projektu (rys. nr 01.OR ÷ rys. nr 04.OR).

V. Uwagi końcowe

Zmiany w organizacji ruchu należy wprowadzić zgodnie z niniejszym projektem.

Legenda:



- projektowane znaki pionowe



- projektowany piktogram znaku D-40

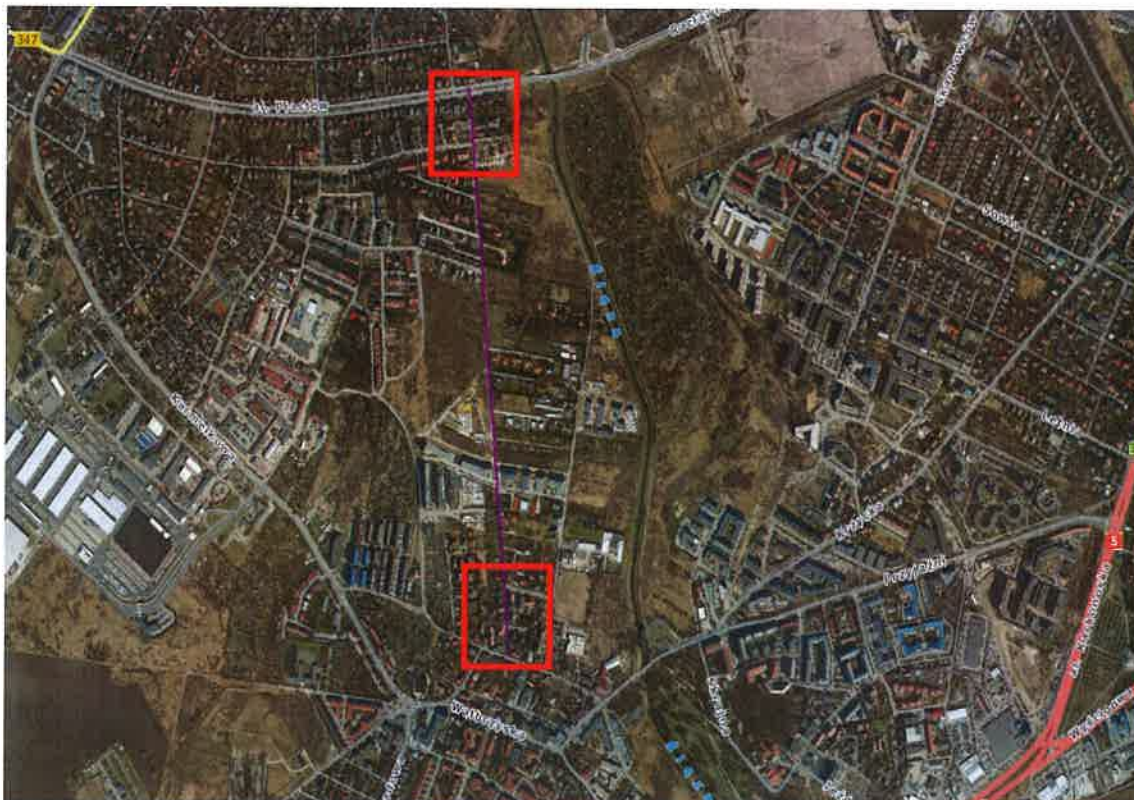


- znaki pionowe istniejące



- projektowane urządzenie pomiarowe

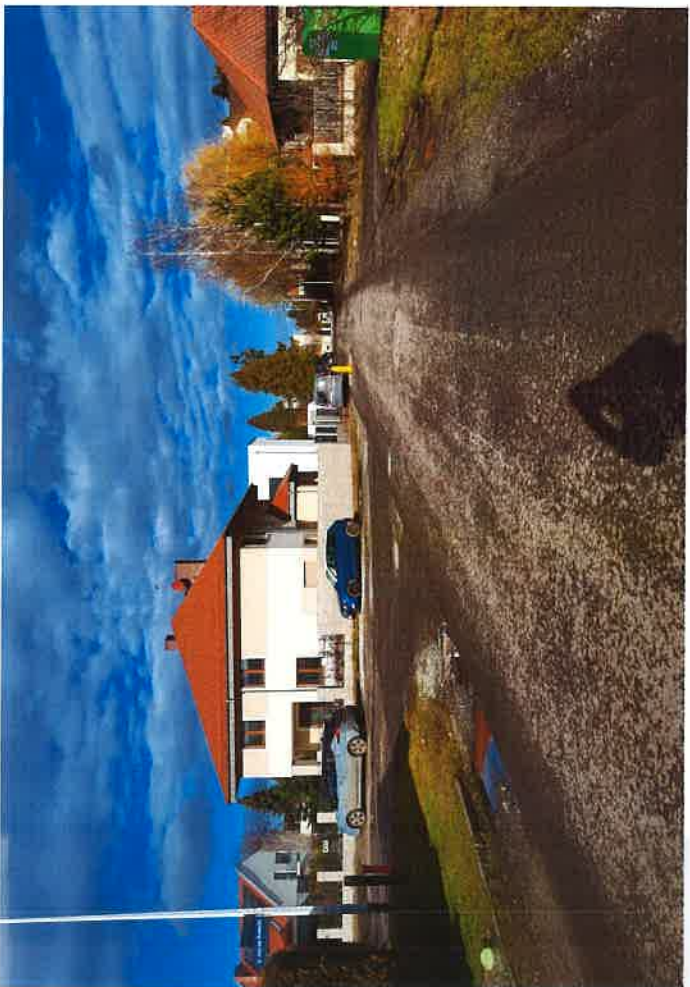
Plan orientacyjny:

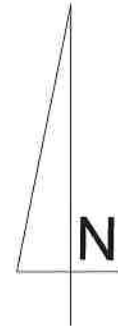




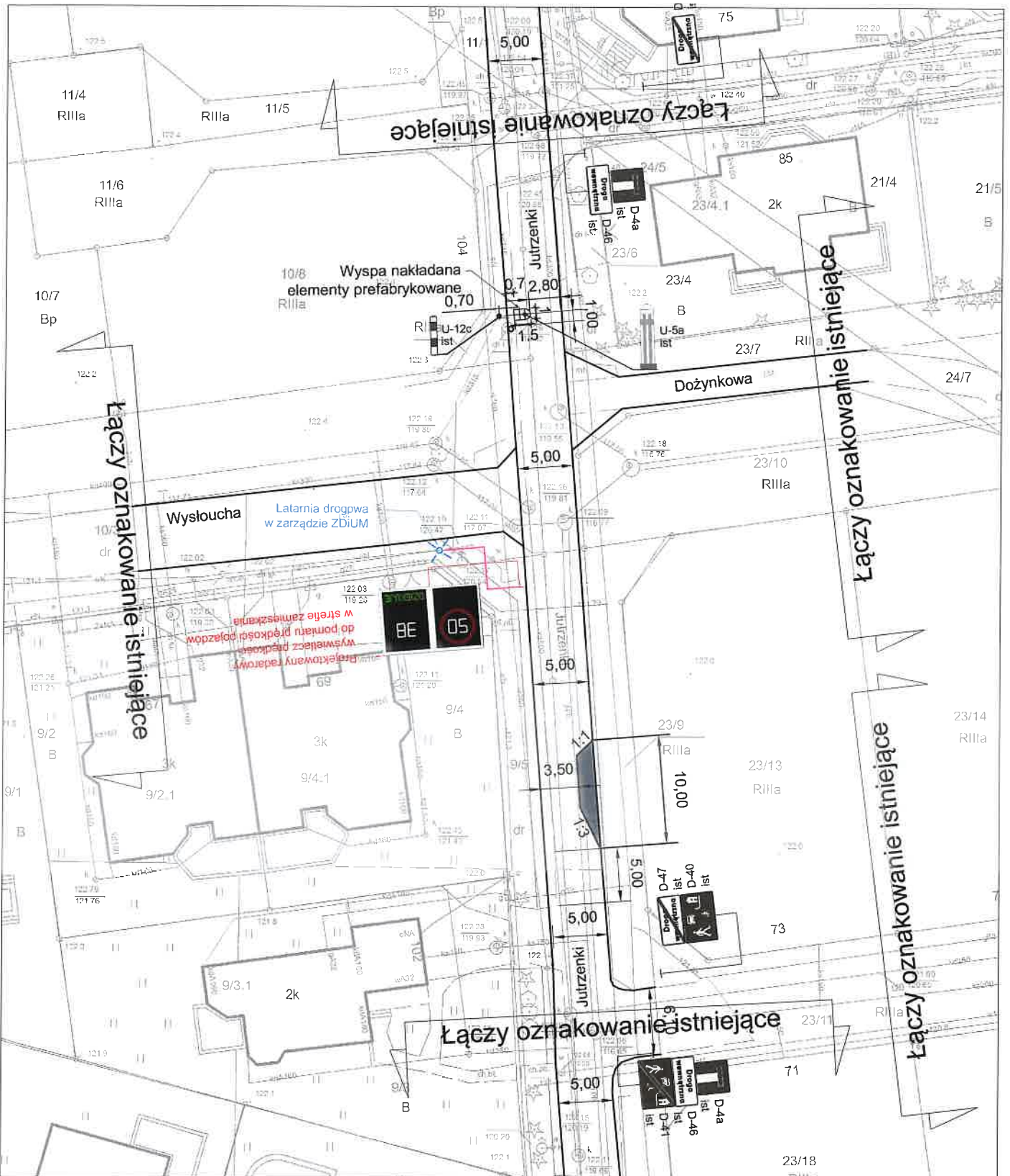








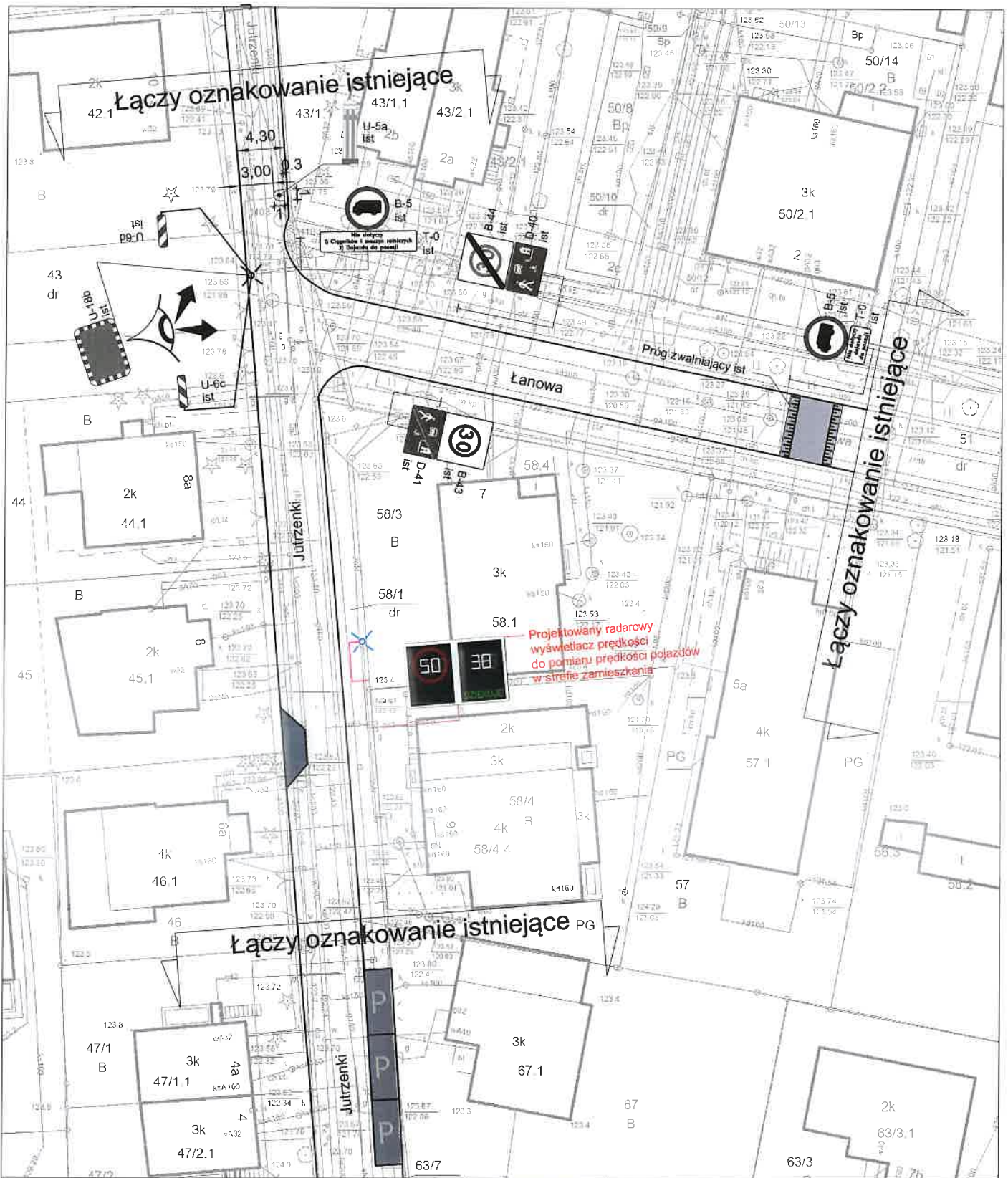
	Urząd Miejski Wrocławia Wydział Inżynierii Miejskiej Dział Projektów Mobilności Aktywnej			
Nazwa projektu	Projekt docelowej organizacji ruchu na ul. Jutrzenki we Wrocławiu / kotełta oznakowania poziomego oraz urządzenia bezpieczeństwa ruchu drogowego /			
Projektował	Roman Włodarczyk			Podpis: 
Nazwa rysunku	Plan orientacyjny			
Data	Branża	Stadium	Skala	Nr rys.
01.2025	Drogi	OR	1:5000	00.OR



LEGENDA:

	D-6 ist	oznakowanie pionowe istniejące
	D-6 pj	oznakowanie pionowe projektowane
		oznakowanie poziome istniejące
		słupki blokujące istniejące
		słupki blokujące projektowane
		istniejąca wyspa nakładana / elementy prefabrykowane /
		istniejący słupek przeszkodowy
		latarnia drogowa projektowana
		latarnia drogowa istniejąca
		istniejący próg zwalniający wyspowy
		projektowana linia kablowa zasilająca
		projektowany piktogram znaku D-40
		projektowany radarowy wyświetlacz prędkości pojazdów

		Urząd Miejski Wrocławia Wydział Inżynierii Miejskiej Dział Projektów Mobilności Aktywnej	
		Nazwa projektu Projekt docelowej organizacji ruchu na ul. Jutrzenki we Wrocławiu / kotekta oznakowania poziomego oraz urządzenia bezpieczeństwa ruchu drogowego /	
Projektował Roman Włodarczyk		Podpis: 	
Nazwa rysunku Projekt organizacji ruchu docelowego /piktogram znaku B-33 "20 km/h" + radarowy pomiar prędkości /			
Data	Branża	Stadium	Skala
01.2025	Drogi	OR	1:500
			Nr rys.
			02.OR



LEGENDA:

-  D-6 Ist oznakowanie pionowe istniejące
-  D-6 Prj oznakowanie pionowe projektowane
-  oznakowanie poziome istniejące
-  słupki blokujące istniejące
-  słupki blokujące projektowane
-  istniejąca wyspa nakładana / elementy prefabrykowane /
-  istniejący słupek przeszkodowy
-  latarnia drogowa projektowana
-  latarnia drogowa istniejąca
-  istniejący próg zwalniający wysp
-  projektowana linia kablowa zasilająca
- projektowany piktogram znaku D-40
- projektowany radarowy wyświetlacz prędkości pojazdów



**Urząd Miejski Wrocławia
Wydział Inżynierii Miejskiej
Dział Projektów Mobilności Aktywnej**

Nazwa projektu

**Projekt docelowej organizacji ruchu
na ul. Jutrzenki we Wrocławiu**
/ kotekta oznakowania poziomego oraz urządzenia
bezpieczeństwa ruchu drogowego /

Projektował

Roman Włodarczyk

Podpis:

Nazwa rysunku

Projekt organizacji ruchu docelowego
/piktogram znaku B-33 "20 km/h" + radarowy pomiar prędkości /

Data

01.2025

Branża

Drogi

Stadium

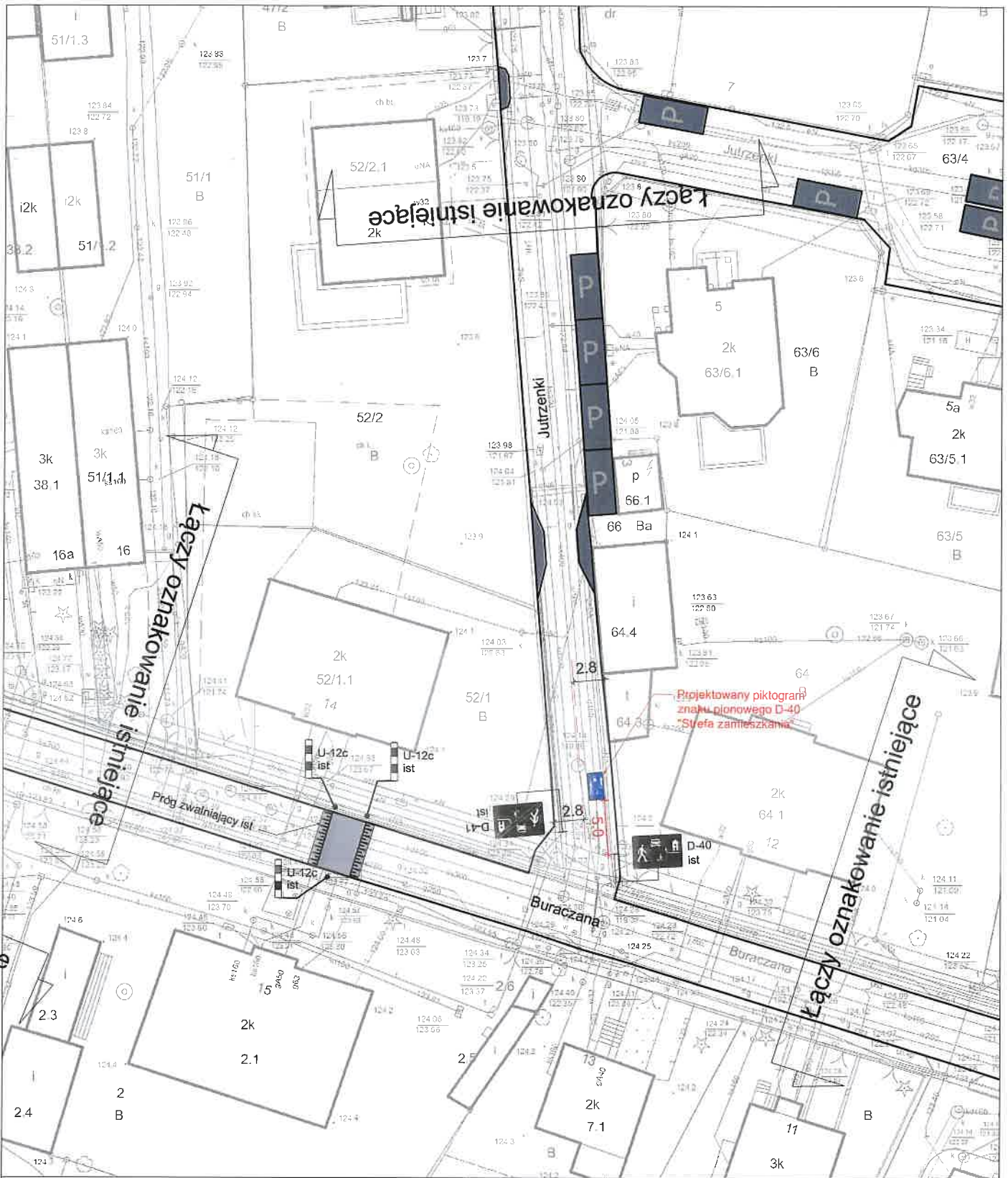
OR

Skala

1:500

Nr rys.

03.OR



LEGENDA:

-  D-6 ist oznakowanie pionowe istniejące
-  D-6 pjt oznakowanie pionowe projektowane
-  oznakowanie poziome istniejące
-  słupki blokujące istniejące
-  słupki blokujące projektowane
-  istniejąca wyspa nakładana / elementy prefabrykowane /
-  istniejący słupek przeszkodowy
-  latarnia drogowa projektowana
-  latarnia drogowa istniejąca
-  istniejący próg zwalniający wyspowy
-  projektowana linia kablowa zasilająca
-  projektowany piktogram znaku D-40
- projektowany radarowy wyświetlacz prędkości pojazdów



**Urząd Miejski Wrocławia
Wydział Inżynierii Miejskiej
Dział Projektów Mobilności Aktywnej**

Nazwa projektu

**Projekt docelowej organizacji ruchu
na ul. Jutrzenki we Wrocławiu**
/ kotekta oznakowania poziomego oraz urządzenia bezpieczeństwa ruchu drogowego /

Projektował

Roman Włodarczyk

Podpis:

Nazwa rysunku

Projekt organizacji ruchu docelowego
/piktogram znaku B-33 "20 km/h" + radarowy pomiar prędkości /

Data

01.2025

Branża

Drogi

Stadium

OR

Skala

1:500

Nr rys.

04.OR

Wrocław, 24.01.2025 r.

TUI.4110.163.RPW.3417.146147.2025.PK

Opinia na KBRD

DOTYCZY: projektu docelowej organizacji ruchu na ul. Jutrzenki we Wrocławiu – / piktogram znaku B-33 „20 km/h” oraz radarowy pomiar prędkości /

Zarząd Dróg i Utrzymania Miasta we Wrocławiu informuje, że opiniuje pozytywnie organizację ruchu docelowego na podstawie złożonego projektu z uwagami:

1. zaleca się zmianę lokalizacji wyświetlacza prędkości, którą wskazano na rys. nr 03.OR, ponieważ szerokość pasa drogowego jest zbyt mała, aby umieścić tego typu urządzenie z zachowaniem skrajni jezdni; ponadto zieleń rosnąca w poboczu, na odcinku poprzedzającym miejsce, w którym miałby zostać ustawiony wyświetlacz prędkości będzie ograniczać jego dostrzegalność, jak również może powodować, że nie będzie on funkcjonował prawidłowo; w związku z powyższym tut. Zarząd proponuje ustawienie wyświetlacza prędkości przy posesji nr 7, na działce nr 58/1 AM-20 obręb Klecina – w tej lokalizacji szerokość pasa drogowego jest wystarczająca dla ustawienia przedmiotowego urządzenia z zachowaniem skrajni jezdni, a ponadto z obserwacji tut. Zarządu wynika, że w tym miejscu pojazdy częściej poruszają się z większą prędkością niż dozwolona,
2. zamiast piktogramów znaków B-33 „20” powinny zostać zaprojektowane piktogramy znaków D-40, ponieważ symbole znaków pionowych w oznakowaniu poziomym mogą stanowić wyłącznie powtórzenia zastosowanych znaków pionowych.

Z up. Dyrektora

Piotr Dobrowolski
Kierownik Działu

KONTAKT:

Przemysław Kwiatek
starszy specjalista ds. inżynierii ruchu
tel. +48 71 376 07 44 | e-mail: przemyslaw.kwiatek@zdium.wroc.pl

DO WIADOMOŚCI:

1. TUI aa.