

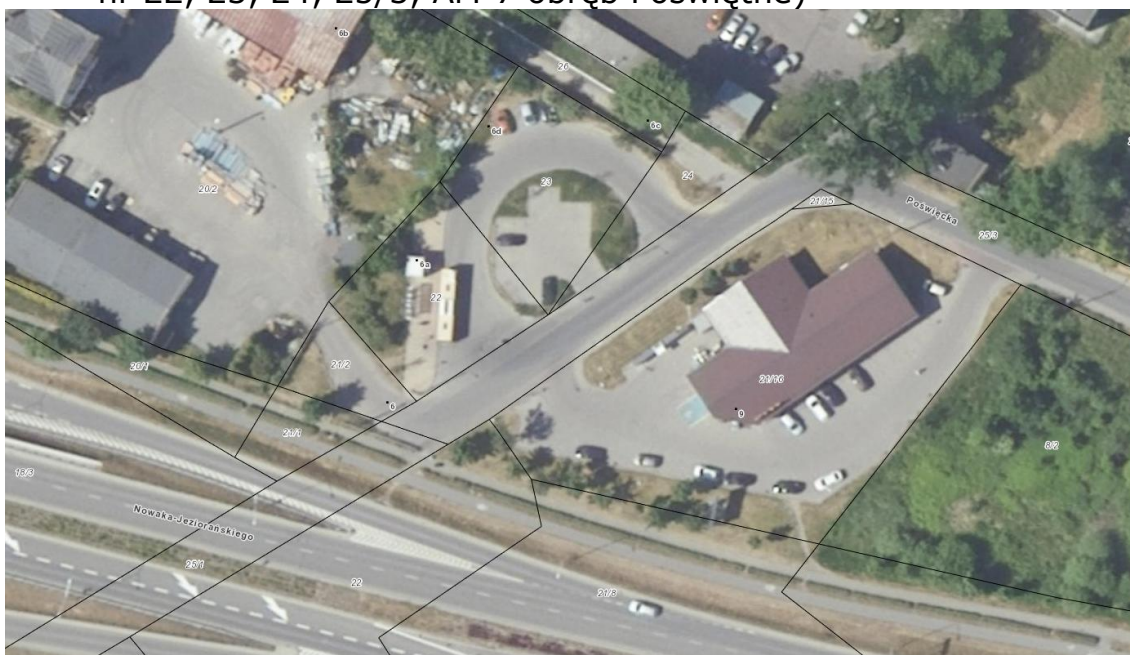
Opracowanie dokumentacji projektowej na wykonanie doświetleń miejsc niebezpiecznych w 13 lokalizacjach w rejonie Psiego Pola i Śródmieścia we Wrocławiu:

Rejon Psie Pole:

1. doświetlenie przejścia dla pieszych - ul. Zakładowa 5 na wys. L'eclerc; (dz. nr 4, AM-3 obręb Kleczków)



2. oświetlenie (uzupełnienie) - pętla autobusowa, ul. Poświęcka; (dz. nr 22, 23, 24, 25/3, AM-7 obręb Poświętne)



3. oświetlenie (brakujący odcinek) - ul. Szczycieńska od nr 9 do ul. Tczewskiej (po śladzie istniejącej drogi); (dz. nr 53/3, 53/4, 53/5, 53/6, 44, AM-12 obręb Kowale)



4. doświetlenie 2 przejść dla pieszych - ul. Pełczyńska na skrzyżowaniu z ul. Perzową i na wys. nr 134, (dz. nr 17, AM-7 obręb Lipa Piotrowska)



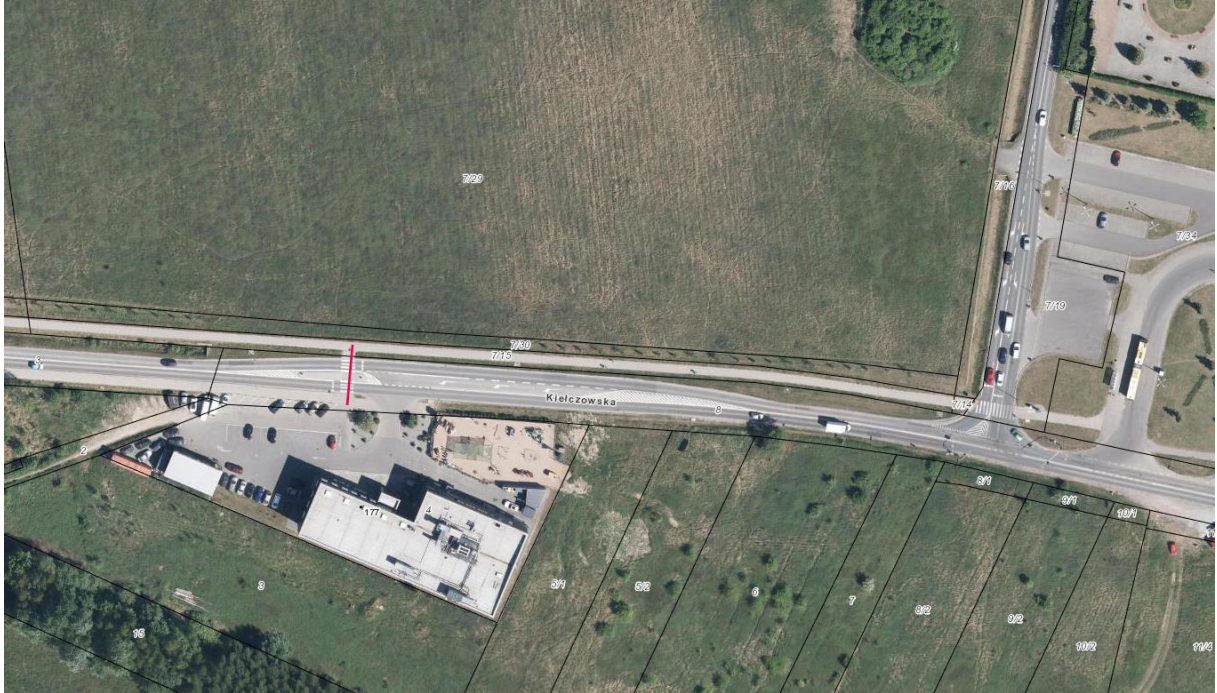
6. doświetlenie przejścia dla pieszych - ul. Kasprowiczka na wysokości nr 26, (dz. nr 63, AM-6 obręb Karłowice)



7. doświetlenie przejścia dla pieszych - ul. Kasprowiczka na skrzyżowaniu z ul. Lenartowicza - doświetlenie przejścia przez ul. Kasprowiczka i przejazdu rowerowego przez ul. Lenartowicza, (dz. nr 96, AM-7 obręb Karłowice)



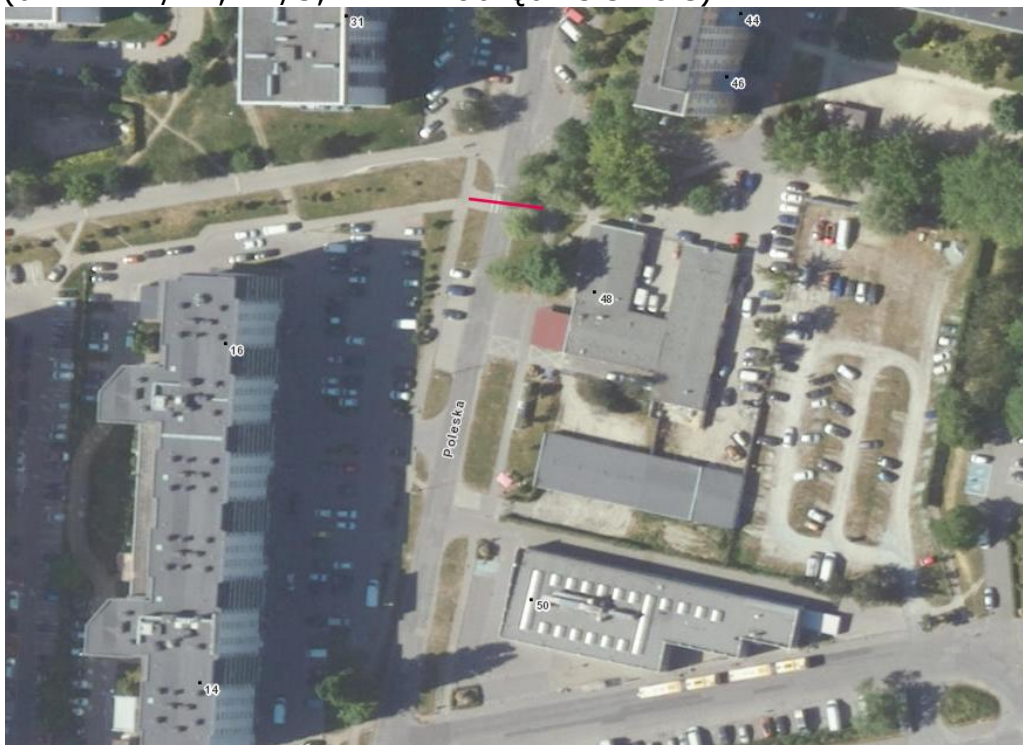
8. doświetlenie przejścia dla pieszych - ul. Kielczowska na wysokości nr 177, (dz. nr 7/15, 7/30, 8, AM-24 obręb Zakrzów)



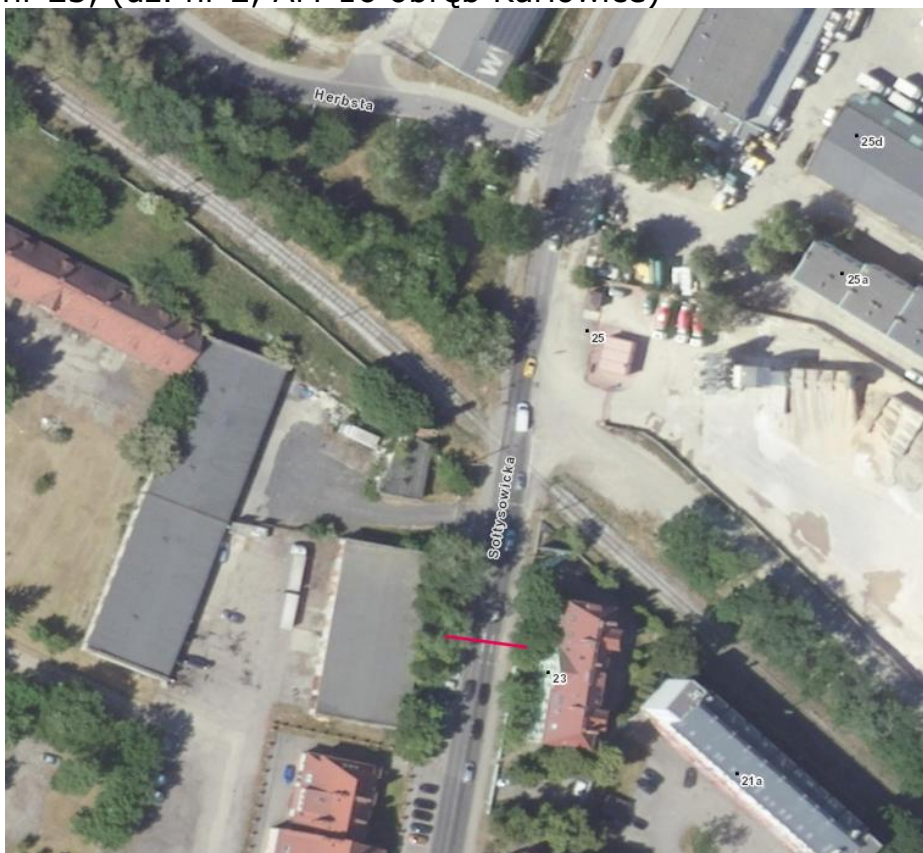
9. doświetlenie przejścia dla pieszych - ul. Poleska na wysokości nr 2, (dz. nr 4/2, 4/3, AM-23 obręb Psie Pole)



10. doświetlenie przejścia dla pieszych - ul. Poleska na wysokości nr 48, (dz. nr 21/11, 22/3, AM-24 obręb Psie Pole)

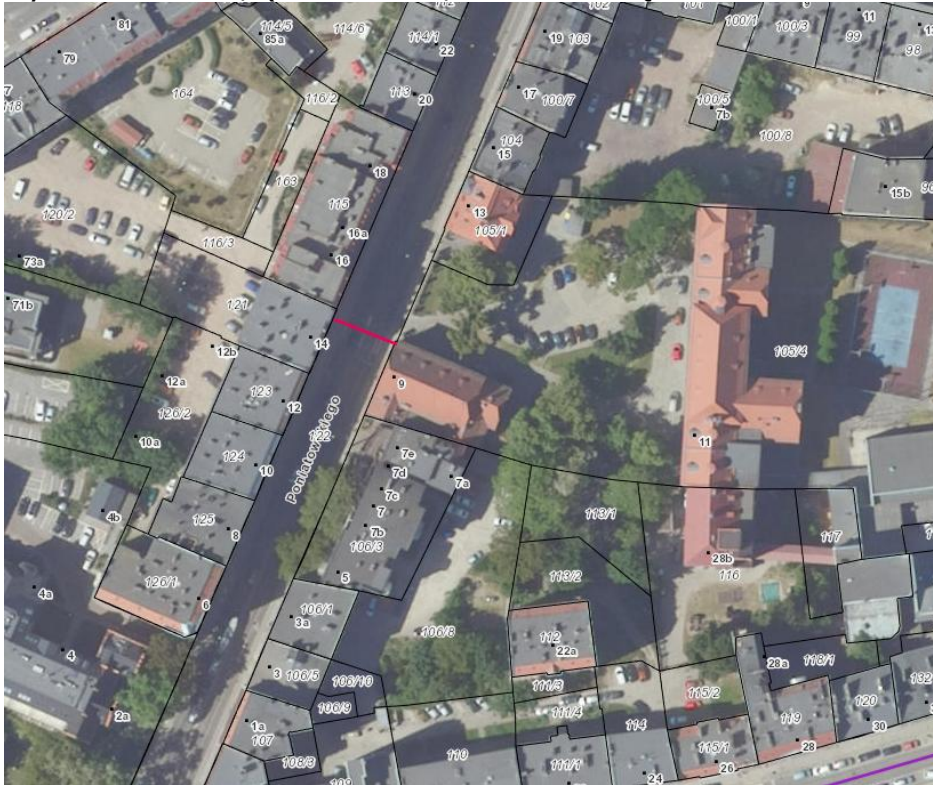


11. doświetlenie przejścia dla pieszych - ul. Sołtysowicka na wysokości nr 23, (dz. nr 2, AM-16 obręb Karłowice)



Rejon Śródmieście:

12. doświetlenie przejścia dla pieszych - ul. Poniatowskiego na wysokości nr 9, (dz. nr 122, AM-17 obręb Plac Grunwaldzki)



13. doświetlenie przejścia dla pieszych - pl. Św. Macieja (przy szkole) (dz. nr 109, AM-18, obręb Plac Grunwaldzki),

