



**PROJEKT TECHNICZNY**  
**ORGANIZACJI RUCHU DOCELOWEGO**

KOREKTA ORGANIZACJI RUCHU NA UL. RUMIANKOWEJ  
progi zwalniające

Zawartość opracowania:

1. Opis techniczny
2. Plan orientacyjny
3. Dokumentacja fotograficzna
4. Projekt

Pieczęć i data zatwierdzenia

KBRO 3

URZĄD MIEJSKI WROCŁAWIA

ZATWIERDZONO

w dniu 18.01.2023

termin ważności 18.01.2024

Podpis i pieczęć zatwierdzającego

Z up. PREZYDENTA

Elwira Nowak  
DYREKTOR WYDZIAŁU  
INŻYNIERII MIEJSKIEJ

Wykonała:

Karolina Olszewska

Wydział Inżynierii Miejskiej  
ul. Gabrieli Zapolskiej 4; 50-032 Wrocław  
tel. +48 717 77 71 12  
fax +48 717 77 75 79  
wim@um.wroc.pl  
www.wroclaw.pl

## 1. OPIS TECHNICZNY

### I. Podstawa opracowania

1. Prawo o ruchu drogowym (Dz.U. 2018 poz. 1990 z późn. zm.)
2. Rozporządzenia Ministra Infrastruktury z dnia 23 września 2003r., w sprawie szczegółowych warunków zarządzania ruchem na drogach oraz wykonywania nadzoru nad tym zarządzaniem (tj. Dz. U. nr 2017 poz. 784);
3. Załącznik nr 1-4 Rozporządzenia Ministra Infrastruktury z dnia 3 lipca 2003r., w sprawie szczegółowych warunków technicznych dla znaków i sygnałów drogowych oraz urządzeń bezpieczeństwa ruchu drogowego i warunków ich umieszczania na drogach (Dz. U. Nr 220, poz. 2181ze zm.).

### II. Zakres i cel opracowania

Zakres opracowania obejmuje ul. Rumiankową od skrzyżowania z sięgaczem ul. Rumiankowej do nr 55. Celem opracowania jest uspokojenie ruchu na ww. odcinku poprzez wprowadzenie progów zwalniających, co podniesie poziom bezpieczeństwa pieszych oraz innych użytkowników dróg.

### IV. Rozwiązania projektowe

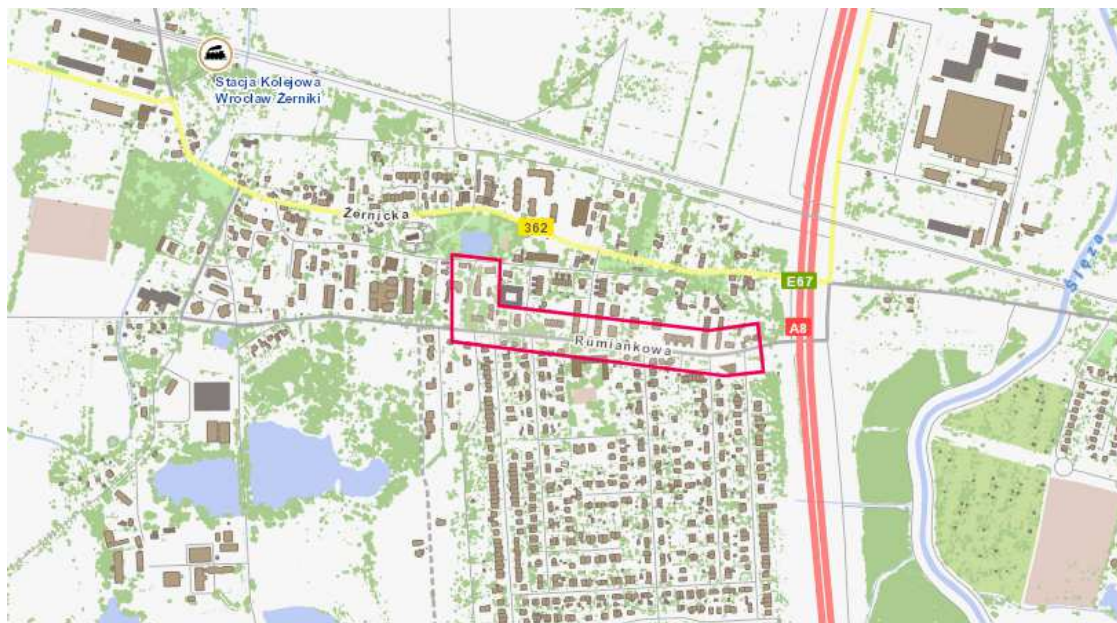
Projekt obejmuje następujące elementy oznakowania poziomego i pionowego na ul. Rumiankowej:

- 1) Znaki D-46, D-47, zgodnie z rysunkiem projektu,
- 2) A-11a, T-20 do likwidacji, zgodnie z rysunkiem projektu,
- 3) Znaki P-14, P-25, zgodnie z rysunkiem projektu,
- 4) Słupki blokujące - zgodnie z rysunkiem projektu,
- 5) Słupki przeszkodowe U-5a - zgodnie z rysunkiem projektu,
- 6) Progi zwalniające płytowe o krzywej sinusoidalnej rampie najazdowej typu B - zgodnie z rysunkiem projektu,

### V. Uwagi końcowe

Zmiany w organizacji ruchu należy wprowadzić zgodnie z niniejszym projektem.

### 2. Plan orientacyjny:



### 3. Dokumentacja fotograficzna



160

Wrocław, 8.11.2022

TUI.4110.3.325.90173.95087.2022.AB

## Opinia na KBRD

DOTYCZY: projektu korekty docelowej organizacji ruchu na ul. Rumiankowej we Wrocławiu – progi zwalniające.

Zarząd Dróg i Utrzymania Miasta we Wrocławiu informuję, że opiniuje **pozytywnie** projekt jw., bez uwag.

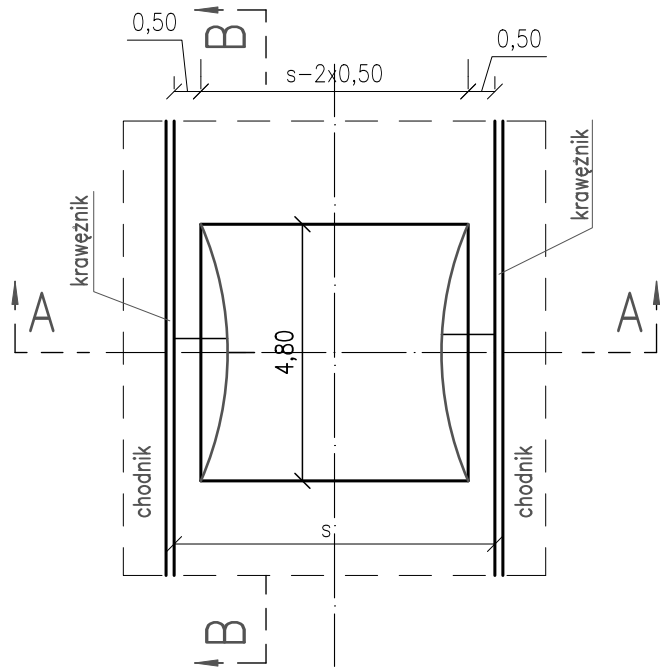
Kontakt:

Agnieszka Biała, tel. +48 71 376 07 57

Z up. Dyrektora  
Kierownik Działu  
*Piotr Dąbrowski*

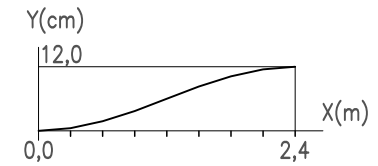
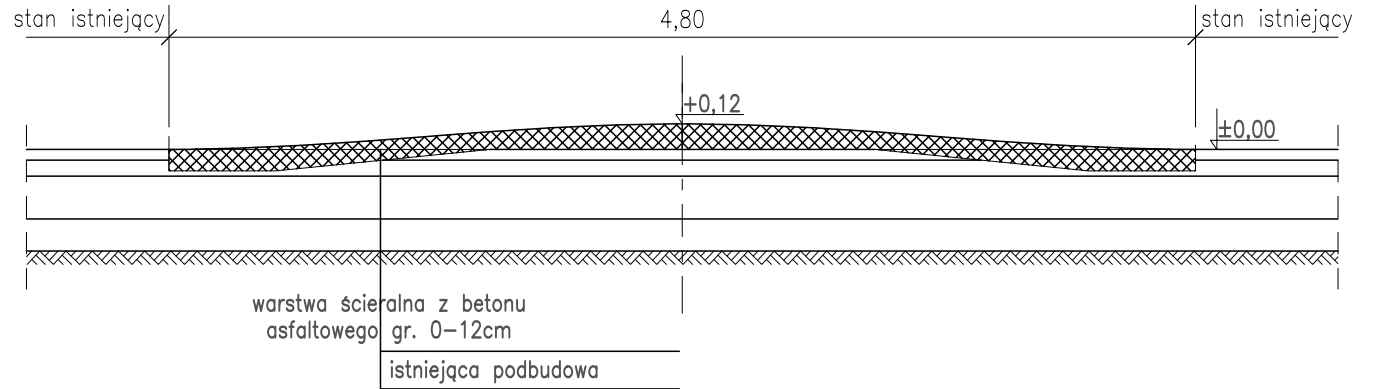
# Rzut poziomy

skala 1:100



# Przekrój B-B

skala 1:25

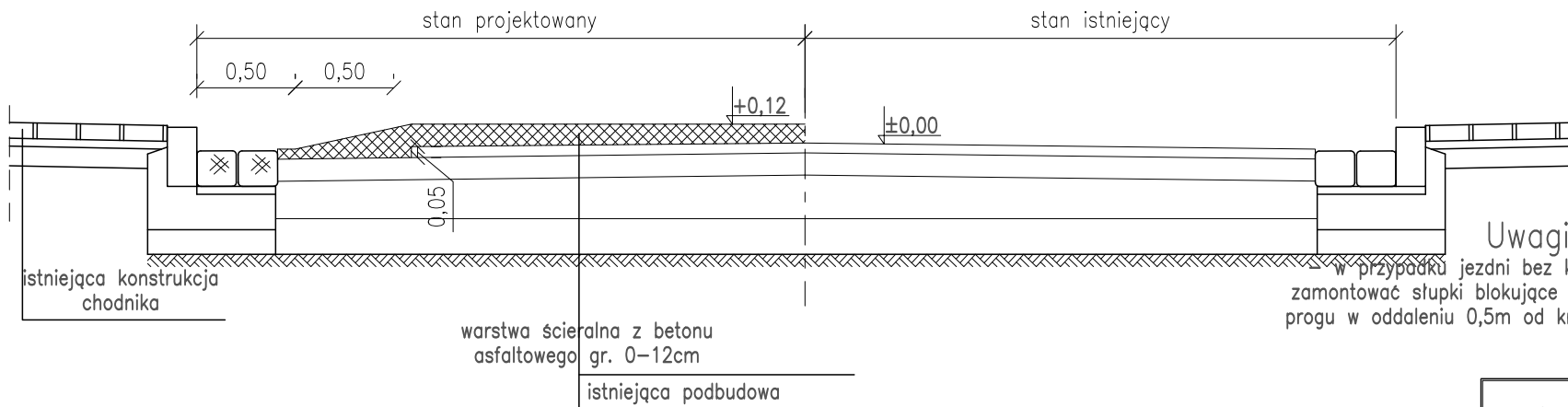


Profil wysokościowy progu sinusoidalnego – przekrój A-A

X(m)	0,0	0,24	0,48	0,72	0,96	1,20	1,44	1,48	1,92	2,16	2,40
Y(cm)	0,0	0,5	1,8	3,7	6,0	8,3	10,2	11,5	12,0	11,5	10,2

# Przekrój A-A

skala 1:25



Uwagi:

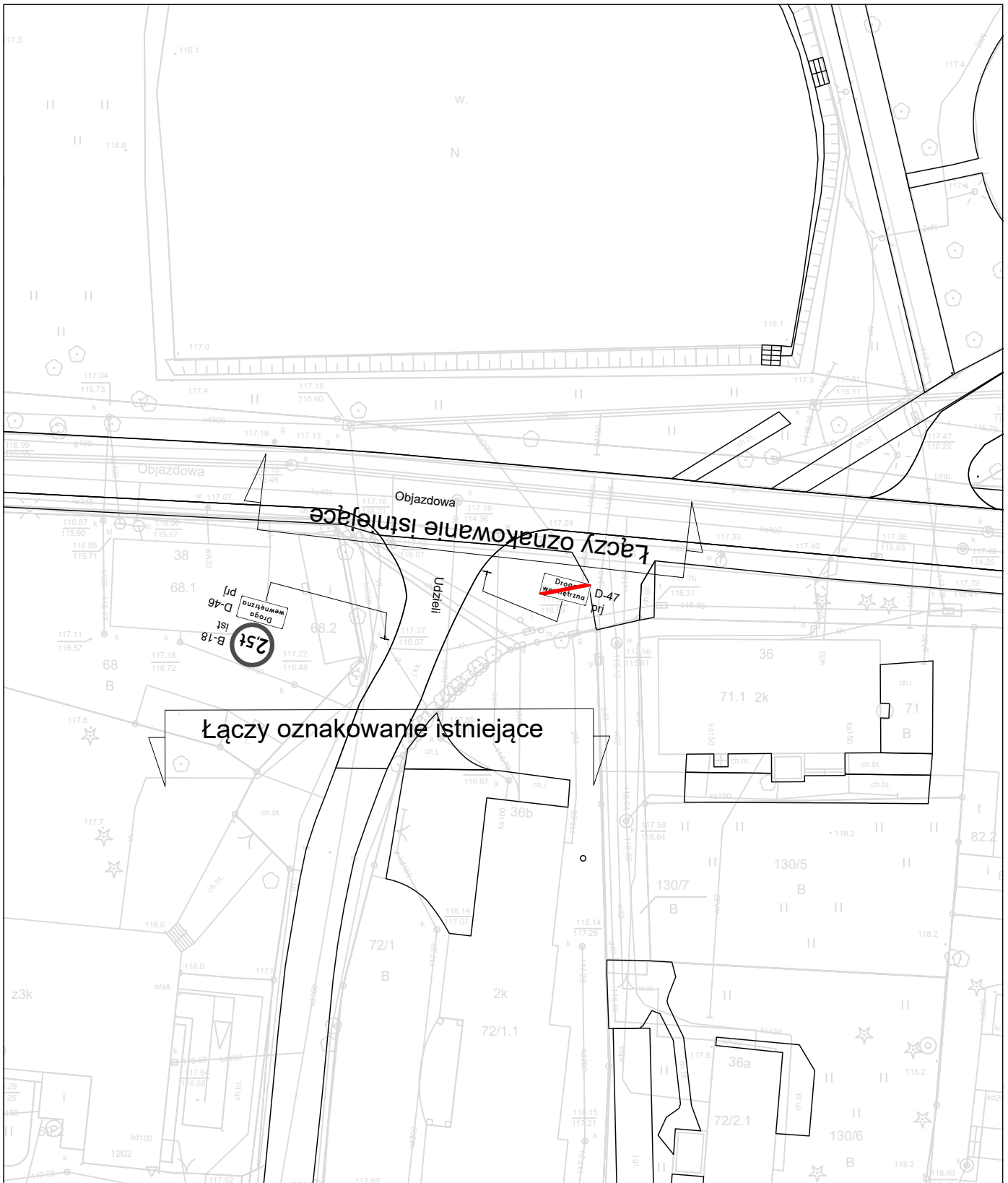
w przypadku jezdni bez krawężników  
zamontować słupki blokujące na wysokości  
progu w oddaleniu 0,5m od krawędzi jezdni








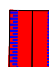
**Wydział Inżynierii Miejskiej**

Projekt progu sinusoidalnego ograniczającego prędkość do 30km/h  
- wariant dla nawierzchni bitumicznej

Opracował	Dnia	Skala	Rys.
Piotr Knapiński, Karolina Olszewska	10.2022		



LEGENDA:

- 
 oznakowanie poziome istniejące
- 
 P-13 oznakowanie poziome projektowane
- 
 B-36 Ist oznakowanie pionowe istniejące
- 
 krawężnik istniejący
- 
 U-5b, C-10 prj słupek przeszkodowy
- 
 prefabrykowany próg zwalniający płytowy o krzywej sinusoidalnej ramplie najazdowej typu B



**Urząd Miejski Wrocławia**  
**Wydział Inżynierii Miejskiej**  
**Dział projektów mobilności aktywnej**

Nazwa projektu

**Korekta organizacji ruchu na ul. Rumiankowej  
 - progi zwalniające**

Projektował

Karolina Olszewska

10.2022

Nazwa rysunku

**Projekt organizacji ruchu docelowego 1/5**

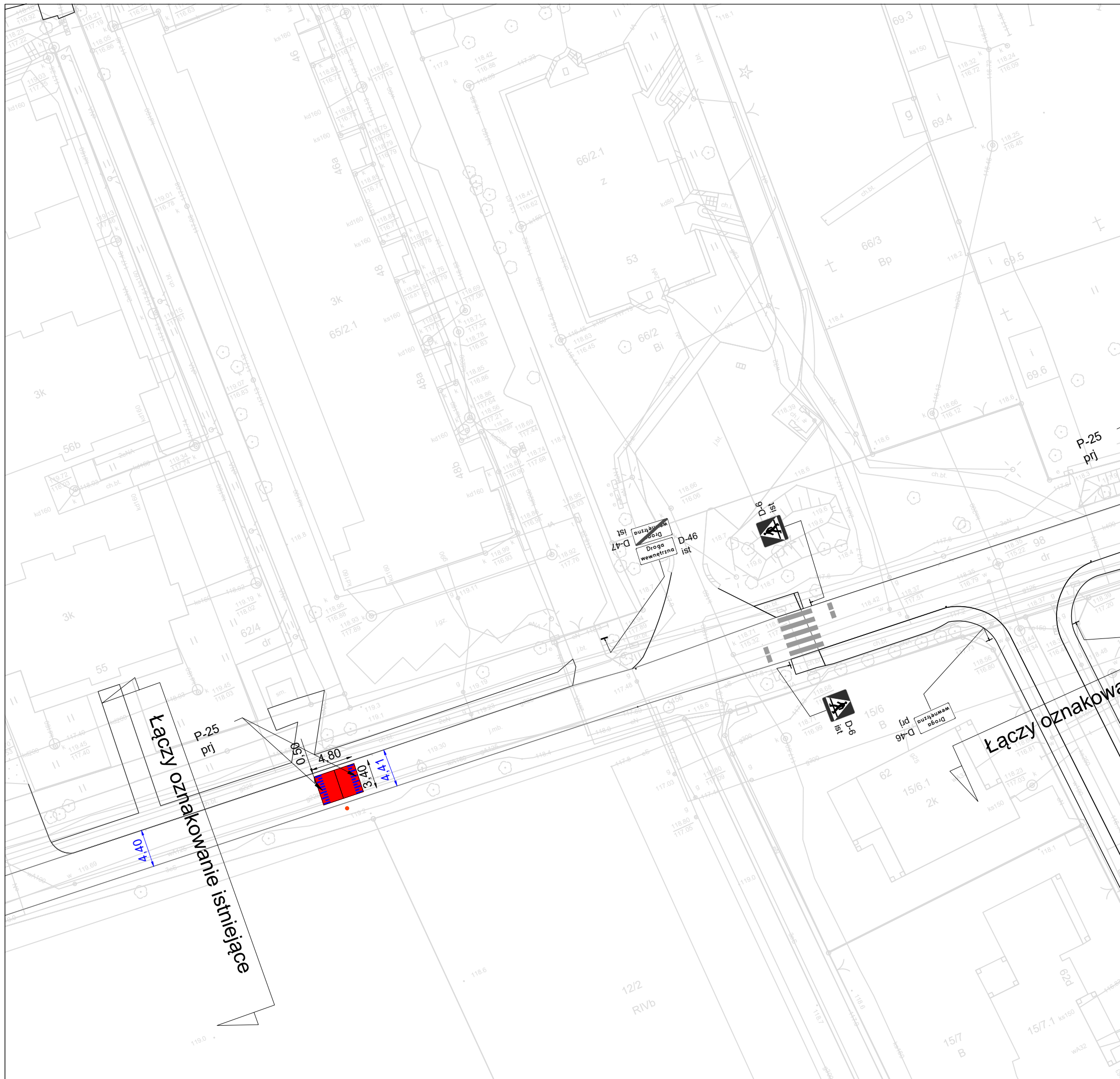
Data  
 10.2022

Branża  
 Drogi




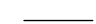
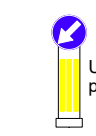
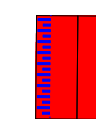
Stadium  
 OR

Skala  
 1:500


Nr rys.  
**01OR**

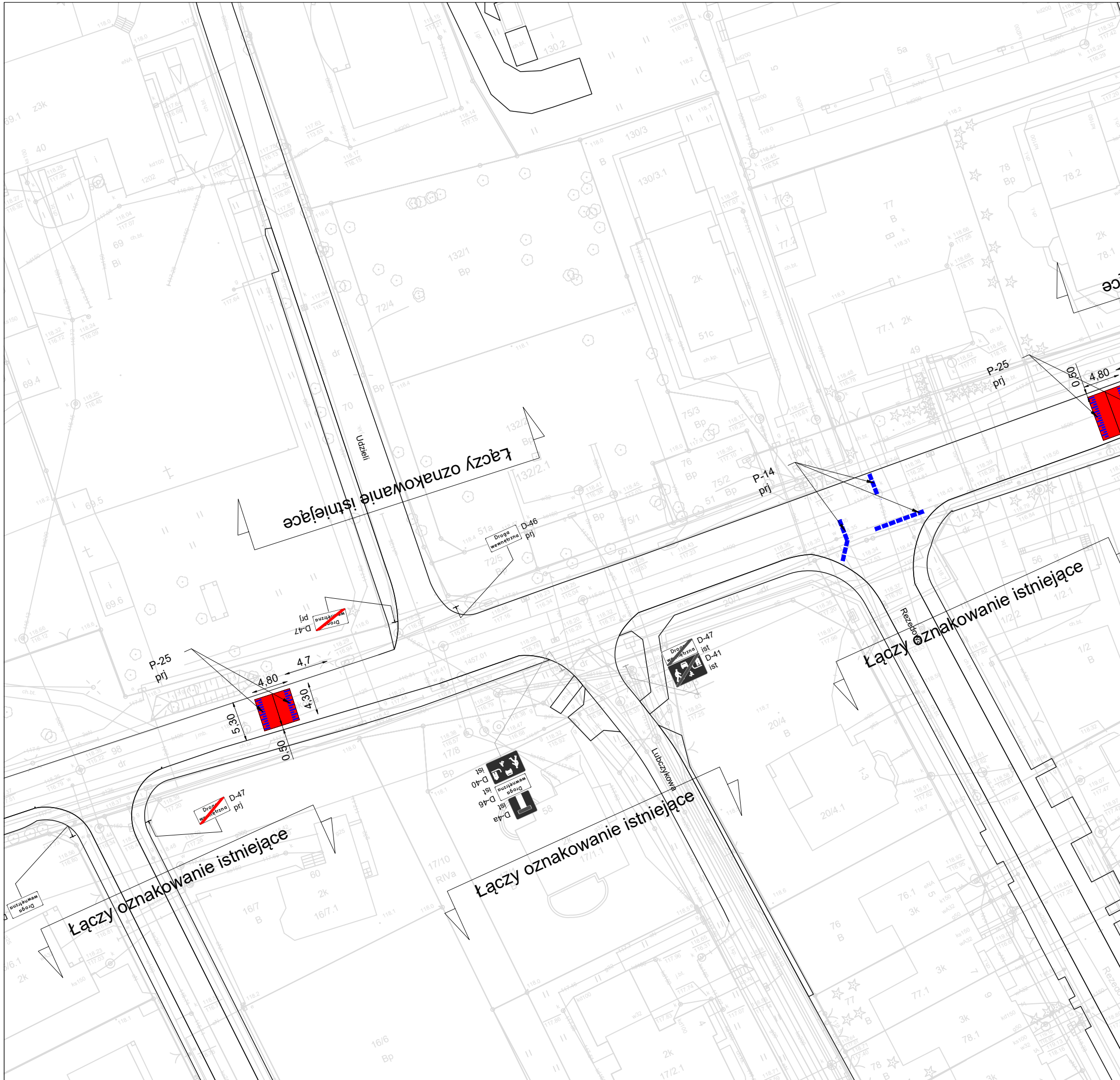


LEGENDA:




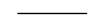
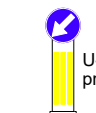
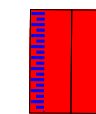
-  oznakowanie poziome istniejące
-  oznakowanie poziome projektowane
-  oznakowanie pionowe istniejące
-  krawężnik istniejący
-  słupek przeszkodowy
-  prefabrykowany próg zwalniający płytkowy o krzywej sinusoidalnej rampie najazdowej typu B



		<b>Urząd Miejski Wrocławia</b> <b>Wydział Inżynierii Miejskiej</b> <b>Dział projektów mobilności aktywnej</b>		
Nazwa projektu		Korekta organizacji ruchu na ul. Rumiankowej - progi zwalniające		
Projektował		Karolina Olszewska	10.2022	
Nazwa rysunku		<b>Projekt organizacji ruchu docelowego 2/6</b>		
Data	Branża	Stadium	Skala	Nr rys.
10.2022	Drogi	OR	1:500	<b>02OR</b>



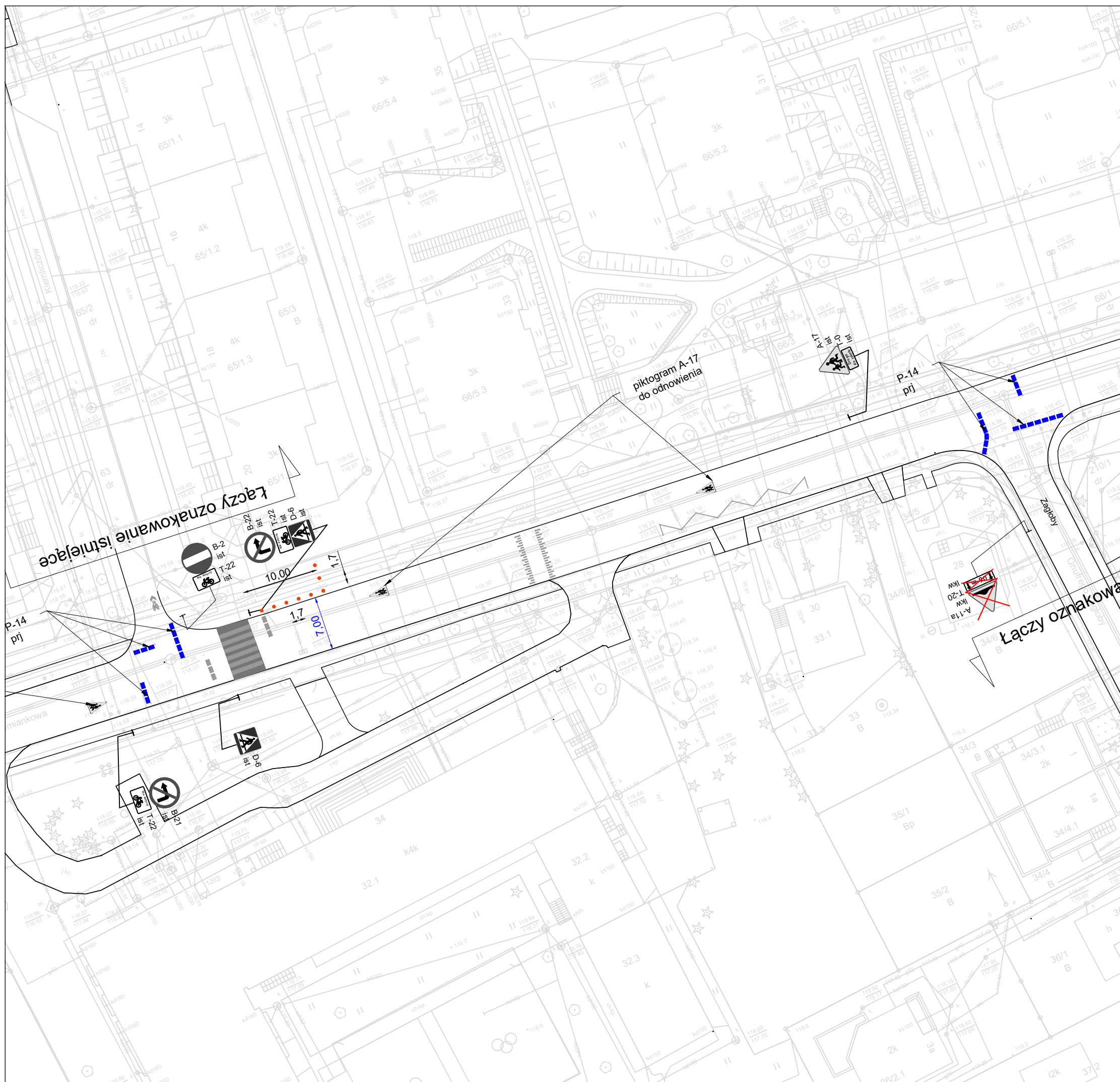
LEGENDA:

-  oznakowanie poziome istniejące
-  oznakowanie poziome projektowane
-  B-36 ist oznakowanie pionowe istniejące
-  krawężnik istniejący
-  U-5b\_C-10 prj słupek przeszkodowy
-  prefabrykowany próg zwalniający płytkowy o krzywej sinusoidalnej rampe najazdowej typu B






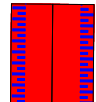


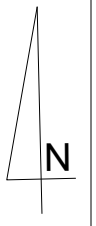
		<b>Urząd Miejski Wrocławia</b> <b>Wydział Inżynierii Miejskiej</b> <b>Dział projektów mobilności aktywnej</b>		
Nazwa projektu		Korekta organizacji ruchu na ul. Rumiankowej - progi zwalniające		
Projektował		Karolina Olszewska	10.2022	
Nazwa rysunku		<b>Projekt organizacji ruchu docelowego 3/6</b>		
Data	Branża	Stadium	Skala	Nr rys.
10.2022	Drogi	OR	1:500	03OR




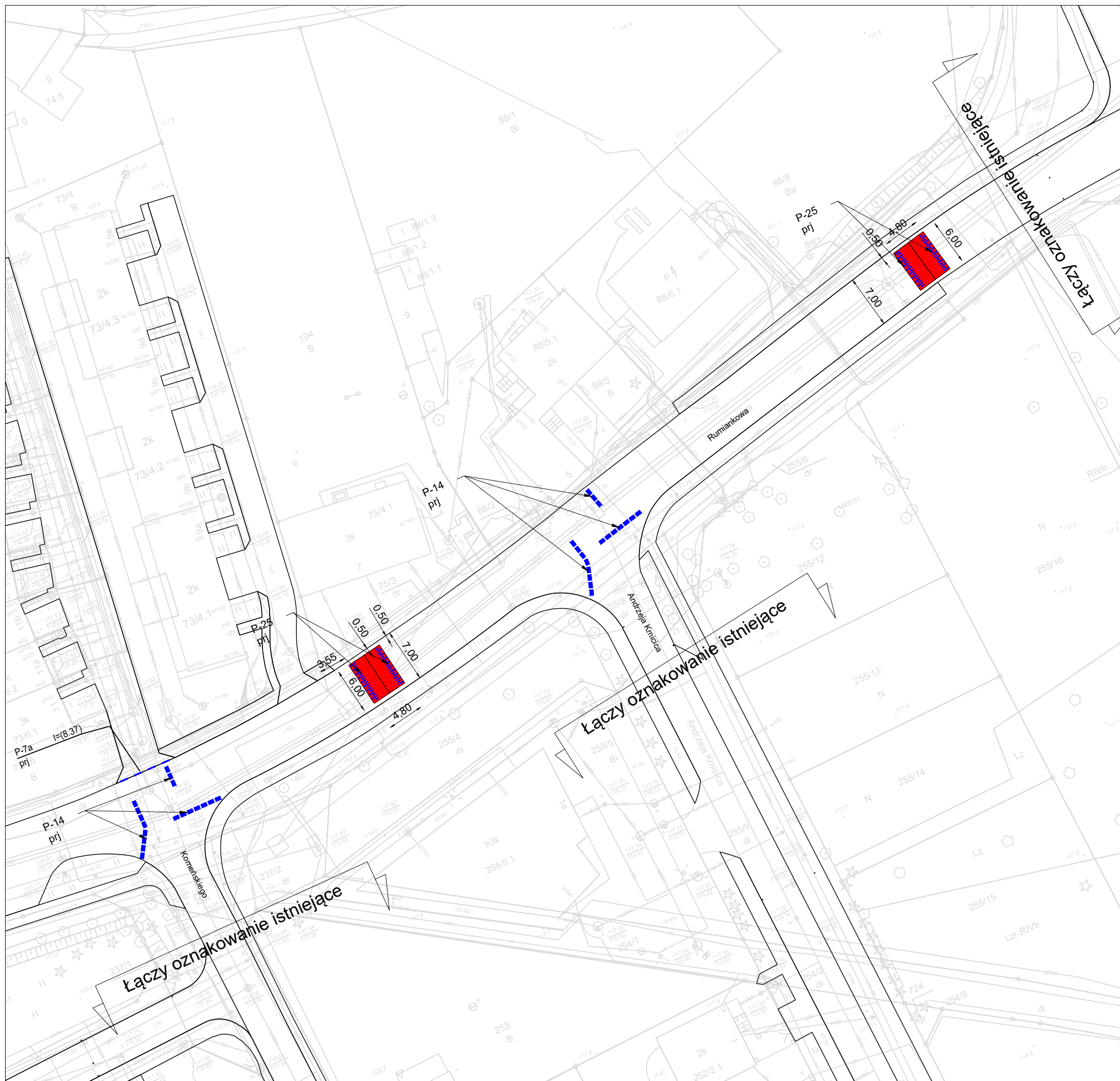


LEGENDA:





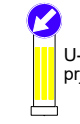
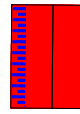
-  oznakowanie poziome istniejące
-  oznakowanie poziome projektowane
-  B-36 ist oznakowanie pionowe istniejące
-  krawężnik istniejący
-  U-5b\_C-10 prj słupek przeszkodowy
-  prefabrykowany próg zwalniający płytowy o krzywej sinusoidalnej rampie najazdowej typu B

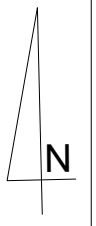



	<b>Urząd Miejski Wrocławia Wydział Inżynierii Miejskiej Dział projektów mobilności aktywnej</b>			
	Nazwa projektu <b>Korekta organizacji ruchu na ul. Rumiankowej - progi zwalniające</b>			
Projektował	Karolina Olszewska	10.2022		
Nazwa rysunku <b>Projekt organizacji ruchu docelowego 5/6</b>				
Data	Branża	Stadium	Skala	Nr rys.
10.2022	Drogi	OR	1:500	<b>05OR</b>



LEGENDA:

-  oznakowanie poziome istniejące
-  oznakowanie poziome projektowane
-  B-36 ist oznakowanie pionowe istniejące
-  krawężnik istniejący
-  U-5b\_C-10 prj słupek przeszkodowy
-  prefabrykowany próg zwalniający płytowy o krzywej sinusoidalnej rampie najazdowej typu B



	<b>Urząd Miejski Wrocławia Wydział Inżynierii Miejskiej Dział projektów mobilności aktywnej</b>			
Nazwa projektu	<b>Korekta organizacji ruchu na ul. Rumiankowej - progi zwalniające</b>			
Projektował	Karolina Olszewska	10.2022		
Nazwa rysunku	<b>Projekt organizacji ruchu docelowego 1/1</b>			
Data	Branża	Stadium	Skala	Nr rys.
10.2022	Drogi	OR	1:500	<b>06OR</b>