



PETYCJA

Wrocław, dnia 12.02.2023

Nadawca petycji:*

Imię i nazwisko/nazwa podmiotu:

Adres do korespondencji:



Adresat petycji:**

Prezydent Wrocławia

Rada Miejska Wrocławia

W czym interesie składana jest petycja:***

- **publicznym,**
- ~~podmiotu wnoszącego petycję,~~
- ~~podmiotu trzeciego, za jego zgodą****.~~

Opis przedmiotu petycji:

Instalacja prowadnic dla rowerów na schodach Mostu Milenijnego

Wnioskuje o Instalację prowadnic dla rowerów na schodach prowadzących na Most Milenijny.

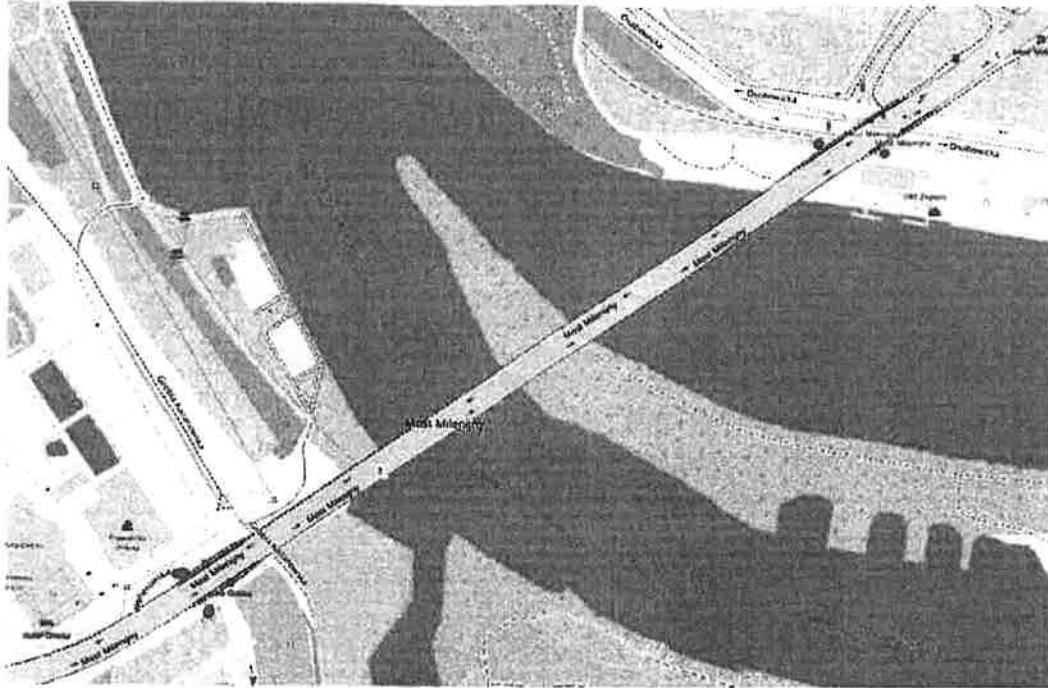
Most Milenijny jest ważną przeprawą w zachodniej części miasta, także dla rowerzystów. Z powodu długości mostu w czterech miejscach mamy klatki schodowe umożliwiające pieszym zejście w wygodnym miejscu (Rys. 1). Te schody są wykorzystywane także przez rowerzystów, ponieważ szybciej jest wnieść lub znieść rower niż pokonać tę trasę na rowerze. W przypadku schodów przy Hali Orbicie skracany dystans wynosi aż 1200 metrów (Rys. 2). Latem, gdy ruch rowerowy jest naturalnie większy obserwuję bardzo wielu rowerzystów korzystających w ten sposób ze schodów. W celu poprawy wygody korzystania przez rowerzystów proponuję instalację prowadnic dla rowerów. Podobne realizacje można spotkać w innych miastach, na przykład w Krakowie oraz Gdyni (Rys. 3 i 4).

podpis

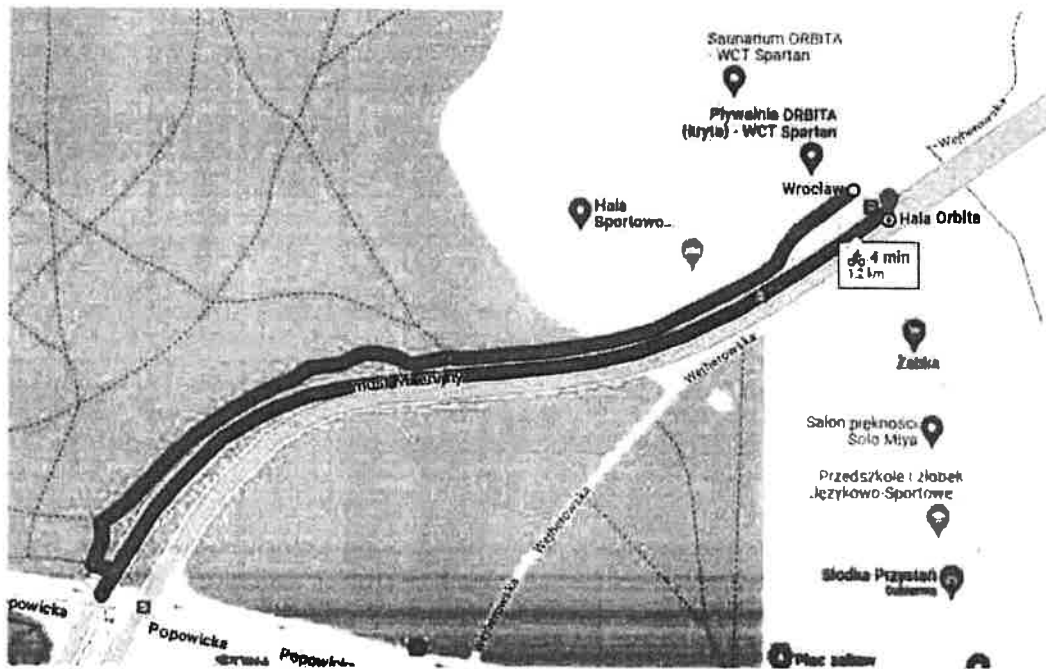
Zgoda na udostępnianie imienia i nazwiska na stronie www.wroclaw.pl (www.wroclaw.pl) (w przypadku wyrażenia zgody należy zaznaczyć okienko poniżej):

Wyrażam zgodę na udostępnianie moich danych osobowych, tj. imienia i nazwiska, przez Gminę Wrocław, pl. Nowy Targ 1-8, 50-141 Wrocław, na liście petycji oraz w zbiorczej informacji na temat petycji kierowanych do Prezydenta Wrocławia i Rady Miejskiej Wrocławia rozpatrzonych w roku poprzednim publikowanych na stronie internetowej Biuletynu Informacji Publicznej Urzędu Miejskiego Wrocławia pod adresem <http://blp.um.wroc.pl/petycje/563> w związku z przepisami ustawy z dnia 11 lipca 2014 r. o petycjach (Dz. U. z 2018 r. poz. 870).

PETYCJA

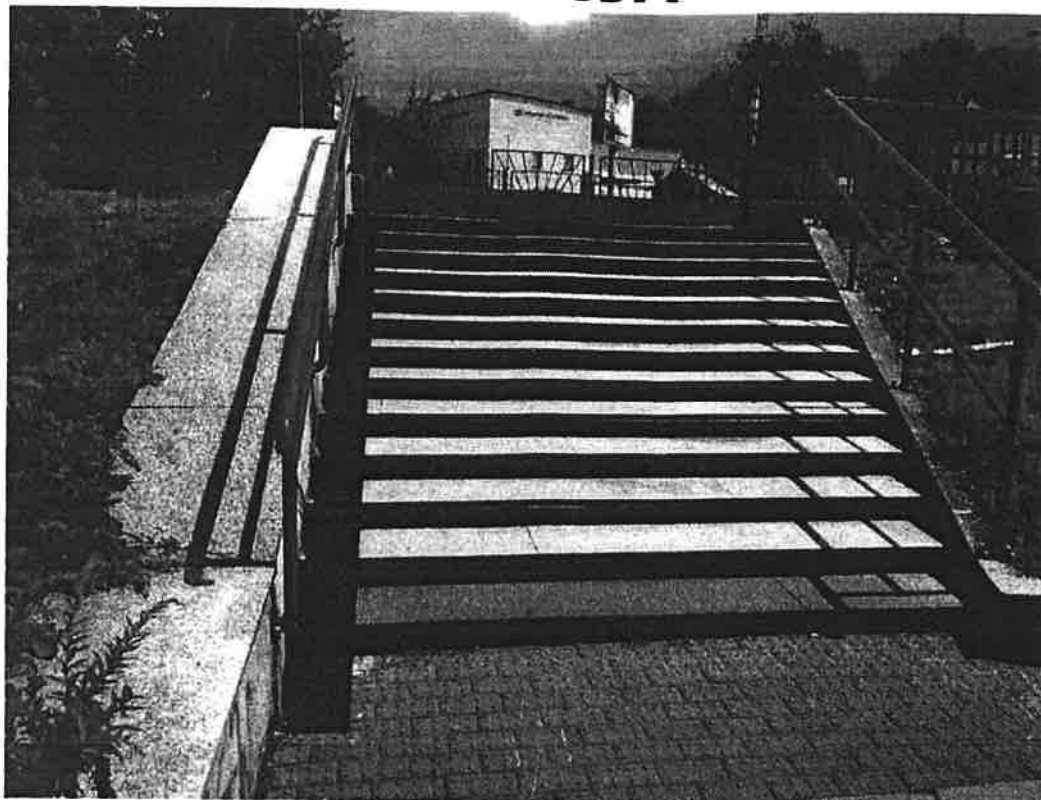


Rysunek 1 Lokalizacja schodów przy Moście Milenijnym



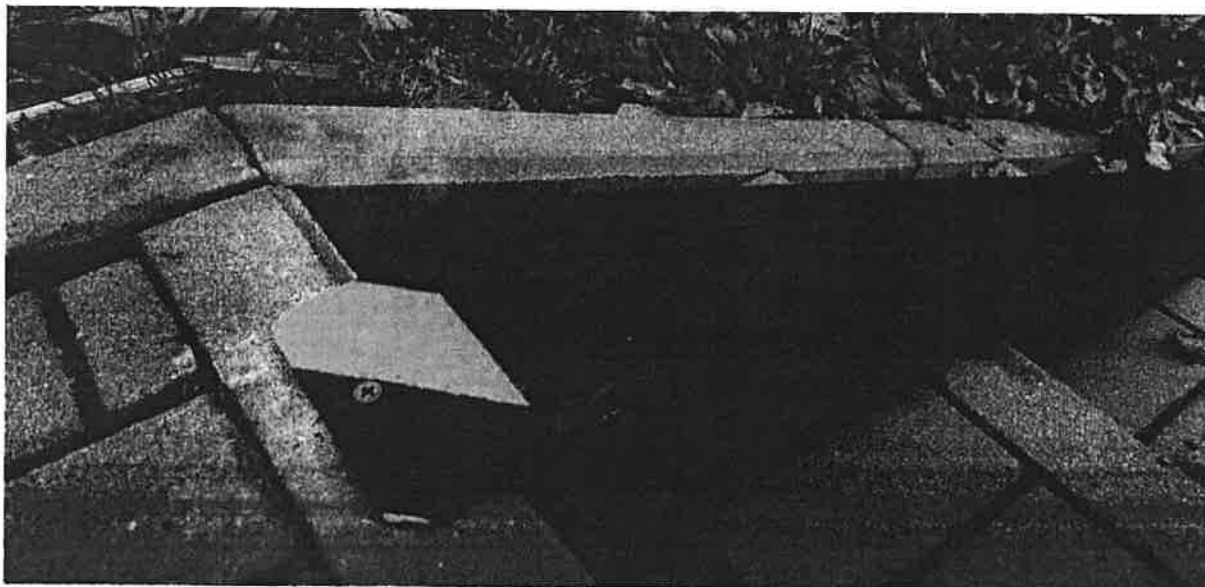
Rysunek 2 Skracany dystans przy skorzystaniu ze schodów

PETYCJA



Rysunek 3 Przykładowa prowadnica zainstalowana w Krakowie

<https://kmr.org.pl/wnioski-interwencje-kmr-2018/prowadnice-dla-rowerow-schodach-krakowie/>



Rysunek 4 Przykładowa prowadnica zainstalowana w Gdyni

<https://www.gdynia.pl/dla-mediow/komunikaty,4100/lotwiej-podjedziesz-rowerem-pod-garke,530815>