



Projekt docelowej organizacji ruchu na skrzyżowaniu ulic Klasztornej i Pawiej - PDP przy SP nr 23

#BOD 37/2022

Zawartość opracowania:

1. Opis techniczny
2. Plan orientacyjny
3. Projekt organizacji ruchu

<p>Pieczęć i data zatwierdzenia</p> <p>URZĄD MIEJSKI WROCŁAWIA ZATWIERDZONO w dniu ...12.10.2022... termin ważności ...31.10.2023...</p>
<p>Podpis i pieczętka zatwierdzającego</p> <p>Z up. PREZYDENTA Elwira Nowak DYREKTOR BIURO INŻYNIERII MIEJSKIEJ</p>

Opracował:

Magdalena Grosiak

Grosiak

Wydział Inżynierii Miejskiej
ul. Gabrieli Zapolskiej 4; 50-032 Wrocław
tel. +48 717 77 71 12
fax +48 717 77 75 79
wim@um.wroc.pl
www.wroclaw.pl

Wrocław, wrzesień 2022 r.

OPIS TECHNICZNY

I. Podstawa opracowania.

1. Wizja w terenie;
2. Prawo o ruchu drogowym;
3. Rozporządzenie Ministra Infrastruktury z dnia 23 września 2003 r. w sprawie szczegółowych warunków zarządzania ruchem na drogach oraz wykonywania nadzoru nad tym zarządzeniem (Dz. U. nr 177 poz. 1729);
4. Załącznik nr 1 – 4 do rozporządzenia Ministra Infrastruktury z dnia 3 lipca 2003r. w sprawie szczegółowych warunków technicznych dla znaków i sygnałów drogowych oraz urządzeń bezpieczeństwa ruchu drogowego i warunki ich umieszczania na drogach (Dz. U. nr 220 poz. 2181).

II. Cel opracowania i rozwiązanie projektowe.

Celem opracowania jest poprawa bezpieczeństwa ruchu pieszego na przejściu dla pieszych na ulicy Pawiej przy Szkole Podstawowej nr 23 oraz wyznaczenie dodatkowego przejścia dla pieszych przez ul. Klasztorną. Rozwiązanie projektowe obejmuje zaprojektowanie 10 m przed przejściem powierzchni wyłączonej z ruchu P-21a wraz z linią P-7b (wyposażonej w tablice uchyłne U-24 - 10 szt. w odległości co 2 m). Dodatkowo zaprojektowano wyspę z elementami prefabrykowanych (o wymiarach 1m x 1m) wraz ze słupkiem przeszkodowym U-5a, na którym usytuowano znak D-6 wraz tabl.T-27 . Stary znak D-6 z tabl. T-27 do likwidacji. Oznakowanie poziome pod powierzchnią wyłączoną z ruchu (P-10 i P-14) należy usunąć. Istniejące przejścia dla pieszych należy wymalować w standardzie biało- czerwonym. Dodatkowo parking przy szkole oznakowano za pomocą znaków B-35 umożliwiając postój krótkotrwały dla pojazdów rodziców odwożących dzieci do szkoły w godzinach pacy placówki (7-17). Chodnik po drugiej stronie zabezpieczono słupkami blokującymi (18 szt.).

Projektowane zmiany znajdują się w załączniku w postaci rysunku docelowej organizacji ruchu.

Zmiany w organizacji ruchu należy wprowadzić zgodnie z niniejszym projektem. Zmiany wprowadzono na wniosek Rady Osiedla Wojszyce.

PLAN ORIENTACYJNY





Wrocław, 06.10.2022 r.

TUI.4110.3.310.83061.85044.2022.PK

Opinia na KBRD

DOTYCZY: Projektu docelowej organizacji ruchu na skrzyżowaniu ulic Klasztornej i Pawiej we Wrocławiu – przejście dla pieszych przy szkole podstawowej nr 23

Zarząd Dróg i Utrzymania Miasta we Wrocławiu informuje, że opiniuje pozytywnie organizację ruchu docelowego na podstawie złożonego projektu, z uwagą:

1. tablice uchylne U-24 zaprojektować również na odcinku powierzchni wyłączonej z ruchu między przejściem dla pieszych a zjazdem.

Z up. Dyrektora
Kierownik Działu

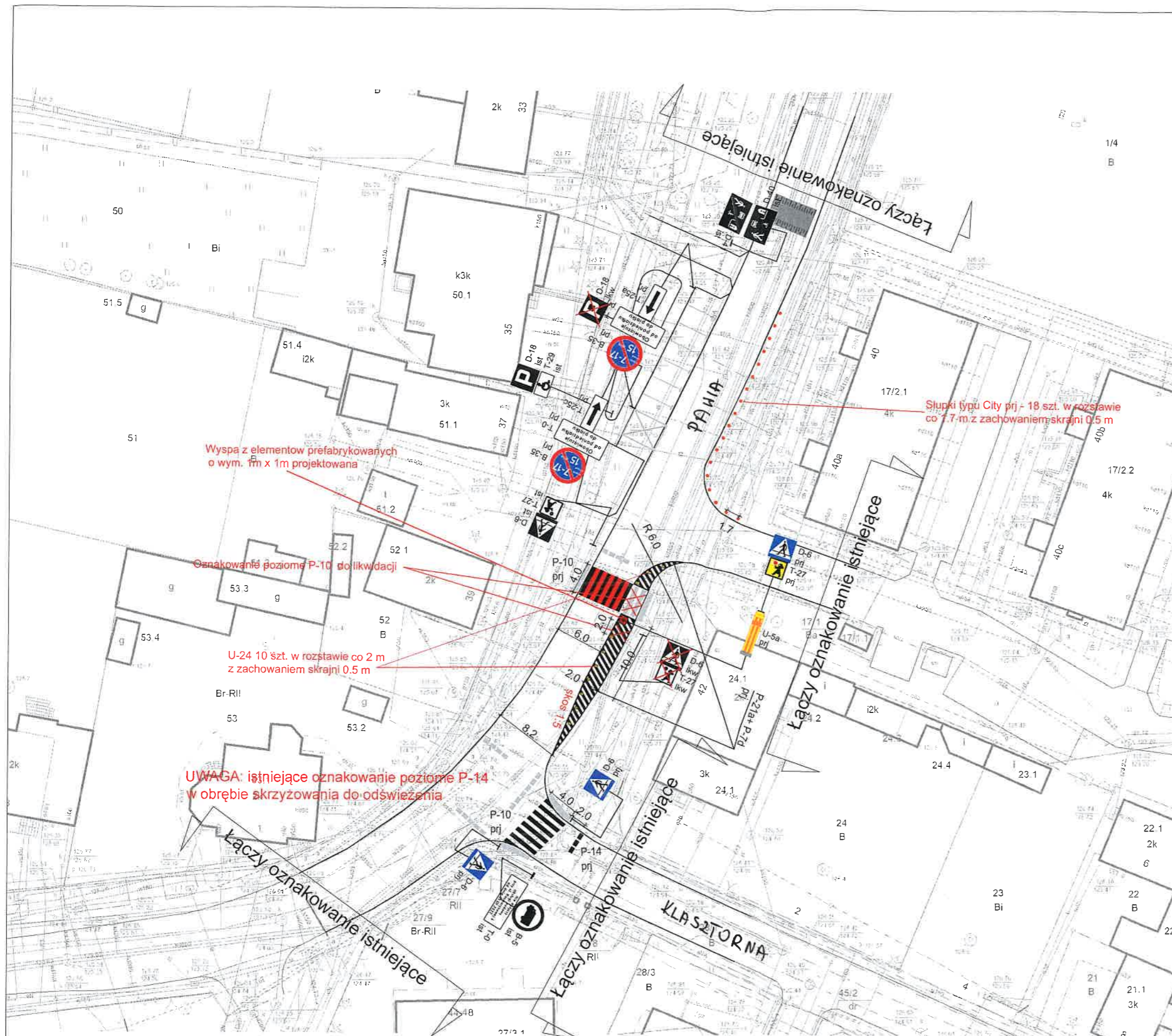
Piotr Dąbrowski

KONTAKT:

Przemysław Kwiatek
starszy specjalista ds. inżynierii ruchu
tel. +48 71 376 07 44 | e-mail: przemyslaw.kwiatek@zdium.wroc.pl

DO WIADOMOŚCI:

1. TUI aa.



Wyspa z elementów prefabrykowanych o wym. 1m x 1m projektowana

Oznakowanie poziome P-10 do likwidacji

U-24 10 szt. w rozstawie co 2 m z zachowaniem skrajni 0,5 m

UWAGA: istniejące oznakowanie poziome P-14 w obrębie skrzyżowania do odświeżenia

Słupki typu City prj - 18 szt. w rozstawie co 1,7 m z zachowaniem skrajni 0,5 m

LEGENDA:

-  krawężnik istniejący
-  B-36 ist oznakowanie pionowe istniejące
-  wyspa z elementów prefabrykowanych projektowana
-  D-6 PRJ oznakowanie pionowe projektowane
-  U-5a prj słupek przeszkodowy U-5a projektowany
-  powierzchnia wyłączona z ruchu P-21a projektowana
-  linia krawędziowa P-7b projektowana
-  oznakowanie poziome do likwidacji
-  U-24 PRJ tablice uchyłne małe projektowane



Urząd Miejski Wrocławia
Wydział Inżynierii Miejskiej
Dział Projektów Mobilności Aktywnej

Nazwa projektu	Projekt docelowej organizacji ruchu na skrzyżowaniu ulic Pawiej i Klasztornej przy SP nr 23			
Projektował	Magdalena Grosiak	09.2022		
Nazwa rysunku	Projekt organizacji ruchu docelowego 1/1			
Data	Branża	Stadium	Skala	Nr rys.
09.2022	Drogi	OR	1:500	01OR