



## PROJEKT TECHNICZNY

### Projekt docelowej organizacji ruchu na pl. Orłąt Lwowskich, ul. Robotniczej

#### Zawartość opracowania:

1. Opis techniczny
2. Opinia ZDiUM
3. Uchwała Rady Osiedla  
/stanowisko Zarządu Osiedla
4. Plany sytuacyjne

#### Pieczęć i data zatwierdzenia

URZĄD MIEJSKI WROCŁAWIA  
ZATWIERDZONO  
w dniu ... 22.09.2022r.  
termin ważności ... 22.09.2023r.

#### Podpis i pieczęć zatwierdzającego

Z UP. PREZYDENTA  
Agnieszka Barbszawska  
KIEROWNIK DZIAŁU

#### Termin ważności zatwierdzenia:

Opracowała: Małgorzata Wołyniak

Wydział Inżynierii Miejskiej  
ul. Gabrieli Zapolskiej 4; 50-032 Wrocław  
tel. +48 717 77 71 12  
fax +48 717 77 75 79  
wim@um.wroc.pl  
www.wroclaw.pl

Wrocław, 31.08.2022

TUI.4011.3.251.69109: 1344 2022.MG

## Opinia na KBRD

DOTYCZY: korekty docelowej organizacji ruchu na pl.Orląt Lwowskich i ul.Robotniczej we Wrocławiu – płatne miejsca postojowe

Zarząd Dróg i Utrzymania Miasta we Wrocławiu informuje, że opiniuje skorygowany projekt pozytywnie z uwagą

1. na pl.Orląt Lwowskich przy stojakach dla rowerów na wysepce przed stojakami łącznie z U-5a zaprojektować słupek ze znakiem D-18, ze zintegrowanym symbolem roweru a na wysepce za stojakami powtórzyć znak D-18 z tabliczką o sposobie parkowania pojazdów T30i

Kontakt:

Marcin Golińczak, tel. +48 71 376 07 44

Z up. Dyrektora  
Kierownik Działu

*Piotr Dąbrowski*



{W archiwum} Re: projekty płatnych miejsc postojowych

RO Szczepin do Małgorzata Wołyniak 2022-08-17 18:57

DW "Michał Kawa"

Od "RO Szczepin" <szczepin@osiedla.wroclaw.pl>

Do "Małgorzata Wołyniak" <Małgorzata.Wołyniak@um.wroc.pl>

DW "Michał Kawa" <michal.kawa@osiedla.wroclaw.pl>

Archiwum: Ta wiadomość jest wyświetlana w archiwum.

Dzień dobry,

Zarząd Osiedla Szczepin nie wnosi uwag do przedstawionego projektu.

Z wyrazami szacunku

Przewodnicząca Zarządu Osiedla Szczepin

Joanna Klima

W dniu 2022-08-05 o 15:00, Małgorzata Wołyniak pisze:



dzień dobry,

W załączeniu przesyłam z prośbą o zaopiniowanie (uchwałę Rady Osiedla) w terminie do dnia 26 sierpnia 2022r projekty płatnych miejsc postojowych na ul. Stacyjnej i pl. Orłąt Lwowskich/Robotniczej.

Jednocześnie informuję, iż projekty są równolegle opiniowane w ZDiUM, tym samym przesłana wersja może ulec korekcie po ewentualnych uwagach ZDiUM.

Małgorzata Wołyniak

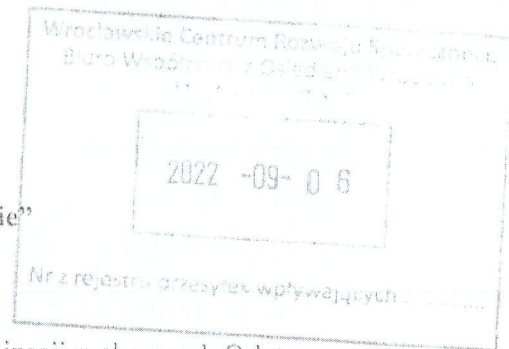
tel. 0-71 7777301



---

**Administratorem** Twoich danych osobowych jest: Prezydent Wrocławia, pl. Nowy Targ 1-8, 50-141 Wrocław, Polska | **Kontakt** z Inspektorem Ochrony Danych: [iod@um.wroc.pl](mailto:iod@um.wroc.pl) | **Cel** przetwarzania Twoich danych osobowych: wymiana korespondencji w celu wypełnienia obowiązku prawnego, wykonania zadania realizowanego w interesie publicznym lub sprawowania władzy publicznej (art. 6 ust. 1 lit. c oraz e RODO) | **Informacje szczegółowe:** <https://bip.um.wroc.pl/daneosobowe>

aba



UCHWAŁA NR IX/33/22

Rady Osiedla "Przedmieście Świdnickie"  
z dnia 05 września 2022 r.

w sprawie wydania opinii dotyczącej projektu docelowej organizacji ruchu na pl. Orłąt  
Lwowskich

na podstawie części II § 6 pkt 5 lit. b  
załącznika do uchwały X III/425/03 Rady Miejskiej Wrocławia  
z dnia 16 października 2003 r. w sprawie nadania  
Statutu Osiedla „Przedmieście Świdnickie”  
Rada Osiedla Przedmieście Świdnickie uchwala, co następuje:

§ 1.

Opiniuje się **pozytywnie z uwagami** projekt docelowej organizacji ruchu na pl. Orłąt  
Lwowskich zawierający projekt płatnych miejsc postojowych przedłożony przez Wydział  
Inżynierii Miejskiej UM do zaopiniowania pismem z dnia 05 sierpnia 2022 r.

Propozycja zmiany projektu wraz uzasadnieniem zawarta jest w załączniku nr 1.

§ 2.

Uchwała wchodzi w życie z dniem podjęcia.

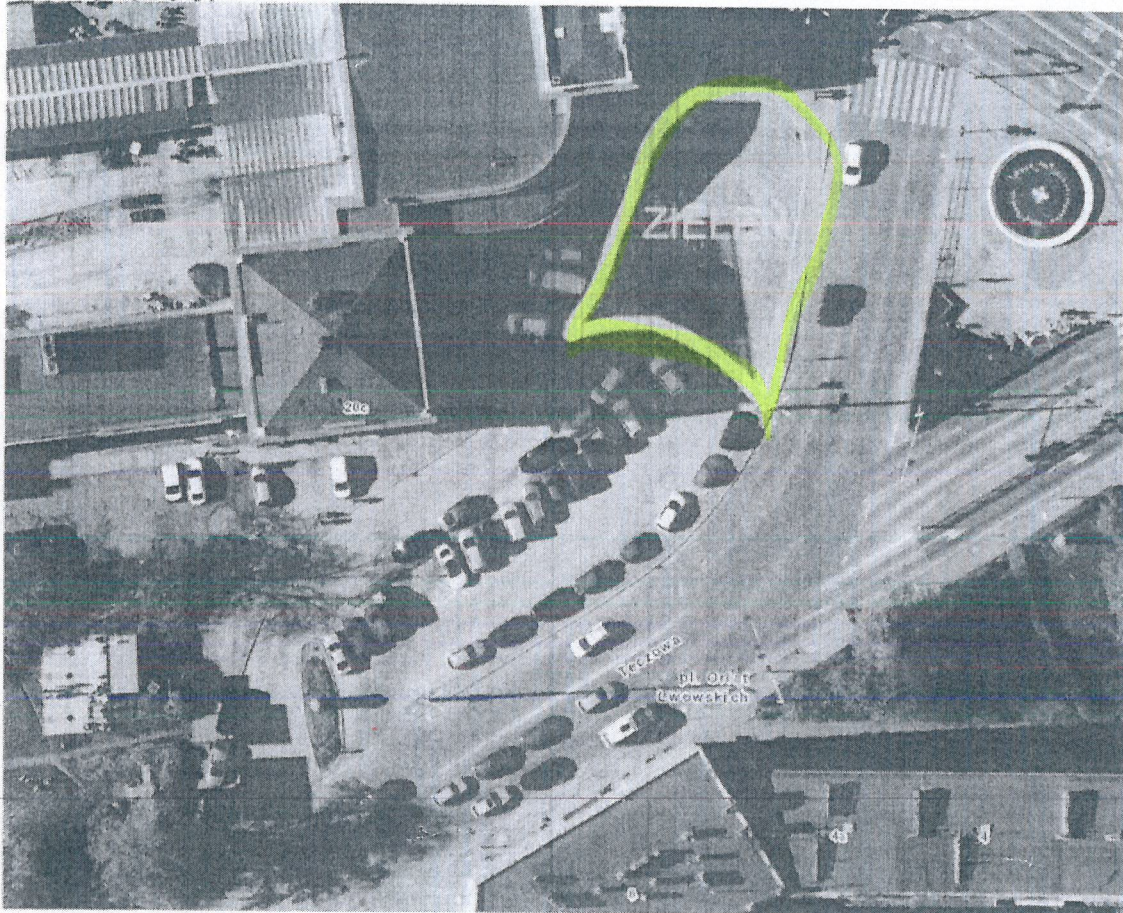
Przewodniczący Rady Osiedla  
"Przedmieście Świdnickie"  
we Wrocławiu  
  
Marlene Put

Rada Osiedla proponuje wykorzystanie części parkingu na dostępny dla wszystkich skwer z zielenią z uwzględnieniem nasadzenia w miarę dorosłych drzew.

Plac Orłat Lwowskich jest obecnie wyspą ciepła ze znikomą ilością zieleni. Wygospodarowanie przestrzeni na skwer z zielenią pozwoli odetchnąć od upałów mieszkańcom niezależnie od wieku. Zieleń wpłynie również pozytywnie na walory estetyczne tego miejsca oraz na jakość powietrza pochłaniając zanieczyszczenia.

Lokalizacja sieci podziemnych pozwala na zasadzenie drzew, które dadzą cień i najefektywniej ochłodzą przestrzeń i odfiltrują zanieczyszczenia.

Szkic z propozycją:



Przewodniczący Rady Osiedla  
"Przedmieście Świdnickie"  
we Wrocławiu

Mariusz Put



